

УТВЕРЖДАЮ:

Начальник отдела лесных отношений

должность

главный лесничий по купинскому

лесничеству Соловьев Юрий

фамилия, имя и отчество (при наличии)

Соловьев 20.10.2025

дата

Акт

лесопатологического обследования № ЦЗЛ-4-(13)-2025

лесных насаждений Купинского лесничества (лесничество)
Новосибирской области (субъект Российской Федерации)

Способ лесопатологического обследования:

1. Визуальный



2. Инструментальный



Место проведения

| Участковое лесничество | Урочище (дача) | Квартал | Выдел | Площадь выдела, га | Лесопатологический выдел | Площадь лесопатологического выдела, га |
|-------------------------------------|----------------|---------|-------|--------------------|--------------------------|--|
| Купинский лесохозяйственный участок | - | 49 | 10 | 4,9000 | - | - |

Лесопатологическое обследование проведено на общей площади 4,9000 га.

Кадастровый номер участка:

(для участков, предоставленных в постоянное (бессрочное) пользование, аренду)

Документ о праве пользования:

Вид разрешенного использования лесов:

(тип документа о праве пользования, дата, номер, вид разрешенного использования лесов)

1. Визуальное (рекогносцировочное) лесопатологическое обследование
(раздел включается в акт, в случае проведения лесопатологического обследования визуальным способом).

Наземное ☒ Дистанционное ☐

1.1. На площади 4,9000 га фактическая таксационная характеристика лесного насаждения соответствует таксационному описанию в выделе 10 в квартале 49.
Причины несоответствия -.

Ведомость участков с выявленными несоответствиями приведена в приложении 1 к Акту.

1.2. Лесные насаждения с нарушенной и утраченной устойчивостью выявлены на площади 4,9000 га:

| Участковое лесничество | Урочище (дача) | Квартал | Выдел | Площадь (га) насаждений: | | Причины ослабления, повреждения |
|-------------------------------------|----------------|---------|-------|----------------------------|----------------------------|---------------------------------|
| | | | | с нарушенной устойчивостью | с утраченной устойчивостью | |
| 1 | 2 | 3 | 4 | 5 | 6 | 8 |
| Купинский лесохозяйственный участок | - | 49 | 10 | 4,9000 | - | УН пожар 4-10 лет СИ (867) |
| Итого | | | | 4,9000 | - | |

Состояние обследованных лесных насаждений приведено в приложениях 1.1 – 1.4 к Акту в зависимости от метода проведения ЛПО.

1.3. В обследованных лесных насаждениях прогнозируется:

| Прогноз | Площадь, га |
|--|-------------|
| 1 | 2 |
| Ослабление лесных насаждений | 4,9 |
| Усыхание лесных насаждений различной степени | 4,9 |
| Развитие очагов вредных организмов | - |

1.4. Обнаружено загрязнение лесного участка отходами и выбросами:

| Вид загрязнения | Размеры загрязнения | | | Объем, куб. м | Площадь загрязнения, га |
|-----------------|--|-----------------------------------|-----------|---------------|-------------------------|
| | промышленными <input type="checkbox"/> | бытовыми <input type="checkbox"/> | | | |
| | длина, м | ширина, м | высота, м | | |
| 1 | 2 | 3 | 4 | 5 | 6 |
| - | - | - | - | - | - |

ЗАКЛЮЧЕНИЕ

Оценка текущего санитарного и лесопатологического состояния лесных насаждений, назначенные профилактические мероприятия по защите лесов, заключение о необходимости проведения инструментального ЛПО.

Квартал 49 выд. 10 СКС насаждения: 2,36

| Участковое лесничество | Урочище (дача) | Квартал | Выдел | Площадь выдела, га | Лесопатологический выдел | Площадь лесопатологического выдела, га | Вид мероприятия | Рекомендуемый срок проведения мероприятия |
|-------------------------------------|----------------|---------|-------|--------------------|--------------------------|--|-----------------|---|
| 1 | 2 | 3 | 4 | 5 | 6 | 7 | 8 | 9 |
| Купинский лесохозяйственный участок | - | 49 | 10 | 4,9000 | - | - | ИЛПО | 2026-2027 |

Дата проведения обследования: 15.09.2025.

Исполнитель работ по проведению лесопатологического обследования:

Фамилия, имя и отчество (при наличии) Подаленчук Максим Алексеевич
Организация ЦЗЛ Новосибирской области Должность Инженер-лесопатолог 1 категории
Подпись [подпись] Телефон

Приложение 1
к акту лесопатологического обследования
утвержденному Приказом Минприроды России от 09.11.2020 № 910

Ведомость участков леса с выявленными несоответствиями таксационным описаниям

Субъект Российской Федерации
Участков лесничество

Новосибирская область
Купинский лесохозяйственный участок

Лесничество
Урочище (лесная дача)

Купинское
-

| | | | | | | | | | | | | | | | | | | | | | |
|------|----|----|--------|--------------------|---|--------------------------|-----|-----------------|----------------------------------|--|-----------------------------|--------|--------------|-------------------|---------------------|----------|---------|---------|-------------------|---------------------------|-------------------|
| 2018 | 49 | 10 | 4,9000 | Площадь выдела, га | Целевое назначение лесов | Категория защитных лесов | ОЗУ | Источник данных | Номер лесопатологического выдела | Площадь лесопатологического выдела, га | Таксационная характеристика | | | | | | | | | Заявлено пробных площадей | |
| | | | | | | | | | | | состав | порода | возраст, лет | средняя высота, м | средний диаметр, см | тип леса | полнота | бонитет | затлас, куб. м/га | количество, шт. | Общая площадь, га |
| 1 | 2 | 3 | 4 | 5 | 6 | 7 | 8 | 9 | 10 | 11 | 12 | 13 | 14 | 15 | 16 | 17 | 18 | 19 | 20 | 21 | |
| | | | | защитные | ценные леса (лесостепные леса (леса, расположенные в степной зоне, лесостепной зоне, выполняющие защитные функции)) | - | ТО | x | x | x | 9Б10С+Б | Б | 75 | 22 | 30 | РГ | 0,5 | 2 | 120 | | |
| | | | | | | | | Ф | x | x | 9Б10С+Б | Б | 75 | 22 | 30 | РГ | 0,5 | 2 | 120 | | |

Примечание: Фактическая таксационная характеристика лесного насаждения соответствует таксационному описанию
Условные обозначения:

ТО - таксационные описания

Ф - фактическая характеристика лесного насаждения

Исполнитель работ по проведению лесопатологического обследования:
Фамилия, имя и отчество (при наличии)

Подоленчук Максим Алексеевич

Подпись



ВРЕМЕННАЯ ПРОБНАЯ ПЛОЩАДЬ № общ

1.1. Субъект Российской Федерации Новосибирская область Лесничество Купинское
Участковое лесничество Купинский лесохозяйственный участок Урочище (дача) -
Квартал 49 Выдел 10 Площадь выдела 4,9000 га.
Лесопатологический выдел - Площадь лесопатологического выдела - га.

1.2. Метод перече́та:

сплошной, ленты пере́чета, круговые площадки постоянного радиуса, реласкопические площадки
(нужное подчеркнуть).

Количество лент / площадок - шт.

Размеры площадок (длина × ширина/радиус) - м.

Размер временной пробной площади: - га.

1.3. Фактическая таксационная характеристика насаждения:

Состав 9Б1Ос+Б возраст 75 лет тип леса РТ полнота 0,5

бонитет 2 запас на га 120 кубм возобновление: -

1.4. Номер очага вредных организмов нет

Тип очага вредных организмов: эпизодический, хронический (нужное подчеркнуть).

Фаза развития очага вредных организмов: начальная, нарастания численности, собственно вспышка,
кризис (нужное подчеркнуть).

1.5. Причина ослабления, повреждения насаждения и время:

УН пожар 4-10 лет СИ (867)

Время ослабления, повреждения: - год

Состояние насаждения: нарушенной устойчивостью

Средневзвешенная категория состояния насаждения: 2,36

1.6. Назначенные мероприятия:

ИЛПО

Исполнитель работ по проведению лесопатологического обследования:

Фамилия, имя и отчество (при наличии) Подаленчук Максим Алексеевич

Подпись _____

Дата составления документа

15.09.2025

(для сплошного, ленточного и перечета на круговых площадках постоянного радиуса)

Средневзвешенная категория состояния 2,35

| Степени толщины, см | Количество деревьев по категориям состояния, шт. | | | | | | | | | | | | | | | | | Всего | |
|------------------------------------|--|---|---|----|---|----|---|---|----|----|-----------|----|----|-----------|----|----|------------|--|--|
| | 1 | | 2 | | 3 | | 4 | | 5 | | 5 (а,б,в) | | | 5 (г,д,е) | | | шт./куб. м | в том числе подлежит рубке, % | |
| | Н | З | Н | З | Н | З | Н | З | Н | З | Н | З | О | Н | З | О | | | |
| 1 | 2 | 3 | 4 | 5 | 6 | 7 | 8 | 9 | 10 | 11 | 12 | 13 | 14 | 15 | 16 | 17 | 18 | 19 | |
| | | | | | | | | | | | | | | | | | | | |
| Итого, шт. | | | | | | | | | | | | | | | | | | | |
| Итого, куб.м. | | | | | | | | | | | | | | | | | | | |
| Итого, % от запаса по породе | 40 | | | 25 | | 15 | | | | | | 5 | | | 15 | | 100 | 20 | |

Причины назначения в рубку деревьев категорий состояния:

- 1 _____
- 2 _____
- 3 _____
- 4 _____

Средневзвешенная категория состояния 2,45

| Ступени толщины, см | Количество деревьев по категориям состояния, шт. | | | | | | | | | | | | | | | | Всего | | |
|------------------------------------|--|---|---|----|---|---|----|---|----|----|-----------|----|----|-----------|----|----|------------|----------------------------|----|
| | 1 | | 2 | | 3 | | 4 | | 5 | | 5 (а,б,в) | | | 5 (г,д,е) | | | шт./куб. м | в том числе подлежит | |
| | Н | З | Н | З | Н | З | Н | З | Н | З | Н | З | О | Н | З | О | | | |
| 1 | 2 | 3 | 4 | 5 | 6 | 7 | 8 | 9 | 10 | 11 | 12 | 13 | 14 | 15 | 16 | 17 | 18 | 19 | |
| | | | | | | | | | | | | | | | | | | | |
| Итого, шт. | | | | | | | | | | | | | | | | | | | |
| Итого, куб.м | | | | | | | | | | | | | | | | | | | |
| Итого, % от запаса по породе | 40 | | | 20 | | | 15 | | | 5 | | | | | | 20 | | 100 | 20 |

Причины назначения в рубку деревьев категорий состояния:

- 1 _____
- 2 _____
- 3 _____
- 4 _____

Средневзвешенная категория состояния 1,00

[illegible]

Причины назначения в рубку деревьев категорий состояния:

1 _____

2 _____

3 _____

4 _____

По насаждению: 9Б1Юс

Средневзвешенная категория состояния 2,36

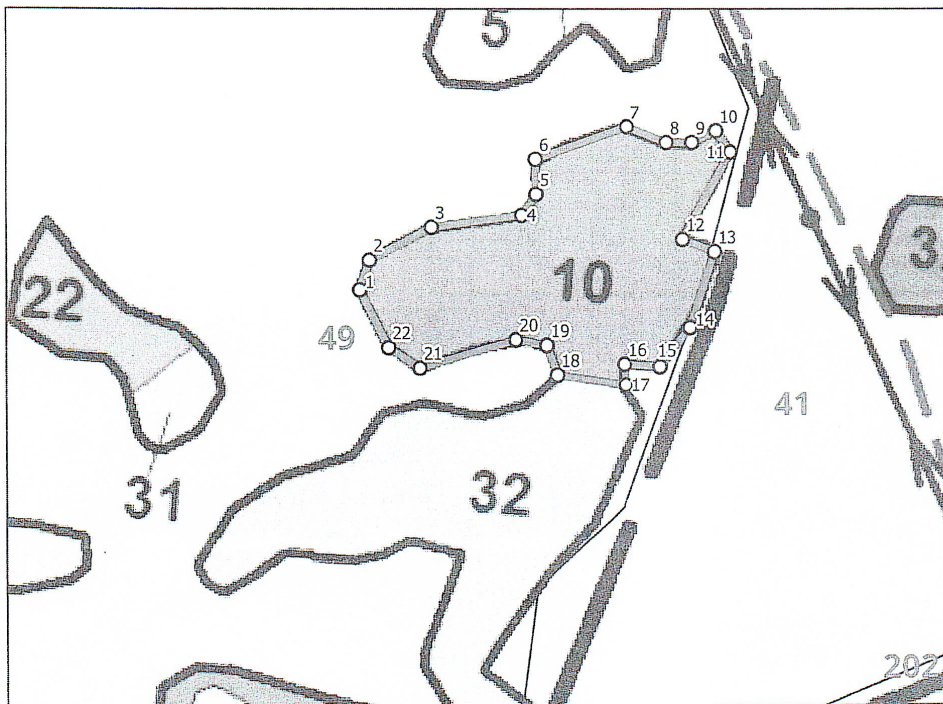
| Степени толщины, см | Количество деревьев по категориям состояния, шт. | | | | | | | | | | | | | | | | Всего | |
|---|--|---|---|------|---|------|---|-----|----|----|-----------|----|-----|-----------|----|------|------------|--|
| | 1 | | 2 | | 3 | | 4 | | 5 | | 5 (а,б,в) | | | 5 (г,д,е) | | | шт./куб. м | в том числе подлежит рубке, % |
| | Н | З | Н | З | Н | З | Н | З | Н | З | Н | З | О | Н | З | О | | |
| 1 | 2 | 3 | 4 | 5 | 6 | 7 | 8 | 9 | 10 | 11 | 12 | 13 | 14 | 15 | 16 | 17 | 18 | 19 |
| | | | | | | | | | | | | | | | | | | |
| Итого, шт. | | | | | | | | | | | | | | | | | | |
| Итого, куб.м. | | | | | | | | | | | | | | | | | | |
| Итого, % от запаса по насаждению | 40 | | | 24,5 | | 15,0 | | 0,5 | | | | | 4,5 | | | 15,5 | 100 | 20 |

Условные обозначения:

Н - не заселено (не поражено, не повреждено), З - заселено стволовыми вредителями (поражено болезнями, повреждено огнем), О - отработано вредителями.

Абрис участка

М 1:5 000



Условные обозначения:

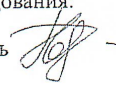
- Характерные точки по границам лесопатологических выделов
- Границы участка (границы проведения ЛПО)

| № вырота | № выдела | № лесопатологического выдела | Размеры ленты (круговой площади); перече́та | | | | | Координаты начала, конца и поворотных точек лент перече́та / центров круговых площадей перече́та | |
|----------|----------|------------------------------|---|----------|-----------|-----------|-------------|---|-------------|
| | | | № ленты (площадки) | длина, м | ширина, м | радиус, м | площадь, га | N (шпрота) | E (долгота) |
| 49 | 10 | - | | | | | 4,9 | - | - |

Пространственное размещение лесопатологических выделов (включается в Акт при выделении лесопатологических выделов, для указания пространственного расположения поврежденных и погибших насаждений):

| пп | Широта, ° | Долгота, ° | Линии | Длина, М |
|----|-----------|------------|-------|----------|
| 1 | 54.4859 | 77.43625 | 1-2 | 28.3 |
| 2 | 54.48615 | 77.43636 | 2-3 | 93.9 |
| 3 | 54.48658 | 77.43761 | 3-4 | 56.7 |
| 4 | 54.48657 | 77.43848 | 4-5 | 23.3 |
| 5 | 54.48675 | 77.43867 | 5-6 | 34.1 |
| 6 | 54.48702 | 77.43842 | 6-7 | 83.7 |
| 7 | 54.48737 | 77.43956 | 7-8 | 61.4 |
| 8 | 54.48713 | 77.44041 | 8-9 | 32.4 |
| 9 | 54.4872 | 77.4409 | 9-10 | 23.4 |
| 10 | 54.48734 | 77.44116 | 10-11 | 23.8 |
| 11 | 54.48717 | 77.44139 | 11-12 | 82.1 |
| 12 | 54.4865 | 77.44086 | 12-13 | 29.1 |
| 13 | 54.48635 | 77.44122 | 13-14 | 59.8 |
| 14 | 54.48589 | 77.44075 | 14-15 | 55.8 |
| 15 | 54.4854 | 77.44054 | 15-16 | 32.5 |
| 16 | 54.4854 | 77.44004 | 16-17 | 18.5 |
| 17 | 54.48524 | 77.44007 | 17-18 | 63.3 |
| 18 | 54.48529 | 77.43909 | 18-19 | 18.2 |
| 19 | 54.48544 | 77.43899 | 19-20 | 34.3 |
| 20 | 54.48549 | 77.43847 | 20-21 | 76.2 |
| 21 | 54.48529 | 77.43735 | 21-22 | 45.8 |
| 22 | 54.48545 | 77.43669 | 22-1 | 58.3 |

Исполнитель работ по проведению лесопатологического обследования:

ФИО Подаленчук М.А. Подпись 

Дата составления документа 15.09.2025г