

УТВЕРЖДАЮ:

Начальник отдела лесных отношений  
- главный лесник по Мирновскому  
лесничеству Горюнов  
Андреевич  
22.10.2025

дата

Акт

лесопатологического обследования № ЦЗЛ-33-(16)-2025

лесных насаждений Мирновского лесничества (лесничество)  
Новосибирской области (субъект Российской Федерации)

Способ лесопатологического обследования:

1. Визуальный

☐

2. Инструментальный

☒

Место проведения

Участковое лесничество	Урочище (дача)	Квартал	Выдел	Площадь выдела, га	Лесопатологический выдел	Площадь лесопатологического выдела, га
Буготакский лесохозяйственный участок	-	31	4	3,6000	-	-

Лесопатологическое обследование проведено на общей площади 3,6000 га.

Кадастровый номер участка:

-  
(для участков, предоставленных в постоянное (бессрочное) пользование, аренду)

Документ о праве пользования:

- от - № -

Вид разрешенного использования лесов: -

(тип документа о праве пользования, дата, номер, вид разрешенного использования лесов)

## 2. Инструментальное (детальное) обследование лесных насаждений.

(раздел включается в акт в случае проведения лесопатологического обследования инструментальным способом)

2.1. Лесничество Мирновское Участковое лесничество Буготакский лесохозяйственный участок  
Урочище (дача) \_\_\_\_\_  
Квартал 31 Выдел 4 Лесопатологический выдел \_\_\_\_\_

Наличие ограничений или особенностей участка, влияющих на назначение СОМ:  
отсутствуют

(отметка о наличии ООПТ, ОЗУ, водоохранной зоны, радиоактивного загрязнения лесов, угрозы возникновения очагов вредных организмов или пожарной опасности в лесах).

2.2. Фактическая таксационная характеристика лесного насаждения соответствует (не соответствует) таксационному описанию (нужное подчеркнуть).

Причины несоответствия давность лесоустройства

Ведомость насаждений с выявленными несоответствиями таксационным описаниям приведена в приложении 1 к Акту.

2.3. Состояние насаждений:

с нарушенной устойчивостью (средневзвешенная категория состояния  $\geq 1,51 - \leq 4,50$ ) ☒

с утраченной устойчивостью (средневзвешенная категория состояния  $\geq 4,51$ ) ☐

устойчивое (средневзвешенная категория состояния  $< 1,50$ ) ☐

2.4. Причины ослабления, повреждения, средневзвешенная категория состояния насаждения:

Губка корневая (466). Бурелом прошлых лет (822). Средневзвешенная категория состояния насаждения – 2.95

2.4.1. Заселено (отработано) стволовыми вредителями:

Вид вредителя	Порода	Встречаемость заселенных деревьев, % от запаса породы	Встречаемость отработанных деревьев, % от запаса породы	Степень заселения лесного насаждения (слабая, средняя, сильная)
1	2	3	4	5
-	-	-	-	-

2.4.2. Повреждено огнем:

Вид пожара	Порода	Состояние корневых лап		Состояние корневой шейки		Высушивание луба		Обугленность древесины более 1/3 высоты ствола	
		процент поврежденных корней	процент деревьев с данным повреждением	Обугленность древесины корневой шейки по окружности (1/4; 2/4; 3/4; более 3/4)	процент деревьев с данным повреждением	по окружности (1/4; 2/4; 3/4; более 3/4)	процент деревьев с данным повреждением	по окружности ствола (менее 1/2; более 1/2)	процент деревьев с данным повреждением
1	2	3	4	5	6	7	8	9	10
-	-	-	-	-	-	-	-	-	-

2.4.3. Поражено болезнями:

Болезнь / возбудитель	Порода	Встречаемость, % от запаса насаждения	Степень поражения лесного насаждения (слабая, средняя, сильная)
1	2	3	4
Губка корневая	С	45,1	сильная

2.5. Выборке подлежит 44,4% деревьев (указывается общий % запаса деревьев, подлежащий рубке, от общего запаса насаждения),

в том числе:

без признаков ослабления	-	%	(причины назначения)	-	;
ослабленных	-	%	(причины назначения)	-	;
сильно ослабленных	-	%	(причины назначения)	-	;
усыхающих	-	%	(причины назначения)	-	;
свежего сухостоя	-	%			;
свежего ветровала	-	%			;
свежего бурелома	-	%			;
старого сухостоя	35,6	%			;
старого ветровала	-	%			;
старого бурелома	8,8	%			;

2.6. Полнота лесного насаждения после уборки деревьев, подлежащих рубке, составит: 0.3.

Критическая полнота для данной категории лесных насаждений и преобладающей породы составляет 0.3.

# **ЗАКЛЮЧЕНИЕ к инструментальному обследованию участка.**

С целью предотвращения негативных процессов, снижения ущерба от их воздействия, назначено:

Участковое лесничество	Урочище (дача)	Каартал	Выдел	Площадь выдела, га	Лесопатологический выдел	Площадь лесопатологического выдела, га	Вид мероприятия	Площадь мероприятия, га	Пороги	Доля выбрасываемой древесины по запасу, %	Рекомендуемый срок проведения мероприятия
1	2	3	4	5	6	7	8	9	10	11	12
Буготакский лесохозяйственный участок	-	31	4	3,6000	-	-	ВСП	3,6000	С	44,4	2025-2027

Ведомость временной пробной площади и абрис участка прилагаются (приложение 2 и 3 к Акту).

РЕКОМЕНДАЦИИ по проведению мероприятий, не относящихся к мероприятиям по предупреждению распространения вредных организмов.

Дата проведения ЛПО:

24.09.2025

Дата составления документа:

16.10.2025

Исполнитель работ по проведению лесопатологического обследования:

Фамилия, имя и отчество (при наличии)

Организация ЦЗЛ Новосибирской области

Подпись



Красовский Василий Николаевич

Должность

Инженер-лесопатолог 1 категории

Телефон

(383) 279-93-55

Приложение 1  
к акту лесопатологического обследования  
утвержденному Приказом Минприроды России от 09.11.2020 № 910

Ведомость участков леса с выявленными несоответствиями таксационным описаниям

Субъект Российской Федерации	Новосибирская область	Лесничество	Мирновское
участковое лесничество	Буготакский лесохозяйственный участок	Урочище (лесная дача)	-

Год проведения лесосуровейного обследования	Номер квартала	Номер выдела	Площадь выдела, га	Целевое назначение лесов	Категория защитных лесов	ОЗУ	Источник данных	Номер лесопатологического выдела	Площадь лесопатологического выдела, га	Таксационная характеристика										Заложено пробных площадей	
										состав	порода	возраст, лет	средняя высота, м	средний диаметр, см	тип леса	полнота	бонитет	запас, куб. м/га	количество, шт.	Общая площадь, га	
1		2	3	4	5	6	7	8	9	10	11	12	13	14	15	16	17	18	19	20	21
2013	31	4	3,6000	защитные	ценные леса (лесостепные леса (леса, расположенные в степной зоне, лесостепной зоне, выполняющие защитные функции))	-	ТО	x	x	-	10С	С	62	22	30	РТ	0,8	1	310		

Условные обозначения:  
ТО - таксационные описания  
Ф - фактическая характеристика лесного насаждения

Исполнитель работ по проведению лесопатологического обследования:  
Фамилия, имя и отчество (при наличии)

Красовский Василий Николаевич

Подпись





**ВРЕМЕННАЯ ПРОБНАЯ ПЛОЩАДЬ № общ**

1.1. Субъект Российской Федерации Новосибирская область Лесничество Мирновское  
Участковое лесничество Буготакский лесохозяйственный участок Урочище (дача) -  
Квартал 31 Выдел 4 Площадь выдела 3,6000 га.  
Лесопатологический выдел - Площадь лесопатологического выдела - га.

1.2. Метод перече́та:  
сплошной, ленты перече́та, круговые площадки постоянного радиуса, реласкопические площадки  
(нужное подчеркнуть).  
Количество лент / площадок 1 шт. Размеры площадок (длина × ширина/радиус) 230.00 × 16.00 м.

Размер временной пробной площади: 0,3680 га.

1.3. Фактическая таксационная характеристика насаждения:  
Состав 10С+Б возраст 74 лет тип леса РТ полнота 0,6  
бонитет 1 запас на га 222 кбм возобновление: -

1.4. Номер очага вредных организмов 57.16.40.18.0009  
Тип очага вредных организмов: эпизодический, хронический (нужное подчеркнуть).  
Фаза развития очага вредных организмов: начальная, нарастания численности, собственно вспышка,  
кризис (нужное подчеркнуть).

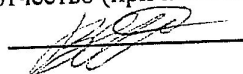
1.5. Причина ослабления, повреждения насаждения и время:  
Губка корневая (466). Бурелом прошлых лет (822)  
Время ослабления, повреждения: - год  
Состояние насаждения: с нарушенной устойчивостью  
Средневзвешенная категория состояния насаждения: 2,95

1.6. Назначенные мероприятия:  
Выборочная санитарная рубка на площади 3.6000 га

Исполнитель работ по проведению лесопатологического обследования:

Фамилия, имя и отчество (при наличии) Красовский Василий Николаевич

Подпись



Дата составления документа

24.09.2025

# ВЕДОМОСТЬ ПЕРЕЧЕТА ДЕРЕВЬЕВ

(для сплошного, ленточного и перечета на круговых площадках постоянного радиуса)

Порода: СОСНА обыкновенная

Средневзвешенная категория состояния 1.91

Степени толщины, см	Количество деревьев по категориям состояния, шт.																Всего	
	1		2		3		4		5		5 (а,б,в)			5 (г,д,е)			шт./куб. м	в том числе подлежит рубке, %
	Н	З	Н	З	Н	З	Н	З	Н	З	Н	З	О	Н	З	О		
1	2	3	4	5	6	7	8	9	10	11	12	13	14	15	16	17	18	19
20															1		1/0,29	100,0
24	1													5	9		15/6,51	93,3
28	2													2	6		10/6,20	80,0
32	9													2	8		19/15,58	52,6
36	7													2	7		16/16,96	56,3
40	7			1											3		11/14,63	27,3
44	5			2		2									2		11/17,82	18,2
48	1																1/1,94	
Итого, шт.	32			3		2								11	36		84	
Итого, куб.м.	35,82			4,57		3,24								7,17	29,12		79,93	45,4
Итого, % от запаса по породе	44,8			5,7		4,1								9,0	36,4		100,0	45,4

Причины назначения в рубку деревьев категорий состояния:

- 1 \_\_\_\_\_
- 2 \_\_\_\_\_
- 3 \_\_\_\_\_
- 4 \_\_\_\_\_

Порода: БЕРЕЗА повислая

Средневзвешенная категория состояния 1.00

Степени толщины, см	Количество деревьев по категориям состояния, шт.																Всего	
	1		2		3		4		5		5 (а,б,в)			5 (г,д,е)			шт./куб. м	в том числе подлежит рубке, %
	Н	З	Н	З	Н	З	Н	З	Н	З	Н	З	О	Н	З	О		
1	2	3	4	5	6	7	8	9	10	11	12	13	14	15	16	17	18	19
16	2																2/0,28	
24	3																3/1,11	
28	1																1/0,53	
Итого, шт.	6																6	
Итого, куб.м.	1,92																1,92	
Итого, % от запаса по породе	100,0																100,0	

Причины назначения в рубку деревьев категорий состояния:

- 1 \_\_\_\_\_
- 2 \_\_\_\_\_
- 3 \_\_\_\_\_
- 4 \_\_\_\_\_



По насаждению: 10С+Б

Средневзвешенная категория состояния 2,95

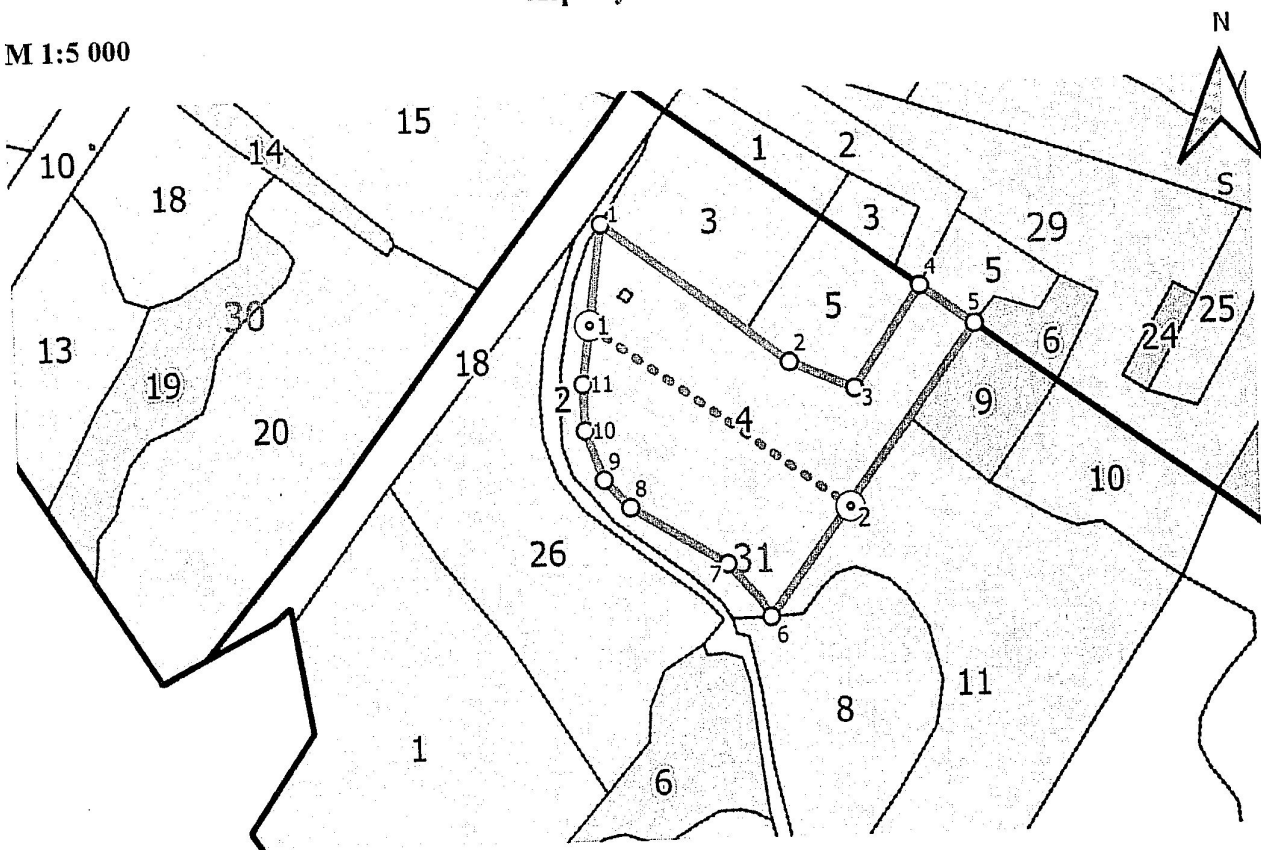
Степени толщины, см	Количество деревьев по категориям состояния, шт.																Всего	
	1		2		3		4		5		5 (а,б,в)			5 (г,д,е)			шт./куб. м	в том числе подлежит рубке, %
	Н	З	Н	З	Н	З	Н	З	Н	З	Н	З	О	Н	З	О		
1	2	3	4	5	6	7	8	9	10	11	12	13	14	15	16	17	18	19
16	2																2/0,28	
20															1		1/0,29	100,0
24	4													5	9		18/7,62	77,8
28	3													2	6		11/6,73	72,7
32	9													2	8		19/15,58	52,6
36	7													2	7		16/16,96	56,3
40	7			1											3		11/14,63	27,3
44	5			2		2									2		11/17,82	18,2
48	1																1/1,94	
Итого, шт.	38			3		2								11	36		90	
Итого, куб.м.	37,74			4,57		3,24								7,17	29,12		81,85	44,4
Итого, % от запаса по насаждению	46,0			5,6		4,0								8,8	35,6		100,0	44,4

Условные обозначения:

Н - не заселено (не поражено, не повреждено), З - заселено стволовыми вредителями (поражено болезнями, повреждено огнем), О - отработано вредителями.

### Абрис участка

М 1:5 000



### Условные обозначения:


- Характерные точки по границам лесопатологических выделов
- ▭ Границы участка (границы проведения ЛПО)
- ⊙ Точки, начала, конца и поворота ленты перечета
- ⋯ Лента перечета

№ маршрута	№ выдела	№ лесопатологического выдела	Размеры ленты (крутовой площадки) перечёта					Координаты начала, конца и поворотных точек лент перечета / центров крутовых площадок перечета	
			№ ленты (площадки)	длина, м	ширина, м	радиус, м	площадь, га	N (широта)	E (долгота)
31	4		1	230	16		0.37	55.02374 55.02249	83.43035 83.43314

Пространственное размещение лесопатологических выделов  
(включается в Акт при выделении лесопатологических выделов, для указания пространственного  
расположения поврежденных и погибших насаждений)

пп	Широта, °	Долгота, °	Линия	Длина, м
1	55.02438	83.43055	1-2	166.3
2	55.02344	83.43256	2-3	50.4
3	55.02324	83.43327	3-4	86.4
4	55.02386	83.43409	4-5	47.0
5	55.0236	83.43467	5-6	254.6
6	55.02182	83.43217	6-7	49.1
7	55.02218	83.43172	7-8	79.8
8	55.02258	83.43068	8-9	27.2
9	55.02276	83.43041	9-10	37.4
10	55.02308	83.43023	10-11	32.7
11	55.02337	83.43024	11-1	114.2

Исполнитель работ по проведению лесопатологического обследования:

ФИО Красовский В.Н. Подпись 

Дата составления документа 24.09.2025