

УТВЕРЖДАЮ:

Назначение отряда лесных отношений
главой лесничества по Купинскому
лесничеству Саломойной Юрий
Александрович
Фамилия, имя и отчество (при наличии)
Саломойной 20.10.2025
дата

Акт

лесопатологического обследования № ЦЗЛ-3-(13)-2025

лесных насаждений Купинского лесничества (лесничество)
Новосибирской области (субъект Российской Федерации)

Способ лесопатологического обследования: 1. Визуальный ☐
2. Инструментальный ☒

Место проведения

Участковое лесничество	Урочище (дача)	Квартал	Выдел	Площадь выдела, га	Лесопатологический выдел	Площадь лесопатологического выдела, га
Купинский лесохозяйственный участок	-	20	38	9,3000	2	4,0000

Лесопатологическое обследование проведено на общей площади 4,0000 га.

Кадастровый номер участка:

(для участков, предоставленных в постоянное (бессрочное) пользование, аренду)

Документ о праве пользования:

Вид разрешенного использования лесов:

(тип документа о праве пользования, дата, номер, вид разрешенного использования лесов)

2. Инструментальное (детальное) обследование лесных насаждений.
(раздел исключается в акт в случае проведения лесопатологического обследования инструментальным способом)

2.1. Лесничество Купинское Участковое лесничество Купинский лесохозяйственный участок
Урочище (дача) -
Квартал 20 Выдел 38 Лесопатологический выдел 2

Наличие ограничений или особенностей участка, влияющих на назначение СОМ:
отсутствуют

(отметка о наличии ООПТ, ОЗУ, водоохранной зоны, радиоактивного загрязнения лесов, угрозы возникновения очагов вредных организмов или пожарной опасности в лесах).

2.2. Фактическая таксационная характеристика лесного насаждения соответствует (не соответствует) таксационному описанию (нужное подчеркнуть).

Причины несоответствия ошибка лесоустройства

Ведомость насаждений с выявленными несоответствиями таксационным описаниям приведена в приложении 1 к Акту.

2.3. Состояние насаждений:

с нарушенной устойчивостью (средневзвешенная категория состояния $\geq 1,51 - \leq 4,50$) ☐

с утраченной устойчивостью (средневзвешенная категория состояния $\geq 4,51$) ☒

устойчивое (средневзвешенная категория состояния $< 1,50$) ☐

2.4. Причины ослабления, повреждения, средневзвешенная категория состояния насаждения:

Переувлажнение (812), Бурелом прошлых лет (822), Бурелом текущего года (882). Средневзвешенная категория состояния насаждения – 4,85

2.4.1. Заселено (отработано) стволовыми вредителями:

Вид вредителя	Порода	Встречаемость заселенных деревьев, % от запаса породы	Встречаемость отработанных деревьев, % от запаса породы	Степень заселения лесного насаждения (слабая, средняя, сильная)
1	2	3	4	5
-	-	-	-	-

2.4.2. Повреждено огнем:

Вид пожара	Порода	Состояние корневых лап		Состояние корневой шейки		Висушивание луба		Обугленность древесины более 1/3 высоты ствола	
		процент поврежденных огнем корней	процент деревьев с данным повреждением	обугленность древесины корневой шейки по окружности (1/4; 2/4; 3/4; более 3/4)	процент деревьев с данным повреждением	по окружности (1/4; 2/4; 3/4; более 3/4)	процент деревьев с данным повреждением	по окружности ствола (менее 1/2; более 1/2)	процент деревьев с данным повреждением
1	2	3	4	5	6	7	8	9	10
-	-	-	-	-	-	-	-	-	-

2.4.3. Поражено болезнями:

Болезнь / возбудитель	Порода	Встречаемость, % от запаса насаждения	Степень поражения лесного насаждения (слабая, средняя, сильная)
1	2	3	4
-	-	-	-

2.5. Выборке подлежит 93,5% деревьев (указывается общий % запаса деревьев, подлежащий рубке, от общего запаса насаждения),

в том числе:

без признаков ослабления	-	%	(причины назначения)	-	_____	;
ослабленных	-	%	(причины назначения)	-	_____	;
сильно ослабленных	-	%	(причины назначения)	-	_____	;
усыхающих	-	%	(причины назначения)	-	_____	;
свежего сухостоя	16,2	%				;
свежего ветровала	-	%				;
свежего бурелома	1,7	%				;
старого сухостоя	68,2	%				;
старого ветровала	-	%				;
старого бурелома	7,4	%				;

2.6. Полнота лесного насаждения после уборки деревьев, подлежащих рубке, составит: 0,0.

Критическая полнота для данной категории лесных насаждений и преобладающей породы составляет 0,3.

ЗАКЛЮЧЕНИЕ к инструментальному обследованию участка.

С целью предотвращения негативных процессов, снижения ущерба от их воздействия, назначено:

Участковое лесничество	Урочище (дача)	Квартал	Выдел	Площадь выдела, га	Лесопатологический выдел	Площадь лесопатологического выдела, га	Вид мероприятия	Площадь мероприятия, га	Порода	Доля выбрасываемых древесных отходов, %	Рекомендуемый срок проведения мероприятия
I	2	3	4	5	6	7	8	9	10	11	12
Купинский лесохозяйственный участок	-	20	38	9,3000	2	4,0000	ССР	4,0000	Б	100	2025-2027

Ведомость временной пробной площади и абрис участка прилагаются (приложение 2 и 3 к Акту).

РЕКОМЕНДАЦИИ по проведению мероприятий, не относящихся к мероприятиям по предупреждению распространения вредных организмов.

Лесовосстановление в соответствии с законодательством

Дата проведения ЛПО: 15.09.2025

Дата составления документа: 14.10.2025

Исполнитель работ по проведению лесопатологического обследования:

Фамилия, имя и отчество (при наличии)	Подаленчук Максим Алексеевич
Организация	ЦЗЛ Новосибирской области
Подпись	Инженер-лесопатолог I категории
	Телефон

Приложение 1
к акту лесопатологического обследования
утвержденному Приказом Минприроды России от 09.11.2020 № 910

Ведомость участков леса с выявленными несоответствиями таксационным описаниям

Субъект Российской Федерации	Новосибирская область	Лесничество	Купинское
Участковое лесничество	Купинский лесохозяйственный участок	Урочище (лесная дача)	-

Год проведения лесопроустройства	Номер квартала	Номер выдела	Площадь выдела, га	Целевое назначение лесов	Категория защитных лесов	ОЗУ	Источник данных	Номер лесопатологического выдела	Площадь лесопатологического выдела, га	Таксационная характеристика									Заложено пробных площадей		
										состав	порода	возраст, лет	средняя высота, м	средний диаметр, см	тип леса	плотота	бонитет	запас, куб. м/га	количество, шт.	Общая площадь, га	
2018	20	38	9,3000	защитные	цельные леса (лесостепные леса (леса, расположенные в степной зоне, лесостепной зоне, выполняющие защитные функции))	-	ТО	х	х	11	12	13	14	15	16	17	18	19	20	21	
							Ф	2	4,0000	10Б	Б	75	21	28	3Л	0,6	3	134	3	0,1794	

Условные обозначения:
ТО - таксационные описания
Ф - фактическая характеристика лесного насаждения

Исполнитель работ по проведению лесопатологического обследования:

Фамилия, имя и отчество (при наличии)

Подолечуков Максим Алексеевич

Подпись

Приложение 2
к акту лесопатологического обследования
утвержденному Приказом Минприроды России от 09.11.2020 № 910

ВРЕМЕННАЯ ПРОБНАЯ ПЛОЩАДЬ № общ

1.1. Субъект Российской Федерации Новосибирская область Лесничество Купинское
Участковое лесничество Купинский лесохозяйственный участок Урочище (дача) -
Квартал 20 Выдел 38 Площадь выдела 9,3000 га.
Лесопатологический выдел 2 Площадь лесопатологического выдела 4,0000 га.

1.2. Метод перече́та:
сплошной, ленты пере́чета, круговые площадки постоянного радиуса, реласкопические площадки
(нужное подчеркнуть).
Количество лент / площадок 3 шт. Размеры площадок (длина × ширина/радиус) 13,8 м.
Размер временной пробной площади: 0,1794 га.

1.3. Фактическая таксационная характеристика насаждения:
Состав 10Б возраст 75 лет тип леса 3Л полнота 0,6
бонитет 3 запас на га 134 кубм возобновление: -

1.4. Номер очага вредных организмов нет
Тип очага вредных организмов: эпизодический, хронический (нужное подчеркнуть).
Фаза развития очага вредных организмов: начальная, нарастания численности, собственно вспышка,
кризис (нужное подчеркнуть).

1.5. Причина ослабления, повреждения насаждения и время:
Переувлажнение (812), Бурелом прошлых лет (822), Бурелом текущего года (882)
Время ослабления, повреждения: - год
Состояние насаждения: с утраченной устойчивостью
Средневзвешенная категория состояния насаждения: 4,85

1.6. Назначенные мероприятия:
Сплошная санитарная рубка на площади 4,0000 га

Исполнитель работ по проведению лесопатологического обследования:

Фамилия, имя и отчество (при наличии) Подаленчук Максим Алексеевич
Подпись _____

Дата составления документа 15.09.2025

ВЕДОМОСТЬ ПЕРЕЧЕТА ДЕРЕВЬЕВ

(для сплошного, ленточного и перечета на круговых площадках постоянного радиуса)

Порода: **БЕРЕЗА повислая**

Средневзвешенная категория состояния **4,85**

Степень толщины, см	Количество деревьев по категориям состояния, шт.																Всего	
	1		2		3		4		5		5 (а,б,в)			5 (г,д,е)			шт./куб. м	в том числе подлежит рубке, %
	Н	З	Н	З	Н	З	Н	З	Н	З	Н	З	О	Н	З	О		
1	2	3	4	5	6	7	8	9	10	11	12	13	14	15	16	17	18	19
16					1						2			9			12/1,92	91,7
20														10			10/2,70	100,0
24			1		1						3			9			14/5,74	85,7
28					1						2			6			9/5,31	88,9
32											2			7			9/7,02	100,0
40														1			1/1,26	100,0
Итого, шт.			1		3						9			42			55	
Итого, куб.м.			0,41		1,16						4,29			18,09			23,95	93,5
Итого, % от запаса по породе			1,7		4,8						17,9			75,6			100,0	93,5

Причины назначения в рубку деревьев категорий состояния:

- 1 _____
- 2 _____
- 3 _____
- 4 _____

По насаждению: **10Б**

Средневзвешенная категория состояния **4,85**

Степень толщины, см	Количество деревьев по категориям состояния, шт.																Всего	
	1		2		3		4		5		5 (а,б,в)			5 (г,д,е)			шт./куб. м	в том числе подлежит рубке, %
	Н	З	Н	З	Н	З	Н	З	Н	З	Н	З	О	Н	З	О		
1	2	3	4	5	6	7	8	9	10	11	12	13	14	15	16	17	18	19
16					1						2			9			12/1,92	91,7
20														10			10/2,70	100,0
24			1		1						3			9			14/5,74	85,7
28					1						2			6			9/5,31	88,9
32											2			7			9/7,02	100,0
40														1			1/1,26	100,0
Итого, шт.			1		3						9			42			55	
Итого, куб.м.			0,41		1,16						4,29			18,09			23,95	93,5
Итого, % от запаса по насаждению			1,7		4,8						17,9			75,6			100,0	93,5

Условные обозначения:

Н - не заселено (не поражено, не повреждено), З - заселено стволовыми вредителями (поражено болезнями, повреждено огнем), О - отработано вредителями.

ВРЕМЕННАЯ ПРОБНАЯ ПЛОЩАДЬ № 1

1.1. Субъект Российской Федерации Новосибирская область Лесничество Купинское
Участковое лесничество Купинский лесохозяйственный участок Урочище (дача) -
Квартал 20 Выдел 38 Площадь выдела 9.3000 га.
Лесопатологический выдел 2 Площадь лесопатологического выдела 4.0000 га.

1.2. Метод перечета:

сплошной, ленты перечета, круговые площадки постоянного радиуса, реласкопические площадки
(нужное подчеркнуть).

Количество лент / площадок 3 шт.

Размеры площадок (длина × ширина/радиус) 13.8 м.

Размер временной пробной площади: 0.0598 га.

1.3. Фактическая таксационная характеристика насаждения:

Состав 10Б возраст 75 лет тип леса 3Л полнота 0.6

бонитет 3 запас на га 134 кбм возобновление: -

1.4. Номер очага вредных организмов нет

Тип очага вредных организмов: эпизодический, хронический (нужное подчеркнуть).

Фаза развития очага вредных организмов: начальная, нарастания численности, собственно вспышка,
кризис (нужное подчеркнуть).

1.5. Причина ослабления, повреждения насаждения и время:

Переувлажнение (812). Бурелом прошлых лет (822)

Время ослабления, повреждения: - год

Состояние насаждения: с нарушенной устойчивостью

Средневзвешенная категория состояния насаждения: 4,50

1.6. Назначенные мероприятия:

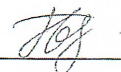
Сплошная санитарная рубка на площади 4.0000 га

Исполнитель работ по проведению лесопатологического обследования:

Фамилия, имя и отчество (при наличии) Подаленчук Максим Алексеевич Подпись

Дата составления документа

15.09.2025



ВЕДОМОСТЬ ПЕРЕЧЕТА ДЕРЕВЬЕВ
 (для сплошного, ленточного и перечета на круговых площадках постоянного радиуса)

Порода: БЕРЕЗА повислая Средневозрастная категория состояния А, С0

Степень толщины, см	Количество деревьев по категориям состояния, шт.																Всего	
	1		2		3		4		5		5 (а,б,в)			5 (г,д,е)			шт./куб. м	в том числе подлежат рубке, %
	Н	З	Н	З	Н	З	Н	З	Н	З	Н	З	О	Н	З	О		
1	2	3	4	5	6	7	8	9	10	11	12	13	14	15	16	17	18	19
16					1						2			4			7/1,12	85,7
20														5			5/1,35	100,0
24			1		1									2			4/1,64	50,0
28					1												1/0,59	
32											1			2			3/2,34	100,0
Итого, шт.			1		3						3			13			20	
Итого, куб.м.			0,41		1,16						1,10			4,37			7,04	77,7
Итого, % от запаса по породе			5,8		16,5						15,6			62,1			100,0	77,7

Причины назначения в рубку деревьев категорий состояния:

- 1
- 2
- 3
- 4

ВРЕМЕННАЯ ПРОБНАЯ ПЛОЩАДЬ № 2

1.1. Субъект Российской Федерации Новосибирская область Лесничество Купинское
Участковое лесничество Купинский лесохозяйственный участок Урочище (дача) -
Квартал 20 Выдел 38 Площадь выдела 9,3000 га.
Лесопатологический выдел 2 Площадь лесопатологического выдела 4,0000 га.

1.2. Метод перече́та:

сплошной, ленты пере́чета, круговые площадки постоянного радиуса, реласкопические площадки (нужное подчеркнуть).

Количество лент / площадок 3 шт.

Размеры площадок (длина × ширина/радиус) 13,8 м.

Размер временной пробной площади: 0,0598 га.

1.3. Фактическая таксационная характеристика насаждения:

Состав 10Б возраст 75 лет тип леса 3Л полнота 0,6

бонитет 3 запас на га 134 кубм возобновление: -

1.4. Номер очага вредных организмов нет

Тип очага вредных организмов: эпизодический, хронический (нужное подчеркнуть).

Фаза развития очага вредных организмов: начальная, нарастания численности, собственно вспышка, кризис (нужное подчеркнуть).

1.5. Причина ослабления, повреждения насаждения и время:

Переувлажнение (812), Бурелом прошлых лет (822)

Время ослабления, повреждения: - год

Состояние насаждения: с утраченной устойчивостью

Средневзвешенная категория состояния насаждения: 5,00

1.6. Назначенные мероприятия:

Сплошная санитарная рубка на площади 4,0000 га

Исполнитель работ по проведению лесопатологического обследования:

Фамилия, имя и отчество (при наличии) Подаленчук Максим Алексеевич Подпись _____

Дата составления документа

15.09.2025

ВЕДОМОСТЬ ПЕРЕЧЕТА ДЕРЕВЬЕВ
(для сплошного, ленточного и перечета на круговых площадках постоянного радиуса)

Порода: **БЕРЕЗА повислая**

Средневысота категория состояния **5.00**

Степени толщины, см	Количество деревьев по категориям состояния, шт.																Всего	
	1		2		3		4		5		5 (а,б,в)			5 (г,д,е)			шт./куб. м	в том числе подлежит рубке, %
	Н	З	Н	З	Н	З	Н	З	Н	З	Н	З	О	Н	З	О		
1	2	3	4	5	6	7	8	9	10	11	12	13	14	15	16	17	18	19
16														4			4/0,64	100,0
20														3			3/0,81	100,0
24														4			4/1,64	100,0
28														3			3/1,77	100,0
32														3			3/2,34	100,0
40														1			1/1,26	100,0
Итого, шт.														18			18	
Итого, куб.м.														8,46			8,46	100,0
Итого, % от запаса по породе														100,0			100,0	100,0

Причины назначения в рубку деревьев категорий состояния:

- 1 _____
- 2 _____
- 3 _____
- 4 _____

ВРЕМЕННАЯ ПРОБНАЯ ПЛОЩАДЬ № 3

1.1. Субъект Российской Федерации Новосибирская область Лесничество Купинское
Участковое лесничество Купинский лесохозяйственный участок Урочище (дача) -
Квартал 20 Выдел 38 Площадь выдела 9,3000 га.
Лесопатологический выдел 2 Площадь лесопатологического выдела 4,0000 га.

1.2. Метод перече́та:

сплошной, ленты пере́чета, круговые площадки постоянного радиуса, реласкопические площадки
(нужное подчеркнуть).

Количество лент / площадок 3 шт.

Размеры площадок (длина × ширина/радиус) 13,8 м.

Размер временной пробной площади: 0,0598 га.

1.3. Фактическая таксационная характеристика насаждения:

Состав 10Б возраст 75 лет тип леса 3Л полнота 0,6

бонитет 3 запас на га 134 кбм возобновление: -

1.4. Номер очага вредных организмов нет

Тип очага вредных организмов: эпизодический, хронический (нужное подчеркнуть).

Фаза развития очага вредных организмов: начальная, нарастания численности, собственно вспышка,
кризис (нужное подчеркнуть).

1.5. Причина ослабления, повреждения насаждения и время:

Переувлажнение (812), Бурелом текущего года (882)

Время ослабления, повреждения: - год

Состояние насаждения: с утраченной устойчивостью

Средневзвешенная категория состояния насаждения: 5,00

1.6. Назначенные мероприятия:

Сплошная санитарная рубка на площади 4,0000 га

Исполнитель работ по проведению лесопатологического обследования:

Фамилия, имя и отчество (при наличии) Подаленчук Максим Алексеевич Подпись

Дата составления документа

15.09.2025

ВЕДОМОСТЬ ПЕРЕЧЕТА ДЕРЕВЬЕВ

(для сплошного, ленточного и перечета на круговых площадках постоянного радиуса)

Порода: БЕРЕЗА повислая

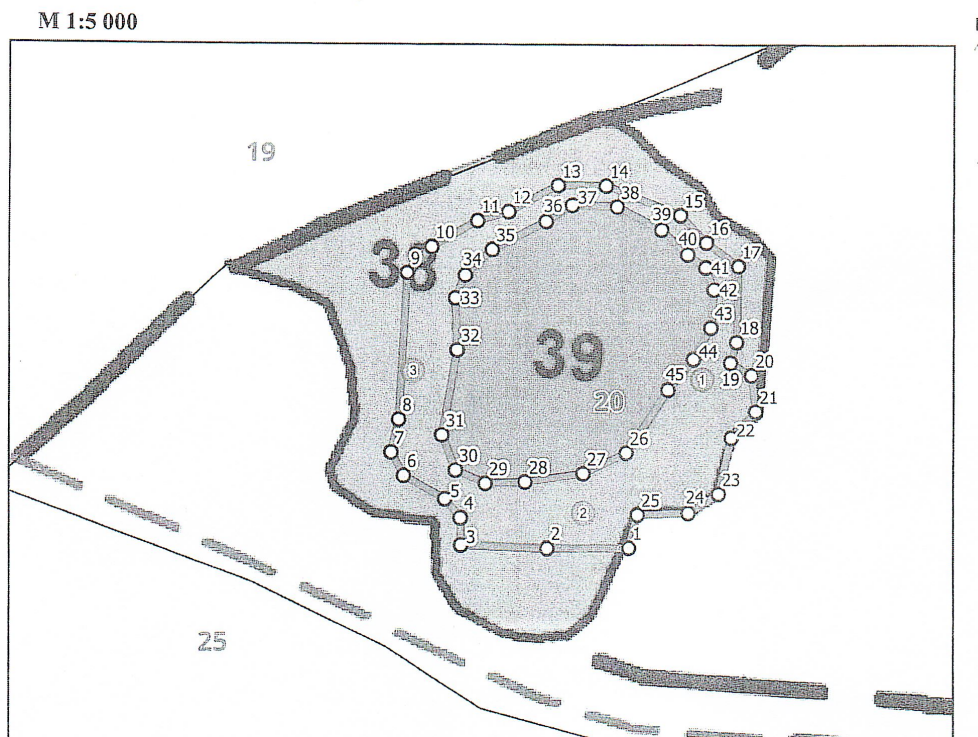
Средневысотная категория состояния 5.00

Степень толщины, см	Количество деревьев по категориям состояния, шт.																Всего	
	1		2		3		4		5		5 (а,б,в)			5 (г,д,е)			шт./куб. м	в том числе подлежит рубке, %
	Н	З	Н	З	Н	З	Н	З	Н	З	Н	З	О	Н	З	О		
1	2	3	4	5	6	7	8	9	10	11	12	13	14	15	16	17	18	19
16														1			1/0,16	100,0
20														2			2/0,54	100,0
24												3		3			6/2,46	100,0
28												2		3			5/2,95	100,0
32												1		2			3/2,34	100,0
Итого, шт.											6			11			17	
Итого, куб.м.											3,19			5,26			8,45	100,0
Итого, % от запаса по породе											37,8			62,2			100,0	100,0

Причины назначения в рубку деревьев категорий состояния:

- 1 _____
- 2 _____
- 3 _____
- 4 _____

Абрис участка



Условные обозначения:

- Характерные точки по границам лесопатологических выделов
● Круговые площадки перечета
□ Границы участка (границы проведения ЛПО)

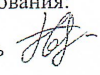
№ квартала	№ выдела	№ лесопатологического выдела	Размеры ленты (круговой площадки) перечёта					Координаты начала, конца и пунктирных точек ленты перечёта / центров круговых площадок перечёта	
			№ ленты (площадки)	длина, м	ширина, м	радиус, м	площадь, га	N (широта)	E (долгота)
20	38	2	КЛП 1	-	-	13.8	0.06	54.52490300	77.29241800
			КЛП 2	-	-	13.8	0.06	54.52376700	77.29084000
			КЛП 3	-	-	13.8	0.06	54.52485000	77.28833200

Пространственное размещение лесопатологических выделов (включается в Акт при выделении лесопатологических выделов, для указания пространственного расположения поврежденных и погибших насаждений):

nn	Широта, °	Долгота, °	Линии	Длина, М
1	54.5235	77.29151	1-2	74.9
2	54.52347	77.29036	2-3	79.1
3	54.52346	77.28913	3-4	24.3
4	54.52368	77.28911	4-5	22.1
5	54.52382	77.28888	5-6	43.6
6	54.52399	77.28827	6-7	24.0
7	54.52418	77.28808	7-8	30.6
8	54.52445	77.28816	8-9	133.1
9	54.52564	77.28817	9-10	32.7
10	54.52586	77.2885	10-11	47.8
11	54.52609	77.28912	11-12	29.4
12	54.52618	77.28955	12-13	51.4
13	54.52642	77.29023	13-14	43.8
14	54.52644	77.29091	14-15	73.6
15	54.52623	77.29199	15-16	34.4
16	54.52602	77.29238	16-17	36.7
17	54.52584	77.29285	17-18	71.4
18	54.5252	77.29286	18-19	16.6
19	54.52505	77.29281	19-20	22.6
20	54.52496	77.29312	20-21	33.1
21	54.52467	77.29321	21-22	33.0
22	54.52444	77.29288	22-23	52.2
23	54.52398	77.29274	23-24	32.6
24	54.52381	77.29232	24-25	46.3
25	54.52377	77.29161	25-1	30.8
26	54.52427	77.2914	26-27	43.7
27	54.52409	77.29081	27-28	53.5
28	54.52399	77.29	28-29	36.6
29	54.52396	77.28943	29-30	29.8
30	54.52406	77.289	30-31	34.2
31	54.52434	77.28879	31-32	78.1
32	54.52504	77.28893	32-33	47.1
33	54.52546	77.28887	33-34	22.7
34	54.52565	77.28899	34-35	33.8
35	54.52587	77.28935	35-36	55.4
36	54.52612	77.29009	36-37	28.2
37	54.52626	77.29045	37-38	41.1
38	54.52627	77.29108	38-39	46.1
39	54.5261	77.29173	39-40	32.7
40	54.52591	77.29212	40-41	20.3
41	54.52581	77.29238	41-42	21.5
42	54.52564	77.29252	42-43	34.5
43	54.52533	77.2925	43-44	32.4

44	54.52506	77.29228	44-45	36.0
45	54.52481	77.29194	45-46	68.9

Исполнитель работ по проведению лесопатологического обследования:

ФИО Подаленчук М.А. Подпись 

Дата составления документа 15.09.2025г