

УТВЕРЖДАЮ:

Начальник отдела лесных отношений
главной лесничей по Мирновскому
лесничеству
Анатольевич
22.10.2025
полжность
фамилия, имя и отчество (при наличии)
дата

Акт

лесопатологического обследования № ЦЗЛ-26-(16)-2025

лесных насаждений Мирновского лесничества (лесничество)
Новосибирской области (субъект Российской Федерации)

Способ лесопатологического обследования:

1. Визуальный ☒
2. Инструментальный ☐

Место проведения

Участковое лесничество	Урочище (дача)	Квартал	Выдел	Площадь выдела, га	Лесопатологический выдел	Площадь лесопатологического выдела, га
Буготакский лесохозяйственный участок	-	29	45	0,7000	-	-

Лесопатологическое обследование проведено на общей площади 0,7000 га.

Кадастровый номер участка:

-
(для участков, предоставленных в постоянное (бессрочное) пользование, аренду)

Документ о праве пользования:

- от - № -

Вид разрешенного использования лесов: -

(тип документа о праве пользования, дата, номер, вид разрешенного использования лесов)

1. Визуальное (рекогносцировочное) лесопатологическое обследование
(раздел включается в акт, в случае проведения лесопатологического обследования визуальным способом).

Наземное ☒

Дистанционное ☐

1.1. На площади 0,7000 га фактическая таксационная характеристика лесного насаждения не соответствует таксационному описанию в выделе 45 в квартале 29.

Причины несоответствия ошибка лесоустройства.

Ведомость участков с выявленными несоответствиями приведена в приложении 1 к Акту.

1.2. Лесные насаждения с нарушенной и утраченной устойчивостью выявлены на площади 0,7000 га:

Участковое лесничество	Урочище (дача)	Квартал	Выдел	Площадь (га) насаждений:		Причины ослабления, повреждения
				с нарушенной устойчивостью	с утраченной устойчивостью	
1	2	3	4	5	6	8
Буготакский лесохозяйственный участок	-	29	45	0,7000	-	Губка корневая (466), Бурелом прошлых лет (822)
Итого				0,7000	-	

Состояние обследованных лесных насаждений приведено в приложениях 1.1 – 1.4 к Акту в зависимости от метода проведения ЛПО.

1.3. В обследованных лесных насаждениях прогнозируется:

Прогноз	Площадь, га
1	2
Ослабление лесных насаждений	0,7
Усыхание лесных насаждений различной степени	0,7
Развитие очагов вредных организмов	0,7

1.4. Обнаружено загрязнение лесного участка отходами и выбросами:

Вид загрязнения	Размеры загрязнения			Объем, куб. м	Площадь загрязнения, га
	длина, м	ширина, м	высота, м		
1	2	3	4	5	6
-	-	-	-	-	-

ЗАКЛЮЧЕНИЕ

Оценка текущего санитарного и лесопатологического состояния лесных насаждений, назначенные профилактические мероприятия по защите лесов, заключение о необходимости проведения инструментального ЛПО.

Квартал 29 выд. 45

СКС насаждения: 2,06

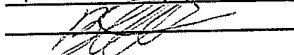
Участковое лесничество	Урочище (дача)	Квартал	Выдел	Площадь выдела, га	Лесопатологический выдел	Площадь лесопатологического выдела, га	Вид мероприятия	Рекомендуемый срок проведения мероприятия
1	2	3	4	5	6	7	8	9
Буготакский лесохозяйственный участок	-	29	45	0,7000	-	-	Проведение ЛПО инструментальным способом	В течение вегетационного периода 2026-2027 года

Дата проведения обследования: 24.09.2025.

Исполнитель работ по проведению лесопатологического обследования:

Фамилия, имя и отчество (при наличии)
Организация
Подпись

ЦЗЛ Новосибирской области



Красовский Василий Николаевич

Должность Инженер-лесопатолог 1 категории

Телефон (383) 279-93-55

Приложение 1
к акту лесопатологического обследования
утвержденному Приказом Минприроды России от 09.11.2020 № 910

Ведомость участков леса с выявленными несоответствиями таксационным описаниям		Лесничество	Мирновское
Субъект Российской Федерации		Урочище (лесная дача)	-
Новосибирская область			
Буготакский лесохозяйственный участок			
Участковое лесничество			

Участковое лесничество																				
Год проведения лесопустройства	Номер квартала	Номер выдела	Площадь выдела, га	Лесное назначение лесов	Категория защитных лесов	ОЗУ	Источник данных	Номер лесопатологического выдела	Площадь лесопатологического выдела, га	Таксационная характеристика								Заложено пробных площадей		
										состав	порода	возраст, лет	средняя высота, м	средний диаметр, см	тип леса	полнота	бонитет	запас, куб. м/га	количество, шт.	Общая площадь, га
1	2	3	4	5	6	7	8	9	10	11	12	13	14	15	16	17	18	19	20	21
					леса, выполняющие функции защиты природных и иных объектов (леса, расположенные в защитных полосах лесов (леса, расположенные в границах полос отвода железных дорог и придорожных полос автомобильных дорог, установленных в соответствии с законодательством Российской Федерации о железнодорожном транспорте, законодательством об автомобильных дорогах и о дорожной деятельности))		ТО	х	х	9С1Б	С	57	22	28	ШТ	0,7	1а	240		
2013	29	45	0,7000	защитные			Ф	-	-	9С1Б	С	69	22	28	ШТ	0,7	1а	240		

Условные обозначения:
ТО - таксационные описания
Ф - фактическая характеристика лесного насаждения

Исполнитель работ по проведению лесопатологического обследования:
Фамилия, имя и отчество (при наличии)

Красовский Василий Николаевич

Подпись

Приложение 2
к акту лесопатологического обследования
утвержденному Приказом Минприроды России от 09.11.2020 № 910

ВРЕМЕННАЯ ПРОБНАЯ ПЛОЩАДЬ № общ

1.1. Субъект Российской Федерации Новосибирская область Лесничество Мирновское
Участковое лесничество Буготакский лесохозяйственный участок Урочище (дача) -
Квартал 29 Выдел 45 Площадь выдела 0,7000 га.
Лесопатологический выдел - Площадь лесопатологического выдела - га.

1.2. Метод перече́та:
сплошной, ленты пере́чета, круговые площадки постоянного радиуса, реласкопические площадки
(нужное подчеркнуть).
Количество лент / площадок - шт. Размеры площадок (длина × ширина/радиус) - м.
Размер временной пробной площади: 0,3000 га.

1.3. Фактическая таксационная характеристика насаждения:
Состав 9С1Б возраст 69 лет тип леса РТ полнота 0,7
бонитет 1а запас на га 240 кубм возобновление: -

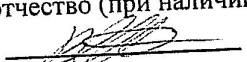
1.4. Номер очага вредных организмов 57.16.40.18.0009
Тип очага вредных организмов: эпизодический, хронический (нужное подчеркнуть).
Фаза развития очага вредных организмов: начальная, нарастания численности, собственно вспышка,
кризис (нужное подчеркнуть).

1.5. Причина ослабления, повреждения насаждения и время:
Губка корневая (466). Бурелом прошлых лет (822)

Время ослабления, повреждения: - год
Состояние насаждения: с нарушенной устойчивостью
Средневзвешенная категория состояния насаждения: 2,06

1.6. Назначенные мероприятия:
не назначаются

Исполнитель работ по проведению лесопатологического обследования:

Фамилия, имя и отчество (при наличии) Красовский Василий Николаевич
Подпись 

Дата составления документа 24.09.2025

ВЕДОМОСТЬ ПЕРЕЧЕТА ДЕРЕВЬЕВ

(для сплошного, ленточного и перечета на круговых площадках постоянного радиуса)

Порода: СОСНА обыкновенная Средневзвешенная категория состояния 2.18

Степени толщины, см	Количество деревьев по категориям состояния, шт.																Всего	
	1		2		3		4		5		5 (а,б,в)			5 (г,д,е)			шт./куб. м	в том числе подлежит рубке, %
	Н	З	Н	З	Н	З	Н	З	Н	З	Н	З	О	Н	З	О		
1	2	3	4	5	6	7	8	9	10	11	12	13	14	15	16	17	18	19
Итого, шт.																		
Итого, куб.м.																		
Итого, % от запаса по породе	58			10		10						5		2	15		100	22

Причины назначения в рубку деревьев категорий состояния:

- 1 _____
- 2 _____
- 3 _____
- 4 _____

Порода: БЕРЕЗА повислая Средневзвешенная категория состояния 1.00

Степени толщины, см	Количество деревьев по категориям состояния, шт.																Всего	
	1		2		3		4		5		5 (а,б,в)			5 (г,д,е)			шт./куб. м	в том числе подлежит рубке, %
	Н	З	Н	З	Н	З	Н	З	Н	З	Н	З	О	Н	З	О		
1	2	3	4	5	6	7	8	9	10	11	12	13	14	15	16	17	18	19
Итого, шт.																		
Итого, куб.м.																		
Итого, % от запаса по породе	100																100	

Причины назначения в рубку деревьев категорий состояния:

- 1 _____
- 2 _____
- 3 _____
- 4 _____

По насаждению: 9С1Б

Средневзвешенная категория состояния 2,06

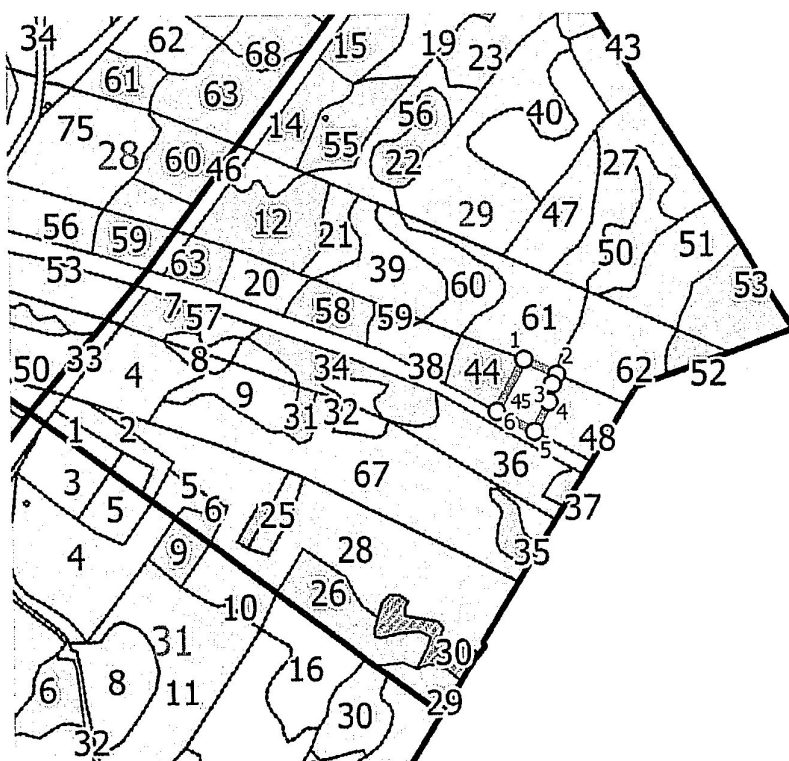
Степени толщины, см	Количество деревьев по категориям состояния, шт.																Всего	
	1		2		3		4		5		5 (а,б,в)			5 (г,д,е)			шт./куб. м	в том числе подлежит рубке, %
	Н	З	Н	З	Н	З	Н	З	Н	З	Н	З	О	Н	З	О		
1	2	3	4	5	6	7	8	9	10	11	12	13	14	15	16	17	18	19
Итого, шт.																		
Итого, куб.м.																		
Итого, % от запаса по насаждению	62.2			9		9						4.5		1.8	13.5		100	19.8

Условные обозначения:

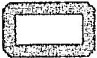


Н - не заселено (не поражено, не повреждено), З - заселено стволовыми вредителями (поражено болезнями, повреждено огнем), О - отработано вредителями.

Абрис участка

М 1:5 000



Условные обозначения:

- Характерные точки по границам лесопатологических выделов
-  Границы участка (границы проведения ЛПО)
-  Точки, начала, конца и поворота ленты перечета
-  Лента перечета

№ маршрута	№ выдела	№ лесопатологического выдела	Размеры ленты (круговой площадки) перечёта					Координаты начала, конца и поворотов ленты перечёта / центр круглых площадок перечёта	
			№ ленты (площадки)	длина, м	ширина, м	радиус, м	площадь, га	№ (широта)	№ (долгота)
29	45		выд. ЛПО	-	-	-	0.7	-	-

Пространственное размещение лесопатологических выделов
(включается в Акт при выделении лесопатологических выделов, для указания пространственного
расположения поврежденных и погибших насаждений)

nn	Широта, °	Долгота, °	Линия	Длина, м
1	55.02573	83.44416	1-2	126.9
2	55.02549	83.445	2-3	67.4
3	55.02534	83.44487	3-4	127.9
4	55.02508	83.44477	4-5	17.8
5	55.02465	83.44435	5-6	60.5
6	55.02497	83.44338	6-1	49.1

Исполнитель работ по проведению лесопатологического обследования:

ФИО Красовский В.Н.

Подпись



Дата составления документа 24.09.2025