

УТВЕРЖДАЮ:

Начальник отдела лесных отношений
проблем лесничества по Куринскому
лесничеству Соловьев Юрий
Александрович
должность
фамилия, имя и отчество (при наличии)
20.10.2025г
дата

Акт

лесопатологического обследования № ЦЗЛ-1-(13)-2025

лесных насаждений Куринского лесничества (лесничество)
Новосибирской области (субъект Российской Федерации)

Способ лесопатологического обследования:

1. Визуальный ☐
2. Инструментальный ☒

Место проведения

Участковое лесничество	Урочище (дача)	Квартал	Выдел	Площадь выдела, га	Лесопатологический выдел	Площадь лесопатологического выдела, га
Куринский лесохозяйственный участок	-	20	39	4,6000	-	-

Лесопатологическое обследование проведено на общей площади 4,6000 га.

Кадастровый номер участка:

(для участков, предоставленных в постоянное (бессрочное) пользование, аренду)

Документ о праве пользования:

Вид разрешенного использования лесов:

(тип документа о праве пользования, дата, номер, вид разрешенного использования лесов)

2. Инструментальное (детальное) обследование лесных насаждений.

(раздел включается в акт в случае проведения лесопатологического обследования инструментальным способом)

2.1. Лесничество Купинское Участковое лесничество Купинский лесохозяйственный участок
 Урочище (дача) -
 Квартал 20 Выдел 39 Лесопатологический выдел -

Наличие ограничений или особенностей участка, влияющих на назначение СОМ:

отсутствуют

(отметка о наличии ООПТ, ОЗУ, водоохранной зоны, радиоактивного загрязнения лесов, угрозы возникновения очагов вредных организмов или пожарной опасности в лесах).

2.2. Фактическая таксационная характеристика лесного насаждения соответствует (не соответствует)

таксационному описанию (нужное подчеркнуть).

Причины несоответствия ошибка лесоустройства

Ведомость насаждений с выявленными несоответствиями таксационным описаниям приведена в приложении 1 к Акту.

2.3. Состояние насаждений:

с нарушенной устойчивостью (средневзвешенная категория состояния $\geq 1,51 - \leq 4,50$) ☐

с утраченной устойчивостью (средневзвешенная категория состояния $\geq 4,51$) ☒

устойчивое (средневзвешенная категория состояния $< 1,50$) ☐

2.4. Причины ослабления, повреждения, средневзвешенная категория состояния насаждения:

Переувлажнение (812). Бурелом прошлых лет (822). Средневзвешенная категория состояния насаждения — 4,85

2.4.1. Заселено (отработано) стволовыми вредителями:

Вид вредителя	Порода	Встречаемость заселенных деревьев, % от запаса породы	Встречаемость отработанных деревьев, % от запаса породы	Степень заселения лесного насаждения (слабая, средняя, сильная)
1	2	3	4	5
-	-	-	-	-

2.4.2. Повреждено огнем:

Вид пожара	Порода	Состояние корневых лап		Состояние корневой шейки		Высушивание луба		Обугленность древесины более 1/3 высоты ствола	
		процент поврежденных огнем корней	процент деревьев с данным повреждением	Обугленность древесины корневой шейки по окружности (1/4; 2/4; 3/4; более 3/4)	процент деревьев с данным повреждением	по окружности (1/4; 2/4; 3/4; более 3/4)	процент деревьев с данным повреждением	по окружности ствола (менее 1/2, более 1/2)	процент деревьев с данным повреждением
1	2	3	4	5	6	7	8	9	10
-	-	-	-	-	-	-	-	-	-

2.4.3. Поражено болезнями:

Болезнь / возбудитель	Порода	Встречаемость, % от запаса насаждения	Степень поражения лесного насаждения (слабая, средняя, сильная)
1	2	3	4
-	-	-	-

2.5. Выборке подлежит 91,3% деревьев (указывается общий % запаса деревьев, подлежащий рубке, от общего запаса насаждения),

в том числе:

без признаков ослабления	-	%	(причины назначения)	-	_____ ;
ослабленных	-	%	(причины назначения)	-	_____ ;
сильно ослабленных	-	%	(причины назначения)	-	_____ ;
усыхающих	-	%	(причины назначения)	-	_____ ;
свежего сухостоя	<u>26,5</u>	%	;		
свежего ветровала	-	%	;		
свежего бурелома	-	%	;		
старого сухостоя	<u>54,9</u>	%	;		
старого ветровала	-	%	;		
старого бурелома	<u>9,9</u>	%	;		

2.6. Полнота лесного насаждения после уборки деревьев, подлежащих рубке, составит: 0,1.

Критическая полнота для данной категории лесных насаждений и преобладающей породы составляет 0,3.

ЗАКЛЮЧЕНИЕ к инструментальному обследованию участка.

С целью предотвращения негативных процессов, снижения ущерба от их воздействия, назначено:

Участковое лесничество	Урочище (дача)	Картан	Выдел	Площадь выдела, га	Лесопатологический выдел	Площадь лесопатологического выдела, га	Вид мероприятия	Площадь мероприятия, га	Породы	Доля выбравшихся деревьев в лесном массиве, %	Рекомендуемый срок проведения мероприятия
1	2	3	4	5	6	7	8	9	10	11	12
Купинский лесохозяйственный участок	-	20	39	4,6000	-	-	ССР	4,6000	Ос, Б	100	2025-2027

Ведомость временной пробной площади и абрис участка прилагаются (приложение 2 и 3 к Акту).

РЕКОМЕНДАЦИИ по проведению мероприятий, не относящихся к мероприятиям по предупреждению распространения вредных организмов.

Лесовосстановление в соответствии с законодательством

Дата проведения ЛПО:

15.09.2025

Дата составления документа:

19.10.2025

Исполнитель работ по проведению лесопатологического обследования:

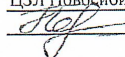
Фамилия, имя и отчество (при наличии)

Подаленчук Максим Алексеевич

Организация ЦЗЛ Новосибирской области

Должность Инженер-лесопатолог I категории

Подпись



Телефон

Приложение 1
к акту лесопатологического обследования
утвержденному Приказом Минприроды России от 09.11.2020 № 910

Ведомость участков леса с выявленными несоответствиями таксационным описаниям

Субъект Российской Федерации Новосибирская область Лесничество Купинское
Участковое лесничество Купинский лесхоз/хозяйственный участок Урочище (лесная дача) -

Год проведения лесосуровейных работ	Номер квартала	Номер выдела	Площадь выдела, га	Целевое назначение лесов	Категория защитных лесов	ОЗУ	Источник данных	Номер лесопатологического выдела	Площадь лесопатологического выдела, га	Таксационная характеристика									Заложено пробных площадей		
										состав	порода	возраст, лет	средняя высота, м	средний диаметр, см	тип леса	полнота	бонитет	запас, куб. м/га	количество, шт.	Общая площадь, га	
2018	20	39	4,6000	защитные	ценные леса (лесостепные леса (леса, расположенные в степной зоне, лесостепной зоне, выполняющие защитные функции))	-	ТО	x	x	10	11	12	13	14	15	16	17	18	19	20	21
							Ф	-	-	8Б2Ос	Б	75	20	32	ТБ	0,9	3	211	6	0,3588	

Условные обозначения:
ТО - таксационные описания
Ф - фактическая характеристика лесного насаждения

Исполнитель работ по проведению лесопатологического обследования:
Фамилия, имя и отчество (при наличии)

Подолженчук Максим Алексеевич

Подпись



ВРЕМЕННАЯ ПРОБНАЯ ПЛОЩАДЬ № общ

1.1. Субъект Российской Федерации Новосибирская область, Лесничество Купинское
Участковое лесничество Купинский лесохозяйственный участок Урочище (дача) -
Квартал 20 Выдел 39 Площадь выдела 4.6000 га.
Лесопатологический выдел - Площадь лесопатологического выдела - га.

1.2. Метод перече́та:

сплошной, ленты пере́чета, круговые площадки постоянного радиуса, реласкопические площадки
(нужное подчеркнуть).

Количество лент / площадок 6 шт.

Размеры площадок (длина × ширина/радиус) 13,8 м.

Размер временной пробной площади: 0,3588 га.

1.3. Фактическая таксационная характеристика насаждения:

Состав 8Б2Ос возраст 75 лет тип леса ТБ полнота 0,9

бонитет 3 запас на га 211 кубм возобновление: -

1.4. Номер очага вредных организмов нет

Тип очага вредных организмов: эпизодический, хронический (нужное подчеркнуть).

Фаза развития очага вредных организмов: начальная, нарастания численности, собственно вспышка,
кризис (нужное подчеркнуть).

1.5. Причина ослабления, повреждения насаждения и время:

Переувлажнение (812), Бурелом прошлых лет (822)

Время ослабления, повреждения: - год

Состояние насаждения: с утраченной устойчивостью

Средневзвешенная категория состояния насаждения: 4,85

1.6. Назначенные мероприятия:

Сплошная санитарная рубка на площади 4.6000 га

Исполнитель работ по проведению лесопатологического обследования:

Фамилия, имя и отчество (при наличии) Подаленчук Максим Алексеевич

Подпись 

Дата составления документа 15.09.2025 г.

ВЕДОМОСТЬ ПЕРЕЧЕТА ДЕРЕВЬЕВ
(для сплошного, ленточного и перечета на круговых площадках постоянного радиуса)

Порода: БЕРЕЗА повислая

Средневзвешенная категория состояния 4,07

Степени толщины, см	Количество деревьев по категориям состояния, шт.																Всего	
	1		2		3		4		5		5 (а,б,в)			5 (г,д,е)			шт./куб. м	в том числе подлежит рубке, %
	Н	З	Н	З	Н	З	Н	З	Н	З	Н	З	О	Н	З	О		
1	2	3	4	5	6	7	8	9	10	11	12	13	14	15	16	17	18	19
16					1						1			5			7/0,98	85,7
20											1			8			9/2,16	100,0
24											2			4			6/2,22	100,0
28											8			9			17/9,01	100,0
32					1						6			9			16/11,20	93,8
36											7			6			13/11,83	100,0
40														7			7/7,98	100,0
44											3			3			6/8,28	100,0
48														1			1/1,67	100,0
52														1			1/1,97	100,0
56														1			1/2,29	100,0
Итого, шт.					2						28			54			84	
Итого, куб.м.					0,84						20,07			38,68			59,59	98,6
Итого, % от запаса по породе					1,4						33,7			64,9			100,0	98,6

Причины назначения в рубку деревьев категорий состояния:

- 1 _____
- 2 _____
- 3 _____
- 4 _____

Порода: ОСИНАСредневзвешенная категория состояния 4,37

Степени толщины, см	Количество деревьев по категориям состояния, шт.																Всего	
	1		2		3		4		5		5 (а,о,в)			5 (г,д,е)			шт./куб. м	в том числе подлежит рубке, %
	Н	З	Н	З	Н	З	Н	З	Н	З	Н	З	О	Н	З	О		
1	2	3	4	5	6	7	8	9	10	11	12	13	14	15	16	17	18	19
16					2									1			3/0,57	33,3
20							1							4			5/1,51	80,0
24														7			7/3,12	100,0
28					1		2							1			4/2,20	25,0
32					3												3/2,44	
36					1									1			2/2,06	50,0
40														2			2/2,54	100,0
48														1			1/1,85	100,0
Итого, шт.					7		3							17			27	
Итого, куб.м.					4,40		1,40							10,49			16,29	64,4
Итого, % от запаса по породе					27,0		8,6							64,4			100,0	64,4

Причины назначения в рубку деревьев категорий состояния:

- 1 _____
- 2 _____
- 3 _____
- 4 _____

По насаждению: 8Б2Ос

Средневзвешенная категория состояния 4,85

Ступени толщины, см	Количество деревьев по категориям состояния, шт.																Всего	
	1		2		3		4		5		3 (а,б,в)			3 (г,д,е)			шт./куб. м	в том числе подлежит рубке, %
	Н	З	Н	З	Н	З	Н	З	Н	З	Н	З	О	Н	З	О		
1	2	3	4	5	6	7	8	9	10	11	12	13	14	15	16	17	18	19
16					3						1			6			10/1,55	70,0
20							1				1			12			14/3,67	92,9
24											2			11			13/5,34	100,0
28					1		2				8			10			21/11,21	85,7
32					4						6			9			19/13,64	78,9
36					1						7			7			15/13,89	93,3
40														9			9/10,52	100,0
44											3			3			6/8,28	100,0
48														2			2/3,52	100,0
52														1			1/1,97	100,0
56														1			1/2,29	100,0
Итого, шт.					9		3				28			71			111	
Итого, куб.м.					5,24		1,40				20,07			49,17			75,88	91,3
Итого, % от запаса по насаждени ю					6,9		1,8				26,5			64,8			100,0	91,3

Условные обозначения:

Н - не заселено (не поражено, не повреждено), З - заселено стволовыми вредителями (поражено болезнями, повреждено огнем), О - отработано вредителями.

ВРЕМЕННАЯ ПРОБНАЯ ПЛОЩАДЬ № 1

1.1. Субъект Российской Федерации Новосибирская область Лесничество Купинское
Участковое лесничество Купинский лесохозяйственный участок Урочище (дача) —
Квартал 20 Выдел 39 Площадь выдела 4.6000 га.
Лесопатологический выдел — Площадь лесопатологического выдела — га.

1.2. Метод перече́та:

сплошной, ленты пере́чета, круговые площадки постоянного радиуса, реласкопические площадки
(нужное подчеркнуть).

Количество лент / площадок 6 шт.

Размеры площадок (длина × ширина/радиус) 13,8 м.

Размер временной пробной площади: 0,0598 га.

1.3. Фактическая таксационная характеристика насаждения:

Состав 8Б2Ос возраст 75 лет тип леса ТБ полнота 0,9

бонитет 3 запас на га 211 кубм возобновление: —

1.4. Номер очага вредных организмов нет

Тип очага вредных организмов: эпизодический, хронический (нужное подчеркнуть).

Фаза развития очага вредных организмов: начальная, нарастания численности, собственно вспышка,
кризис (нужное подчеркнуть).

1.5. Причина ослабления, повреждения насаждения и время:

Переувлажнение (812), Бурелом прошлых лет (822)

Время ослабления, повреждения: — год

Состояние насаждения: с утраченной устойчивостью

Средневзвешенная категория состояния насаждения: 4,75

1.6. Назначенные мероприятия:

Сплошная санитарная рубка на площади 4,6000 га

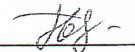
Исполнитель работ по проведению лесопатологического обследования:

Фамилия, имя и отчество (при наличии) Подаленчук Максим Алексеевич

Подпись

Дата составления документа

15.09.2025



ВЕДОМОСТЬ ПЕРЕЧЕТА ДЕРЕВЬЕВ
(для сплошного, ленточного и перечета на круговых площадках постоянного радиуса)

Порода: БЕРЕЗА повислая

Средневозрастная категория состояния 4,05

Ступени толщины, см	Количество деревьев по категориям состояния, шт.																Всего	
	1		2		3		4		5		5 (а,б,в)			5 (г,д,е)			шт./куб. м	в том числе подлежит рубке, %
	Н	З	Н	З	Н	З	Н	З	Н	З	Н	З	О	Н	З	О		
1	2	3	4	5	6	7	8	9	10	11	12	13	14	15	16	17	18	19
16					1												1/0,14	
24														2			2/0,74	100,0
28														1			1/0,53	100,0
32														1			1/0,70	100,0
36														1			1/0,91	100,0
40														1			1/1,14	100,0
52														1			1/1,97	100,0
Итого, шт.					1									7			8	
Итого, куб.м.					0,14									5,99			6,13	97,7
Итого, % от запаса по породе					2,3									97,7			100,0	97,7

Причины назначения в рубку деревьев категорий состояния:

- 1 _____
- 2 _____
- 3 _____
- 4 _____

Порода: ОСИНА

Средневозрастная категория состояния 4,54

Ступени толщины, см	Количество деревьев по категориям состояния, шт.																Всего	
	1		2		3		4		5		5 (а,б,в)			5 (г,д,е)			шт./куб. м	в том числе подлежит рубке, %
	Н	З	Н	З	Н	З	Н	З	Н	З	Н	З	О	Н	З	О		
1	2	3	4	5	6	7	8	9	10	11	12	13	14	15	16	17	18	19
16					2									1			3/0,57	33,3
20							1							1			2/0,60	50,0
24														1			1/0,45	100,0
28					1		1										2/1,10	
40														1			1/1,27	100,0
48														1			1/1,85	100,0
Итого, шт.					3		2							5			10	
Итого, куб.м.					0,93		0,85							4,06			5,84	69,5
Итого, % от запаса по породе					15,9		14,6							69,5			100,0	69,5

Причины назначения в рубку деревьев категорий состояния:

- 1 _____
- 2 _____
- 3 _____
- 4 _____

ВРЕМЕННАЯ ПРОБНАЯ ПЛОЩАДЬ № 2

1.1. Субъект Российской Федерации Новосибирская область Лесничество Купинское
Участковое лесничество Купинский лесохозяйственный участок Урочище (дача) -
Квартал 20 Выдел 39 Площадь выдела 4,6000 га.
Лесопатологический выдел - Площадь лесопатологического выдела - га.

1.2. Метод перече́та:

сплошной, ленты пере́чета, круговые площадки постоянного радиуса, реласкопические площадки
(нужное подчеркнуть).

Количество лент / площадок 6 шт.

Размеры площадок (длина × ширина/радиус) 13,8 м.

Размер временной пробной площади: 0,0598 га.

1.3. Фактическая таксационная характеристика насаждения:

Состав 8Б2Ос возраст 75 лет тип леса ТБ полнота 0,9

бонитет 3 запас на га 211 кубм возобновление: -

1.4. Номер очага вредных организмов нет

Тип очага вредных организмов: эпизодический, хронический (нужное подчеркнуть).

Фаза развития очага вредных организмов: начальная, нарастания численности, собственно вспышка,
кризис (нужное подчеркнуть).

1.5. Причина ослабления, повреждения насаждения и время:

Переувлажнение (812), Бурелом прошлых лет (822)

Время ослабления, повреждения: - год

Состояние насаждения: с утраченной устойчивостью

Средневзвешенная категория состояния насаждения: 5,00

1.6. Назначенные мероприятия:

Сплошная санитарная рубка на площади 4,6000 га

Исполнитель работ по проведению лесопатологического обследования:

Фамилия, имя и отчество (при наличии) Подаленчук Максим Алексеевич Подпись _____

Дата составления документа 15.09.2025

ВЕДОМОСТЬ ПЕРЕЧЕТА ДЕРЕВЬЕВ
(для сплошного, ленточного и перече́та на круговых площадках постоянного радиуса)

Порода: БЕРЕЗА повислая

Средневозрастная категория состояния 5,00

Степени толщины, см	Количество деревьев по категориям состояния, шт.																Всего	
	1		2		3		4		5		5 (а,б,в)			5 (г,д,е)			шт./куб. м	в том числе подлежит рубке, %
	Н	З	Н	З	Н	З	Н	З	Н	З	Н	З	О	Н	З	О		
1	2	3	4	5	6	7	8	9	10	11	12	13	14	15	16	17	18	19
16														2			2/0,28	100,0
20														1			1/0,24	100,0
28												3		2			5/2,65	100,0
32											2			2			4/2,80	100,0
36														2			2/1,82	100,0
40														2			2/2,28	100,0
44												1					1/1,38	100,0
56														1			1/2,29	100,0
Итого, шт.											6			12			18	
Итого, куб.м.											4,37			9,37			13,74	100,0
Итого, % от запаса по породе											31,8			68,2			100,0	100,0

Причины назначения в рубку деревьев категорий состояния:

1

2

3

4

ВРЕМЕННАЯ ПРОБНАЯ ПЛОЩАДЬ № 3

1.1. Субъект Российской Федерации Новосибирская область Лесничество Купинское
Участковое лесничество Купинский лесохозяйственный участок Урочище (дача) -
Квартал 20 Выдел 39 Площадь выдела 4,6000 га.
Лесопатологический выдел - Площадь лесопатологического выдела - га.

1.2. Метод перече́та:

сплошной, ленты пере́чета, круговые площадки постоянного радиуса, реласкопические площадки
(нужное подчеркнуть).

Количество лент / площадок 6 шт.

Размеры площадок (длина × ширина/радиус) 13,8 м.

Размер временной пробной площади: 0,0598 га.

1.3. Фактическая таксационная характеристика насаждения:

Состав 8Б2Ос возраст 75 лет тип леса ТБ полнота 0,9

бонитет 3 запас на га 211 кубм возобновление: -

1.4. Номер очага вредных организмов нет

Тип очага вредных организмов: эпизодический, хронический (нужное подчеркнуть).

Фаза развития очага вредных организмов: начальная, нарастания численности, собственно вспышка, кризис (нужное подчеркнуть).

1.5. Причина ослабления, повреждения насаждения и время:

Переувлажнение (812)

Время ослабления, повреждения: - год

Состояние насаждения: с утраченной устойчивостью

Средневзвешенная категория состояния насаждения: 5,00

1.6. Назначенные мероприятия:

Сплошная санитарная рубка на площади 4,6000 га

Исполнитель работ по проведению лесопатологического обследования:

Фамилия, имя и отчество (при наличии) Подаленчук Максим Алексеевич Подпись М.А. Подаленчук

Дата составления документа 15.09.2025

ВЕДОМОСТЬ ПЕРЕЧЕТА ДЕРЕВЬЕВ
(для сплошного, ленточного и перечета на круговых площадках постоянного радиуса)

Порода: БЕРЕЗА повислая

Средневзвешенная категория состояния 5 (II)

Ступени толщины, см	Количество деревьев по категориям состояния, шт.																Всего	
	1		2		3		4		5		5 (а,б,в)			5 (г,д,е)			шт./куб. м	в том числе подлежит рубке, %
	Н	З	Н	З	Н	З	Н	З	Н	З	Н	З	О	Н	З	О		
1	2	3	4	5	6	7	8	9	10	11	12	13	14	15	16	17	18	19
16											1			2			3/0,42	100,0
20											1			2			3/0,72	100,0
28											5			3			8/4,24	100,0
32														1			1/0,70	100,0
36											1						1/0,91	100,0
44											1			1			2/2,76	100,0
Итого, шт.											9			9			18	
Итого, куб.м.											5,32			4,43			9,75	100,0
Итого, % от запаса по породе											54,6			45,4			100,0	100,0

Причины назначения в рубку деревьев категорий состояния:

- 1 _____
- 2 _____
- 3 _____
- 4 _____

ВРЕМЕННАЯ ПРОБНАЯ ПЛОЩАДЬ № 4

1.1. Субъект Российской Федерации Новосибирская область Лесничество Купинское

Участковое лесничество Купинский лесохозяйственный участок Урочище (дача) -

Квартал 20 Выдел 39 Площадь выдела 4,6000 га.

Лесопатологический выдел - Площадь лесопатологического выдела - га.

1.2. Метод перече́та:

сплошной, ленты пере́чета, круговые площадки постоянного радиуса, реласкопические площадки (нужное подчеркнуть).

Количество лент / площадок 6 шт.

Размеры площадок (длина × ширина/радиус) 13,8 м.

Размер временной пробной площади: 0,0598 га.

1.3. Фактическая таксационная характеристика насаждения:

Состав 8Б2Ос возраст 75 лет тип леса ТБ полнота 0,9

бонитет 3 запас на га 211 кубм возобновление: -

1.4. Номер очага вредных организмов нет

Тип очага вредных организмов: эпизодический, хронический (нужное подчеркнуть).

Фаза развития очага вредных организмов: начальная, нарастания численности, собственно вспышка, кризис (нужное подчеркнуть).

1.5. Причина ослабления, повреждения насаждения и время:

Переувлажнение (812)

Время ослабления, повреждения: - год

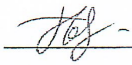
Состояние насаждения: с утраченной устойчивостью

Средневзвешенная категория состояния насаждения: 4,88

1.6. Назначенные мероприятия:

Сплошная санитарная рубка на площади 4,6000 га

Исполнитель работ по проведению лесопатологического обследования:

Фамилия, имя и отчество (при наличии) Подаленчук Максим Алексеевич Подпись 

Дата составления документа

15.09.2025

ВЕДОМОСТЬ ПЕРЕЧЕТА ДЕРЕВЬЕВ

(для сплошного, ленточного и перечета на круговых площадках постоянного радиуса)

Порода: БЕРЕЗА повислая

Средневзвешенная категория состояния 5 (II)

Ступени толщины, см	Количество деревьев по категориям состояния, шт.																Всего	
	1		2		3		4		5		5 (а,б,в)			5 (г,д,е)			шт./куб. м	в том числе подлежит рубке, %
	Н	З	Н	З	Н	З	Н	З	Н	З	Н	З	О	Н	З	О		
1	2	3	4	5	6	7	8	9	10	11	12	13	14	15	16	17	18	19
20														1			1/0,24	100,0
28														1			1/0,53	100,0
32												3		3			6/4,20	100,0
36												4		3			7/6,37	100,0
40														2			2/2,28	100,0
44														2			2/2,76	100,0
Итого, шт.											7			12			19	
Итого, куб.м.											5,74			10,64			16,38	100,0
Итого, % от запаса по породе											35,0			65,0			100,0	100,0

Причины назначения в рубку деревьев категорий состояния:

- 1 _____
- 2 _____
- 3 _____
- 4 _____

Порода: ОСИНА

Средневзвешенная категория состояния 3,00

Ступени толщины, см	Количество деревьев по категориям состояния, шт.																Всего	
	1		2		3		4		5		5 (а,б,в)			5 (г,д,е)			шт./куб. м	в том числе подлежит рубке, %
	Н	З	Н	З	Н	З	Н	З	Н	З	Н	З	О	Н	З	О		
1	2	3	4	5	6	7	8	9	10	11	12	13	14	15	16	17	18	19
36					1												1/1,03	
Итого, шт.					1												1	
Итого, куб.м.					1,03												1,03	
Итого, % от запаса по породе					100,0												100,0	

Причины назначения в рубку деревьев категорий состояния:

- 1 _____
- 2 _____
- 3 _____
- 4 _____

ВРЕМЕННАЯ ПРОБНАЯ ПЛОЩАДЬ № 5

1.1. Субъект Российской Федерации Новосибирская область Лесничество Купинское
Участковое лесничество Купинский лесохозяйственный участок Урочище (дача) -
Квартал 20 Выдел 39 Площадь выдела 4,6000 га.
Лесопатологический выдел - Площадь лесопатологического выдела - га.

1.2. Метод перече́та:

сплошной, ленты пере́чета, круговые площадки постоянного радиуса, реласкопические площадки
(нужное подчеркнуть).

Количество лент / площадок 6 шт.

Размеры площадок (длина × ширина/радиус) 13,8 м.

Размер временной пробной площади: 0,0598 га.

1.3. Фактическая таксационная характеристика насаждения:

Состав 8Б2Ос возраст 75 лет тип леса ТБ полнота 0,9

бонитет 3 запас на га 211 кубм возобновление: -

1.4. Номер очага вредных организмов нет

Тип очага вредных организмов: эпизодический, хронический (нужное подчеркнуть).

Фаза развития очага вредных организмов: начальная, нарастания численности, собственно вспышка,
кризис (нужное подчеркнуть).

1.5. Причина ослабления, повреждения насаждения и время:

Переувлажнение (812), Бурелом прошлых лет (822)

Время ослабления, повреждения: - год


Состояние насаждения: с утраченной устойчивостью

Средневзвешенная категория состояния насаждения: 4,89

1.6. Назначенные мероприятия:

Сплошная санитарная рубка на площади 4,6000 га

Исполнитель работ по проведению лесопатологического обследования:

Фамилия, имя и отчество (при наличии) Подаленчук Максим Алексеевич Подпись 

Дата составления документа

15.09.2015г

ВЕДОМОСТЬ ПЕРЕЧЕТА ДЕРЕВЬЕВ
(для сплошного, ленточного и перечета на круговых площадках постоянного радиуса)

Порода: БЕРЕЗА повислая

Средневозрастная категория состояния 4,90

Ступени толщины, см	Количество деревьев по категориям состояния, шт.																Всего	
	1		2		3		4		5		5 (а,б,в)			5 (г,д,е)			шт./куб. м	в том числе подлежит рубке, %
	Н	З	Н	З	Н	З	Н	З	Н	З	Н	З	О	Н	З	О		
1	2	3	4	5	6	7	8	9	10	11	12	13	14	15	16	17	18	19
16														1			1/0,14	100,0
20														3			3/0,72	100,0
24											2			1			3/1,11	100,0
28														2			2/1,06	100,0
32					1						1			2			4/2,80	75,0
36											2						2/1,82	100,0
40														2			2/2,28	100,0
44											1						1/1,38	100,0
48														1			1/1,67	100,0
Итого, шт.					1						6			12			19	
Итого, куб.м.					0,70						4,64			7,64			12,98	94,6
Итого, % от запаса по породе					5,4						35,7			58,9			100,0	94,6

Причины назначения в рубку деревьев категорий состояния:

- 1 _____
- 2 _____
- 3 _____
- 4 _____

ВРЕМЕННАЯ ПРОБНАЯ ПЛОЩАДЬ № 6

1.1. Субъект Российской Федерации Новосибирская область Лесничество Купинское
Участковое лесничество Купинский лесохозяйственный участок Урочище (дача) -
Квартал 20 Выдел 39 Площадь выдела 4.6000 га.
Лесопатологический выдел - Площадь лесопатологического выдела - га.

1.2. Метод перече́та:

сплошной, ленты пере́чета, круговые площадки постоянного радиуса, реласкопические площадки (нужное подчеркнуть).

Количество лент / площадок 6 шт.

Размеры площадок (длина × ширина/радиус) 13,8 м.

Размер временной пробной площади: 0,0598 га.

1.3. Фактическая таксационная характеристика насаждения:

Состав 8Б2Ос возраст 75 лет тип леса ТБ полнота 0,9
бонитет 3 запас на га 211 кубм возобновление: -

1.4. Номер очага вредных организмов нет

Тип очага вредных организмов: эпизодический, хронический (нужное подчеркнуть).

Фаза развития очага вредных организмов: начальная, нарастания численности, собственно вспышка, кризис (нужное подчеркнуть).

1.5. Причина ослабления, повреждения насаждения и время:

Переувлажнение (812). Бурелом прошлых лет (822)

Время ослабления, повреждения: - год

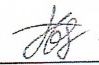
Состояние насаждения: с нарушенной устойчивостью

Средневзвешенная категория состояния насаждения: 4,46

1.6. Назначенные мероприятия:

Сплошная санитарная рубка на площади 4.6000 га

Исполнитель работ по проведению лесопатологического обследования:

Фамилия, имя и отчество (при наличии) Подаленчук Максим Алексеевич Подпись 

Дата составления документа 15.09.2025

ВЕДОМОСТЬ ПЕРЕЧЕТА ДЕРЕВЬЕВ
(для сплошного, ленточного и перечета на круговых площадках постоянного радиуса)

Порода: БЕРЕЗА повислая

Средневзвешенная категория состояния 5 (И)

Степень толщины, см	Количество деревьев по категориям состояния, шт.																Всего	
	1		2		3		4		5		5 (а,б,в)			5 (г,д,е)			шт./куб. м	в том числе подлежит рубке, %
	Н	З	Н	З	Н	З	Н	З	Н	З	Н	З	О	Н	З	О		
1	2	3	4	5	6	7	8	9	10	11	12	13	14	15	16	17	18	19
20														1			1/0,24	100,0
24														1			1/0,37	100,0
Итого, шт.														2			2	
Итого, куб.м.														0,61			0,61	100,0
Итого, % от запаса по породе														100,0			100,0	100,0

Причины назначения в рубку деревьев категорий состояния:

- 1 _____
- 2 _____
- 3 _____
- 4 _____

Порода: ОСИНА

Средневзвешенная категория состояния 4,42

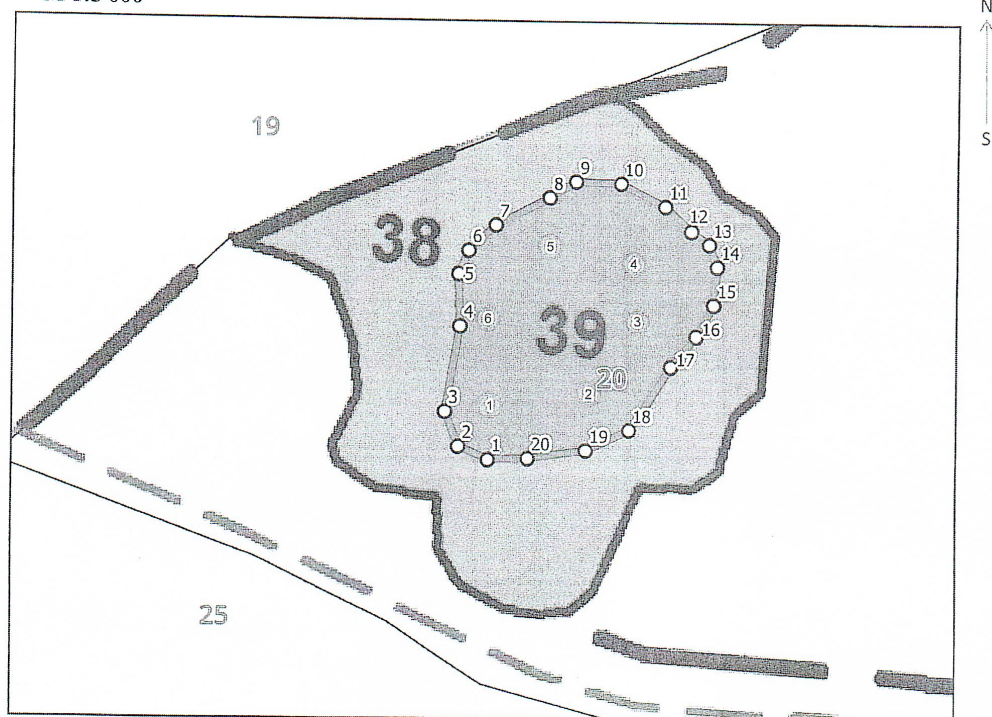
Степень толщины, см	Количество деревьев по категориям состояния, шт.																Всего	
	1		2		3		4		5		5 (а,б,в)			5 (г,д,е)			шт./куб. м	в том числе подлежит рубке, %
	Н	З	Н	З	Н	З	Н	З	Н	З	Н	З	О	Н	З	О		
1	2	3	4	5	6	7	8	9	10	11	12	13	14	15	16	17	18	19
20														3			3/0,90	100,0
24														6			6/2,68	100,0
28							1							1			2/1,10	50,0
32					3												3/2,44	
36														1			1/1,03	100,0
40														1			1/1,27	100,0
Итого, шт.					3		1							12			16	
Итого, куб.м.					2,44		0,55							6,43			9,42	68,3
Итого, % от запаса по породе					25,9		5,8							68,3			100,0	68,3

Причины назначения в рубку деревьев категорий состояния:

- 1 _____
- 2 _____
- 3 _____
- 4 _____

Абрис участка

М 1:5 000



Условные обозначения:


- Характерные точки по границам лесопатологических выделов
● Круговые площадки перечета
□ Границы участка (границы проведения ЛПО)

№ квартала	№ выдела	№ лесопатологического выдела	Размеры ленты (круговой площадки) перечёта					Координаты начала, конца и поворотных точек ленты перечета/ центров круговых площадок перечета	
			№ ленты (площадки)	длина, м	ширина, м	радиус, м	площадь, га	Х (шпрота)	У (долгота)
20	39		КПН 1	-	-	13.8	0.06	54.52440660	77.28941920
			КПН 2	-	-	13.8	0.06	54.52454980	77.29080320
			КПН 3	-	-	13.8	0.06	54.52516000	77.29143620
			КПН 4	-	-	13.8	0.06	54.52562080	77.29133960
			КПН 5	-	-	13.8	0.06	54.52572040	77.29013800
			КПН 6	-	-	13.8	0.06	54.52511020	77.28932260

Пространственное размещение лесопатологических выделов (включается в Акт при выделении лесопатологических выделов, для указания пространственного расположения поврежденных и погибших насаждений):

пп	Широта, °	Долгота, °	Линии	Длина, М
1	54.52396	77.28943	1-2	29.8
2	54.52406	77.289	2-3	34.2
3	54.52434	77.28879	3-4	78.1
4	54.52504	77.28893	4-5	47.1
5	54.52546	77.28887	5-6	22.7
6	54.52565	77.28899	6-7	33.8
7	54.52587	77.28935	7-8	55.4
8	54.52612	77.29009	8-9	28.2
9	54.52626	77.29045	9-10	41.1
10	54.52627	77.29108	10-11	46.1
11	54.5261	77.29173	11-12	32.7
12	54.52591	77.29212	12-13	20.3
13	54.52581	77.29238	13-14	21.5
14	54.52564	77.29252	14-15	34.5
15	54.52533	77.2925	15-16	32.4
16	54.52506	77.29228	16-17	36.0
17	54.52481	77.29194	17-18	68.9
18	54.52427	77.2914	18-19	43.7
19	54.52409	77.29081	19-20	53.5
20	54.52399	77.29	20-1	36.6

Исполнитель работ по проведению лесопатологического обследования:

ФИО Подаленчук М.А. Подпись 

Дата составления документа 15.09.2025г