

**Проект лесовосстановления
на лесном участке № 2 /год 2025**

Лесовосстановление искусственное

Субъект Российской Федерации Новосибирская область

Лесной район Западно-сибирский подтаежно-лесостепной

Характеристика местоположения лесного участка:

Лесничество _____ Здвинское _____

Участковое лесничество _____ Верх Урюмский ЛХУ _____

№ квартала _____ 50 _____

№ выдела _____ 11 _____

Площадь лесного участка, га
_____ 0,2 _____

(исходные данные для проекта лесовосстановления: материалы обследования лесного участка при выборе способа лесовосстановления, план лесного участка, масштаб 1:10 000 прилагаются к проекту лесовосстановления)

Характеристика лесорастительных условий лесного участка:

Рельеф участка (уклон) _____ ровнина _____

Гидрологические условия (увлажнение) _____ свежие _____

Почва _____ легкосуглинистая _____

Характеристика площадей лесного участка:

_____ прогалина _____

(вырубки, гари, прогалины, иные не занятые лесными насаждениями или предназначенные для лесовосстановления земли)

Характеристика вырубки:

Количество пней, тыс. штук/га _____ 0 _____

Характер и размещение оставленных деревьев и кустарников (куртины, полосы, групповое, равномерное) _____

Степень задернения почвы (слабая, средняя, сильная) _____ среднее _____

Степень минерализации почвы (% от площади лесного участка) _____

Состояние очистки от порубочных остатков и валежника (захламенность, м) а
а) отсутствует (до 5 м /га); б) слабая (5 - 20 м /га); в) средняя (20 - 50 м /га); г) сильная (более 50 м /га)

Категория доступности для техники _____ а _____

а) доступная; б) требуется узкополосная расчистка без корчевки пней; в) требуется узкополосная расчистка; г) требуется широкополосная расчистка с корчевкой пней.

Характеристика имеющихся подроста и молодняка лесных древесных пород:

состав пород _____ нет _____

средний возраст, лет _____ - _____

средняя высота, м _____ - _____

количество деревьев и кустарников, тыс. штук/га _____

размещение их по площади лесного участка (равномерное, неравномерное, групповое) _____

состояние лесных насаждений и их оценка _____

Проектируемый способ лесовосстановления:

_____ искусственное лесовосстановление (посадка) _____

(естественное лесовосстановление, искусственное лесовосстановление, комбинированное лесовосстановление (посев, посадка))

Обоснование проектируемого способа лесовосстановления основных лесных древесных пород восстанавливаемых лесов с учетом особенностей производства работ в различных категориях защитных лесов и особо защитных участках лесов

(для лесных участков, предназначенных для проведения лесовосстановления, некоторых лесовосстановительные мероприятия осуществляются лицами, указанными в подпункте "а" пункта 6 Правил, государственными (муниципальными) учреждениями, указанными в подпункте "б" пункта 6 Правил): данные натурного обследования участка при выборе способа и технологии лесовосстановления

Сроки и технологии (методы) выполнения работ по лесовосстановлению (для лесных участков, предназначенных для проведения лесовосстановления, некоторых лесовосстановительные мероприятия осуществляются лицами, указанными в подпункте "а" пункта 6 Правил, государственными (муниципальными) учреждениями, указанными в подпункте "б" пункта 6 Правил): 2024г – подготовка почвы механизированным способом МТЗ-82 + ПКЛ – 70; 2025 год – посадка ручная мечом Колесова; дополнение лесных культур при приживаемости 25-85 % ручное под меч Колесова; прокладка минерализованной полосы по периметру участка шириной не менее 1,4 м.

схема размещения посадочных мест С-С-С-С

Сроки и технологии (методы) выполнения работ по агротехническим уходам (для лесных участков, предназначенных для проведения лесовосстановления, некоторых лесовосстановительные мероприятия осуществляются лицами, указанными в подпункте "а" пункта 6 Правил, государственными (муниципальными) учреждениями, указанными в подпункте "б" пункта 6 Правил):

Уничтожение растительности срезанием с рыхлением почвы в междурядьях МТЗ-82+КЛБ – 2025-1р, 2026-2р, 2027-2р, 2028-2р, 2029-2р.

Сроки и технологии (методы) выполнения работ по лесоводственным уходам (для лесных участков, предназначенных для проведения лесовосстановления, некоторых лесовосстановительные мероприятия осуществляются лицами, указанными в подпункте "а" пункта 6 Правил, государственными (муниципальными) учреждениями, указанными в подпункте "б" пункта 6 Правил)

лесоводственный уход: уничтожение нежелательной древесно – кустарниковой растительности механическими средствами, до отнесения к землям на которых расположены леса.

2030-1 р., 2031-1р., 2032-1р.

Требования к используемому для лесовосстановления посадочному (посевному) материалу:

Порода _____ сосна _____

Вид посадочного материала (сеянцы, саженцы с открытой (закрытой) корневой системой, селекционная категория происхождения семян, лесосеменной район):

саженцы с открытой корневой системой, лесосеменной район, 12

возраст, лет _____ не менее 2 лет _____

высота, см _____ не менее 12 _____

диаметр корневой шейки, мм _____ не менее 2,5 _____

Характеристика посевного материала:

Порода _____ сосна _____

Класс качества семян _____

Селекционная категория нормальные _____

Место происхождения (лесосеменной район) _____

Требования к молоднякам, площади которых подлежат отнесению к землям, на которых расположены леса, для признания работ по лесовосстановлению

завершенными (для лесных участков, предназначенных для проведения лесовосстановления, на которых лесовосстановительные мероприятия осуществляются лицами, указанными в подпункте "а" пункта 6 Правил, государственными (муниципальными) учреждениями, указанными в подпункте "б" пункта 6 Правил):

порода _____ сосна _____

возраст, лет _____ не менее 8 _____

количество деревьев основных лесных древесных пород, тыс. штук/га не менее 2
средняя высота, м 1,3

Объем работ по лесовосстановлению (площадь лесовосстановления, га) (для лесных участков, предназначенных для проведения лесовосстановления, на которых лесовосстановительные мероприятия осуществляются лицами, указанными в подпункте "а" пункта 6 Правил, государственными (муниципальными) учреждениями, указанными в подпункте "б" пункта 6 Правил)
0,2

Проектируемый объем работ по лесовосстановлению (для лесных участков, предназначенных для проведения лесовосстановления, на которых лесовосстановительные мероприятия осуществляются лицами, указанными в подпункте "а" пункта 6 Правил, государственными (муниципальными) учреждениями, указанными в подпункте "б" пункта 6 Правил):

площадь лесовосстановления, га 0,2

количество жизнеспособных растений основных лесных древесных пород, тыс. штук/га 4

количество жизнеспособных растений основных лесных древесных пород на всей площади, тыс. штук /га 0,8

Исполнитель работ по лесовосстановлению:

Мастер А.С.

Должность

(при наличии) подпись (фамилия, имя, отчество - последнее при наличии)

И.о. ген. директор АО «Здвинский лесхоз» Ушаков А.Н.

"15" 03 2015 г.

Число, месяц, год

Форма А.1

Субъект Федерации Новосибирская область

Лесной район Западно-Сибирский подтаёжно — лесостепной

Лесничество(или лесопарк) Здвинское Участковое лесничество В-Урюмский

л/х участок

ВЕДОМОСТЬ
участков для проведения лесовосстановления (лесоразведения)
в 2025 году на землях лесного фонда

№ п/п	№ кв.	№ вы- дела	Пло- щадь, га	Катего- рия пло- ща- дей	Способ, метод лесовос- станов- ления (лесораз- ведения)	Главная (целевая) порода	Проектируемый срок лесовосста- новления (лесораз- ведения)	
							начало	оконча- ние
Лесовосстановление								
1	50	11	0,2	прогалины	Посадка сеянцев,иск усственное	сосна	Май 2025	сентябрь 2032
Лесоразведение								
Итого по катего- риям:			0,2		Посадка сеянцев,иск усственное			
Всего:			0,2					

Исполнитель(и) мастер ЛХУ
должность

Федоров А.В.
Ф.И.О.


подпись

«25» 03 2025 г.

Субъект Федерации Новосибирская область _____
 Лесной район Западно-Сибирский подтаёжно-лесостепной _____
 Лесничество (или лесопарк) Здвинское Участковое лесничество В-Урюмский л/х участок _____

**Карточка
 обследования участка №2/2025год
 при выборе способа и технологии лесовосстановления (лесоразведения)**

1. № квартала 50 _____ № выдела 11 _____
2. Площадь участка, с точностью до 0.1 га 0,2 _____
3. План участка. Масштаб 1:10 000 (Прилагается к Карточке)
4. Категория площади:
 Лесовосстановления прогалины _____
 вырубка, гарь, иная (год, месяц) _____
 лесоразведения нет _____
 осушенные болота, рекультивируемые земли, земли из-под сельхозпользо-
 вания, овраги, иные _____
5. Исходный породный состав участка лесовосстановления, % нет _____
6. Условия для работы техники:
 - 6.1. Количество пней, тыс.шт./га: всего нет _____ в т.ч. диаметром более 24 см нет _____
 - 6.2. Высота пней, см 20 нет _____ в т.ч. диаметром более 24 см нет _____
 в т.ч. высотой 30 см и более нет _____
 - 6.3. Диаметр пней, см нет _____ в т.ч. диаметром более 24 см нет _____
 - 6.4. Захламленность, м³/га -отсутствует _____
 отсутствует, слабая, средняя, сильная _____
 - 6.5. Завалуненность, % нет _____
 слабая, средняя, сильная, иные препятствия _____
 - 6.6. Категория доступности для работы техники а _____
 а, б, в, г _____
 - 6.7. Иные (специфичные) показатели, параметры состояния участка, характерные
 для лесоразведения в зависимости от категории площади и вида проектируемого
 лесного насаждения нет _____

7. Лесорастительные условия.
 - 7.1. Рельеф равнинный _____
 - 7.2. Группа типов леса КСТ _____
 - 7.3. Тип условий местопроизрастания КСТ _____
 - 7.4. Почва легкосуглинистые, среднеподзолистые, среднемощные, свежие, _____
 тип, механический состав, степень увлажнения _____
 - 7.5. Степень задернения почвы средняя _____
 слабая, средняя, сильная _____
 - 7.6. Поврежденность почвы участка (степень) нет _____
 слабая, средняя, сильная _____
 - 7.6.1. Сильные повреждения почвы, % от общей площади нет _____
 - 7.7. Степень минерализации почвы, % от площади участка 100 _____
8. Характеристика сохраненного подроста главных (целевых) пород:
 - 8.1. Средний возраст подроста, лет _____

- 8.2. Жизнеспособность подроста отсутствует _____
жизнеспособный, нежизнеспособный
- 8.3. Количество тыс/га: всего нет _____ в т.ч. по породам нет _____
- 8.4. Категория густоты отсутствует _____
редкий, средний, густой
- 8.5. Средняя высота подроста, м нет _____
- 8.6. Категория по крупности нет _____
мелкий, средний, крупный
- 8.7. Встречаемость подроста, % отсутствует _____
- 8.8. Распределение по площади отсутствует _____
равномерное, неравномерно, групповое
- 8.9. Степень повреждений подроста нет _____
слабая, средняя, сильная
- 8.10. Соответствие лесорастительным и иным условиям: нет _____
соответствует - замена не требуется, не соответствует - требуется замена главной породы
9. Характеристика возобновления сопутствующих древесных пород, кустарника:
породанет _____ количество, шт./га нет _____ средняя высота, м нет _____
10. Характеристика возобновления нежелательных малоценных пород:
Порода нет _____ количество, шт./га нет _____ средняя высота, м нет _____
11. Источники обсеменения нет _____
порода, источник: одиночные (шт./га), куртины, полосы, стены леса
12. Пни пород деревьев, возобновляющихся вегетативно, шт./га: нет _____
порода
13. Характеристика санитарного состояния нет _____
заселенность вредными организмами, болезни леса
14. Предложения для разработки Проекта:
- 14.1. Способ лесовосстановления искусственное _____
естественный, искусственный (лесные культуры), комбинированный
- 14.2. Вид лесного насаждения для лесоразведения нет _____
(полезащитные, стокорегулирующие, лесомелиоративные, противозрозионные, водоохранные, на рекультивированных землях, др.)
- 14.3. Главные (целевые) породы сосна _____
Сопутствующие - нет _____
15. Срок лесовосстановления, лесоразведения май 2025г - сентябрь 2032гг. _____
начало, окончание (месяц, год)
16. Необходимость проведения предварительных и сопутствующих мероприятий:
очистка вырубki нет _____
санитарных: регулярное обследование участка для выявления вредителей и болезней _____
противопожарных: устройство минерализованных полос вокруг лесокультурной площади шириной 1,4м., уход за противопожарной минерализованной полосой. _____
рекультивация нет _____
гидромелиорация нет _____
иные предложения нет _____

Исполнитель(и): мастер ЛХУ _____ Федоров А.В..

« 25 » 03 2025 г. _____
должность

подпись

Ф.И.О

К «Карточке
обследования участка № 2/2025год
при выборе способа и технологии
лесовосстановления (лесоразведения)»

**Перечетная ведомость
жизнеспособного подроста при обследовании участка №2 / 2025год
лесовосстановления (лесоразведения)**

Лесничество (лесопарк Здвинское Участковое лесничество В-Урюмский л/х участок
Квартал №50 _____ Выдел №11 _____

№ пробной площади/ учетной площадки	Высота по кате- гориям, м	Количество по породам, шт.											
		главных (целевых)				сопутствующих				нежелательных (малоценных)			
					все- го				все- го				все- го
	до 0.5	-	-	-	-	-	-	-	-	-	-	-	-
	0.6...1.5	-	-	-	-	-	-	-	-	-	-	-	-
	более 1.5	-	-	-	-	-	-	-	-	-	-	-	-
Итого:		-	-	-	-	-	-	-	-	-	-	-	-
	до 0.5												
	0.6...1.5												
	более 1.5												
Итого:													
Всего:													
В пере- счете на крупный, тыс.шт./га													

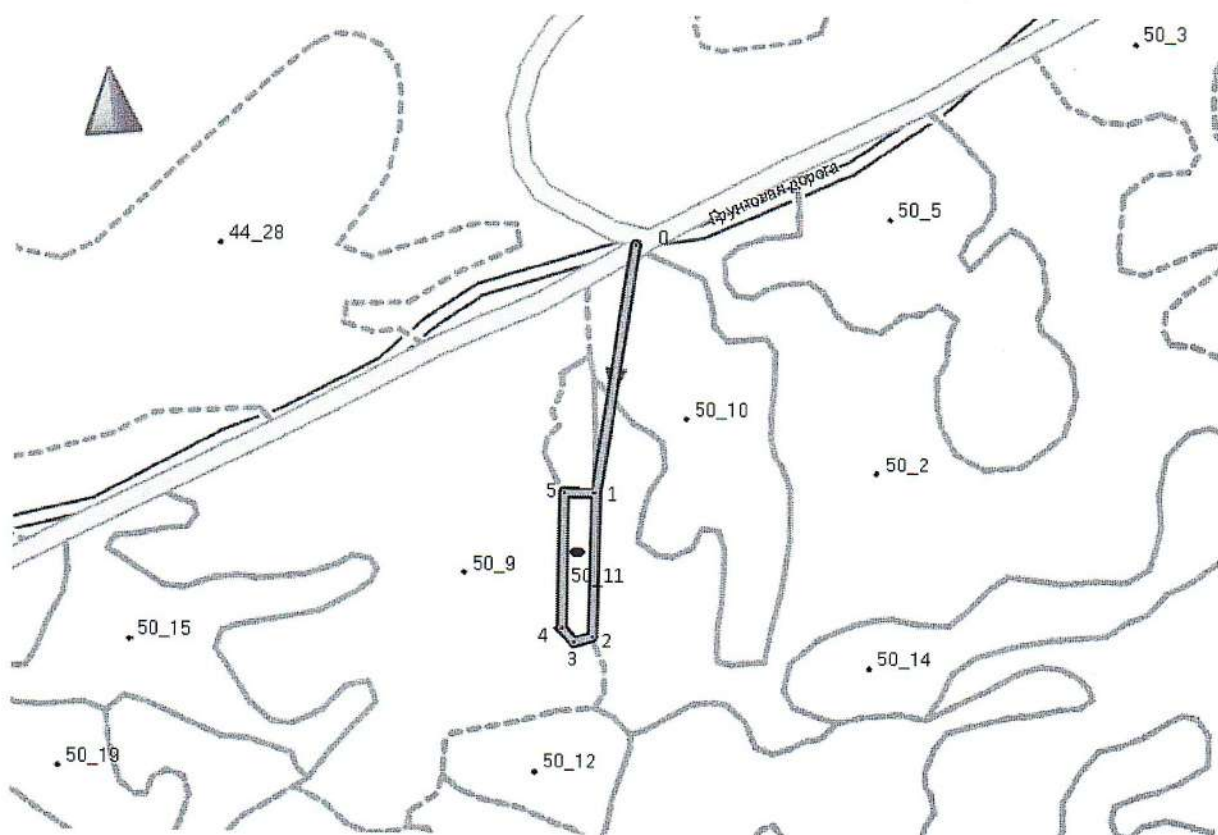
Исполнитель(и): мастер ЛХУ _____
должность

подпись

Федоров А.В.
Ф.И.О

«25» 03 2025г.

План лесного участка
(по данным инструментальной съемки)
Здвинское лесничество В-Урюмский л\х участок кв. 50выд. 11



Данные инструментальной
съемки границ участка

Масштаб: 1:10000
Площадь участка №1 – 0,2 га

№№ точек	Азимут	Длина линий, м
0-1	193	162
1-2	185	92
2-3	258	12
3-4	322	12
4-5	5	87
5-1	94	20

Лицо проводившее обследование

мастер л\х участка

Федоров А.В.

1	N54° 25.087' E78° 39.510'
2	N54° 25.046' E78° 39.478'
3	N54° 25.038' E78° 39.480'
4	N54° 24.949' E78° 39.467'
5	N54° 24.948' E78° 39.454'
6	N54° 24.954' E78° 39.446'
7	N54° 24.958' E78° 39.450'
8	N54° 24.983' E78° 39.450'

9	N54° 24.992' E78° 39.454'
10	N54° 25.004' E78° 39.452'
11	N54° 25.015' E78° 39.444'
12	N54° 25.021' E78° 39.448'
13	N54° 25.024' E78° 39.454'
14	N54° 25.029' E78° 39.451'
15	N54° 25.037' E78° 39.458'
16	N54° 25.042' E78° 39.457'