

Проект лесовосстановления на лесном участке № 3/2025 год

Лесовосстановление: искусственное лесовосстановление

Субъект Российской Федерации: Новосибирская область

Лесной район: Западно-Сибирский подтаёжно-лесостепной район

Характеристика местоположения лесного участка:

Лесничество (муниципальный район (ОКТМО)): Мошковское

Участковое лесничество: Мошковский лесохозяйственный участок № 2

Урочище (при наличии): нет данных

№ квартала учётный (№ квартала по лесоустройству): 54:17:4:369 (690)

Номер объекта: 690

№ выдела учётный (по лесоустройству): 54:17:4:369:69 (60) Площадь га: 0.7

Площадь лесного участка, га: 0.7

(исходные данные для проекта лесовосстановления: материалы обследования лесного участка при выборе способа лесовосстановления, план лесного участка, масштаб 1:10000 прилагаются к проекту лесовосстановления)

Характеристика лесорастительных условий лесного участка:

Рельеф участка (уклон): Равнинный

Гидрологические условия (увлажнение): влажная

Почва: серая, лесная, супесчаная ,свежая

Тип леса: нет данных

Характеристика площадей лесного участка:

прогалина

(вырубки, гари, прогалины, иные не занятые лесными насаждениями или предназначенные для лесовосстановления земли)

Характеристика вырубки:

Количество пней, тыс. штук/га: нет данных

Характер и размещение оставленных деревьев и кустарников: нет данных

Степень задернения почвы: нет данных

Степень минерализации почвы (% от площади лесного участка): нет данных

Состояние очистки от порубочных остатков и валежника (захламленность, куб.м): нет данных>
а) отсутствует (до 5 куб.м/га); б) слабая (5 - 20 куб.м/га); в) средняя (20 – 50 куб.м/га); г) сильная (более 50 куб. /га)

Категория доступности для техники: нет данных

а) доступная; б) требуется узкополосная расчистка без корчевки пней; в) требуется узкополосная расчистка; г) требуется широкополосная расчистка с корчевкой пней

Характеристика имеющихся подроста и молодняка лесных древесных пород:

состав пород: нет данных

средний возраст, лет: нет данных

средняя высота, м: нет данных

количество деревьев и кустарников, тыс. штук/га: нет данных

размещение их по площади лесного участка (равномерное, неравномерное,

групповое): нет данных

состояние лесных насаждений и их оценка: нет данных

Проектируемый способ лесовосстановления:

искусственное лесовосстановление

(естественное лесовосстановление, искусственное лесовосстановление, комбинированное лесовосстановление (посев, посадка))

Обоснование проектируемого способа лесовосстановления основных лесных древесных пород восстанавливаемых лесов с учетом особенностей производства работ в различных категориях защитных лесов и особо защитных участках лесов:

(для лесных участков, предназначенных для проведения лесовосстановления, на которых лесовосстановительные мероприятия осуществляются лицами, указанными в подпункте "а" пункта 6 Правил, государственными (муниципальными) учреждениями, указанными в подпункте "б" пункта 6 Правил)
количество жизнеспособного подроста и молодняка менее 1000 штук на 1 га (таблица 2 приложения 21 к Правилам лесовосстановления от 29.12.2021 №1024)

Сроки и технологии (методы) выполнения работ по лесовосстановлению:

(для лесных участков, предназначенных для проведения лесовосстановления, на которых лесовосстановительные мероприятия осуществляются лицами, указанными в подпункте «а» пункта 6 Правил, государственными (муниципальными) учреждениями, указанными в подпункте "б" пункта 6 Правил)
2024 г.-подготовка почвы механизированным способом (борозды) МТЗ -82 с плугом ПЛК-70; 2024г. - посадка ручным способом мечом Колесова; 2025 г. апрель май - дополнение ручным способом мечом Колесова, прокладка минерализованной полосы по периметру участка шириной не менее 1,4 м, схема размещения посадочных, посевных мест, расстояния: между рядами 3,5 м, в рядах 1,4 м, схема смещения пород С-С-С-С

Сроки и технологии (методы) выполнения работ по агротехническим уходам:

(для лесных участков, предназначенных для проведения лесовосстановления, на которых лесовосстановительные мероприятия осуществляются лицами, указанными в подпункте «а» пункта 6 Правил, государственными (муниципальными) учреждениями, указанными в подпункте "б" пункта 6 Правил)
2025г.-2 раза, 2026г.-2 раза, 2027г.-2 раза, 2028г.-1 раз, 2029г.-1 раз ; уничтожение растительности срезанием (прикатыванием) с рыхлением почвы, дополнение лесных культур при приживаемости 25-85%

Сроки и технологии (методы) выполнения работ по лесоводственным уходам:

(для лесных участков, предназначенных для проведения лесовосстановления, на которых лесовосстановительные мероприятия осуществляются лицами, указанными в подпункте «а» пункта 6 Правил, государственными (муниципальными) учреждениями, указанными в подпункте "б" пункта 6 Правил)
рубка ухода в молодняках (осветление) 2030-2032 гг

Требования к используемому для лесовосстановления посадочному (посевному) материалу:

Порода	Вид посадочного материала (сеянцы, саженцы с открытой (закрытой) корневой системой, селекционная категория происхождения семян, лесосеменной район)	Возраст не менее, лет	Высота не менее, см	Диаметр корневой шейки не менее, мм
Сосна	саженцы с закрытой корневой системой, семена 1-го класса, лесосеменной район 13	2	8	2

Характеристика посевного материала:

Порода	Класс качества семян	Селекционная категория	Место происхождения (лесосеменной район)

Требования к молоднякам, площади которых подлежат отнесению к землям, на которых расположены леса, для признания работ по лесовосстановлению выполненными:

(для лесных участков, предназначенных для проведения лесовосстановления, на которых лесовосстановительные мероприятия осуществляются лицами, указанными в подпункте "а" пункта 6 Правил, государственными (муниципальными) учреждениями, указанными в подпункте "б" пункта 6 Правил)

Порода	Возраст не менее, лет	Количество деревьев основных лесных пород не менее, тыс. штук/га	Средняя высота не менее, м
Сосна	8	2	0.8

Объем работ по лесовосстановлению (площадь лесовосстановления, га):

(для лесных участков, предназначенных для проведения лесовосстановления, на которых лесовосстановительные мероприятия осуществляются лицами, указанными в подпункте «а» пункта 6 Правил, государственными (муниципальными) учреждениями, указанными в подпункте «б» пункта 6 Правил)

0.7

Проектируемый объем работ по лесовосстановлению:

(для лесных участков, предназначенных для проведения лесовосстановления, на которых лесовосстановительные мероприятия осуществляются лицами, указанными в подпункте «а» пункта 6 Правил, государственными (муниципальными) учреждениями, указанными в подпункте «б» пункта 6 Правил)

площадь лесовосстановления, га: 0.7

количество жизнеспособных растений основных лесных древесных пород, тыс.

штук/га: 2

количество жизнеспособных растений основных лесных древесных пород на всей

площади, тыс. штук /га: 1.4

Исполнитель работ по лесовосстановлению:

Должность Руководитель юридического лица

Наименование организации (при наличии)

Мурашкина Валентина Сергеевна

Фамилия Имя Отчество (при наличии)

Дата

26 марта 2025

Число, месяц, год

ДОКУМЕНТ ПОДПИСАН ЭЛЕКТРОННОЙ ПОДПИСЬЮ	
Сертификат:	729727246244396101946100961397732191539
Владелец:	АО \"ДУБРОВИНСКИЙ ЛЕСХОЗ\"
Действителен:	с 21.06.2024 по 21.09.2025

Приложение к проекту лесовосстановления

Сведения о расположении участка леса, приведенного в проекте лесовосстановления			
Номер выдела (по лесоустройству) / кадастровый номер земельного участка	Номер объекта	Площадь участка (общая), га	Площадь лесовосстановления, га (на которой осуществляются лесовосстановительные мероприятия)
54:17:4:369:69 (60)	690	0.7	0.7

Площадь участка лесовосстановления				
Номер объекта	Номер начальной точки (столба)	Номер следующей точки (столба)	Координата начальной точки линии (столба) (WGS-84) (для лесных участков, расположенных на землях обороны и безопасности, система координат ГСК-2011)	
			Долгота (X)	Долгота (Y)
Привязка участка лесовосстановления				
690	1		83.190242	55.199722
Контур участка лесовосстановления				
690	3		83.187953	55.197397
690	4		83.188006	55.197231
690	5		83.187853	55.197036
690	6		83.187672	55.197086
690	7		83.187381	55.197258
690	8		83.187225	55.197214
690	9		83.186392	55.197328
690	10		83.186306	55.197689
690	11		83.186233	55.197964
690	12		83.186378	55.197978
690	13		83.186486	55.197939
690	14		83.186775	55.197656
690	15		83.186953	55.197908
690	16		83.187953	55.197397
Привязка площади, исключенной из проекта лесовосстановления №				
Контур площади, исключенной из проекта лесовосстановления №				

Исполнитель работ по лесовосстановлению:

Должность Руководитель юридического лица

Наименование организации (при наличии)

Мурашкина Валентина Сергеевна

Фамилия Имя Отчество (при наличии)

Дата

26 марта 2025

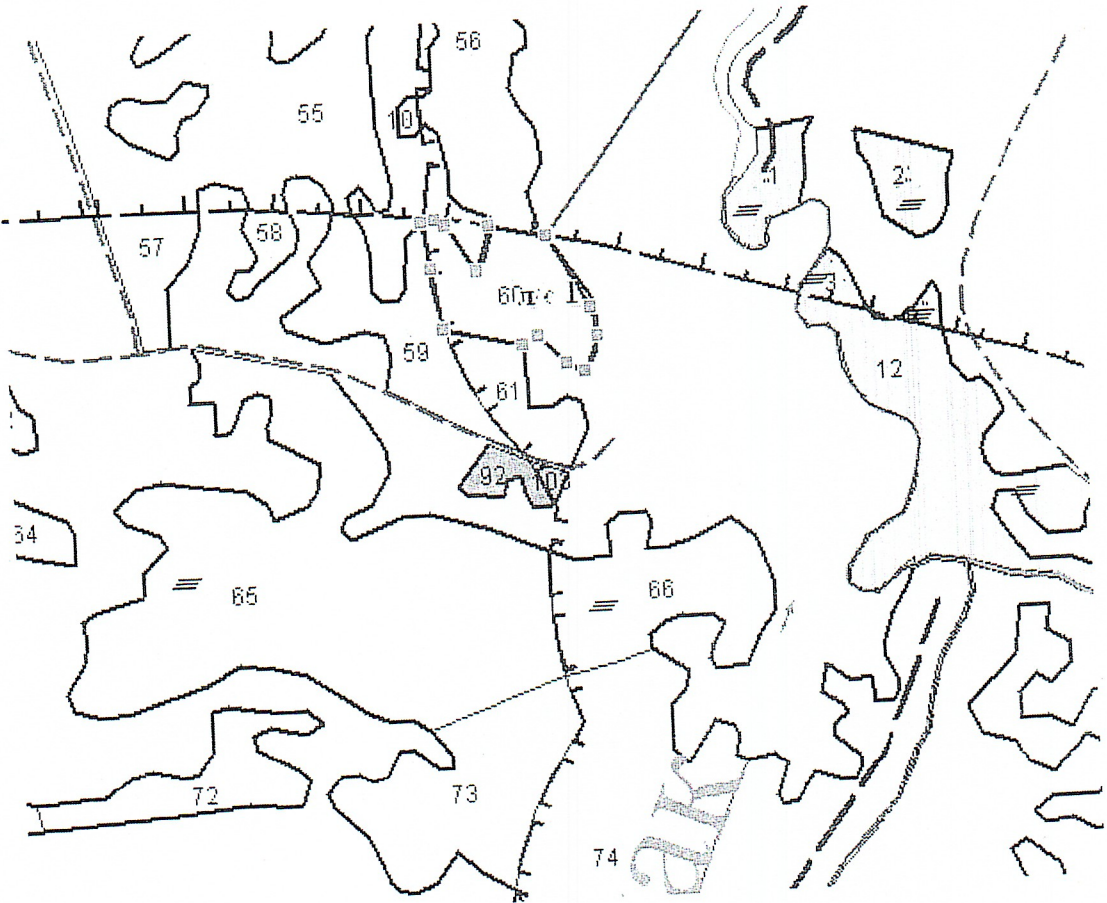
Число, месяц, год

ДОКУМЕНТ ПОДПИСАН
ЭЛЕКТРОННОЙ ПОДПИСЬЮ

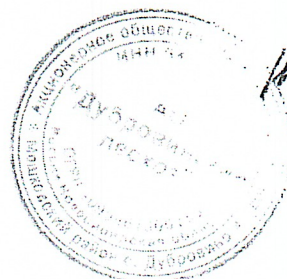
Сертификат:	729727246244396101946100961397732191539
Владелец:	АО "ДУБРОВИНСКИЙ ЛЕСХОЗ"
Действителен:	с 21.06.2024 по 21.09.2025

Схема(ы) лесного участка кв 690 выд 56

Лесничество: Мошковское
Участковое лесничество: Мошковский лесохозяйственный участок №2
Номер(а) лесного квартала: 690
Номер(а) лесотаксационного выдела: 60
Масштаб 1:5000
Место для отображения схемы:



Начальник Мошковского №2 ЛХУ
АО «Дубровинский лесхоз»



Швец А.С.