

## Проект лесовосстановления на лесном участке N 1/2025 год

Лесовосстановление: искусственное лесовосстановление

Субъект Российской Федерации: Новосибирская область

Лесной район: Западно-Сибирский подтаёжно-лесостепной район

### Характеристика местоположения лесного участка:

Лесничество (муниципальный район (ОКТМО)): Мошковское

Участковое лесничество: Мошковский лесохозяйственный участок № 2

Урочище (при наличии): нет данных

N квартала учётный (N квартала по лесоустройству): 54:17:4:369 ( 690 )

Номер объекта: 690

N выдела учётный (по лесоустройству): 54:17:4:369:47 ( 32 ) Площадь га: 0.8

Площадь лесного участка, га: 0.8

*(исходные данные для проекта лесовосстановления: материалы обследования лесного участка при выборе способа лесовосстановления, план лесного участка, масштаб 1:10000 прилагаются к проекту лесовосстановления)*

### Характеристика лесорастительных условий лесного участка:

Рельеф участка (уклон): Равнинный

Гидрологические условия (увлажнение): влажная

Почва: серая, лесная, супесчаная ,свежая

Тип леса: нет данных

### Характеристика площадей лесного участка:

прогалина

*(вырубки, гари, прогалины, иные не занятые лесными насаждениями или предназначенные для лесовосстановления земли)*

### Характеристика вырубки:

Количество пней, тыс. штук/га: нет данных

Характер и размещение оставленных деревьев и кустарников: нет данных

Степень задернения почвы: нет данных

Степень минерализации почвы (% от площади лесного участка): нет данных

Состояние очистки от порубочных остатков и валежника (захламленность, куб.м): нет данных  
а) отсутствует (до 5 куб.м/га); б) слабая (5 - 20 куб.м/га); в) средняя (20 – 50 куб.м/га); г) сильная (более 50 куб. /га)

Категория доступности для техники: нет данных

а) доступная; б) требуется узкополосная расчистка без корчевки пней; в) требуется узкополосная расчистка; г) требуется широкополосная расчистка с корчевкой пней

### Характеристика имеющихся подроста и молодняка лесных древесных пород:

состав пород: нет данных

средний возраст, лет: нет данных

средняя высота, м: нет данных

количество деревьев и кустарников, тыс. штук/га: нет данных

размещение их по площади лесного участка (равномерное, неравномерное, групповое): нет данных

состояние лесных насаждений и их оценка: нет данных

### Проектируемый способ лесовосстановления:

искусственное лесовосстановление

(естественное лесовосстановление, искусственное лесовосстановление, комбинированное лесовосстановление (посев, посадка))

**Обоснование проектируемого способа лесовосстановления основных лесных древесных пород восстанавливаемых лесов с учетом особенностей производства работ в различных категориях защитных лесов и особо защитных участках лесов:**

(для лесных участков, предназначенных для проведения лесовосстановления, на которых лесовосстановительные мероприятия осуществляются лицами, указанными в подпункте "а" пункта 6 Правил, государственными (муниципальными) учреждениями, указанными в подпункте "б" пункта 6 Правил)

количество жизнеспособного подроста и молодняка менее 1000 штук на 1 га (таблица 2 приложения 21 к Правилам лесовосстановления от 29.12.2021 г. № 1024 )

**Сроки и технологии (методы) выполнения работ по лесовосстановлению:**

(для лесных участков, предназначенных для проведения лесовосстановления, на которых лесовосстановительные мероприятия осуществляются лицами, указанными в подпункте «а» пункта 6 Правил, государственными (муниципальными) учреждениями, указанными в подпункте "б" пункта 6 Правил)

2024 г.-подготовка почвы механизированным способом (борозды)МТЗ -82 с плугом ПЛК-70;2025г. апрель-май - посадка ручным способом мечом Колесова; 2026 г.- дополнение ручным способом мечом Колесова, прокладка минерализованной полосы по периметру участка шириной не менее 1,4 м, схема размещения посадочных, посевных мест, расстояния: между рядами 3,5 м, в рядах 0,75 м, схема смешения пород К-К-К-К .

**Сроки и технологии (методы) выполнения работ по агротехническим уходам:**

(для лесных участков, предназначенных для проведения лесовосстановления, на которых лесовосстановительные мероприятия осуществляются лицами, указанными в подпункте «а» пункта 6 Правил, государственными (муниципальными) учреждениями, указанными в подпункте "б" пункта 6 Правил)

2025 г.-2 раза, 2026 г.-2 раза, 2027г.-2 раза,2028г.-1 раз,2029г.-1 раз; уничтожение растительности срезанием с рыхлением почвы, дополнение лесных культур при приживаемости 25-85%

**Сроки и технологии (методы) выполнения работ по лесоводственным уходам:**

(для лесных участков, предназначенных для проведения лесовосстановления, на которых лесовосстановительные мероприятия осуществляются лицами, указанными в подпункте «а» пункта 6 Правил, государственными (муниципальными) учреждениями, указанными в подпункте "б" пункта 6 Правил)

Рубка ухода в молодняках (осветление) 2030-2034 год

**Требования к используемому для лесовосстановления посадочному (посевному) материалу:**

| Порода                                       | Вид посадочного материала<br>(сеянцы, саженцы с открытой (закрытой) корневой системой, селекционная категория происхождения семян, лесосеменной район) | Возраст не менее, лет | Высота не менее, см | Диаметр корневой шейки не менее, мм |
|--|--|-----------------------|---------------------|-------------------------------------|
| Кедр сибирский<br>(Сосна кедровая сибирская) | саженцы с открытой корневой системой, семена 1 класса ,нормальные, лесосеменной район 13   | 5                     | 10                  | 3                                   |

**Характеристика посевного материала:**

| Порода | Класс качества семян | Селекционная категория | Место происхождения<br>(лесосеменной район) |
|--------|----------------------|------------------------|---|
|        |                      |                        |   |

**Требования к молоднякам, площади которых подлежат отнесению к землям, на которых расположены леса, для признания работ по лесовосстановлению завершенными:**

(для лесных участков, предназначенных для проведения лесовосстановления, на которых лесовосстановительные мероприятия осуществляются лицами, указанными в подпункте "а" пункта 6 Правил, государственными (муниципальными) учреждениями, указанными в подпункте "б" пункта 6 Правил)

| Порода                                    | Возраст не менее, лет | Количество деревьев основных лесных пород не менее, тыс. штук/га | Средняя высота не менее, м |
|---|-----------------------|--|----------------------------|
| Кедр сибирский (Сосна кедровая сибирская) | 10                    | 2  | 0.8                        |

**Объем работ по лесовосстановлению (площадь лесовосстановления, га):**

(для лесных участков, предназначенных для проведения лесовосстановления, на которых лесовосстановительные мероприятия осуществляются лицами, указанными в подпункте «а» пункта 6 Правил, государственными (муниципальными) учреждениями, указанными в подпункте "б" пункта 6 Правил)

0.8

**Проектируемый объем работ по лесовосстановлению:**

(для лесных участков, предназначенных для проведения лесовосстановления, на которых лесовосстановительные мероприятия осуществляются лицами, указанными в подпункте "а» пункта 6 Правил, государственными (муниципальными) учреждениями, указанными в подпункте "б" пункта 6 Правил)

площадь лесовосстановления, га: 0.8

количество жизнеспособных растений основных лесных древесных пород, тыс.

штук/га: 4

количество жизнеспособных растений основных лесных древесных пород на всей

площади, тыс. штук /га: 3.2

Исполнитель работ по лесовосстановлению:

Должность Руководитель юридического лица

Наименование организации (при наличии)

Мурашкина Валентина Сергеевна

Фамилия Имя Отчество (при наличии)

Дата 24 марта 2025

Число, месяц, год

| <b><u>ДОКУМЕНТ ПОДПИСАН<br/>ЭЛЕКТРОННОЙ ПОДПИСЬЮ</u></b> |   |
|--|---|
| Сертификат:  | 729727246244396101946100961397732191539 |
| Владелец:  | АО "ДУБРОВИНСКИЙ ЛЕСХОЗ"                |
| Действителен:  | с 21.06.2024 по 21.09.2025              |

| Сведения о расположении участка леса, приведенного в проекте лесовосстановления |               |                             |  |
|---|---------------|-----------------------------|--|
| Номер выдела (по лесоустройству) / кадастровый номер земельного участка         | Номер объекта | Площадь участка (общая), га | Площадь лесовосстановления, га (на которой осуществляются лесовосстановительные мероприятия) |
| 54:17:4:369:47 ( 32 )   | 690           | 0.8                         | 0.8  |

| Площадь участка лесовосстановления                            |                                |                                |  |             |
|---|--------------------------------|--------------------------------|--|-------------|
| Номер объекта   | Номер начальной точки (столба) | Номер следующей точки (столба) | Координата начальной точки линии (столба) (WGS-84) (для лесных участков, расположенных на землях обороны и безопасности, система координат ГСК-2011) |             |
|   |                                |                                | Долгота (X)  | Долгота (Y) |
| Привязка участка лесовосстановления                           |                                |                                |  |             |
| 690   | 1                              |                                | 83.166122  | 55.198458   |
| Контур участка лесовосстановления                             |                                |                                |  |             |
| 690   | 2                              |                                | 83.165222  | 55.199331   |
| 690   | 3                              |                                | 83.167211  | 55.200403   |
| 690   | 4                              |                                | 83.167494  | 55.200361   |
| 690   | 5                              |                                | 83.167931  | 55.200472   |
| 690   | 6                              |                                | 83.167931  | 55.200472   |
| 690   | 7                              |                                | 83.167858  | 55.200286   |
| 690   | 8                              |                                | 83.167889  | 55.200214   |
| 690   | 9                              |                                | 83.168208  | 55.20025    |
| 690   | 10                             |                                | 83.168494  | 55.200356   |
| 690   | 11                             |                                | 83.168617  | 55.200181   |
| 690   | 12                             |                                | 83.165222  | 55.199331   |
| Привязка площади, исключенной из проекта лесовосстановления № |                                |                                |  |             |
| Контур площади, исключенной из проекта лесовосстановления №   |                                |                                |  |             |

Исполнитель работ по лесовосстановлению:

Должность Руководитель юридического лица

Наименование организации (при наличии)

Мурашкина Валентина Сергеевна

Фамилия Имя Отчество (при наличии)

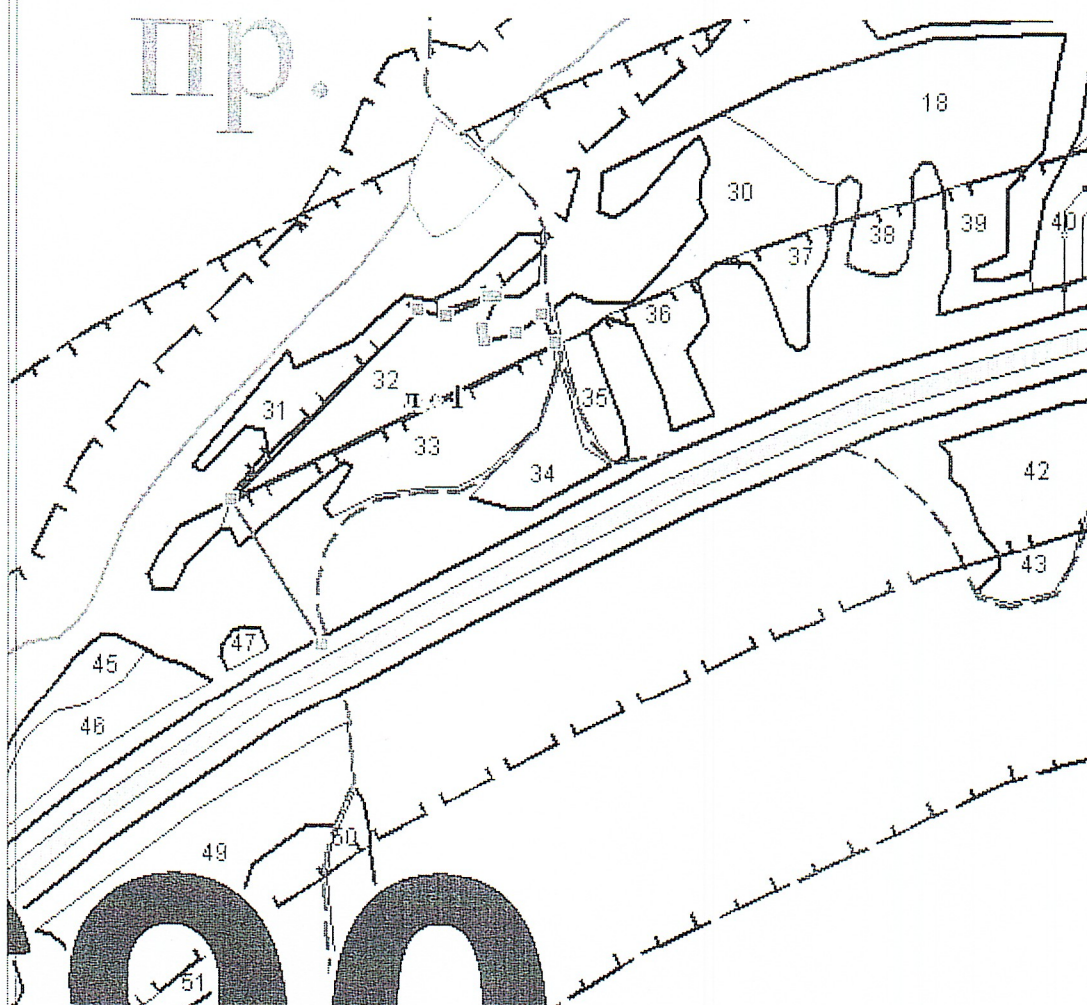
Дата 24 марта 2025

Число, месяц, год

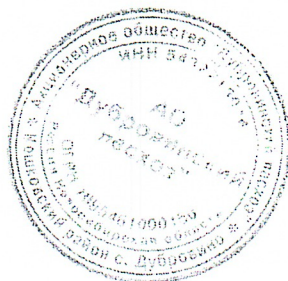
| ДОКУМЕНТ ПОДПИСАН<br>ЭЛЕКТРОННОЙ ПОДПИСЬЮ |   |
|---|---|
| Сертификат:                               | 729727246244396101946100961397732191539 |
| Владелец:                                 | АО "ДУБРОВИНСКИЙ ЛЕСХОЗ"                |
| Действителен:                             | с 21.06.2024 по 21.09.2025              |

Схема(ы) лесного участка кв 690 выд 32

Лесничество: Мошковское  
Участковое лесничество: Мошковский №2 лесохозяйственный участок  
Номер(а) лесного квартала: 690  
Номер(а) лесотаксационного выдела 32  
Масштаб 1:5000  
Место для отображения схемы:



Начальник Мошковского №2 ЛХУ  
АО «Дубровинский лесхоз»



*Швец*

Швец А.С.