

Составляют: лица, использующие леса на основании проекта освоения лесов, а также осуществляющие мероприятия по охране, защите, воспроизводству лесов в соответствии со статьей 19 Лесного кодекса Российской Федерации

Срок составления; до начала проведения мероприятий по уходу за лесами

УТВЕРЖДАЮ

Генеральный директор АО «Чановский лесхоз»
В.В. Гинзбург

« 18 » 11 2024 г.

ПРОЕКТ УХОДА ЗА ЛЕСАМИ

1. Общие сведения

Наименование субъекта Российской Федерации	Новосибирская область
Наименование лесничества (лесопарка)	Чановское лесничество
Наименование участкового лесничества	Чановский лесохозяйственный участок
Наименование урочища (при наличии)	
Целевое назначение лесов	Защитные
Категория защитных лесов	Леса, расположенные в пустынных, полупустынных, лесостепных, лесотундровых зонах, степях, горах
Договор аренды лесного участка	№ 1/16-3 от 21.10.2009 г.
Право постоянного (бессрочного) пользования	
Проект освоения лесов	Есть. Государственная экспертиза проекта освоения лесов. Заключение № 73 (положительное) от 15.08.2016 г.
Договор купли-продажи лесных насаждений	
Контракт на выполнение работ по охране, защите, воспроизводству лесов	

2. Местоположение и площадь участка,

Номер лесного квартала	48
Номер лесотаксационного выдела	14
Общая площадь	0,2 га
Состав насаждения	10С
Тип леса, бонитет	РТ; бонитет 1
Возраст	10С-19 л
Полнота (сомкнутость)	неравномерная 0,9
Происхождение (естественное или искусственное)	искусственное

3. Характеристика лесорастительных и других условий

Элемент рельефа	равнинный
Экспозиция и величина склона	-
Почвенно-грунтовые условия	черноземно-осолоделая, среднесуглинистая, свежая
Тип лесорастительных условий	5221 разнотравный
Размещение деревьев, подлежащих удалению или сохранению (равномерное, групповое, куртинное)	неравномерное
Другие условия	-

4. Планируемые мероприятия

Вид(ы) мероприятий в соответствии с Правилами ухода за лесами	Уход за лесными насаждениями
Характеристика видов мероприятий, проводимых на участках, в т.ч.	
Рубки ухода (осветления, прочистки, прореживание, проходные рубки, сохранение насаждений)	Прочистка, рубка ухода в молодняках 1 очередь
Обновление насаждений. Обновительные рубки ухода в сочетании с мерами содействия лесовозобновлению и другими необходимыми мероприятиями	—
Переформирование насаждений. Рубки ухода переформирования лесных насаждений с дополнением их мероприятиями содействия лесовозобновлению	—
Реконструкция лесных насаждений (рубки реконструкции в сочетании с мероприятиями лесовозобновления – лесовосстановления)	—
Противопожарный уход за лесами	—
Санитарный уход за лесами	—
Уход за лесовозобновлением, подростом и другими ценными компонентами насаждений	—
Уход за опушками леса	—
Уход за подлеском	—
Обрезка сучьев и ветвей в насаждении	—
Химический уход	—
Удобрение леса	—
Пирогенный уход	—
Рекреационно-ландшафтный уход за лесами	—
Агролесомелиоративные мероприятия	—

Основные нормативы мероприятия

интенсивность рубки ухода	25%
исходный запас	на 1 га - 60 м ³ на лесосеке - 12 м ³
объем вырубаемой древесины общий	3 м ³ ;
в т.ч. ликвидный	
в т.ч. неликвид	3 м ³
Сосна	3 м ³
в т.ч. деловая древесина по породам	
Береза	
Осина	
в т.ч. дровяная древесина по породам	
Береза	
Осина	
сопутствующие лесовосстановительные меры, содействие лесовозобновлению	—

5. Содержание, этапы работ, сроки их выполнения и результаты

№№ этапов	Этапы работ	Сроки выполнения, месяц, год (от...до)	Проектируемые результаты по этапам
1	2	3	4
1	Обследование участка, установление, уточнение его характеристик и разработка Проекта ухода за лесами	18.11.2024 г.	Установленная (уточненная) характеристика участка и Проект ухода за лесами
2	Отвод и подготовка участка к проведению ухода с закладкой пробных площадей	18.11.2024 г.	Отведенный и оформленный в натуре участок, материалы отвода, приемки отведенного участка с оценкой качества отвода, уточненной схемой, размещением дорог, просек старых волоков и др. элементов, имеющих лесоводственное и технологическое значение, намеченная технологическая схема, материалы пробных площадей и др.)
3	Проведение мероприятий ухода за лесами	19.12.2024 г. 22.12.2024 г.	Участок после завершения мероприятия, оформленный в установленном порядке
4	Учет и оценка результатов работ	не позднее 25.12.2024 г.	Акт приемки (осмотра, обследования) участка с оценкой качества проведенного мероприятия

б. Характеристика участка и его элементов (насаждения, древостоя и др.): исходных, сохраняемых при проведении мероприятий, проектируемых после проведения мероприятий

До проведения ухода	10 С 19л; Нср-5; Дср-8см Бонитет 1 Полнота-0,9 Запас 60 м3/га
Планируемое после проведения ухода	10 С 19л; Нср-6; Дср-9см Бонитет 1 Полнота-0,6 Запас 45 м3/га
Вырубаемая (удаляемая) часть насаждения или характеристики иных мероприятий, проводимых на участке	25%

7. *Отвод и подготовка участка к проведению мероприятий (рубок ухода и других мероприятий)*

Отграничение участка	Участок ограничен в натуре лесосечными столбами
Учетные работы	Отвод лесосеки в натуре: обмер, закладка пробных площадей

8. *Проектируемая технология рубки ухода и других мероприятий ухода за лесами*

Проектируемая технологическая сеть участка (общая характеристика, расстояние между коридорами, особенности формы, размещения-прокладки их, количество вырубаемой в них древесины, в процентах от исходного на 1 га)	-
Перечень и последовательность выполнения технологических операций, в т.ч. подготовительных, основных, заключительных, вспомогательных	Уборка опасных деревьев, обозначение зон безопасности – бензопила.
Дополняющие мероприятия возобновления леса при необходимости улучшения формируемых насаждений, осуществлении переформирования и реконструкции насаждений, в т.ч. с расчисткой определенных частей (мест) участков, минерализацией, рыхлением и другими мерами обработки почвы, ухода за возобновившимися естественно или высаженными растениями и другие	Не планируются

9. *Противопожарные мероприятия (параметры и характеристика противопожарных разрывов, барьеров, минерализованных полос и т.д.), технология их осуществления*
В пожароопасный период 2023 года, минерализованная полоса 0,7 м трактор МТЗ-82 в агрегате с плугом ПКЛ-70

10. *Лесозащитные меры, в т.ч. защита от вредителей и болезней, повреждения дикими животными и грызунами, технология проводимых мероприятий*
 Соблюдение правил санитарной безопасности в лесах РФ № 2047 от 09.12.2020

11. Эколого-лесоводственные, природоохранные требования

Лесоводственные требования по сохранению почвы, деревьев, подроста и др.	Сохранение почвы, лесной подстилки. В защитных лесах при уходе за лесами поврежденные деревья не должны составлять более 2% от количества деревьев, оставляемых на выращивание.
Требования по сохранению особо охраняемых элементов экосистем, биоразнообразия	-
Лесозащитные требования	Соблюдение правил санитарной безопасности в лесах РФ № 2047 от 09.12.2020
Противопожарные требования	Соблюдение правил пожарной безопасности в лесах № 1614 от 07.10.2020

12. Техническое, бытовое, санитарно-гигиеническое обеспечение выполнения работ, требования безопасности их выполнения и производственные показатели

Оснащение бригады: рабочие машины, механизмы, транспортные средства, приспособления для безопасной работы в соответствии с правилами по охране труда	Трактор МТЗ-82, бензопилы, УАЗ-Фермер, питьевая вода, аптечка для оказания первой помощи, и соответствующими СИЗ, лопаты-3 шт, топор-1 шт, ранц. огнетушители- 3 шт, ведра на 10-15 литров- 2 шт, трос 30 м- 1 шт, каски- по количеству членов бригады.
Требования безопасности	Соблюдение «Правил по охране труда в лесозаготовительных, деревообрабатывающем производствах и при проведении лесохозяйственных работ» Приказ МТ и СЗ РФ от 02.11.2015г №835н

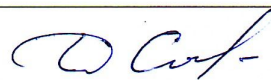
13. Контроль проведения мероприятий

Текущий контроль проведения мероприятий	Постоянно
Периодический и окончательный контроль выполнения комплекса требований, установленных при проведении мероприятий ухода за лесами	Осмотр места рубки во время и после окончания заготовки

14. Оценка качества и эффективности проведения мероприятий

Оценка качества выполнения работ	Оценка качества и эффективности проведения работ проводится по соответствию абсолютной полноты древостоя после рубки нормативным значениям. При этом величины средних диаметров целевых пород древостоя после рубки должны быть не ниже величин средних диаметров целевых пород древостоя до рубки.
Оценка текущего (наличного) и ожидаемого эффекта от проведения мероприятий	Выполнено, либо не выполнено

Проект составил
Мастер леса АО «Чановский лесхоз»



Соловьев Д.В.
(ф.и.о.)

С проектом проведения мероприятий, технологией, условиями работы и правилами охраны труда ознакомился

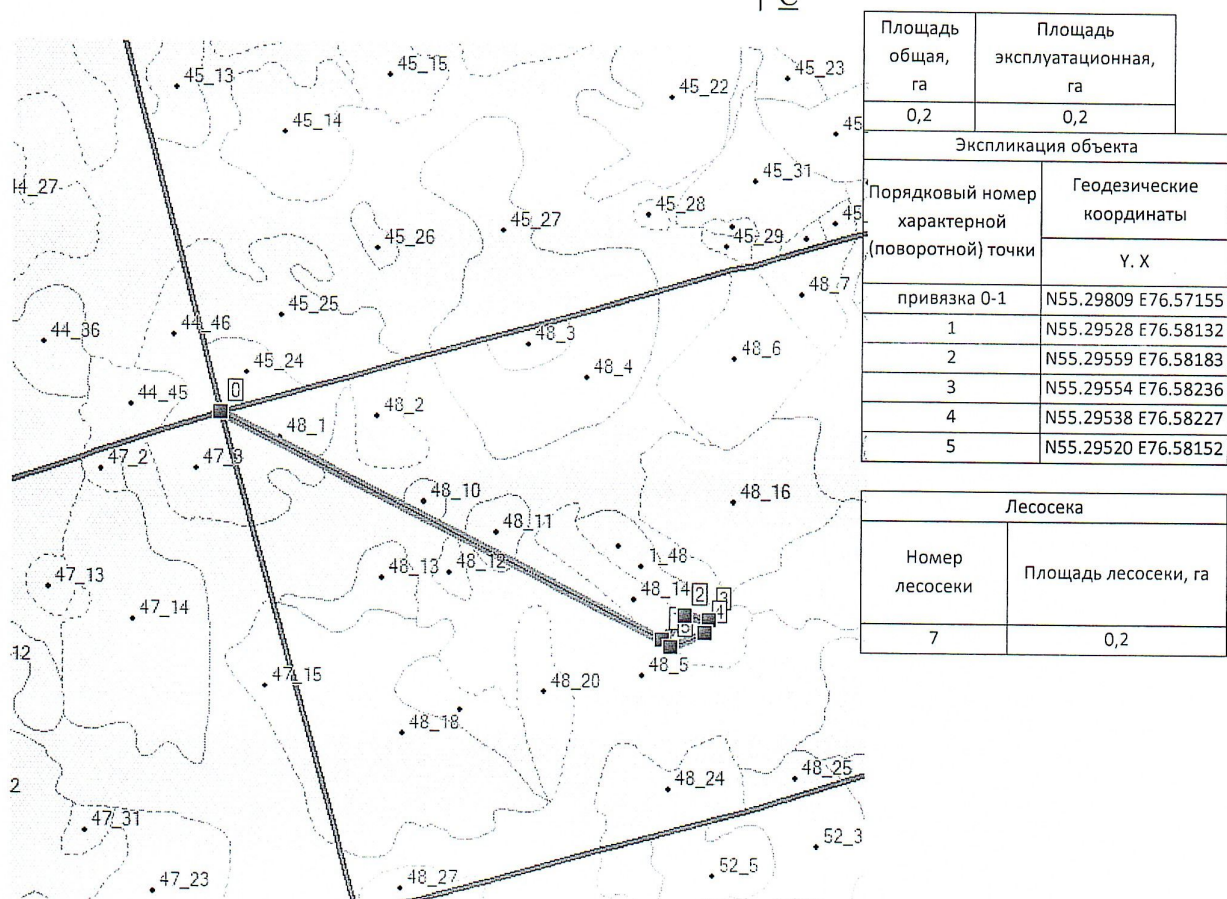
(дата, должность, подпись.)

С технологией и условиями работ по проекту и правилам охраны труда рабочих
Мастер (исполнитель) _____ " " _____ 20__ г.

Технологическая схема (схемы) проведения мероприятия ухода за лесами (рубок ухода, дополнительных лесовосстановительных, противопожарных, лесозащитных и других мероприятий)

Общая схема участка и его привязки
Масштаб 1:10000

Чановское лесничество, Чановский лесохозяйственный участок кв 48 в 14, площадь 0,2 га

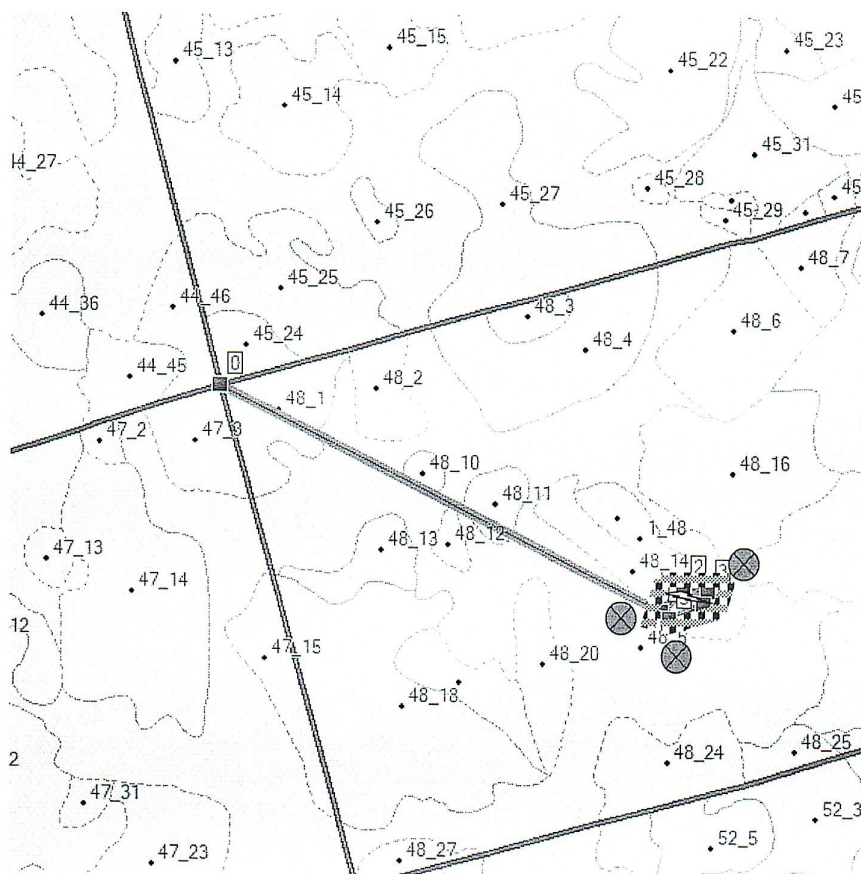


Площадь общая, га	Площадь эксплуатационная, га
0,2	0,2
Экспликация объекта	
Порядковый номер характерной (поворотной) точки	Геодезические координаты
	Y. X
привязка 0-1	N55.29809 E76.57155
1	N55.29528 E76.58132
2	N55.29559 E76.58183
3	N55.29554 E76.58236
4	N55.29538 E76.58227
5	N55.29520 E76.58152

Лесосека	
Номер лесосеки	Площадь лесосеки, га
7	0,2

Привязка кв 48 в 14 N55.29809 E76.57155

Схема (схемы) выполнения технологических операций
по видам мероприятий ухода за лесами
Масштаб: 10000



Привязка кв 47 в 26 N55.29809 E76.57155



Условные обозначения:

Граница лесосеки	
Граница 50 м зоны безопасности	
Направление валки	
Направление трелевки	
Направление преобладающих ветров	
Погрузочные пункты, места складирования заготовленной древесины	
Места установки информационных знаков	
Валка опасных и сухостойных деревьев	
Порубочные остатки	