

УТВЕРЖДАЮ:
Начальник отдела лесных отношений - главный
лесничий по Куйбышевскому лесничеству
должность
Ивкин Николай Владимирович
фамилия, имя, отчество (при наличии)
02.11.2024
дата

Акт
лесопатологического обследования № 4-(12)-2024

лесных насаждений Куйбышевского лесничества (лесничество)
Новосибирской области (субъект Российской Федерации)

Способ лесопатологического обследования: 1 Визуальный ☒
2. Инструментальный ☐

Место проведения

Участковое лесничество	Урочище (дача)	Квартал	Выдел	Площадь выдела, га	Лесопатологический выдел	Площадь лесопатологического выдела, га
Булатовский ЛХУ	совхоз «Осиновский»	34	35	37,0		

Лесопатологическое обследование проведено на общей площади 37,0 га.

Кадастровый номер участка: -
(для участков, предоставленных в постоянное (бессрочное) пользование, аренду)

Документ о праве пользования:

вид разрешенного использования лесов: -

(тип документа о праве пользования, дата, номер, вид разрешенного использования лесов)

1. Визуальное (рекогносцировочное) лесопатологическое обследование

(раздел включается в акт, в случае проведения лесопатологического обследования визуальным способом).

Наземное



Дистанционное



1.1. На площади 37,0 га фактическая таксационная характеристика лесного насаждения не соответствует таксационному описанию в выделе 35 в квартале 34.

Причины несоответствия: давность лесоустройства

Ведомость участков с выявленными несоответствиями приведена в приложении 1 к Акту.

1.2. Лесные насаждения с нарушенной и утраченной устойчивостью выявлены на площади 37,0 га:

Участковое лесничество	Урочище (дача)	Квартал	Выдел	Площадь (га) насаждений:		Причины ослабления, повреждения
				с нарушенной устойчивостью	с утраченной устойчивостью	
1	2	3	4	5	6	8
Михайловский ЛХУ	с-з "Осиновский"	34	35	37,0		условия произрастания (810), бурелом прошлых лет (822)

Состояние обследованных лесных насаждений приведено в приложениях 1.1 – 1.4 к Акту в зависимости от метода проведения ЛПО.

1.3. В обследованных лесных насаждениях прогнозируется:

Прогноз	Площадь, га
1	2
Ослабление лесных насаждений	37,0
Усыхание лесных насаждений различной степени	-
Развитие очагов вредных организмов	-

1.4. Обнаружено загрязнение лесного участка отходами и выбросами:

промышленными



бытовыми



Вид загрязнения	Размеры загрязнения			Объем, куб. м	Площадь загрязнения, га
	длина, м	ширина, м	высота, м		
1	2	3	4	5	6
-	-	-	-	-	-

ЗАКЛЮЧЕНИЕ

Оценка текущего санитарного и лесопатологического состояния лесных насаждений, назначенные профилактические мероприятия по защите лесов, заключение о необходимости проведения инструментального ЛПО.

Участковое лесничество	Урочище (дача)	Квартал	Выдел	Площадь выдела, га	Лесопатологический выдел	Площадь лесопатологического выдела, га	Вид мероприятия	Рекомендуемый срок проведения мероприятия
1	2	3	4	5	6	7	8	9
Михайловский ЛХУ	с-з "Осиновский"	34	35	37,0			проведение ЛПО инструментальным способом	2025

Дата проведения обследования: 22.09.2024

Исполнитель работ по проведению лесопатологического обследования:

Фамилия, имя и отчество (при наличии)

Организация

Подпись

ООО "ЛПК"

Журавлев Илья Николаевич

Должность

Телефон

заместитель директора


8-923-001-52-83

Ведомость участков леса с выявленными несоответствиями таксационным описаниям

Субъект Российской Федерации	Новосибирская область	Лесничество	Куйбышевское
Участковое лесничество	Михайловский ЛХУ	Урочище (лесная дача)	с-з "Осиновский"

Год проведения лесосурействва	Номер квартала	Номер выдела	Площадь выдела, га	Целевое назначение лесов	Категория защитных лесов	ОЗУ	Источник данных	Номер лесопатологического выдела	Площадь лесопатологического выдела, га	Таксационная характеристика										Заложено пробных площадей
										состав	порода	возраст, лет	средняя высота, м	средний диаметр, см	тип леса	плотота	бонитет	запас, куб. м/га	количество, шт.	
1	2	3	4	5	6	7	8	9	10	11	12	13	14	15	16	17	18	19	20	21
1986	34	35	37	защитные	лесостепные леса		ТО	х	х	10Б+ОС	Б	40	16	16	РГ	0,6	2	100		
*	34	35	37	защитные	лесостепные леса		Ф	х	х	6Б4ОС	Б	65	21	24	РГ	0,5	2	120		
											ОС	75	22	32						

ТО - таксационные описания
Ф - фактическая характеристика лесного насаждения
* - таксационная характеристика указана по данным лесопатологического обследования

Исполнитель работ по проведению лесопатологического обследования:
Фамилия, имя и отчество (при наличии) Журавлёв Илья Николаевич Подпись 

ВРЕМЕННАЯ ПРОБНАЯ ПЛОЩАДЬ

1.1. Субъект Российской Федерации Новосибирская область
Лесничество Куйбышевское Участковое лесничество Михайловский ЛХУ
Урочище (дача) с-з "Осиновский"
Квартал 34 Выдел 35 Площадь выдела 37,0 га
Лесопатологический выдел _____ Площадь лесопатологического выдела _____ га

1.2. Метод перече́та:

Количество лент / площадок _____ шт.
Размеры площадок (длина x ширина/радиус) _____ м
Размер временной пробной площади: _____ га.

Номер очага вредных организмов

1.3. Фактическая таксационная характеристика насаждения:

Состав 6Б4ОС возраст 65 лет тип леса РТ
полнота 0,5 бонитет 2 запас 120 кубм на га возобновление _____

1.4. Номер очага вредных организмов

Тип очага вредных организмов: эпизодический, хронический (нужное подчеркнуть)
Фаза развития очага вредных организмов: начальная, нарастания численности, собственно
высыпка, кризис (нужное подчеркнуть)

1.5. Причина ослабления, повреждения насаждения и время:

условия произрастания (810), бурелом прошлых лет (822), 2022 год

Состояние насаждения:

Насаждение ослабленное

средневзвешенная категория состояния по насаждению - 2,50

1.6. Назначенные мероприятия:

проведение ЛПО инструментальным способом

Исполнитель работ по проведению лесопатологического обследования:

Фамилия, имя и отчество (при наличии) Журавлёв Илья Николаевич

Подпись _____

Дата составления документа 22.09.2024

ВЕДОМОСТЬ ПЕРЕЧЕТА ДЕРЕВЬЕВ

Порода: Берёза повислая Средневзвешенная категория состояния 2,53

Ступени толщины, см	Количество деревьев по категориям состояния, шт.															Всего		
	1		2		3		4		5		5 (а,б,в)			5 (где)			шт. / куб.м	в том числе подлежит рубке, %
	НЗ	З	НЗ	З	НЗ	З	НЗ	З	НЗ	З	НЗ	З	О	НЗ	З	О		
1	2	3	4	5	6	7	8	9	10	11	12	13	14	15	16	17	18	19
Итого, шт.																		
Запас, куб. м																		
Итого, % от запаса по породе	31,5		31,1		9,1		9,2		19,1					19,1			100,0	19,1

Причины назначения в рубку деревьев категорий состояния:

1

2

3

4

Порода: Осина Средневзвешенная категория состояния 2,45

Ступени толщины, см	Количество деревьев по категориям состояния, шт.															Всего		
	1		2		3		4		5		5 (а,б,в)			5 (г,д,е)			шт. / куб.м	в том числе подлежит рубке, %
	НЗ	З	НЗ	З	НЗ	З	НЗ	З	НЗ	З	НЗ	З	О	НЗ	З	О		
1	2	3	4	5	6	7	8	9	10	11	12	13	14	15	16	17	18	19
Итого, шт.																		
Запас, куб. м																		
Итого, % от запаса по породе	50,4		15,4		3,8				30,4					30,4			100,0	30,4

Причины назначения в рубку деревьев категорий состояния:

1

2

3

4

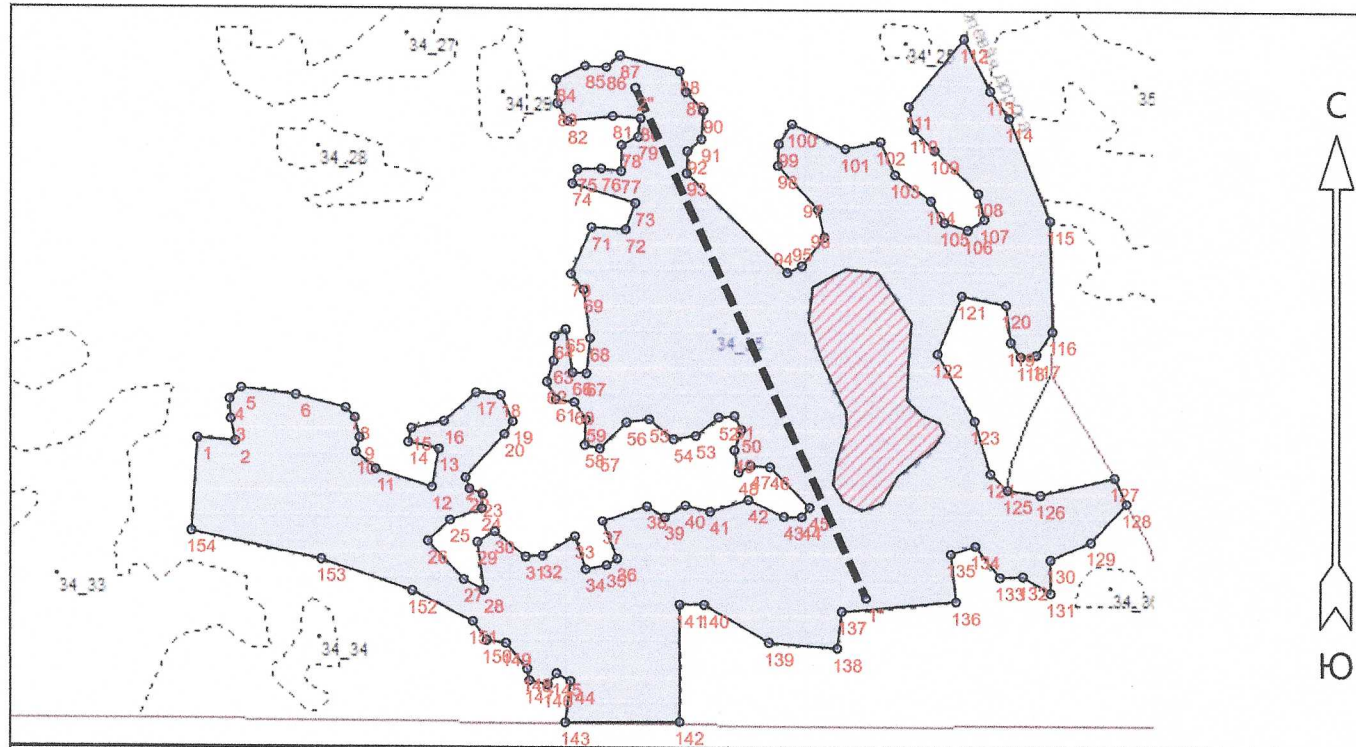
По насаждению 6Б4ОС Средневзвешенная категория состояния 2,50

Ступени толщины, см	Количество деревьев по категориям состояния, шт.															Всего		
	1		2		3		4		5		5 (а,б,в)			5 (г,д,е)			шт. / куб.м	в том числе подлежит рубке, %
	НЗ	З	НЗ	З	НЗ	З	НЗ	З	НЗ	З	НЗ	З	О	НЗ	З	О		
1	2	3	4	5	6	7	8	9	10	11	12	13	14	15	16	17	18	19
8																		
Итого, шт.																		
Запас, куб. м																		
Итого, % от запаса по насаждению	39,0		24,8		7,0		5,5		23,7					23,7			100,0	23,7

Условные обозначения: Н - не заселено (не поражено, не повреждено), З - заселено стволовыми вредителями (поражено болезнями, повреждено огнем), О - отработано вредителями

Абрис участка леса

М 1 : 10000



Условные обозначения

Граница лесосеки, неэксплуатационного участка		Эксплуатационный участок	
Маршрутный ход			

№ квартала	№ выдела	№ лесопатологического выдела	Размеры ленты (круговой площадки) перечёта				Координаты начала, конца и поворотных точек лент / перечёта / центров круговых площадок перечёта
			№ ленты (площадки)	Длина, м	Ширина, м	Радиус, м	
34	35		Маршрутный ход	740.0			55° 18' 11.56876" 78° 56' 05.75878"

Пространственное размещение лесопатологических выделов

(включается в Акт при выделении лесопатологических выделов, для указания пространственного расположения повреждённых и погибших насаждений)

Номера точек	Координаты		Длина, м
	Широта	Долгота	
1 - 2	55° 18' 18.30708"	78° 55' 15.46988"	50.1
2 - 3	55° 18' 18.18016"	78° 55' 18.30599"	30.2
3 - 4	55° 18' 19.13814"	78° 55' 17.95777"	26.6
4 - 5	55° 18' 19.99701"	78° 55' 17.87072"	21.3
5 - 6	55° 18' 20.47599"	78° 55' 18.74125"	73.1
6 - 7	55° 18' 20.17869"	78° 55' 22.86179"	68.0

Исполнитель работ по проведению лесопатологического обследования:

Фамилия, имя и отчество (при наличии) А.Н. Муравьев Подпись

Дата составления документа 11.09.2024

7 - 8	55° 18' 19.63364"	78° 55' 26.60509"	18.1
8 - 9	55° 18' 19.20420"	78° 55' 27.30152"	27.3
9 - 10	55° 18' 18.34533"	78° 55' 27.64973"	19.4
10 - 11	55° 18' 17.73421"	78° 55' 27.38857"	34.4
11 - 12	55° 18' 17.00747"	78° 55' 28.86848"	78.2
12 - 13	55° 18' 16.24770"	78° 55' 33.10509"	51.4
13 - 14	55° 18' 17.88286"	78° 55' 33.62741"	41.3
14 - 15	55° 18' 18.16365"	78° 55' 31.33500"	18.8
15 - 16	55° 18' 18.75825"	78° 55' 31.56714"	44.0
16 - 17	55° 18' 19.07207"	78° 55' 34.00464"	57.1
17 - 18	55° 18' 20.31083"	78° 55' 36.41313"	32.8
18 - 19	55° 18' 20.21173"	78° 55' 38.27027"	38.6
19 - 20	55° 18' 19.07207"	78° 55' 39.16982"	20.0
20 - 21	55° 18' 18.52702"	78° 55' 38.56045"	77.4
21 - 22	55° 18' 16.66062"	78° 55' 35.62964"	15.7
22 - 23	55° 18' 16.18164"	78° 55' 35.91982"	19.2
23 - 24	55° 18' 15.95040"	78° 55' 36.93545"	19.0
24 - 25	55° 18' 15.33928"	78° 55' 36.84839"	44.6
25 - 26	55° 18' 14.84378"	78° 55' 34.46893"	40.4
26 - 27	55° 18' 13.93536"	78° 55' 32.81491"	69.8
27 - 28	55° 18' 12.28368"	78° 55' 35.51357"	29.9
28 - 29	55° 18' 11.83773"	78° 55' 37.02250"	64.4
29 - 30	55° 18' 13.90232"	78° 55' 36.52920"	26.8
30 - 31	55° 18' 14.34827"	78° 55' 37.83500"	52.6
31 - 32	55° 18' 13.27469"	78° 55' 40.15643"	22.5
32 - 33	55° 18' 13.32424"	78° 55' 41.43322"	50.2
33 - 34	55° 18' 14.16659"	78° 55' 43.87071"	46.2
34 - 35	55° 18' 12.74615"	78° 55' 44.68321"	28.2
35 - 36	55° 18' 12.92783"	78° 55' 46.25018"	16.3
36 - 37	55° 18' 13.20862"	78° 55' 47.03366"	53.7
37 - 38	55° 18' 14.82726"	78° 55' 45.93098"	62.0
38 - 39	55° 18' 15.47141"	78° 55' 49.26804"	27.5
39 - 40	55° 18' 15.00895"	78° 55' 50.60286"	31.8
40 - 41	55° 18' 15.52097"	78° 55' 52.16982"	33.7
41 - 42	55° 18' 15.25670"	78° 55' 54.02696"	53.0
42 - 43	55° 18' 15.76872"	78° 55' 56.89973"	51.9
43 - 44	55° 18' 15.05850"	78° 55' 59.56937"	23.5
44 - 45	55° 18' 15.05850"	78° 56' 00.90419"	16.0
45 - 46	55° 18' 15.45490"	78° 56' 01.48455"	74.4
46 - 47	55° 18' 17.17264"	78° 55' 58.52473"	25.6
47 - 48	55° 18' 17.22219"	78° 55' 57.07384"	18.1
48 - 49	55° 18' 16.94141"	78° 55' 56.17428"	30.2
49 - 50	55° 18' 17.89938"	78° 55' 55.85509"	28.1
50 - 51	55° 18' 18.75825"	78° 55' 56.37741"	20.6
51 - 52	55° 18' 19.35285"	78° 55' 55.85509"	21.0
52 - 53	55° 18' 19.28679"	78° 55' 54.66536"	38.8
53 - 54	55° 18' 18.49398"	78° 55' 52.95330"	30.0
54 - 55	55° 18' 18.34533"	78° 55' 51.27027"	41.4
55 - 56	55° 18' 19.18769"	78° 55' 49.44214"	30.4
56 - 57	55° 18' 19.05555"	78° 55' 47.73009"	49.5
57 - 58	55° 18' 17.93241"	78° 55' 45.72786"	20.4
58 - 59	55° 18' 18.08106"	78° 55' 44.59616"	33.7
59 - 60	55° 18' 19.17117"	78° 55' 44.68321"	27.6
60 - 61	55° 18' 19.91442"	78° 55' 43.81268"	24.8
61 - 62	55° 18' 20.03004"	78° 55' 42.41982"	26.3
62 - 63	55° 18' 20.78981"	78° 55' 41.75241"	28.9
63 - 64	55° 18' 21.68172"	78° 55' 42.24571"	32.2
64 - 65	55° 18' 22.72228"	78° 55' 42.30375"	17.4
65 - 66	55° 18' 23.01958"	78° 55' 43.14527"	57.4
66 - 67	55° 18' 21.18622"	78° 55' 43.66759"	18.4

67 - 68	55° 18' 21.15318"	78° 55' 44.71223"	46.2
68 - 69	55° 18' 22.63969"	78° 55' 44.97339"	64.9
69 - 70	55° 18' 24.72080"	78° 55' 44.48009"	26.2
70 - 71	55° 18' 25.38147"	78° 55' 43.55152"	67.5
71 - 72	55° 18' 27.38000"	78° 55' 45.08946"	45.0
72 - 73	55° 18' 27.29742"	78° 55' 47.64304"	37.0
73 - 74	55° 18' 28.42056"	78° 55' 48.36848"	87.1
74 - 75	55° 18' 29.24640"	78° 55' 43.63857"	20.0
75 - 76	55° 18' 29.85752"	78° 55' 44.01580"	31.7
76 - 77	55° 18' 29.89055"	78° 55' 45.81491"	26.2
77 - 78	55° 18' 29.79145"	78° 55' 47.29482"	34.2
78 - 79	55° 18' 30.89807"	78° 55' 47.32384"	24.7
79 - 80	55° 18' 31.26144"	78° 55' 48.57161"	24.7
80 - 81	55° 18' 32.05425"	78° 55' 48.74571"	36.9
81 - 82	55° 18' 32.13683"	78° 55' 46.65643"	59.6
82 - 83	55° 18' 31.92211"	78° 55' 43.29036"	26.8
83 - 84	55° 18' 32.66537"	78° 55' 42.50688"	32.2
84 - 85	55° 18' 33.70592"	78° 55' 42.41982"	42.5
85 - 86	55° 18' 34.30053"	78° 55' 44.59616"	28.1
86 - 87	55° 18' 34.25098"	78° 55' 46.19214"	23.5
87 - 88	55° 18' 34.74648"	78° 55' 47.20777"	81.8
88 - 89	55° 18' 34.08581"	78° 55' 51.70554"	29.4
89 - 90	55° 18' 33.17739"	78° 55' 52.19884"	32.9
90 - 91	55° 18' 32.40110"	78° 55' 53.47562"	38.4
91 - 92	55° 18' 31.16234"	78° 55' 53.33053"	24.3
92 - 93	55° 18' 30.65032"	78° 55' 52.28589"	29.1
93 - 94	55° 18' 29.70887"	78° 55' 52.25687"	186.0
94 - 95	55° 18' 25.49709"	78° 55' 59.80152"	21.3
95 - 96	55° 18' 25.77788"	78° 56' 00.90419"	48.4
96 - 97	55° 18' 27.01663"	78° 56' 02.58723"	37.3
97 - 98	55° 18' 28.18932"	78° 56' 02.09393"	78.4
98 - 99	55° 18' 30.05572"	78° 55' 59.07607"	28.6
99 - 100	55° 18' 30.98066"	78° 55' 59.13411"	31.7
100 - 101	55° 18' 31.83953"	78° 56' 00.12071"	78.2
101 - 102	55° 18' 30.78246"	78° 56' 04.15419"	47.5
102 - 103	55° 18' 31.09628"	78° 56' 06.79482"	47.6
103 - 104	55° 18' 29.69235"	78° 56' 07.89750"	58.5
104 - 105	55° 18' 28.58573"	78° 56' 10.59616"	33.7
105 - 106	55° 18' 27.66079"	78° 56' 11.61178"	32.6
106 - 107	55° 18' 27.34697"	78° 56' 13.38187"	26.2
107 - 108	55° 18' 27.80944"	78° 56' 14.62964"	35.2
108 - 109	55° 18' 28.91606"	78° 56' 14.16535"	80.9
109 - 110	55° 18' 30.73291"	78° 56' 10.85732"	39.0
110 - 111	55° 18' 31.62481"	78° 56' 09.29035"	31.4
111 - 112	55° 18' 32.61582"	78° 56' 08.91312"	116.2
112 - 113	55° 18' 35.53929"	78° 56' 13.06268"	77.8
113 - 114	55° 18' 33.29460"	78° 56' 15.05581"	43.9
114 - 115	55° 18' 32.12709"	78° 56' 16.47299"	145.8
115 - 116	55° 18' 27.75422"	78° 56' 19.56839"	146.0
116 - 117	55° 18' 23.03292"	78° 56' 19.73870"	37.4
117 - 118	55° 18' 22.03083"	78° 56' 18.55034"	21.0
118 - 119	55° 18' 21.95567"	78° 56' 17.36198"	22.8
119 - 120	55° 18' 22.55693"	78° 56' 16.61375"	50.0
120 - 121	55° 18' 24.16027"	78° 56' 16.26164"	60.0
121 - 122	55° 18' 24.53605"	78° 56' 12.91661"	83.0
122 - 123	55° 18' 22.05588"	78° 56' 11.11206"	101.3
123 - 124	55° 18' 19.19993"	78° 56' 13.92892"	72.8
124 - 125	55° 18' 16.94524"	78° 56' 15.11729"	31.2
125 - 126	55° 18' 16.24378"	78° 56' 16.39368"	43.8
126 - 127	55° 18' 16.04336"	78° 56' 18.85843"	101.1

127 - 128	55° 18' 16.79492"	78° 56' 24.44815"	37.8
128 - 129	55° 18' 15.68341"	78° 56' 25.34652"	69.8
129 - 130	55° 18' 14.02589"	78° 56' 22.65847"	58.2
130 - 131	55° 18' 13.26088"	78° 56' 19.63442"	44.4
131 - 132	55° 18' 11.82649"	78° 56' 19.63442"	42.4
132 - 133	55° 18' 12.52775"	78° 56' 17.56239"	30.6
133 - 134	55° 18' 12.49587"	78° 56' 15.82636"	52.6
134 - 135	55° 18' 13.83464"	78° 56' 13.97833"	34.3
135 - 136	55° 18' 13.48401"	78° 56' 12.13030"	63.5
136 - 137	55° 18' 11.44398"	78° 56' 12.52230"	151.4
137 - 138	55° 18' 10.99773"	78° 56' 03.95416"	48.7
138 - 139	55° 18' 09.43584"	78° 56' 03.61816"	90.9
139 - 140	55° 18' 09.65896"	78° 55' 58.46607"	98.9
140 - 141	55° 18' 11.25273"	78° 55' 53.59399"	32.5
141 - 142	55° 18' 11.25273"	78° 55' 51.74596"	153.8
142 - 143	55° 18' 06.28018"	78° 55' 51.74596"	151.2
143 - 144	55° 18' 06.23428"	78° 55' 43.15508"	54.9
144 - 145	55° 18' 07.99577"	78° 55' 43.53758"	20.8
145 - 146	55° 18' 08.31245"	78° 55' 42.49441"	18.7
146 - 147	55° 18' 07.83744"	78° 55' 41.83374"	25.1
147 - 148	55° 18' 08.01556"	78° 55' 40.44286"	15.6
148 - 149	55° 18' 08.51037"	78° 55' 40.26899"	43.0
149 - 150	55° 18' 09.57914"	78° 55' 38.70425"	26.0
150 - 151	55° 18' 09.69789"	78° 55' 37.24382"	30.6
151 - 152	55° 18' 10.48957"	78° 55' 36.20065"	89.8
152 - 153	55° 18' 11.79585"	78° 55' 31.64550"	127.4
153 - 154	55° 18' 13.12192"	78° 55' 24.79538"	176.0
154 - 1	55° 18' 14.32924"	78° 55' 15.02440"	123.2
1" - 2"	55° 18' 11.56876"	78° 56' 05.75878"	740.0