

УТВЕРЖДАЮ:

Максимов Александр  
лесопатологический № 10  
Венгеровского лесничества  
П.В. Тарасов должность  
25.10.2024  
дата

Акт  
лесопатологического обследования № УЗЛ-6-(03)-2024  
лесных насаждений Венгеровского лесничества (лесничество)  
Новосибирская область (субъект Российской Федерации)

Способ лесопатологического обследования:

1. Визуальный ☒  
2. Инструментальный ☐

Место проведения

Участковое лесничество	Урочище (дача)	Квартал	Выдел	Площадь выдела, га	Лесопатологический выдел	Площадь лесопатологического выдела, га
Венгеровский №2 ЛХУ	к-з "Мировой Октябрь"	28	3	16,0	2	14,9
Венгеровский №2 ЛХУ	к-з "Мировой Октябрь"	28	4	25,5		
Венгеровский №2 ЛХУ	к-з "Мировой Октябрь"	28	7	17,0	2	7,6

Лесопатологическое обследование проведено на общей площади 48,0 га.

Кадастровый номер участка:

(для участков, предоставленных в постоянное (бессрочное) пользование, аренду)

Документ о праве пользования:

Вид разрешенного использования лесов:

(тип документа о праве пользования, дата, номер, вид разрешенного использования лесов)

**1. Визуальное (рекогносцировочное) лесопатологическое обследование**  
(раздел включается в акт, в случае проведения лесопатологического обследования визуальным способом).

Наземное ☒

Дистанционное ☐

1.1. На площади 14,9 га фактическая таксационная характеристика лесного насаждения не соответствует таксационному описанию в выделе 3(2) в квартале 28.

Причины несоответствия: давность лесоустройства

Ведомость участков с выявленными несоответствиями приведена в приложении 1 к Акту.

1.2. Лесные насаждения с нарушенной и утраченной устойчивостью выявлены на площади 0,0 га:

Участковое лесничество	Урочище (дача)	Квартал	Выдел	Площадь (га) насаждений:		Причины ослабления, повреждения
				с нарушенной устойчивостью	с утраченной устойчивостью	
1	2	3	4	5	6	8
Венгеровский №2 ЛХУ	к-з "Мировой Октябрь"	28	3			прогалина

Состояние обследованных лесных насаждений приведено в приложениях 1.1 – 1.4 к Акту в зависимости от метода проведения ЛПО.

1.3. В обследованных лесных насаждениях прогнозируется:

Прогноз	Площадь, га
1	2
Ослабление лесных насаждений	-
Усыхание лесных насаждений различной степени	-
Развитие очагов вредных организмов	-

1.4. Обнаружено загрязнение лесного участка отходами и выбросами:

промышленными ☐

бытовыми ☐

Вид загрязнения	Размеры загрязнения			Объем, куб. м	Площадь загрязнения, га
	длина, м	ширина, м	высота, м		
1	2	3	4	5	6
-	-	-	-	-	-

## ЗАКЛЮЧЕНИЕ

Оценка текущего санитарного и лесопатологического состояния лесных насаждений, назначенные профилактические мероприятия по защите лесов, заключение о необходимости проведения инструментального ЛПО.

Участковое лесничество	Урочище (дача)	Квартал	Выдел	Площадь выдела, га	Лесопатологический выдел	Площадь лесопатологического выдела, га	Вид мероприятия	Рекомендуемый срок проведения мероприятия
1	2	3	4	5	6	7	8	9
Венгеровский №2 ЛХУ	к-з "Мировой Октябрь"	28	3	16,0	2	14,9	исключение из реестров ГЛПМ	

Дата проведения обследования: 21.09.2024

Исполнитель работ по проведению лесопатологического обследования:

Фамилия, имя и отчество (при наличии)  
Организация  
Подпись

ООО "ЛПК"

Журавлев Илья Николаевич

Должность  
Телефон

заместитель директора  
8-923-001-52-83



**1. Визуальное (рекогносцировочное) лесопатологическое обследование**  
(раздел включается в акт, в случае проведения лесопатологического обследования визуальным способом).

Наземное ☒

Дистанционное ☐

1.1. На площади 25,5 га фактическая таксационная характеристика лесного насаждения не соответствует таксационному описанию в выделе 4 в квартале 28.

Причины несоответствия: давность лесоустройства

Ведомость участков с выявленными несоответствиями приведена в приложении 1 к Акту.

1.2. Лесные насаждения с нарушенной и утраченной устойчивостью выявлены на площади 0,0 га:

Участковое лесничество	Урочище (дача)	Квартал	Выдел	Площадь (га) насаждений:		Причины ослабления, повреждения
				с нарушенной устойчивостью	с утраченной устойчивостью	
1	2	3	4	5	6	8
Венгеровский №2 ЛХУ	к-з "Мировой Октябрь"	28	4			прогалина

Состояние обследованных лесных насаждений приведено в приложениях 1.1 – 1.4 к Акту в зависимости от метода проведения ЛПО.

1.3. В обследованных лесных насаждениях прогнозируется:

Прогноз	Площадь, га
1	2
Ослабление лесных насаждений	-
Усыхание лесных насаждений различной степени	-
Развитие очагов вредных организмов	-

1.4. Обнаружено загрязнение лесного участка отходами и выбросами:

промышленными ☐

бытовыми ☐

Вид загрязнения	Размеры загрязнения			Объем, куб. м	Площадь загрязнения, га
	длина, м	ширина, м	высота, м		
1	2	3	4	5	6
-	-	-	-	-	-

### ЗАКЛЮЧЕНИЕ

Оценка текущего санитарного и лесопатологического состояния лесных насаждений, назначенные профилактические мероприятия по защите лесов, заключение о необходимости проведения инструментального ЛПО.

Участковое лесничество	Урочище (дача)	Квартал	Выдел	Площадь выдела, га	Лесопатологический выдел	Площадь лесопатологического выдела, га	Вид мероприятия	Рекомендуемый срок проведения мероприятия
1	2	3	4	5	6	7	8	9
Венгеровский №2 ЛХУ	к-з "Мировой Октябрь"	28	4	25,5			исключение из реестров ГЛНМ	

Дата проведения обследования: 21.09.2024

Исполнитель работ по проведению лесопатологического обследования:

Фамилия, имя и отчество (при наличии)

Журавлев Илья Николаевич

Организация

ООО "ЛПК"

Должность

заместитель директора

Подпись

Телефон

8-923-001-52-83

# 1. Визуальное (рекогносцировочное) лесопатологическое обследование

(раздел включается в акт, в случае проведения лесопатологического обследования визуальным способом).

Наземное



Дистанционное



1.1. На площади 7,6 га фактическая таксационная характеристика лесного насаждения не соответствует таксационному описанию в выделе 7(2) в квартале 28.

Причины несоответствия: давность лесоустройства

Ведомость участков с выявленными несоответствиями приведена в приложении 1 к Акту.

1.2. Лесные насаждения с нарушенной и утраченной устойчивостью выявлены на площади 0,0 га:

Участковое лесничество	Урочище (дача)	Квартал	Выдел	Площадь (га) насаждений:		Причины ослабления, повреждения
				с нарушенной устойчивостью	с утраченной устойчивостью	
1	2	3	4	5	6	7
Венгеровский №2 ЛХУ	к-з "Мировой Октябрь"	28	7			прогалина

Состояние обследованных лесных насаждений приведено в приложениях 1.1 – 1.4 к Акту в зависимости от метода проведения ЛПО.

1.3. В обследованных лесных насаждениях прогнозируется:

Прогноз	Площадь, га
1	2
Ослабление лесных насаждений	-
Усыхание лесных насаждений различной степени	-
Развитие очагов вредных организмов	-

1.4. Обнаружено загрязнение лесного участка отходами и выбросами:

промышленными



бытовыми



Вид загрязнения	Размеры загрязнения			Объем, куб. м	Площадь загрязнения, га
	длина, м	ширина, м	высота, м		
1	2	3	4	5	6
-	-	-	-	-	-

## ЗАКЛЮЧЕНИЕ

Оценка текущего санитарного и лесопатологического состояния лесных насаждений, назначенные профилактические мероприятия по защите лесов, заключение о необходимости проведения инструментального ЛПО.

Участковое лесничество	Урочище (дача)	Квартал	Выдел	Площадь выдела, га	Лесопатологический выдел	Площадь лесопатологического выдела, га	Вид мероприятия	Рекомендуемый срок проведения мероприятия
1	2	3	4	5	6	7	8	9
Венгеровский №2 ЛХУ	к-з "Мировой Октябрь"	28	7	17,0	2	7,6	исключение из реестров ГЛПМ	

Дата проведения обследования: 21.09.2024

Исполнитель работ по проведению лесопатологического обследования:

Фамилия, имя и отчество (при наличии)

Организация

Подпись

ООО "ЛПК"

Журавлев Илья Николаевич

Должность

Телефон

заместитель директора

8-923-001-52-83



Приложение 1  
к акту лесопатологического обследования  
утвержденному Приказом Минприроды России от 09.11.2020 № 910

Ведомость участков леса с выделенными несоответствиями таксационным описаниям

Субъект Российской Федерации				Лесничество Венгеровское			
Участковое лесничество				Урочище (лесная дача) к-з "Мировой Октябрь"			
Новосибирская область							
Венгеровский №2 ЛХУ							

Участковое лесничество										Венг с/р/о/н/н/т 2022-2023										Таксационная характеристика										Заложено пробных площадей	
Год проведения неустойчивой	Номер квартала	Номер выдела	Площадь выдела, га	Целевое назначение лесов	Категория защитных лесов	ОЗУ	Источник данных	Номер лесопатологического выдела	Площадь лесопатологического выдела, га	состав	порода	возраст, лет	средняя высота, м	средний диаметр, см	тип леса	плотность	запас, куб. м/га	количество, шт.	общая площадь, га												
1	2	3	4	5	6	7	8	9	10	11	12	13	14	15	16	17	18	19	20	21											
2016	28	3	16,0	защитные	лесостепные леса		ТО	х	х	7Б3Б+ОС	Б	75	20	28	3Д	0,7	3	160													
											Б	55	19	20																	
											ОС	75																			
*	28	3	16,0	защитные	лесостепные леса		Ф	2	14,9	прогалина	Б	75	19	28	ОС/В	0,7	3	150													
											Б	55	18	20																	
											Б	55																			
2016	28	4	25,5	защитные	лесостепные леса		ТО	х	х	5Б5Б	Б	55																			
											Б																				
											Б																				
*	28	4	25,5	защитные	лесостепные леса		Ф	х	х	прогалина	Б	75	21	28																	
											Б	55	18	20																	
											ОС	75	20	30																	
2016	28	7	17,0	защитные	лесостепные леса		ТО	х	х	5Б3Б2ОС	Б	55			КСТ	0,7	3	160													
											Б	55																			
											ОС	75																			
*	28	7	17,0	защитные	лесостепные леса		Ф	2	7,6	прогалина	Б	55																			
											Б	55																			
											ОС	75																			

ТО - таксационные описания

Ф - фактическая характеристика лесного насаждения

\* - таксационная характеристика указана по данным лесопатологического обследования

Исполнитель, работ по проведению лесопатологического обследования:

Фамилия, имя и отчество (при наличии)

Журавлёв Илья Николаевич

Подпись

*И*

Результаты проведения эпидемиологического обследования лесных насекомых  
за сентябре 2024 г.

[illegible]

П - перевод на полудвадцать рубль; Р - перевод на полтора рубля.

Исполнители работ по проведению лабораторного исследования:

20.10.2024

### ВРЕМЕННАЯ ПРОБНАЯ ПЛОЩАДЬ

1.1. Субъект Российской Федерации Новосибирская область  
Лесничество Венгеровское Участковое лесничество Венгеровский №2 ЛХУ  
Урочище (дача) к-з "Мировой Октябрь"  
Квартал 28 Выдел 3 Площадь выдела 16,0 га  
Лесопатологический выдел 2 Площадь лесопатологического выдела 14,9 га

1.2. Метод перечеа:

Количество лент / площадок        шт.  
Размеры площадок (длина x ширина/радиус)        м  
Размер временной пробной площади:        га.

Номер очага вредных организмов

1.3. Фактическая таксационная характеристика насаждения:

Состав Проголина возраст        лет тип леса         
полнота        бонитет        запас        кубм на га возобновление       

1.4. Номер очага вредных организмов

Тип очага вредных организмов: эпизодический, хронический (нужное подчеркнуть)

Фаза развития очага вредных организмов: начальная, нарастания численности, собственно вспышка, кризис (нужное подчеркнуть)

1.5. Причина ослабления, повреждения насаждения и время:

Состояние насаждения:

Насаждение

средневзвешенная категория состояния по насаждению -

1.6. Назначенные мероприятия:

Исполнитель работ по проведению лесопатологического обследования:

Фамилия, имя и отчество (при наличии) Журавлёв Илья Николаевич

Подпись 

Дата составления документа 21.09.2024

### ВЕДОМОСТЬ ПЕРЕЧЕТА ДЕРЕВЬЕВ

По насаждению Проголина

Средневзвешенная категория состояния       

По насаждению		Проголина		Средневызенная категория состояния															Всего				
Степени толщины, см	Количество деревьев по категориям состояния, шт.																	шт. / куб.м	в том числе подсчит. рубке, %				
	1			2			3			4			5			5 (а,б,в)				5 (г,д,е)			
	НЗ	З	НЗ	З	НЗ	З	НЗ	З	НЗ	З	НЗ	З	О	НЗ	З	О							
1	2	3	4	5	6	7	8	9	10	11	12	13	14	15	16	17	18	19					
Итого, шт.																							
Запас, куб. м																							
Итого, % от запаса по насаждению																							

Условные обозначения: Н - не заселено (не поражено, не повреждено), З - заселено стволовыми вредителями (поражено болезнями, повреждено огнем), О - отработано вредителями



### ВРЕМЕННАЯ ПРОБНАЯ ПЛОЩАДЬ

1.1. Субъект Российской Федерации Новосибирская область  
Лесничество Венгеровское Участковое лесничество Венгеровский №2 ЛХУ  
Урочище (дача) к-з "Мировой Октябрь"  
Квартал 28 Выдел 4 Площадь выдела 255 га  
Лесопатологический выдел \_\_\_\_\_ Площадь лесопатологического выдела \_\_\_\_\_ га

1.2. Метод пересчета:

Количество лент / площадок \_\_\_\_\_ шт.  
Размеры площадок (длина x ширина/радиус) \_\_\_\_\_ м  
Размер временной пробной площади: \_\_\_\_\_ га.

Номер очага вредных организмов

1.3. Фактическая таксационная характеристика насаждения:

Состав Проголина возраст \_\_\_\_\_ лет тип леса \_\_\_\_\_  
полнота \_\_\_\_\_ бонитет \_\_\_\_\_ запас \_\_\_\_\_ кубм на га возобновление \_\_\_\_\_

1.4. Номер очага вредных организмов

Тип очага вредных организмов: эпизодический, хронический (нужное подчеркнуть)

Фаза развития очага вредных организмов: начальная, нарастания численности, собственно вспышка, кризис (нужное подчеркнуть)

1.5. Причина ослабления, повреждения насаждения и время:

Состояние насаждения:

Насаждение \_\_\_\_\_

среднезвешенная категория состояния по насаждению - \_\_\_\_\_

1.6. Назначенные мероприятия:

Исполнитель работ по проведению лесопатологического обследования:

Фамилия, имя и отчество (при наличии) Журавлёв Илья Николаевич

Подпись \_\_\_\_\_

Дата составления документа 21.09.2024

### ВЕДОМОСТЬ ПЕРЕЧЕТА ДЕРЕВЬЕВ

По насаждению Проголина

Среднезвешенная категория состояния \_\_\_\_\_

Ступени толщины, см	Количество деревьев по категориям состояния, шт.																Всего	
	5 (а,б,в)																шт. / куб.м	в том числе подложит рубке, %
	1	2	3	4	5	6	7	8	9	10	11	12	13	14	15	16	17	
1	2	3	4	5	6	7	8	9	10	11	12	13	14	15	16	17	18	19
Итого, шт.																		
Запас, куб. м																		
Итого, % от записа по насаждению																		

Условные обозначения: Н - не заселено (не поражено, не повреждено), З - заселено стволовыми вредителями (поражено болезнями, повреждено огнем), О - обработано вредителями



### ВРЕМЕННАЯ ПРОБНАЯ ПЛОЩАДЬ

1.1. Субъект Российской Федерации Новосибирская область  
 Лесничество Венгеровское Участковое лесничество Венгеровский №2 ЛХУ  
 Урочище (дача) к-з "Мировой Октябрь"  
 Квартал 28 Выдел 7 Площадь выдела 17,0 га  
 Лесопатологический выдел 2 Площадь лесопатологического выдела 7,6 га

1.2. Метод перече́та:

Количество лент / площадок        шт.  
 Размеры площадок (длина x ширина/радиус)        м  
 Размер временной пробной площади:        га.

Номер очага вредных организмов

1.3. Фактическая таксационная характеристика насаждения:

Состав Проголина возраст        лет тип леса         
 полнота        бонитет        запас        куб на га возобновление       

1.4. Номер очага вредных организмов

Тип очага вредных организмов: эпизодический, хронический (нужное подчеркнуть)

Фаза развития очага вредных организмов: начальная, нарастания численности, собственно вспышка, кризис (нужное подчеркнуть)

1.5. Причина ослабления, повреждения насаждения и время:

Состояние насаждения:

Насаждение       

среднезвешенная категория состояния по насаждению -

1.6. Назначенные мероприятия:

Исполнитель работ по проведению лесопатологического обследования:

Фамилия, имя и отчество (при наличии) Журавлёв Илья Николаевич

Подпись       

Дата составления документа

21.09.2024

### ВЕДОМОСТЬ ПЕРЕЧЕТА ДЕРЕВЬЕВ

По насаждению Проголина

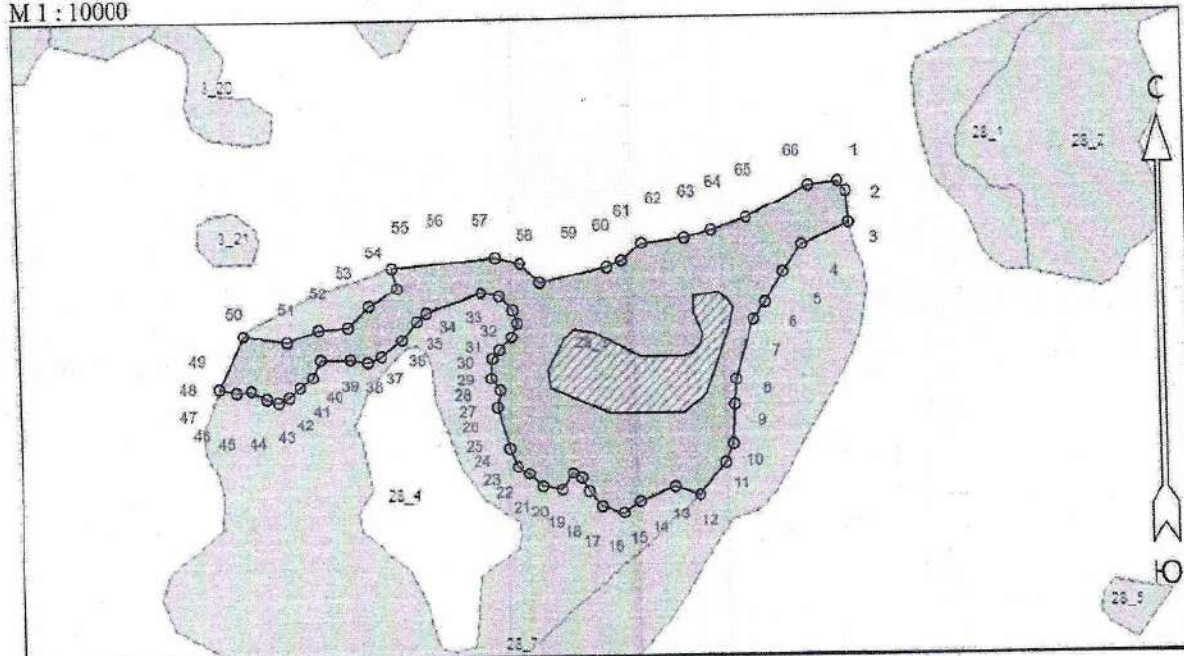
Среднезвешенная категория состояния       

По насаждению		Проголина		Среднезвешенная категория состояния																			
Степени толщины, см	Количество деревьев по категориям состояния, шт.																	Всего					
	1			2			3			4			5 (а,б,в)			5 (г,д,е)			шт. / куб.м	в том числе подсчит рубке, %			
	НЗ	З		НЗ	З		НЗ	З		НЗ	З		НЗ	З	О	НЗ	З	О					
1	2	3		4	5		6	7		8	9		10	11		12	13	14	15	16	17	18	19
Итого, шт.																							
Запас, куб. м																							
Итого, % от записа по насаждению																							

Условные обозначения: Н - не заселено (не поражено, не повреждено), З - заселено стволовыми вредителями (поражено болезнями, повреждено огнем), О - отработано вредителями

Абрис участка леса

М 1 : 10000



Условные обозначения

Граница песосеки, неэксплуатационного участка		Эксплуатационный участок	
Неэксплуатационный участок			

№ квартала	№ выдела	№ лесопатологического выдела	Размеры ленты (круговой площадки) перечёта					Координаты начала, конца и поворотных точек лент перечёта / центров круговых площадок перечёта
			№ ленты (площадки)	Длина, м	Ширина, м	Радиус, м	Площадь, га	
28	3	2					14,9	

Пространственное размещение лесопатологических выделов

(включается в Акт при выделении лесопатологических выделов, для указания  
пространственного расположения повреждённых и погибших насаждений)

Номера точек	Координаты		Длина, м
	Широта	Долгота	
1 - 2	56.01576	76.63821	20
2 - 3	56.01563	76.63842	48
3 - 4	56.01520	76.63847	80
4 - 5	56.01491	76.63729	52
5 - 6	56.01453	76.63679	54
6 - 7	56.01412	76.63635	32

Исполнитель работ по проведению лесопатологического обследования:

Фамилия, имя и отчество (при наличии)

*Н.Н. Муравьев*

Подпись

*Н*

Дата составления документа

*11.09.2024*

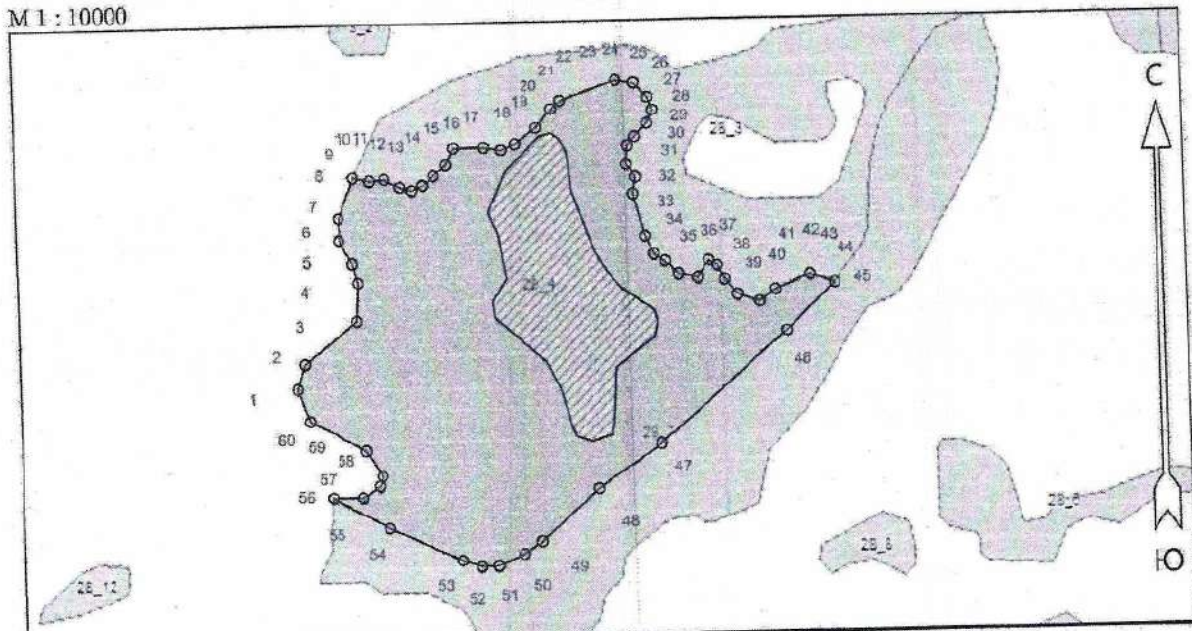


7 - 8	56.01389	76.63605	96
8 - 9	56.01307	76.63559	39
9 - 10	56.01272	76.63553	61
10 - 11	56.01218	76.63548	30
11 - 12	56.01193	76.63529	65
12 - 13	56.01148	76.63463	40
13 - 14	56.01160	76.63403	58
14 - 15	56.01140	76.63316	30
15 - 16	56.01124	76.63278	36
16 - 17	56.01134	76.63223	30
17 - 18	56.01155	76.63193	24
18 - 19	56.01174	76.63175	15
19 - 20	56.01180	76.63154	31
20 - 21	56.01158	76.63125	29
21 - 22	56.01163	76.63080	28
22 - 23	56.01180	76.63048	21
23 - 24	56.01190	76.63019	30
24 - 25	56.01215	76.63000	66
25 - 26	56.01272	76.62973	26
26 - 27	56.01295	76.62980	23
27 - 28	56.01312	76.62959	30
28 - 29	56.01339	76.62963	17
29 - 30	56.01351	76.62980	27
30 - 31	56.01368	76.63011	23
31 - 32	56.01387	76.63025	21
32 - 33	56.01405	76.63014	30
33 - 34	56.01425	76.62982	28
34 - 35	56.01429	76.62938	91
35 - 36	56.01402	76.62800	19
36 - 37	56.01391	76.62777	37
37 - 38	56.01365	76.62740	41
38 - 39	56.01344	76.62687	23
39 - 40	56.01336	76.62653	27
40 - 41	56.01340	76.62611	47
41 - 42	56.01340	76.62535	29
42 - 43	56.01316	76.62515	25
43 - 44	56.01302	76.62484	23
44 - 45	56.01289	76.62455	18
45 - 46	56.01282	76.62429	18
46 - 47	56.01287	76.62400	27
47 - 48	56.01298	76.62362	23
48 - 49	56.01296	76.62324	26
49 - 50	56.01301	76.62284	89
50 - 51	56.01374	76.62344	68
51 - 52	56.01364	76.62452	53
52 - 53	56.01381	76.62532	47
53 - 54	56.01384	76.62607	46
54 - 55	56.01413	76.62659	52
55 - 56	56.01436	76.62731	32
56 - 57	56.01464	76.62718	160
57 - 58	56.01476	76.62975	38
58 - 59	56.01468	76.63035	41
59 - 60	56.01442	76.63083	105
60 - 61	56.01462	76.63243	25
61 - 62	56.01470	76.63285	41
62 - 63	56.01495	76.63334	65
63 - 64	56.01502	76.63439	43
64 - 65	56.01512	76.63506	57
65 - 66	56.01528	76.63592	108
66 - 1	56.01571	76.63748	46



Абрис участка леса

М 1 : 10000



Условные обозначения		
Граница лесосеки, неэксплуатационного участка		Эксплуатационный участок
Неэксплуатационный участок		

№ квартала	№ выдела	№ лесопатологического выдела	Размеры ленты (круговой площадки) перечёта				Координаты начала, конца и поворотных точек лент / перечёта / центров круговых площадок перечёта
			№ ленты (площадки)	Длина, м	Ширина, м	Радиус, м	Площадь, га
28	4						25,5

Пространственное размещение лесопатологических выделов

(включается в Акт при выделении лесопатологических выделов, для указания пространственного расположения повреждённых и погибших насаждений)

Номера точек	Координаты		Длина, м
	Широта	Долгота	
1 - 2	56.01014	76.62132	39
2 - 3	56.01048	76.62151	104
3 - 4	56.01106	76.62283	58
4 - 5	56.01158	76.62290	30
5 - 6	56.01184	76.62276	41
6 - 7	56.01216	76.62244	34
7 - 8	56.01247	76.62245	65

Исполнитель работ по проведению лесопатологического обследования:

Фамилия, имя и отчество (при наличии) И. И. Муравьев Подпись И. И. Муравьев

Дата составления документа 21.09.2024



8 - 9	56.01301	76.62284	26
9 - 10	56.01296	76.62324	23
10 - 11	56.01298	76.62362	27
11 - 12	56.01287	76.62400	18
12 - 13	56.01282	76.62429	18
13 - 14	56.01289	76.62455	23
14 - 15	56.01302	76.62484	25
15 - 16	56.01316	76.62515	29
16 - 17	56.01340	76.62535	47
17 - 18	56.01340	76.62611	27
18 - 19	56.01336	76.62653	23
19 - 20	56.01344	76.62687	41
20 - 21	56.01365	76.62740	37
21 - 22	56.01391	76.62777	19
22 - 23	56.01402	76.62800	91
23 - 24	56.01429	76.62938	28
24 - 25	56.01425	76.62982	30
25 - 26	56.01405	76.63014	21
26 - 27	56.01387	76.63025	23
27 - 28	56.01368	76.63011	27
28 - 29	56.01351	76.62980	17
29 - 30	56.01339	76.62963	30
30 - 31	56.01312	76.62959	23
31 - 32	56.01295	76.62980	26
32 - 33	56.01272	76.62973	66
33 - 34	56.01215	76.63000	30
34 - 35	56.01190	76.63019	21
35 - 36	56.01180	76.63048	28
36 - 37	56.01163	76.63080	29
37 - 38	56.01158	76.63125	31
38 - 39	56.01180	76.63154	15
39 - 40	56.01174	76.63175	24
40 - 41	56.01155	76.63193	30
41 - 42	56.01134	76.63223	36
42 - 43	56.01124	76.63278	30
43 - 44	56.01140	76.63316	58
44 - 45	56.01160	76.63403	40
45 - 46	56.01148	76.63463	104
46 - 47	56.01084	76.63341	260
47 - 48	56.00931	76.63025	119
48 - 49	56.00870	76.62870	119
49 - 50	56.00798	76.62727	33
50 - 51	56.00781	76.62683	43
51 - 52	56.00765	76.62619	26
52 - 53	56.00765	76.62577	31
53 - 54	56.00774	76.62529	122
54 - 55	56.00820	76.62351	99
55 - 56	56.00863	76.62211	47
56 - 57	56.00863	76.62286	32
57 - 58	56.00879	76.62329	16
58 - 59	56.00893	76.62336	46
59 - 60	56.00929	76.62297	97
60 - 1	56.00970	76.62161	52

Исполнитель работ по проведению лесопатологического обследования:

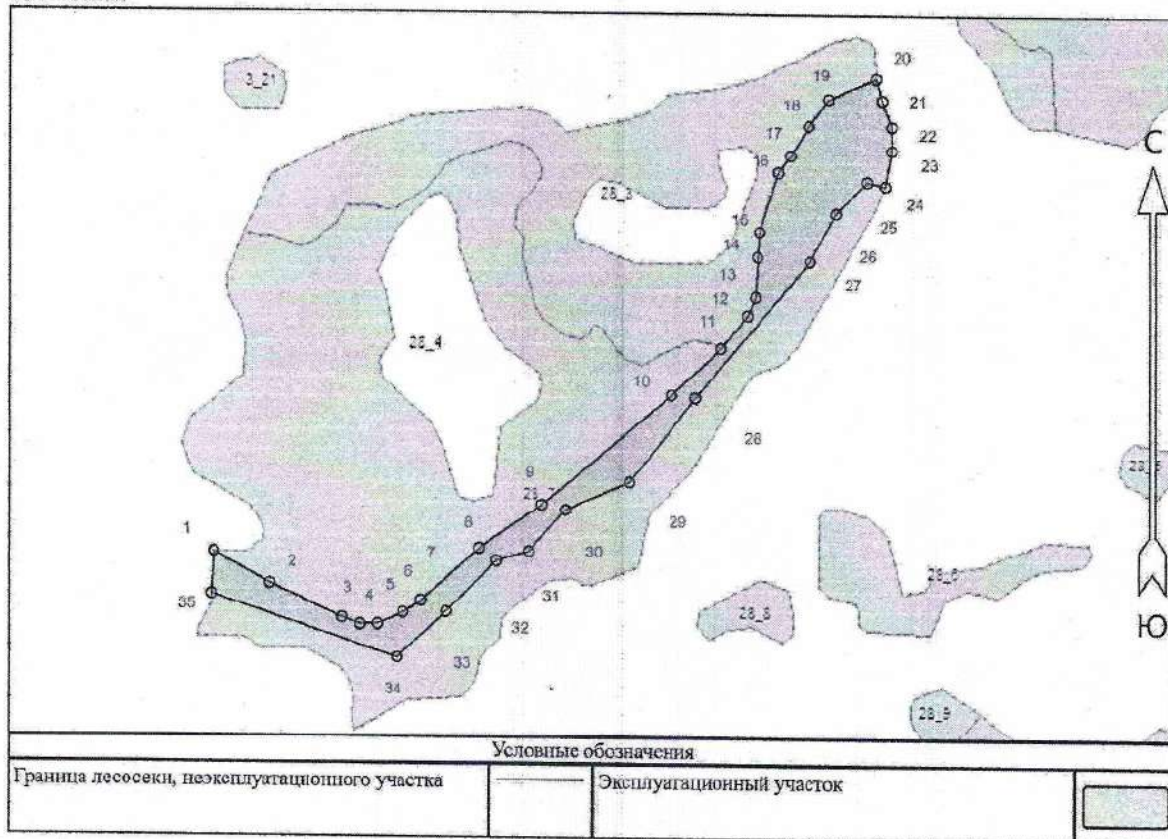
Фамилия, имя и отчество (при наличии) И.И. Муравьев Подпись И

Дата составления документа 11.09.2014



Абрис участка леса

M 1 : 10000



№ квартала	№ выдела	№ лесонагологического выдела	Размеры ленты (круговой площадки) пересчёта					Координаты начала, конца и поворотных точек лент пересчёта / центров круговых площадок пересчёта
			№ ленты (площадки)	Длина, м	Ширина, м	Радиус, м	Площадь, га	
28	7	2					7,6	

Пространственное размещение лесопатологических выделов

(включается в Акт при выделении лесопатологических выделов, для указания пространственного расположения повреждённых и погибших насаждений)

Номера точек	Координаты		Длина, м
	Широта	Долгота	
1 - 2	56.00863	76.62211	99
2 - 3	56.00820	76.62351	122
3 - 4	56.00774	76.62529	31
4 - 5	56.00765	76.62577	26
5 - 6	56.00765	76.62619	43

Исполнитель работ по проведению лесопатологического обследования:

Фамилия, имя и отчество (при наличии) И.И. Муравьев Подпись И.И. Муравьев

Дата составления документа 11.09.2024



6 - 7	56.00781	76.62683	33
7 - 8	56.00798	76.62727	119
8 - 9	56.00870	76.62870	119
9 - 10	56.00931	76.63025	260
10 - 11	56.01084	76.63341	104
11 - 12	56.01148	76.63463	65
12 - 13	56.01193	76.63529	30
13 - 14	56.01218	76.63548	61
14 - 15	56.01272	76.63553	39
15 - 16	56.01307	76.63559	96
16 - 17	56.01389	76.63605	32
17 - 18	56.01412	76.63635	54
18 - 19	56.01453	76.63679	52
19 - 20	56.01491	76.63729	80
20 - 21	56.01520	76.63847	35
21 - 22	56.01490	76.63862	44
22 - 23	56.01453	76.63886	37
23 - 24	56.01420	76.63886	55
24 - 25	56.01371	76.63869	28
25 - 26	56.01377	76.63826	70
26 - 27	56.01333	76.63747	83
27 - 28	56.01267	76.63683	273
28 - 29	56.01080	76.63400	164
29 - 30	56.00963	76.63240	108
30 - 31	56.00924	76.63082	85
31 - 32	56.00866	76.62993	51
32 - 33	56.00853	76.62914	111
33 - 34	56.00783	76.62789	104
34 - 35	56.00719	76.62667	304
35 - 1	56.00805	76.62205	65

Исполнитель работ по проведению лесопатологического обследования:

Фамилия, имя и отчество (при наличии) И. И. Муравьев Подпись И

Дата составления документа 21.09.2014