

УТВЕРЖДАЮ:
Заместитель директора ГАУ НСО «Сузунский лесхоз»
О.В.Прибылова

« 12 » 12 2023 г.

ПРОЕКТ УХОДА ЗА ЛЕСАМИ

1. Общие сведения

Наименование субъекта Российской Федерации	Новосибирская область, Сузунский район
Наименование лесничества (лесопарка)	Сузунское лесничество
Наименование участкового лесничества	Бобровский ЛХУ
Наименование урочища, дачи (при наличии)	
Целевое назначение лесов	Защитные леса
Категория защитных лесов	ЛЕСА РАСП. В ПУСТ. СТЕП. ГОРАХ
Договор аренды лесного участка	
Право постоянного (бессрочного) пользования	
Проект освоения лесов	
Договор купли-продажи лесных насаждений	Договор купли-продажи лесных насаждений № _____ от « _____ » _____ 20 _____ г.
Контракт на выполнение работ по охране, защите, воспроизводству лесов	

2. Местоположение и площадь участка.

Номер лесного квартала	98
Номер лесотаксационного выдела	23
Общая площадь	3,5
Состав насаждения	9С1Б+ОС+С
Подрост	6Б2ОС2С (10) 3,0 м, 2000 шт/га
Тип леса, бонитет	РГ, 1
Возраст	110/85/75/80
Полнота (сомкнутость)	0,6
Происхождение (естественное или искусственное)	Естественное

3. Характеристика лесорастительных и других условий

Элемент рельефа	Холмистая
Экспозиция и величина склона	
Почвенно-грунтовые условия	Супесчаная почва
Тип лесорастительных условий	Разнотравный
Размещение деревьев, подлежащих удалению или сохранению (равномерное, групповое, куртинное)	Равномерное
Другие условия	

4. Планируемые мероприятия

Вид (ы) мероприятий в соответствии с Правилами ухода за лесами	Уход за лесными насаждениями
Характеристика видов мероприятий, проводимых на участках, в т.ч.	
Рубки ухода (осветления, прочистки, прореживание, проходные рубки, сохранение насаждений)	Рубка сохранения лесных насаждений
Обновление насаждений. Обновительные рубки ухода в сочетании с мерами содействия лесовозобновлению и другими необходимыми мероприятиями	_____
Переформирование насаждений. Рубки ухода преформирования лесных насаждений с дополнением их мероприятиями содействия лесовозобновлению	_____
Реконструкция лесных насаждений (рубки реконструкции в сочетании с мероприятиями лесовозобновления)	_____
Противопожарный уход за лесами	_____
Санитарный уход за лесами	_____

Уход за лесовозобновлением, подростом и другими ценными компонентами насаждений	
Уход за опушками леса	
Уход за подлеском	
Обрезка сучьев и ветвей в насаждении	
Химический уход	
Удобрение леса	
Пирогенный уход	
Рекреационно-ландшафтный уход за лесами	
Агролесомелиоративные мероприятия	

Основные нормативы мероприятия

интенсивность рубки ухода	15 %
исходный запас	Запас на лесосеке – 1015 м ³ , запас на 1 га – 290 м ³
объем вырубаемой древесины (общий/ликвид)	198 м ³ / 178 м ³
объем древесины, подлежащей заготовке всего, куб.м.	178 м ³
В том числе:	
Деловой по породам	
Сосна	62
Береза	7
Дров по породам	
Сосна	84
Береза	25
Осина	
Сопутствующие лесовосстановительные меры, содействие лесовозобновлению	Сохранение подроста

5. Содержание, этапы работ, сроки их выполнения и результаты

№№ этапов	Этапы работ	Сроки выполнения, месяц, год (от до)	Проектируемые результаты по этапам
1	2	3	4
	Обследование участка, установление, уточнение его характеристик и разработка Проекта ухода за лесами	30.08.2023 31.08.2023	Установленная (уточненная) характеристика участка и Проект ухода за лесами
2	Отвод и подготовка участка к проведению ухода с закладкой пробных площадей	07.09.2023 08.09.2023	Отведенный и оформленный в натуре участок, материалы отвода, приемки отведенного участка с оценкой качества отвода (удовлетворительное, уточненной схемой, размещением дорог, просек старых волоков и др. элементов, имеющих лесоводственное и технологическое значение, намеченная технологическая схема, материалы пробных площадей и др.)
3	Проведение мероприятий ухода за лесами	До 31.12.2024	Участок после завершения мероприятия, оформленный в установленном порядке
4	Учет и оценка результатов работ	31.05.2025	Акт приемки (осмотра, обследования) участка с оценкой качества проведенного мероприятия

6. Характеристика участка и его элементов (насаждения, древостоя и др.): исходных, сохраняемых при проведении мероприятий, проектируемых после проведения мероприятий

Номер лесного квартала	98
Номер лесотаксационного выдела	23
Общая площадь	3,5

Состав насаждения до проведения рубки	9С1Б+ОС+С
Состав насаждения планируемое после проведения ухода	9С1Б+ОС+С
Вырубаемая (удаляемая) часть насаждения или характеристики иных мероприятий, проводимых на участке	15%
Подрост	6Б2ОС2С (10) 3,0 м, 1400 шт/га
Тип леса, бонитет	РТ, 1
Возраст	110/85/75/80
Полнота (сомкнутость)	0,5
Происхождение (естественное или искусственное)	естественное

7. Отвод и подготовка участка к проведению мероприятий (рубок ухода и других мероприятий)

Отграничение участка	Визир
Учетные работы	Отбор деревьев в рубку с клеймением

8. Проектируемая технология рубки ухода и других мероприятий ухода за лесами

Проектируемая технологическая сеть участка (общая характеристика, расстояние между коридорами, особенности формы, размещения- прокладки их, количество вырубаемой в них древесины, в процентах от исходного на 1 га)	Пасечная технология, ширина пасек 50-55 м, трелевка по естественным прогалам. Общая площадь под трассы прогалов 0,2 га. Общая площадь под погрузочными пунктами, производственными и бытовыми площадками - 0,2 га
Перечень и последовательность выполнения технологических операций, в т.ч. подготовительных, основных, заключительных, вспомогательных	Уборка особо опасных деревьев, подготовка погрузочных пунктов, обеспечение зон – бензопила, МТЗ. Валка - бензопилой, обрезка сучьев, частичная переработка (раскряжевка древесины) трелевка - МТЗ, хранение погрузка древесины – МТЗ, очистка мест рубок одновременно с заготовкой путем сбора порубочных остатков в кучи с последующим сжиганием их в пожаробезопасный период и разбрасывания измельченных порубочных остатков в целях улучшения лесорастительных условий. Очистка (весенняя доочистка) мест рубок, путем сбора в кучи и сжигания порубочных остатков в пожаробезопасный период. Приведение в нормативное состояние дорог, квартальных просек
Дополняющие мероприятия возобновления леса при необходимости улучшения формирующих насаждений, осуществлении переформирования и реконструкции насаждений, в т.ч. с расчисткой определенных частей (мест) участков, минерализацией, рыхлением и другими мерами обработки почвы, ухода за возобновившимися естественно или высаженными растениями и другие	Сохранение подроста

9. Противопожарные мероприятия (параметры и характеристика противопожарных разрывов, барьеров, минерализованных полос и т.д.), технология их осуществления

В пожароопасный период 2024 года, минерализованная полоса 1,4 м, трактор МТЗ-82 в агрегате с плугом ПКЛ-70

10. Лесозащитные меры, в т.ч. защита от вредителей и болезней, повреждения дикими животными и грызунами, технология проводимых мероприятий

Соблюдение «Правил санитарной безопасности в лесах», утвержденных постановлением Правительства РФ № 2047 от 09.12.2020 года

11. Эколого-лесоводственные, природоохранные требования

Лесоводственные требования по сохранению почвы, деревьев, подроста и др.	6Б2ОС2С (10) 3,0 м, 1400 шт/га
Требования по сохранению особо охраняемых элементов экосистем, биоразнообразия	-

Лесозащитные требования	Соблюдение «Правил санитарной безопасности в лесах» № 2047 от 09.12.2020 года
Противопожарные требования	Соблюдение правил пожарной безопасности в лесах № 1614 от 07.10.2020

12. Техническое, бытовое, санитарно-гигиеническое обеспечение выполнения работ, требования безопасности их выполнения и производственные показатели

Оснащение бригады: рабочие машины, механизмы, транспортные средства, приспособления для безопасной работы в соответствии с правилами по охране труда	Трактор МТЗ-82, бензопилы, УАЗ-452, передвижной домик для обогрева, горячим питанием, доброкачественной питьевой водой, аптечкой для оказания первой помощи, и соответствующими СИЗ, лопаты -5шт, топор- 2шт, пила поперечная-1, бензопила -1, ранцевый огнетушитель -2шт, ведра – 2шт., аптечка первой помощи -1, средства связи-1, трос 50м – 1шт, каски – по количеству членов бригады.
Требования безопасности	Соблюдение «Правил по охране труда в лесозаготовительных, деревообрабатывающем производствах и при проведении лесохозяйственных работ» Приказ МТ и СЗ РФ от 23.09.2020 г № 664н
Производственные показатели	


13. Контроль проведения мероприятий

Текущий контроль проведения мероприятий	Постоянно
Периодический и окончательный контроль выполнения комплекса требований, установленных при проведении мероприятий ухода за лесами	Осмотр места рубки во время и после окончания заготовки

14. Оценка качества и эффективности проведения мероприятий

Оценка качества выполнения работ	Осмотр места рубки после окончания заготовки
Оценка текущего (наличного) и ожидаемого эффекта от проведения мероприятий	Выполнено, либо не выполнено

Проект составил:

(специалист) Начальник Бобровского ПУ  Данилов А.А.

« 08 » сентября 2023 г.

С проектом проведения мероприятий, технологией, условиями работы и правилами охраны труда ознакомился

(дата, должность, подпись.)

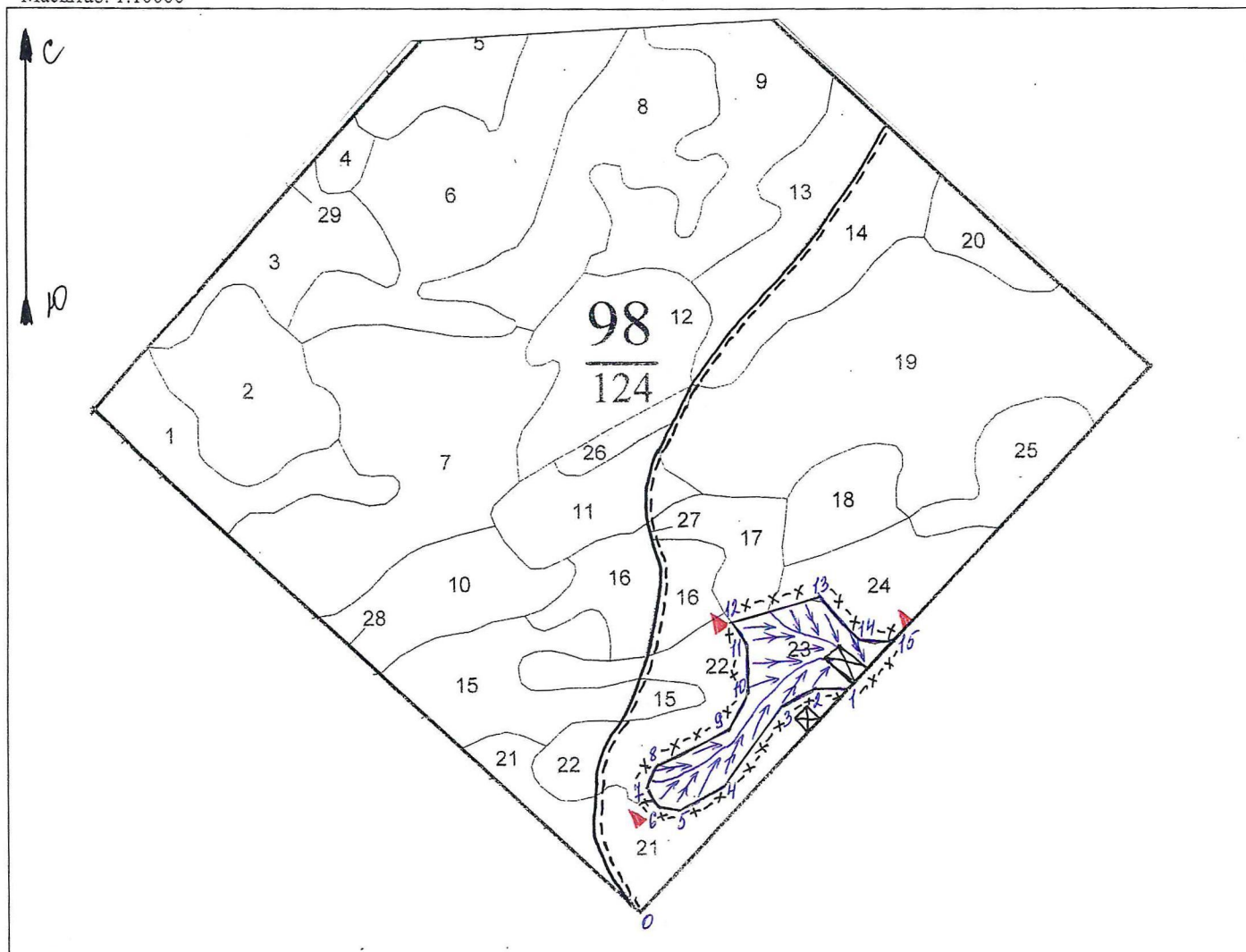
С технологией и условиями работ по проекту и правилам охраны труда рабочих ознакомил

Мастер (исполнитель) _____

« ____ » _____ 20__ г.

Технологическая схема проведения мероприятия ухода за лесами (рубок ухода), дополнительных лесовосстановительных, противопожарных, лесозащитных и других мероприятий) и выполнения технологических операций по видам мероприятий ухода за лесами.

Масштаб: 1:10000



Экспликация лесосеки					
Номера точек	Румбы линий	Длина линий, м	Номера точек	Румбы линий	Длина линий, м
Привязка:					
0-1	СВ:36	455			
Лесосека:					
1-2	ЮЗ:83	50	9-10	СВ:21	60
2-3	ЮЗ:54	50	10-11	СЗ:7	75
3-4	ЮЗ:29	145	11-12	СЗ:41	40
4-5	ЮЗ:52	80	12-13	СВ:67	127
5-6	СЗ:87	30	13-14	ЮВ:52	90
6-7	СЗ:38	40	14-15	СВ:84	45
7-8	СВ:22	35	15-1	ЮЗ:36	95
8-9	СВ:57	120			
Условные обозначения					
Квартальная просека		Лесная дорога			
Граница лесосеки, не эксплуатационного участка		Производственные и бытовые площадки			
Граница 50 м зоны безопасности		Погрузочные пункты, места складирования заготовленной древесины			1) N 53 52.686 E 082 11.564
Трассы волоков (технологических коридоров)		Пробная площадь			
Направление валки		Не эксплуатационный участок			
Направление трелевки		Места установки информационных знаков			