

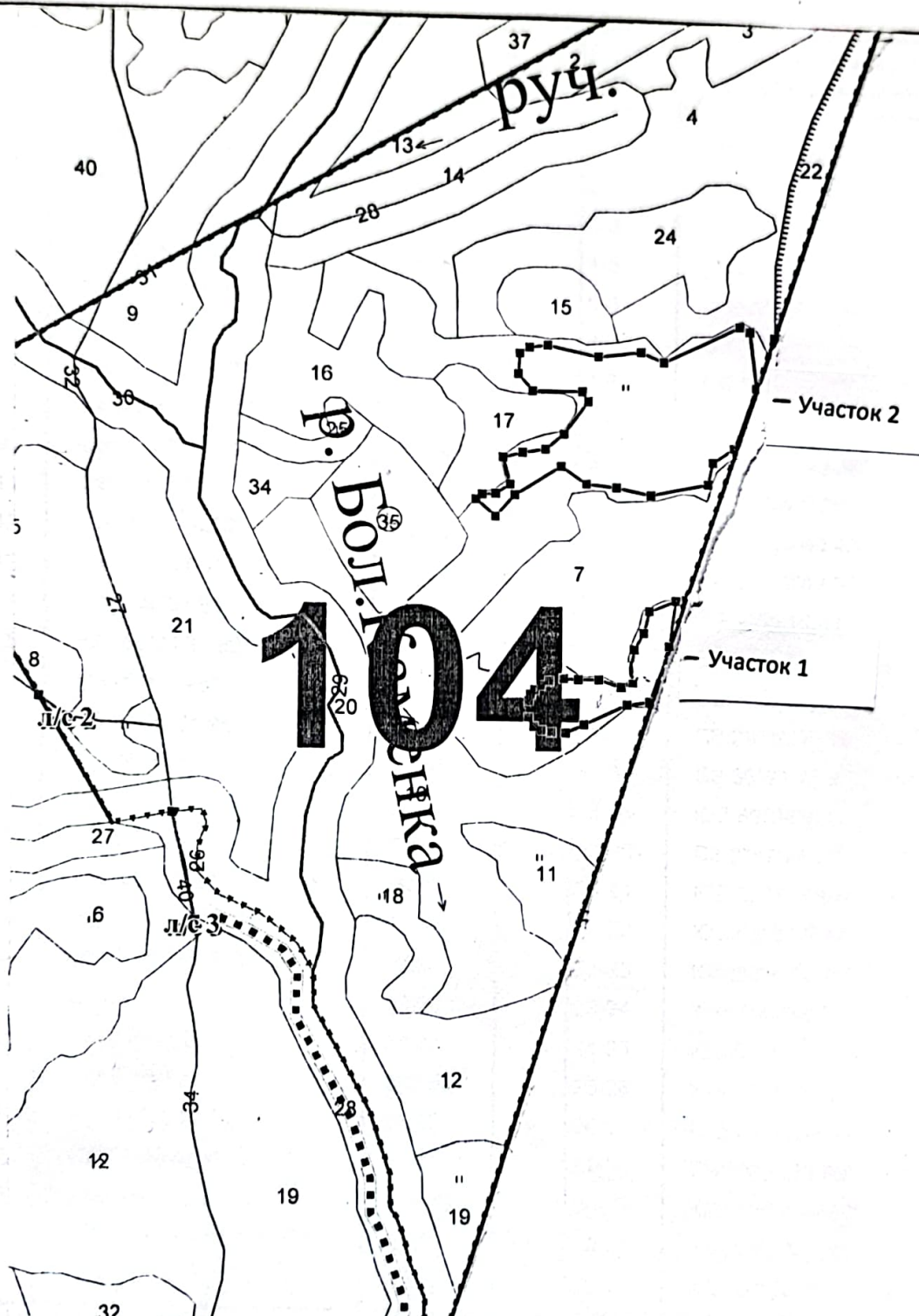
СХЕМА

расположения лесного участка, отведенного под искусственное лесовосстановление

Местоположение лесного участка:

Лесничество: Маслянинское, Егорьевский л/х участок, номер квартала—104, номер выдела—6,

Площадь участка - 8,2759 га. Масштаб 1:10000.



Условные обозначения:

.....

квартальные просеки;

границы выделов;

границы лесосеки;

СХЕМА

расположения лесного участка, отведенного под искусственное лесовосстановление

Местоположение лесного участка:

Лесничество: Маслянинское, Егорьевский л/х участок, номер квартала-104, номер выдела-6,

Площадь участка - 8,2759 га, в том числе Участок 1-1,6048 га, Участок 2-6,6711 га. Масштаб 1:10000.

Участок 1-1,6048 га

Номера точек	Румбы линий (по истинному меридиану)	Длина, м
1-2	СВ:82°16'51.29"	15.45
2-3	СЗ:87°55'6.23"	75.77
3-4	СЗ:5°0'49.16"	167.29
4-5	ЮЗ:79°6'59.09"	280.2
5-6	СЗ:71°42'10.65"	128.96
6-7	СВ:15°22'4.17"	190.48
7-8	СВ:75°46'55.09"	114.26
8-9	ЮВ:69°41'22.07"	40.37
9-10	СВ:51°21'27.33"	17.95
10-11	СЗ:4°57'44.2"	32.37
11-12	СВ:20°12'54.07"	28.39
12-13	СВ:75°4'3.09"	43.53
13-14	СВ:3°48'57.84"	147.55
14-15	ЮВ:88°31'27.82"	60.31
15-16	СВ:0°18'3.98"	266.4
16-17	СЗ:21°26'34.95"	42.18
17-18	СЗ:28°36'55.81"	17.56
18-19	СЗ:83°2'26.04"	69.22
19-20	СВ:4°56'46.23"	146.37
20-21	ЮВ:24°30'44.3"	192.63
21-22	ЮВ:77°25'42.22"	12.93
22-23	ЮВ:74°26'30.69"	26.2
23-24	ЮВ:0°0'0"	32.25
24-25	ЮЗ:75°1'5.74"	21.77
25-26	ЮЗ:1°14'42.84"	322.57
26-27	ЮВ:15°15'22.39"	95.92
27-28	СВ:77°20'48.37"	70.41
28-29	ЮВ:8°9'58.86"	315.88
29-30	ЮЗ:5°54'39.77"	40.88
30-2	ЮВ:6°53'8.23"	81.91

Номера точек	Румбы линий (по магнитному меридиану)	Длина, м
1-2	СВ:74°28'42.08"	15.45
2-3	ЮЗ:84°23'37.49"	75.77
3-4	СЗ:12°45'4.06"	167.29
4-5	ЮЗ:71°22'42.87"	280.2
5-6	СЗ:79°26'41.82"	128.96
6-7	СВ:7°37'49.17"	190.48
7-8	СВ:68°2'49.09"	114.26
8-9	ЮВ:77°25'59.86"	40.37
9-10	СВ:43°37'10.34"	17.95
10-11	СЗ:12°42'0.26"	32.37
11-12	СВ:12°28'40.43"	28.39
12-13	СВ:67°19'42.96"	43.53
13-14	СЗ:3°55'16.51"	147.55
14-15	СВ:83°33'40.09"	60.31
15-16	СЗ:7°26'11.3"	266.4
16-17	СЗ:29°10'49.57"	42.18
17-18	СЗ:36°21'20.31"	17.56
18-19	ЮЗ:89°34'8.07"	69.22
19-20	СЗ:2°47'27.72"	146.37
20-21	ЮВ:32°14'59.41"	192.63
21-22	ЮВ:85°3'55.44"	12.93
22-23	ЮВ:82°8'31.45"	26.2
23-24	ЮВ:7°44'14.89"	32.25
24-25	ЮЗ:67°17'49.62"	21.77
25-26	ЮВ:6°29'31.72"	322.57
26-27	ЮВ:22°59'37.39"	95.92
27-28	СВ:69°36'25.89"	70.41
28-29	ЮВ:15°54'14.03"	315.88
29-30	ЮВ:1°49'33.32"	40.88
30-2	ЮВ:14°37'23.4"	81.91

СХЕМА

расположения лесного участка, отведенного под искусственное лесовосстановление

Местоположение лесного участка:

Лесничество: Маслянинское, Егорьевский л/х участок, номер квартала-104, номер выдела-6,

Площадь участка - 8,2759 га, в том числе Участок 1-1,6048 га, Участок 2-6,6711 га. Масштаб 1:10000.

Участок 2-6,6711 га.

Номера точек	Румбы линий (по истинному меридиану)	Длина, м
1-2	СВ:18°43'48.92"	82.65
2-3	СЗ:87°55'6.23"	75.77
3-4	СЗ:5°0'49.16"	167.29
4-5	ЮЗ:79°6'59.09"	280.2
5-6	СЗ:71°42'10.65"	128.96
6-7	СВ:15°22'4.17"	190.48
7-8	СВ:75°46'55.09"	114.26
8-9	ЮВ:69°41'22.07"	40.37
9-10	СВ:51°21'27.33"	17.95
10-11	СЗ:4°57'44.2"	32.37
11-12	СВ:20°12'54.07"	28.39
12-13	СВ:75°4'3.09"	43.53
13-14	СВ:3°48'57.84"	147.55
14-15	ЮВ:88°31'27.82"	60.31
15-16	СВ:0°18'3.98"	266.4
16-17	СЗ:21°26'34.95"	42.18
17-18	СЗ:28°36'55.81"	17.56
18-19	СЗ:83°2'26.04"	69.22
19-20	СВ:4°56'46.23"	146.37
20-21	ЮВ:24°30'44.3"	192.63
21-22	ЮВ:77°25'42.22"	12.93
22-23	ЮВ:74°26'30.69"	26.2
23-24	ЮВ:0°0'0"	32.25
24-25	ЮЗ:75°1'5.74"	21.77
25-26	ЮЗ:1°14'42.84"	322.57
26-27	ЮВ:15°15'22.39"	95.92
27-28	СВ:77°20'48.37"	70.41
28-29	ЮВ:8°9'58.86"	315.88
29-30	ЮЗ:5°54'39.77"	40.88
30-2	ЮВ:6°53'8.23"	81.91

Номера точек	Румбы линий (по магнитному меридиану)	Длина, м
1-2	СВ:10°59'35.03"	82.65
2-3	ЮЗ:84°23'37.49"	75.77
3-4	СЗ:12°45'4.06"	167.29
4-5	ЮЗ:71°22'42.87"	280.2
5-6	СЗ:79°26'41.82"	128.96
6-7	СВ:7°37'49.17"	190.48
7-8	СВ:68°2'49.09"	114.26
8-9	ЮВ:77°25'59.86"	40.37
9-10	СВ:43°37'10.34"	17.95
10-11	СЗ:12°42'0.26"	32.37
11-12	СВ:12°28'40.43"	28.39
12-13	СВ:67°19'42.96"	43.53
13-14	СЗ:3°55'16.51"	147.55
14-15	СВ:83°33'40.09"	60.31
15-16	СЗ:7°26'11.3"	266.4
16-17	СЗ:29°10'49.57"	42.18
17-18	СЗ:36°21'20.31"	17.56
18-19	ЮЗ:89°34'8.07"	69.22
19-20	СЗ:2°47'27.72"	146.37
20-21	ЮВ:32°14'59.41"	192.63
21-22	ЮВ:85°3'55.44"	12.93
22-23	ЮВ:82°8'31.45"	26.2
23-24	ЮВ:7°44'14.89"	32.25
24-25	ЮЗ:67°17'49.62"	21.77
25-26	ЮВ:6°29'31.72"	322.57
26-27	ЮВ:22°59'37.39"	95.92
27-28	СВ:69°36'25.89"	70.41
28-29	ЮВ:15°54'14.03"	315.88
29-30	ЮВ:1°49'33.32"	40.88
30-2	ЮВ:14°37'23.4"	81.91