



УТВЕРЖДАЮ

Директор ООО «Ритм»  
Кононыкин В.Г.

» сентября 20 23 г.

## ПРОЕКТ УХОДА ЗА ЛЕСАМИ

### 1. Общие сведения

Наименование субъекта Российской Федерации	Новосибирская область
Наименование лесничества (лесопарка)	Колыванское
Наименование участкового лесничества	Кандауровский
Наименование урочища (при наличии)	
Целевое назначение лесов	Защитные леса
Категория защитных лесов	Леса, расположенные в пустынных, полупустынных, лесостепных, лесотундровых зонах, степях, горах
Договор аренды лесного участка	1/18-3 от 27.10.2009 г.
Право постоянного (бессрочного) пользования	
Проект освоения лесов	
Договор купли-продажи лесных насаждений	
Контракт на выполнение работ по охране, защите, воспроизводству лесов	

### 2. Местоположение и площадь участка, характеристика насаждения, площадь участка до проведения рубки ухода

Номер лесного квартала	49
Номер лесотаксационного выдела	29
Общая площадь	3,9
Состав насаждения	7Б3Ос+Б+Ос
Подрост	--
Тип леса, бонитет	РТ, 1
Возраст	40/45/65/65
Полнота (сомкнутость)	0,9
Происхождение (естественное или искусственное)	естественное

### 3. Характеристика лесорастительных и других условий

Элемент рельефа	Равнинный
Экспозиция и величина склона	
Почвенно-грунтовые условия	Дерново-среднеподзолистая
Тип лесорастительных условий	Разнотравный
Размещение деревьев, подлежащих удалению или сохранению (равномерное, групповое, куртинное)	Равномерное
Другие условия	

### 4. Планируемые мероприятия

Вид(ы) мероприятий в соответствии с Правилами ухода за лесами	Уход за лесными насаждениями
Характеристика видов мероприятий, проводимых на участках, в т.ч.	
Рубки ухода (осветления, прочистки, прореживание, проходные рубки, сохранение насаждений)	Проходная
Обновление насаждений. Обновительные рубки ухода в сочетании с мерами содействия лесовозобновлению и другими необходимыми	—

мероприятиями	
Переформирование насаждений. Рубки ухода переформирования лесных насаждений с дополнением их мероприятиями содействия лесовозобновлению	—
Реконструкция лесных насаждений (рубки реконструкции в сочетании с мероприятиями лесовозобновления – лесовосстановления)	—
Противопожарный уход за лесами	—
Санитарный уход за лесами	—
Уход за лесовозобновлением, подростом и другими ценными компонентами насаждений	—
Уход за опушками леса	—
Уход за подлеском	—
Обрезка сучьев и ветвей в насаждении	—
Химический уход	—
Удобрение леса	—
Пирогенный уход	—
Рекреационно-ландшафтный уход за лесами	—
Агролесомелиоративные мероприятия	—

*5. Основные нормативы мероприятия*

интенсивность рубки ухода	до 20 %
исходный запас	Запас на лесосеке - 741 м3 Запас на 1 га - 190 м3
объем вырубаемой древесины (общий/ ликвид)	148 м3 / 131 м3
Объем древесины, подлежащей заготовке всего, куб.м.	131 м3
В том числе:	
Деловой по породам	4
Сосна	--
Береза	4
Осина	--
Дров по породам	127
Сосна	--
Береза	127
Осина	--
сопутствующие лесовосстановительные меры, содействие лесовозобновлению	--

*6. Содержание, этапы работ, сроки их выполнения и результаты*

№№ этапов	Этапы работ	Сроки выполнения, месяц, год (от...до)	Проектируемые результаты по этапам
1	2	3	4
1	Обследование участка, установление,	01.09.2023 06.09.2023	Установленная (уточненная) характеристика участка и Проект ухода за лесами

	уточнение его характеристик и разработка Проекта ухода за лесами			
2	Отвод и подготовка участка к проведению ухода с закладкой пробных площадей	07.09.2023 13.09.2023	Отведенный и оформленный в натуре участок, материалы отвода, приемки отведенного участка с оценкой качества отвода, уточненной схемой, размещением дорог, просек старых волоков и др. элементов, имеющих лесоводственное и технологическое значение, намеченная технологическая схема, материалы пробных площадей и др.)	
3	Проведение мероприятий ухода за лесами	11.10.2023 31.12.2023	Участок после завершения мероприятия, оформленный в установленном порядке	
4	Учет и оценка результатов работ	Не позднее 28.02.2024	Акт приемки (осмотра, обследования) участка с оценкой качества проведенного мероприятия	

7. Характеристика участка и его элементов (насаждения, древостоя и др.): исходных, сохраняемых при проведении мероприятий, проектируемых после проведения мероприятий

Номер лесного квартала	49	
Номер лесотаксационного выдела	29	
Общая площадь	2,9	
Состав насаждения до проведения ухода	7БЗОс+Б+Ос	
Состав насаждения планируемое после проведения ухода	7БЗОс+Б+Ос	
Вырубаемая (удаляемая) часть насаждения или характеристики иных мероприятий, проводимых на участке	до 20 %	
Подрост	--	
Тип леса, бонитет	РТ, 1	
Возраст	40/45/65/65	
Полнота (сомкнутость)	0,7	
Происхождение (естественное или искусственное)	естественное	

8. Отвод и подготовка участка к проведению мероприятий (рубок ухода и других мероприятий)

Отграничение участка	Визир
Учетные работы	Отбор деревьев в рубку с клеймением

9. Проектируемая технология рубки ухода и других мероприятий ухода за лесами

Проектируемая технологическая сеть участка (общая характеристика, расстояние между коридорами, особенности формы, размещения-прокладки их, количество вырубаемой в них древесины, в процентах от исходного на 1 га)	Безопасная технология, трелевка по естественным просветам. Общая площадь под погрузочными пунктами, производственными и бытовыми площадками, - 0,25 га(на естественных редирах
Перечень и последовательность выполнения технологических операций, в т.ч. подготовительных,	Уборка опасных деревьев, подготовка погрузочных

<p>основных, заключительных, вспомогательных</p>	<p>пунктов, обозначение зон безопасности – бензопила, МТЗ.</p> <p>Валка – бензопилой, обрезка сучьев, частичная переработка (раскряжевка древесины) трелёвка – МТЗ, хранение, погрузка древесины – погрузчик.</p> <p>Очистка лесосеки от порубочных остатков путем измельчения порубочных остатков с разбрасыванием по лесосеке</p> <p>Очистка (весенняя доочистка) мест рубок, путем измельчения и разбрасывания в бесснежный период, приведение в нормативное состояние дорог, кварталных просек</p>	
<p>Дополняющие мероприятия возобновления леса при необходимости улучшения формируемых насаждений, осуществлении переформирования и реконструкции насаждений, в т.ч. с расчисткой определенных частей (мест) участков, минерализацией, рыхлением и другими мерами обработки почвы, ухода за возобновившимися естественно или высаженными растениями и другие</p>	<p>Рыхление почвы</p>	
<p>11. <i>Противопожарные мероприятия (параметры и характеристика противопожарных разрывов, барьеров, минерализованных полос и т.д.), технология их осуществления,</i></p>		
<p><u>В пожароопасный период 2023 года, минерализованная полоса 0,7 м трактор МТЗ-82 в агрегате с плугом ПКЛ-70</u></p>		
<p>11. <i>Лесозащитные меры, в т.ч. защита от вредителей и болезней, повреждения дикими животными и грызунами, технология проводимых мероприятий</i></p>		
<p><u>Соблюдение «Правил санитарной безопасности в лесах» утверждённых постановлением Правительства РФ № 2047 от 09.12.2020 года</u></p>		
<p>11. <i>Эколого-лесоводственные, природоохранные требования</i></p>		
<p>Лесоводственные требования по сохранению почвы, деревьев, подроста и др.</p>	<p>Подроста нет</p>	
<p>Требования по сохранению особо охраняемых элементов экосистем, биоразнообразия</p>		
<p>Лесозащитные требования</p>	<p>Соблюдение правил санитарной безопасности в лесах № 2047 от 09.12.2020</p>	
<p>Противопожарные требования</p>	<p>Соблюдение правил пожарной безопасности в лесах № 1614 от 07.10.2020</p>	

от 07.10.2020

*12. Техническое, бытовое, санитарно-гигиеническое обеспечение выполнения работ, требования безопасности их выполнения и производственные показатели*

Оснащение бригады: рабочие машины, механизмы, транспортные средства, приспособления для безопасной работы в соответствии с правилами по охране труда	Трактор МТЗ-82, бензопилы, передвижной домик для обогрева, горячим питанием, доброкачественной питьевой водой, аптечкой для оказания первой помощи, и соответствующими СИЗ, лопаты-3 шт, топор-1 шт, ведра на 10-15 литров- 2 шт, трос 50 м- 1 шт, каски- по количеству членов бригады.
Требования безопасности	Соблюдение «Правил по охране труда в лесозаготовительных, деревообрабатывающем производствах и при проведении лесохозяйственных работ» Приказ МТ и СЗ РФ от 23.09.2020 г № 644н

*13. Контроль проведения мероприятий*

Текущий контроль проведения мероприятий	Постоянно
Периодический и окончательный контроль выполнения комплекса требований, установленных при проведении мероприятий ухода за лесами	Осмотр места рубки во время и после окончания заготовки

*14. Оценка качества и эффективности проведения мероприятий*

Оценка качества выполнения работ	Осмотр места рубки после окончания заготовки
Оценка текущего (наличного) и ожидаемого эффекта от проведения мероприятий	Выполнено, либо не выполнено

Проект составил

Инженер л/пользования \_\_\_\_\_  Букин М.Ю. (ФИО)

« 11 » сентября 20 23 г.

С проектом проведения мероприятий, технологией, условиями работы и правилами охраны труда ознакомился

(дата, должность, подпись.)

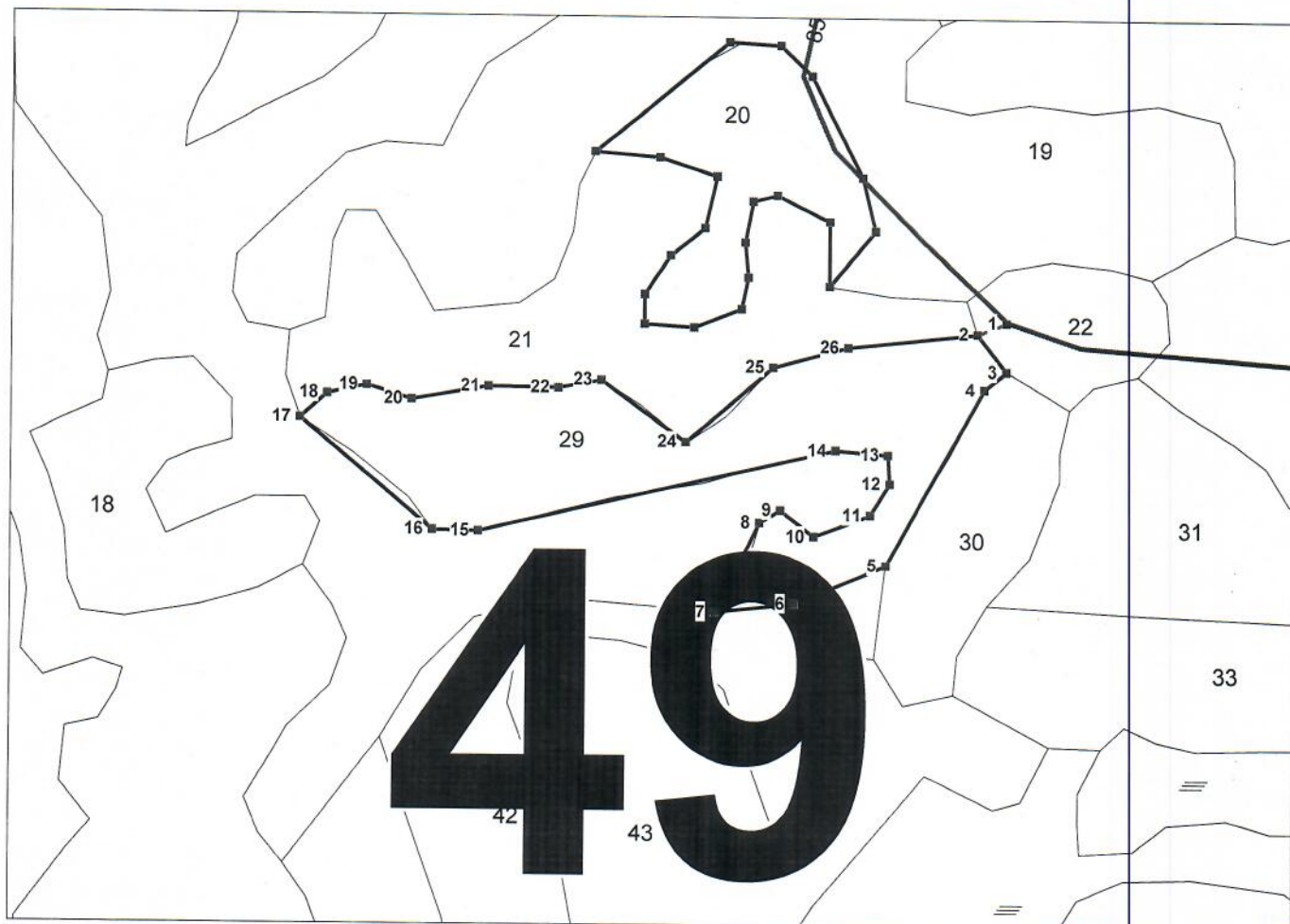
С технологией и условиями работ по проекту и правилам охраны труда рабочих ознакомил

Мастер (исполнитель) \_\_\_\_\_

« \_\_\_\_\_ » 20 \_\_\_\_\_

Технологическая схема (схемы) проведения мероприятия ухода за лесами (рубок ухода, дополнительных лесовосстановительных, противопожарных, лесозащитных и других мероприятий)

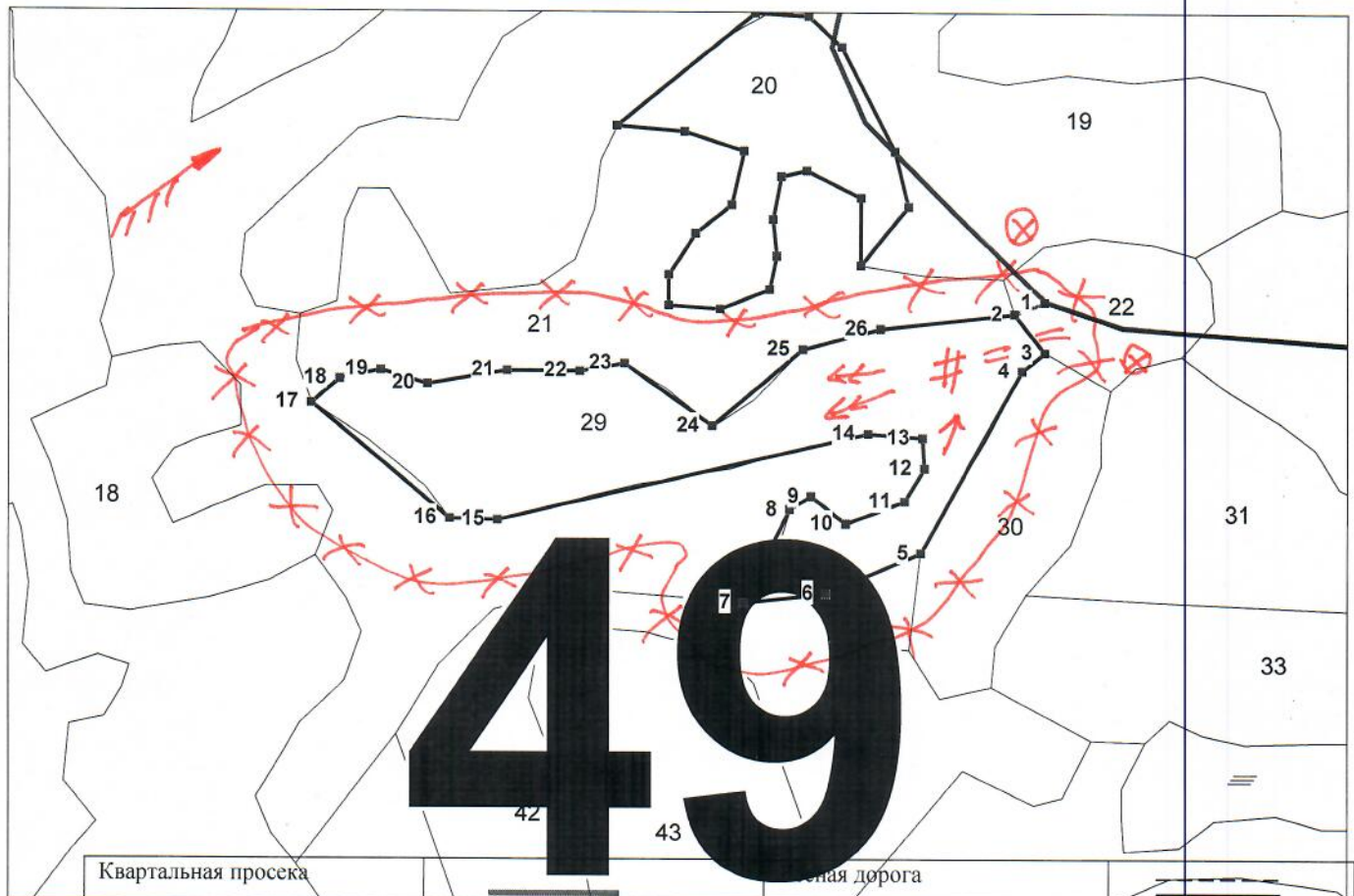
Общая схема участка и его привязки



Румбы и длины линий

Экспликация лесосеки					
Номера точек	Румбы линий	Длина линий м.	Номера точек	Румбы линий	Длина линий м.
Привязка:					
1-2	ЮЗ: 68°42'31.4"	22,0			
Лесосека:					
2-3	ЮВ: 37°55'56.9"	33,0	15-16	СЗ: 88°43'53.2"	32,0
3-4	ЮЗ: 51°12'21.3"	20,0	16-17	СЗ: 50°16'6.2"	121,0
4-5	ЮЗ: 29°8'51.6"	140,0	17-18	СВ: 48°44'23"	25,0
5-6	ЮЗ: 66°47'59.5"	70,0	18-19	СВ: 78°2'7.3"	28,0
6-7	ЮЗ: 83°43'53.7"	56,0	19-20	ЮВ: 73°23'10.8"	33,0
7-8	СВ: 26°18'11.4"	70,0	20-21	СВ: 80°19'43.9"	55,0
8-9	СВ: 59°11'29.9"	17,0	21-22	ЮВ: 89°26'7.3"	49,0
9-10	ЮВ: 52°24'57.4"	30,0	22-23	СВ: 79°47'35.5"	31,0
10-11	СВ: 69°31'33.5"	42,0	23-24	ЮВ: 54°18'38.1"	73,0
11-12	СВ: 31°14'39.2"	26,0	24-25	СВ: 49°29'43.6"	80,0
12-13	СЗ: 3°15'31.7"	21,0	25-26	СВ: 75°0'7"	55,0
13-14	СЗ: 85°37'34.2"	37,0	26-2	СВ: 83°42'58.6"	91,0
14-15	ЮЗ: 76°59'30.8"	257,0			

Схема (схемы) выполнения технологических операций  
по видам мероприятий ухода за лесами



Квартальная просека		Квадратная дорожка	
Граница лесосеки, не эксплуатационного участка		Производственные и бытовые площадки	
Граница 50 м зоны безопасности		Погрузочные пункты, места складирования заготовленной древесины	
Трассы волоков (технологических коридоров)		Места размещения строений и сооружений	
Направление валки		Не эксплуатационный участок	
Направление трелевки		Места установки информационных знаков	
Направление преобладающих ветров		<b>Валка опасных и сухостойных деревьев</b>	