



УТВЕРЖДАЮ

Директор ООО «Ритм»
Кононыкин В.Г.

« 11 » сентября 2023 г.

ПРОЕКТ УХОДА ЗА ЛЕСАМИ

1. Общие сведения

Наименование субъекта Российской Федерации	Новосибирская область
Наименование лесничества (лесопарка)	Кольванское
Наименование участкового лесничества	Кандауровский
Наименование урочища (при наличии)	
Целевое назначение лесов	Защитные леса
Категория защитных лесов	Леса, расположенные в пустынных, полупустынных, лесостепных, лесотундровых зонах, степях, горах
Договор аренды лесного участка	1/18-3 от 27.10.2009 г.
Право постоянного (бессрочного) пользования	
Проект освоения лесов	
Договор купли-продажи лесных насаждений	
Контракт на выполнение работ по охране, защите, воспроизводству лесов	

2. Местоположение и площадь участка, характеристика насаждения, площадь участка до проведения рубки ухода

Номер лесного квартала	48
Номер лесотаксационного выдела	5
Общая площадь	7,0
Состав насаждения	5Б2Б3Ос/ 10Е
Подрост	--
Тип леса, бонитет	РТ, 2
Возраст	40/90/45/27
Полнота (сомкнутость)	0,9
Происхождение (естественное или искусственное)	естественное

3. Характеристика лесорастительных и других условий

Элемент рельефа	Равнинный
Экспозиция и величина склона	
Почвенно-грунтовые условия	Дерново-среднеподзолистая
Тип лесорастительных условий	Разнотравный
Размещение деревьев, подлежащих удалению или сохранению (равномерное, групповое, куртинное)	Равномерное
Другие условия	

4. Планируемые мероприятия

Вид(ы) мероприятий в соответствии с Правилами ухода за лесами	Уход за лесными насаждениями
Характеристика видов мероприятий, проводимых на участках, в т.ч.	
Рубки ухода (осветления, прочистки, прореживание, проходные рубки, сохранение насаждений)	Проходная
Обновление насаждений. Обновительные рубки ухода в сочетании с мерами содействия лесовозобновлению и другими необходимыми	

мероприятиями	
Переформирование насаждений. Рубки ухода переформирования лесных насаждений с дополнением их мероприятиями содействия лесовозобновлению	—
Реконструкция лесных насаждений (рубки реконструкции в сочетании с мероприятиями лесовозобновления – лесовосстановления)	—
Противопожарный уход за лесами	—
Санитарный уход за лесами	—
Уход за лесовозобновлением, подростом и другими ценными компонентами насаждений	—
Уход за опушками леса	—
Уход за подростом	—
Обрезка сучьев и ветвей в насаждении	—
Химический уход	—
Удобрение леса	—
Пирогенный уход	—
Рекреационно-ландшафтный уход за лесами	—
Агролесомелиоративные мероприятия	—

5. Основные нормативы мероприятия

интенсивность рубки ухода	до 20 %
исходный запас	Запас на лесосеке - 875 м3 Запас на 1 га - 125 м3
объем вырубаемой древесины (общий/ ликвид)	176 м3 / 156 м3
Объем древесины, подлежащей заготовке всего, куб.м.	156 м3
В том числе:	
Деловой по породам	5
Сосна	--
Береза	5
Осина	--
Дров по породам	151
Сосна	--
Береза	151
Осина	--
сопутствующие лесовосстановительные меры, содействие лесовозобновлению	--

6. Содержание, этапы работ, сроки их выполнения и результаты

№№ этапов	Этапы работ	Сроки выполнения, месяц, год (от...до)	Проектируемые результаты по этапам
1	2	3	4
1	Обследование участка, установление,	01.09.2023 06.09.2023	Установленная (уточненная) характеристика участка и Проект ухода за лесами

	уточнение его характеристик и разработка Проекта ухода за лесами		
2	Отвод и подготовка участка к проведению ухода с закладкой пробных площадей	07.09.2023 13.09.2023	Отведенный и оформленный в натуре участок, материалы отвода, приемки отведенного участка с оценкой качества отвода, уточненной схемой, размещением дорог, просек старых волоков и др. элементов, имеющих лесоводственное и технологическое значение, намеченная технологическая схема, материалы пробных площадей и др.)
3	Проведение мероприятий ухода за лесами	11.10.2023 31.12.2023	Участок после завершения мероприятия, оформленный в установленном порядке
4	Учет и оценка результатов работ	Не позднее 28.02.2024	Акт приемки (осмотра, обследования) участка с оценкой качества проведенного мероприятия

7. Характеристика участка и его элементов (насаждения, древостоя и др.): исходных, сохраняемых при проведении мероприятий, проектируемых после проведения мероприятий

Номер лесного квартала	48
Номер лесотаксационного выдела	5
Общая площадь	7,0
Состав насаждения до проведения ухода	5Б2Б3Ос/ 10Е
Состав насаждения планируемое после проведения ухода	5Б2Б3Ос/ 10Е
Вырубаемая (удаляемая) часть насаждения или характеристики иных мероприятий, проводимых на участке	до 20 %
Подрост	--
Тип леса, бонитет	РГ, 2
Возраст	40/90/45/27
Полнота (сомкнутость)	0,7
Происхождение (естественное или искусственное)	естественное

8. Отвод и подготовка участка к проведению мероприятий (рубок ухода и других мероприятий)

Отграничение участка	Визир
Учетные работы	Отбор деревьев в рубку с клеймением

9. Проектируемая технология рубки ухода и других мероприятий ухода за лесами

Проектируемая технологическая сеть участка (общая характеристика, расстояние между коридорами, особенности формы, размещения-прокладки их, количество вырубаемой в них древесины, в процентах от исходного на 1 га)	Безопасная технология, трелевка по естественным просветам. Общая площадь под погрузочными пунктами, производственными и бытовыми площадками, - 0,25 га(на естественных редианах
Перечень и последовательность выполнения технологических операций, в т.ч. подготовительных,	Уборка опасных деревьев, подготовка погрузочных

<p>основных, заключительных, вспомогательных</p>	<p>пунктов, обозначение зон безопасности – бензопила, МТЗ.</p> <p>Валка – бензопилой, обрезка сучьев, частичная переработка (раскряжевка древесины) трелёвка – МТЗ, хранение, погрузка древесины – погрузчик.</p> <p>Очистка лесосеки от порубочных остатков путем измельчения порубочных остатков с разбрасыванием по лесосеке</p> <p>Очистка (весенняя доочистка) мест рубок, путем измельчения и разбрасывания в бесснежный период, приведение в нормативное состояние дорог, квартальных просек</p>	
<p>Дополняющие мероприятия возобновления леса при необходимости улучшения формируемых насаждений, осуществлении переформирования и реконструкции насаждений, в т.ч. с расчисткой определенных частей (мест) участков, минерализацией, рыхлением и другими мерами обработки почвы, ухода за возобновившимися естественно или высаженными растениями и другие</p>	<p>Рыхление почвы</p>	
<p>11. <i>Противопожарные мероприятия (параметры и характеристика противопожарных разрывов, барьеров, минерализованных полос и т.д.), технология их осуществления,</i></p>		
<p><u>В пожароопасный период 2023 года, минерализованная полоса 0,7 м трактор МТЗ-82 в агрегате с плугом ПКЛ-70</u></p>		
<p>11. <i>Лесозащитные меры, в т.ч. защита от вредителей и болезней, повреждения дикими животными и грызунами, технология проводимых мероприятий</i></p>		
<p><u>Соблюдение «Правил санитарной безопасности в лесах» утверждённых постановлением Правительства РФ № 2047 от 09.12.2020 года</u></p>		
<p>11. <i>Эколого-лесоводственные, природоохранные требования</i></p>		
<p>Лесоводственные требования по сохранению почвы, деревьев, подроста и др.</p>	<p>Подроста нет</p>	
<p>Требования по сохранению особо охраняемых элементов экосистем, биоразнообразия</p>		
<p>Лесозащитные требования</p>	<p>Соблюдение правил санитарной безопасности в лесах № 2047 от 09.12.2020</p>	
<p>Противопожарные требования</p>	<p>Соблюдение правил пожарной безопасности в лесах № 1614 от 07.10.2020</p>	

12. Техническое, бытовое, санитарно-гигиеническое обеспечение выполнения работ, требования безопасности их выполнения и производственные показатели

Оснащение бригады: рабочие машины, механизмы, транспортные средства, приспособления для безопасной работы в соответствии с правилами по охране труда	Трактор МТЗ-82, бензопилы, передвижной домик для обогрева, горячим питанием, доброкачественной питьевой водой, аптечкой для оказания первой помощи, и соответствующими СИЗ, лопаты-3 шт, топор-1 шт, ведра на 10-15 литров- 2 шт, трос 50 м- 1 шт, каски- по количеству членов бригады.
Требования безопасности	Соблюдение «Правил по охране труда в лесозаготовительных, деревообрабатывающем производствах и при проведении лесохозяйственных работ» Приказ МТ и СЗ РФ от 23.09.2020 г № 644н

13. Контроль проведения мероприятий

Текущий контроль проведения мероприятий	Постоянно
Периодический и окончательный контроль выполнения комплекса требований, установленных при проведении мероприятий ухода за лесами	Осмотр места рубки во время и после окончания заготовки

14. Оценка качества и эффективности проведения мероприятий

Оценка качества выполнения работ	Осмотр места рубки после окончания заготовки
Оценка текущего (наличного) и ожидаемого эффекта от проведения мероприятий	Выполнено, либо не выполнено

Проект составил

Инженер л/пользования  Букин М.Ю. (ФИО)

« 11 » сентября 2023 г.

С проектом проведения мероприятий, технологией, условиями работы и правилами охраны труда ознакомился

(дата, должность, подпись.)

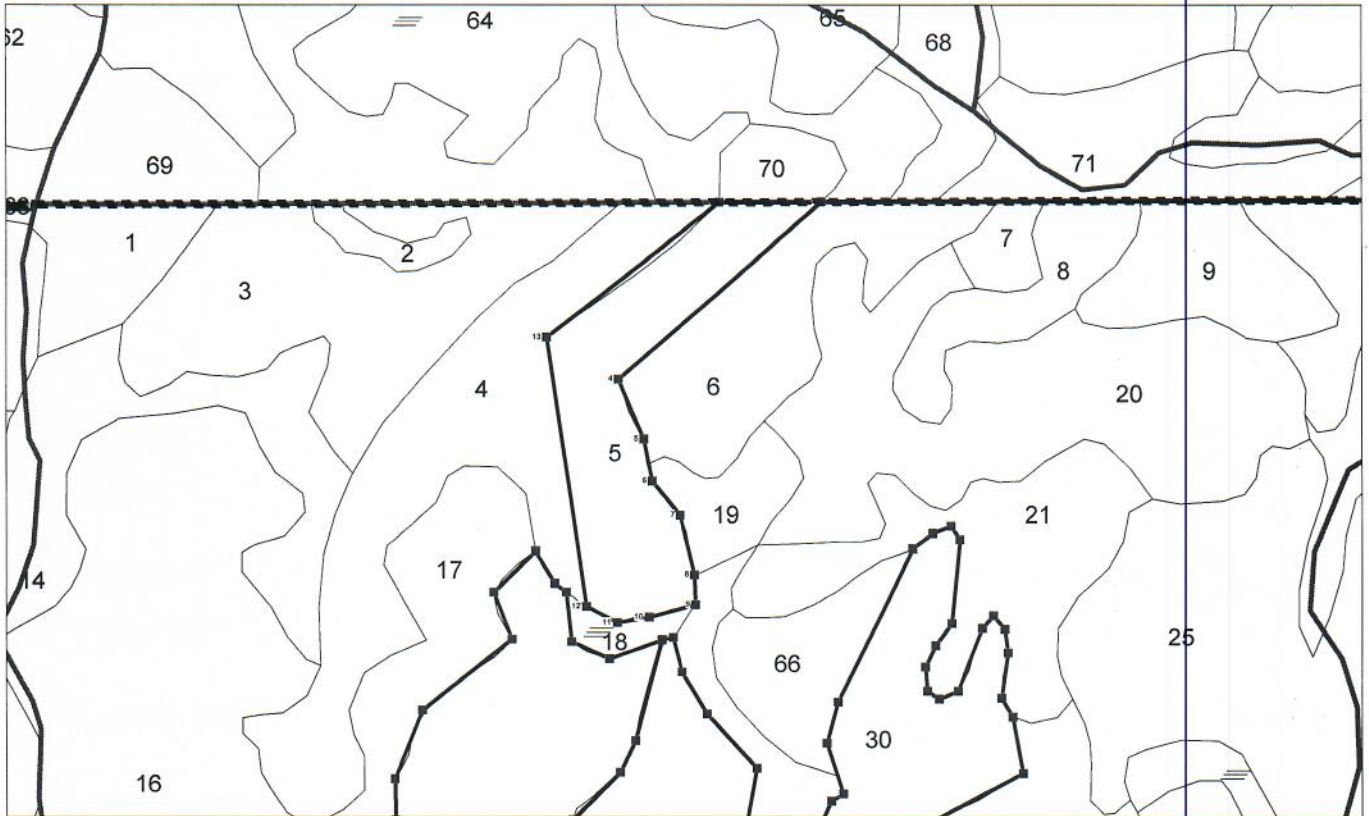
С технологией и условиями работ по проекту и правилам охраны труда рабочих ознакомил

« _____ » _____ 20_____ Мастер (исполнитель) _____

« _____ » _____ 20_____

Технологическая схема (схемы) проведения мероприятия ухода за лесами (рубок ухода, дополнительных лесовосстановительных, противопожарных, лесозащитных и других мероприятий)

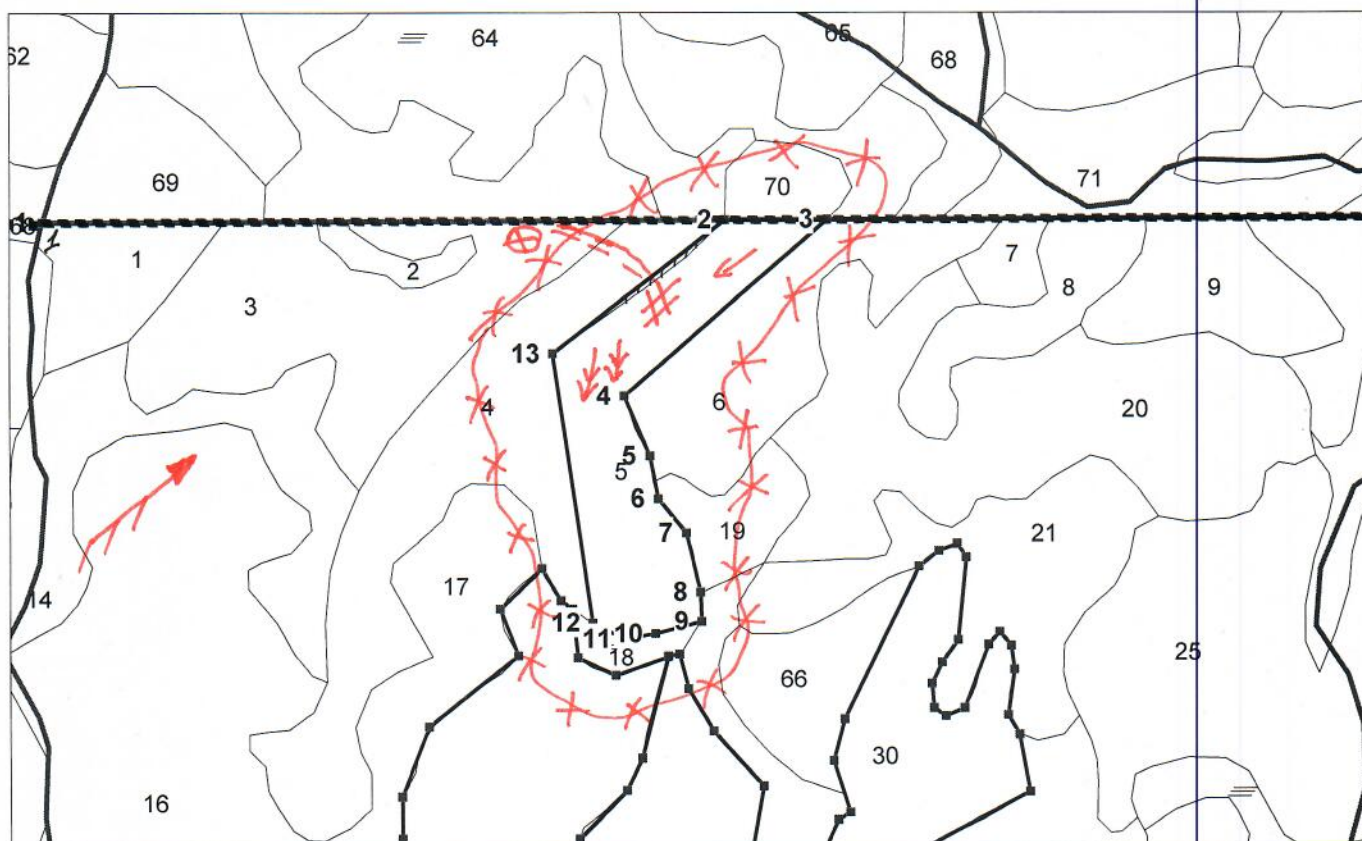
Общая схема участка и его привязки



Румбы и длины линий

Экспликация лесосеки					
Номера точек	Румбы линий	Длина линий м.	Номера точек	Румбы линий	Длина линий м.
Привязка:					
1-2	СВ: 89°48'3.7"	906,0			
Лесосека:					
2-3	СВ: 89°35'3.3"	135,0			
3-4	ЮЗ: 48°54'56.5"	357,0			
4-5	ЮВ: 22°43'6.2"	86,0			
5-6	ЮВ: 11°10'34"	57,0			
6-7	ЮВ: 39°24'35.5"	58,0			
7-8	ЮВ: 13°49'42.9"	80,0			
8-9	ЮВ: 1°50'7.5"	39,0			
9-10	ЮЗ: 74°54'1.6"	64,0			
10-11	ЮЗ: 79°59'19.8"	43,0			
11-12	СЗ: 62°24'45.4"	47,0			
12-13	СЗ: 8°17'11.4"	359,0			
13-2	СВ: 52°10'8"	290,0			

Схема (схемы) выполнения технологических операций по видам мероприятий ухода за лесами



Квартальная просека		Лесная дорога	
Граница лесосеки, не эксплуатационного участка		Производственные и бытовые площадки	
Граница 50 м зоны безопасности		Погрузочные пункты, места складирования заготовленной древесины	
Трассы волоков (технологических коридоров)		Места размещения строений и сооружений	
Направление валки		Не эксплуатационный участок	
Направление трелевки		Места установки информационных знаков	
Направление преобладающих ветров		Валка опасных и сухостойных деревьев	