

Составляют: лица, использующие леса на основании проекта освоения лесов, а также осуществляющие мероприятия по охране, защите, воспроизводству лесов в соответствии со статьей 19 Лесного кодекса Российской Федерации	Срок составления; до начала проведения мероприятий по уходу за лесами
--	---

УТВЕРЖДАЮ
 Директор ООО «ГСТ-3»
 Нишета. В. В.

« 30 » ³⁷ 06 2023 г.

ПРОЕКТ УХОДА ЗА ЛЕСАМИ

1. Общие сведения

Наименование субъекта Российской Федерации	Новосибирская область
Наименование лесничества (лесопарка)	Новосибирское
Наименование участкового лесничества	Кудряшовское
Наименование урочища (при наличии)	-----
Целевое назначение лесов	Защитные леса
Категория защитных лесов	Лесопарковая зона
Договор аренды лесного участка	от 18 .08. 2008г № 34/08
Право постоянного (бессрочного) пользования	-----
Проект освоения лесов	Утвержден приказом министерства природных ресурсов и экологии Новосибирской области № 147 от 12.02.2021 года
Договор купли-продажи лесных насаждений	-----
Контракт на выполнение работ по охране, защите, воспроизводству лесов	-----

2. Местоположение и площадь участка,

Номер лесного квартала	57
Номер лесотаксационного выдела	28
Площадь	1,7
Состав насаждения	8С2Б
Подрост	---
Тип леса, бонитет	РТ/1
Возраст	С(65)Б(65)
Полнота (сомкнутость)	0,9
Происхождение (естественное или искусственное)	естественное

3. Характеристика лесорастительных и других условий

Элемент рельефа	закрыт.гор.сомк
Экспозиция и величина склона	-----
Почвенно-грунтовые условия	супесчаные
Тип лесорастительных условий	Разнотравный
Размещение деревьев, подлежащих удалению или	равномерное

сохранению (равномерное, групповое, куртинное)	
Другие условия	-----

4. Планируемые мероприятия

Вид(ы) мероприятий в соответствии с Правилами ухода за лесами	Уход за лесными насаждениями
Характеристика видов мероприятий, проводимых на участках, в т.ч.	
Рубки ухода (осветления, прочистки, прореживание, проходные рубки, сохранение насаждений)	проходная рубка
Обновление насаждений. Обновительные рубки ухода в сочетании с мерами содействия лесовозобновлению и другими необходимыми мероприятиями	-----
Переформирование насаждений. Рубки ухода переформирования лесных насаждений с дополнением их мероприятиями содействия лесовозобновлению	----
Реконструкция лесных насаждений (рубки реконструкции в сочетании с мероприятиями лесовозобновления – лесовосстановления	----
Противопожарный уход за лесами	-----
Санитарный уход за лесами	-----
Уход за лесовозобновлением, подростом и другими ценными компонентами насаждений	-----
Уход за опушками леса	-----
Уход за подлеском	-----
Обрезка сучьев и ветвей в насаждении	----
Химический уход	-----
Удобрение леса	-----
Пирогенный уход	-----
Рекреационно-ландшафтный уход за лесами	----
Агро лесомелиоративные мероприятия	----

Основные нормативы мероприятия

интенсивность рубки ухода	15%
исходный запас	запас на выделе – 530 м ³ запас на 1 га – 310 м ³
объем вырубаемой древесины: Общий/Ликвид	79 м ³ / 69 м ³
объем древесины, подлежащий заготовке всего, куб.м	69 м ³
в том числе:	
Деловой по породам : Сосна/Берёза	34 м ³ /5 м ³
Дров по породам: Сосна/Берёза	16 м ³ /14 м ³
сопутствующие лесовосстановительные меры, содействие лесовозобновлению	----

5. Содержание, этапы работ, сроки их выполнения и результаты

№№ этапов	Этапы работ	Сроки выполнения, месяц, год (от...до)	Проектируемые результаты по этапам
-----------	-------------	--	------------------------------------

1	2	3	4
1	Обследование участка, установление, уточнение его характеристик и разработка Проекта ухода за лесами	04. 05. 2023г	Установленная (уточненная) характеристика участка и Проект ухода за лесами
2	Отвод и подготовка участка к проведению ухода с закладкой пробных площадей	05. 05. 2023г	Отведенный и оформленный в натуре участок, материалы отвода, приемки отведенного участка с оценкой качества отвода, уточненной схемой, размещением дорог, просек старых волоков и др. элементов, имеющих лесоводственное и технологическое значение, намеченная технологическая схема, материалы пробных площадей и др.)
3	Проведение мероприятий ухода за лесами	от 05.08.2023г. по 31.12.2023г.	Участок после завершения мероприятия, оформленный в установленном порядке
4	Учет и оценка результатов работ	не позднее 01. 05. 2024г	Акт приемки (осмотра, обследования) участка с оценкой качества проведенного мероприятия

6. *Характеристика участка и его элементов (насаждения, древостоя и др.): исходных, сохраняемых при проведении мероприятий, проектируемых после проведения мероприятий*

Состав / полнота до проведения ухода	8С2Б	0,9
Состав / полнота после проведения ухода	л/к 9С1Б/ед.д 10С	0,8
Вырубаемая (удаляемая) часть насаждения или характеристики иных мероприятий, проводимых на участке	15%	
Подрост	---	
Тип леса, Бонитет	РТ/1	
Возраст	С(65)Б(65)	
Происхождение (естественное или искусственное)	естественное	

7. *Отвод и подготовка участка к проведению мероприятий (рубок ухода и других мероприятий)*

Отграничение участка	Отграничение участка визирами, Постановка столба
Учетные работы	отбор деревьев в рубку с последующим клеймением

8. *Проектируемая технология рубки ухода и других мероприятий ухода за лесами*

Проектируемая технологическая сеть участка (общая характеристика, расстояние между коридорами, особенности формы, размещения-прокладки их, количество вырубаемой в	Без пасечная технология, трелёвка по естественным просветам, V вырубаемой
--	---

них древесины, в процентах от исходного на 1 га)	древесины С/Б- 46 м ³ /га
Перечень и последовательность выполнения технологических операций, в т.ч. подготовительных, основных, заключительных, вспомогательных	Установка информационных знаков. Рубка аварийных деревьев, подготовка погрузочных пунктов. Валка деревьев бензопилой, обрезка сучьев, частичная переработка (раскряжёвка древесины), трелёвка, хранение, погрузка древесины. Очистка лесосеки от порубочных остатков в мелкие кучи одновременно с заготовкой с дальнейшим оставлением на перегнивание. Очистка (весенняя доочистка) мест рубок, приведение в нормативное состояние дорог, кварталных просек.
Дополняющие мероприятия возобновления леса при необходимости улучшения формируемых насаждений, осуществлении переформирования и реконструкции насаждений, в т.ч. с расчисткой определенных частей (мест) участков, минерализацией, рыхлением и другими мерами обработки почвы, ухода за возобновившимися естественно или высаженными растениями и другие	

9. Противопожарные мероприятия (параметры и характеристика противопожарных разрывов, барьеров, минерализованных полос и т.д.), технология их осуществления

10. Лесозащитные меры, в т.ч. защита от вредителей и болезней, повреждения дикими животными и грызунами, технология проводимых мероприятий –
Соблюдение « Правил санитарной безопасности в лесах» утверждённых постановлением Правительства РФ № 2047 от 09. 12. 2020 года.

11. Эколого-лесоводственные, природоохранные требования

Лесоводственные требования по сохранению почвы, деревьев, подроста и др.	
Требования по сохранению особо охраняемых элементов экосистем, биоразнообразия	
Лесозащитные требования	<u>Соблюдение « Правил санитарной безопасности в лесах» № 2047 от 09. 12. 2020 года.</u>
Противопожарные требования	Соблюдение правил пожарной безопасности в

	лесах № 417 от 07. 10. 2020г
--	------------------------------

12. Техническое, бытовое, санитарно-гигиеническое обеспечение выполнения работ, требования безопасности их выполнения и производственные показатели

Оснащение бригады: рабочие машины, механизмы, транспортные средства, приспособления для безопасной работы в соответствии с правилами по охране труда	Трактора; бензопилы; передвижной домик для обогрева, горячим питанием, питьевой водой, аптечкой для оказания первой медицинской помощи, и соответствующими СИЗ, лопаты – 3, вёдра – 2 шт, трос, каски по количеству человек в бригаде.
Требования безопасности	Соблюдение приказа МТ и СЗ РФ от 23.09.2020 № 644н «Об утверждении Правил по охране труда в лесозаготовительном, деревообрабатывающем производствах и при выполнении лесохозяйственных работ».
Производственные показатели	

13. Контроль проведения мероприятий

Текущий контроль проведения мероприятий	Постоянно
Периодический и окончательный контроль выполнения комплекса требований, установленных при проведении мероприятий ухода за лесами	Осмотр места рубки во время и после окончания заготовки.

14. Оценка качества и эффективности проведения мероприятий

Оценка качества выполнения работ	Осмотр места рубки после окончания заготовки.
Оценка текущего (наличного) и ожидаемого эффекта от проведения мероприятий	Выполнено, либо не выполнено

Проект составил

(специалист) инженер И.И. Мухоморов (ф.и.о.)

" 29 " 06 2023 г.

С проектом проведения мероприятий, технологий, условиями работы и правилами охраны труда ознакомился

(дата, должность, подпись.)

С технологией и условиями работ по проекту и правилам охраны труда рабочих ознакомил

" " _____ 20__ г.
 Мастер (исполнитель) _____

Технологическая схема (схемы) проведения мероприятия ухода за лесами (рубок ухода, дополнительных лесовосстановительных, противопожарных, лесозащитных и других мероприятий)

Общая схема участка и его привязки

Румбы и длины линий

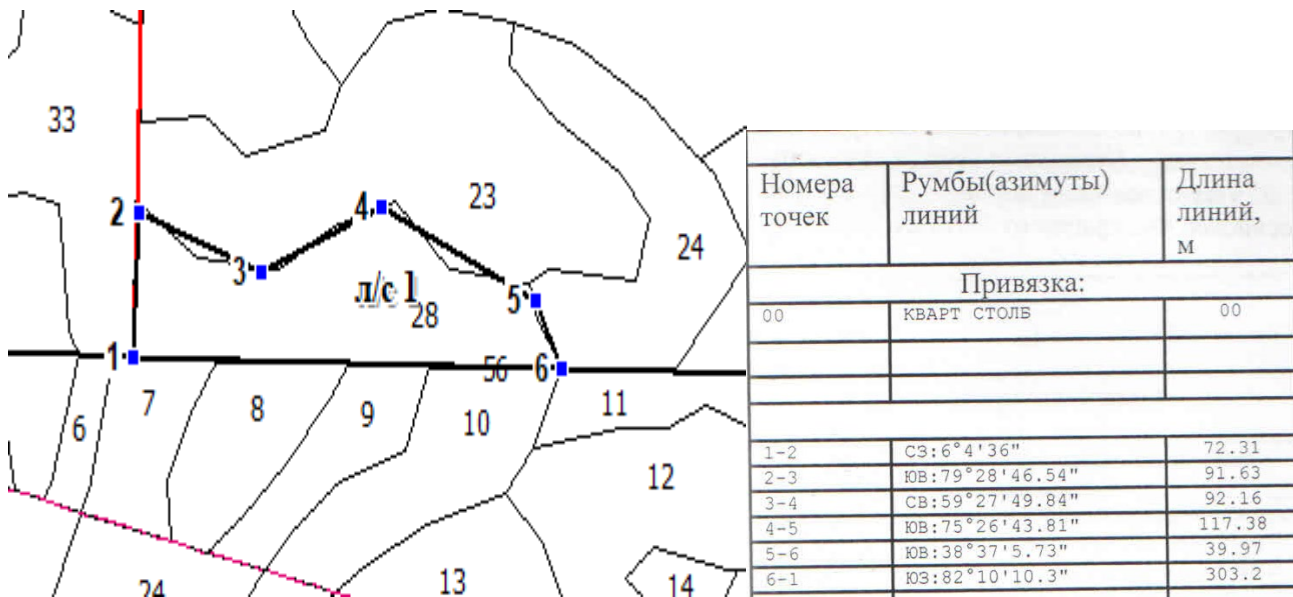
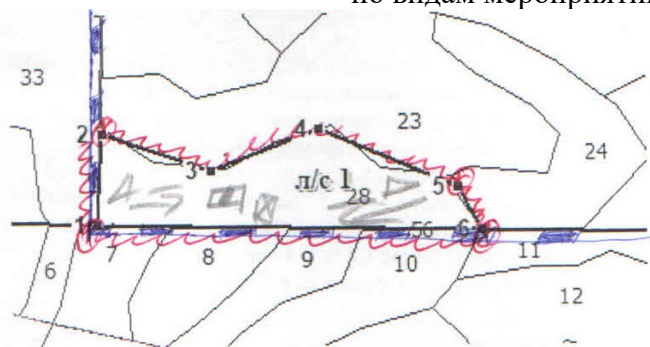


Схема (схемы) выполнения технологических операций по видам мероприятий ухода за лесами



Условные обозначения			
квартальная просека		лесная дорога	
граница лесосеки, неиспользуемого участка		производственные и бытовые площадки	
граница 50 м зоны безопасности		погрузочные пункты, места складирования заготовленной древесины	
трассы волоков (технологических коридоров)		места размещения строений и сооружений	
направление вышки		неиспользуемый участок	
направление трелевки		места установки информационных знаков	

Условные обозначения:

Технологическая (лесовозная) дорога
 Технологический (погрузочный) пункт
 Технологические визиры
 Пробные площади
 Магистральный технологический волок (коридор)
 Пасечный технологический волок (коридор)
 Места размещения бытовых помещений

Места стоянки (хранения) технических средств
 Схема разработки пасеки
 Места содействия лесовозобновлению
 Полосы (площадки) расчистки
 Схема обработки почвы
 Схема посадки (посева) и др.