

УТВЕРЖДАЮ

« 31 » мая 2023 г.

## ПРОЕКТ УХОДА ЗА ЛЕСАМИ

## 1. Общие сведения

Наименование субъекта Российской Федерации	Новосибирская область
Наименование лесничества (лесопарка)	Искитимское
Наименование участкового лесничества	Легостаевский ЛХУ
Наименование урочища (при наличии)	
Целевое назначение лесов	Защитные леса
Категория защитных лесов	Леса, расп.в пуст.степ.горах
Договор аренды лесного участка	От 21.01.2009г. №1\08-3
Право постоянного (бессрочного) пользования	
Проект освоения лесов	№ 93 от 24.01.2019 г.
Договор купли-продажи лесных насаждений	
Контракт на выполнение работ по охране, защите, воспроизводству лесов	

## 2. Местоположение и площадь участка,

Номер лесного квартала	400
Номер лесотаксационного выдела	27
Общая площадь	7,5
Состав насаждения	10Б
Подрост	-
Тип леса, бонитет	Разнотравный, 2
Возраст	55
Полнота (сомкнутость)	0,8
Происхождение (естественное или искусственное)	Естественное

## 3. Характеристика лесорастительных и других условий

Элемент рельефа	Равнинный
Экспозиция и величина склона	
Почвенно-грунтовые условия	Серые лесные
Тип лесорастительных условий	Разнотравный
Размещение деревьев, подлежащих удалению или сохранению (равномерное, групповое, куртинное)	Равномерное
Другие условия	

## 4. Планируемые мероприятия

Вид(ы) мероприятий в соответствии с Правилами ухода за лесами	Уход за лесными насаждениями
Характеристика видов мероприятий, проводимых на участках, в т.ч.	
Рубки ухода (осветления, прочистки, прореживание, проходные рубки, сохранение насаждений)	Проходная рубка
Обновление насаждений. Обновительные рубки ухода в сочетании с мерами содействия лесовозобновлению и другими необходимыми мероприятиями	
Переформирование насаждений. Рубки ухода переформирования лесных насаждений с дополнением их мероприятиями содействия лесовозобновлению	
Реконструкция лесных насаждений (рубки реконструкции в сочетании с мероприятиями лесовозобновления – лесовосстановления)	
Противопожарный уход за лесами	
Санитарный уход за лесами	
Уход за лесовозобновлением, подростом и другими ценными компонентами насаждений	
Уход за опушками леса	
Уход за подлеском	

Обрезка сучьев и ветвей в насаждении	
Химический уход	
Удобрение леса	
Пирогенный уход	
Рекреационно-ландшафтный уход за лесами	
Агролесомелиоративные мероприятия	

*Основные нормативы мероприятия*

интенсивность рубки ухода	10%
исходный запас	Общий запас – 1500 м <sup>3</sup> Запас на 1 га- 200 м <sup>3</sup>
Объем вырубаемой древесины(общий/ликвид)	146,4,0 м <sup>3</sup> /128,9 м <sup>3</sup>
Объем древесины подлежащий заготовке	146,4 м <sup>3</sup>
В том числе:	
Деловой по породам:	
Сосна	
Берёза	56,1 м <sup>3</sup>
Осина	
Дровяной по породам:	
Сосна	
Берёза	72,8 м <sup>3</sup>
Осина	
сопутствующие лесовосстановительные меры, содействие лесовозобновлению	

*5. Содержание, этапы работ, сроки их выполнения и результаты*

№№ этапов	Этапы работ	Сроки выполнения, месяц, год (от...до)	Проектируемые результаты по этапам
1	2	3	4
1	Обследование участка, установление, уточнение его характеристик и разработка Проекта ухода за лесами	Август 2022 г.	Установленная (уточненная) характеристика участка и Проект ухода за лесами
2	Отвод и подготовка участка к проведению ухода с закладкой пробных площадей	Август 2022 г.	Отведенный и оформленный в натуре участок, материалы отвода, приемки отведенного участка с оценкой качества отвода, уточненной схемой, размещением дорог, просек старых волоков и др. элементов, имеющих лесоводственное и технологическое значение, намеченная технологическая схема, материалы пробных площадей и др.)
3	Проведение мероприятий ухода за лесами	01.09.2023 г. 30.12.2023 г.	Участок после завершения мероприятия, оформленный в установленном порядке
4	Учет и оценка результатов работ	Не позднее 01.04.2024 г.	Акт приемки (осмотра, обследования) участка с оценкой качества проведенного мероприятия

*6. Характеристика участка и его элементов (насаждения, древостоя и др.): исходных, сохраняемых при проведении мероприятий, проектируемых после проведения мероприятий*

Номер лесного квартала	400
Номер лесного выдела	27
Общая площадь	7,5
До проведения ухода	10Б
Планируемое после проведения ухода	10Б
Вырубаемая (удаляемая) часть насаждения или характеристики иных мероприятий, проводимых на участке	10%
Подрост	
Тип леса, бонитет	Разнотравный , 2



Возраст	55
Полнота(Сомкнутость)	0,7
Происхождение(естественное или искусственное)	Естественное

*7. Отвод и подготовка участка к проведению мероприятий (рубок ухода и других мероприятий)*

Отграничение участка	визир
Учетные работы	Отбор деревьев в рубку с клеймением

*8. Проектируемая технология рубки ухода и других мероприятий ухода за лесами*

Проектируемая технологическая сеть участка (общая характеристика, расстояние между коридорами, особенности формы, размещения-прокладки их, количество вырубаемой в них древесины, в процентах от исходного на 1 га)	Безопасная технология, трелёвка по естественным просветам прогалинам, общая площадь под погрузочными площадками производственными и бытовыми –0,25 га.
Перечень и последовательность выполнения технологических операций, в т.ч. подготовительных, основных, заключительных, вспомогательных	Уборка аварийных деревьев – трактор МТЗ с 30 метр. тросом, Б/П. Подготовка погрузочных пунктов. Валка леса, обрезка сучьев, раскряжевка хлыстов-Б/П. Трелёвка сортиментов, штабелёвка леса-трактор МТЗ. Вывозка леса. Очистка мест рубок от порубочных остатков (весенняя доочистка в случае рубки в зимнее время; укладка порубочных остатков в кучи или валы шириной не более 3 метров для перегнивания, сжигания или разбрасывание их в измельченном виде по площади места рубки (лесосеки) на расстоянии не менее 10 метров от прилегающих лесных насаждений; завершение сжигания порубочных остатков при огневом способе очистки мест рубок (лесосек) до начала пожароопасного сезона. Сжигание порубочных остатков от летней заготовки древесины и порубочных остатков, собранных при весенней доочистке мест рубок (лесосек), производится осенью, после окончания пожароопасного сезона)
Дополняющие мероприятия возобновления леса при необходимости улучшения формируемых насаждений, осуществлении переформирования и реконструкции насаждений, в т.ч. с расчисткой определенных частей (мест) участков, минерализацией, рыхлением и другими мерами обработки почвы, ухода за возобновившимися естественно или высаженными растениями и другие	Не планируется.

*9. Противопожарные мероприятия (параметры и характеристика противопожарных разрывов, барьеров, минерализованных полос и т.д.), технология их осуществления в пожароопасный период 2023 года, минерализованная полоса 1,4 м трактор МТЗ-82 в агрегате с плугом ПКЛ- 70*

*10. Лесозащитные меры, в т.ч. защита от вредителей и болезней, повреждения дикими животными и грызунами, технология проводимых мероприятий*

Соблюдение правил санитарной безопасности в лесах от 9 декабря 2020 года № 2047

*11. Эколого-лесоводственные, природоохранные требования*

Лесоводственные требования по сохранению почвы, деревьев, подроста и др.	
--	--

Требования по сохранению особо охраняемых элементов экосистем, биоразнообразия	
Лесозащитные требования	Соблюдение правил санитарной безопасности в лесах от 9 декабря 2020 года № 2047
Противопожарные требования	Соблюдение Правил пожарной безопасности в лесах от 7 октября 2020 года №1614

*12. Техническое, бытовое, санитарно-гигиеническое обеспечение выполнения работ, требования безопасности их выполнения и производственные показатели*

Оснащение бригады: рабочие машины, механизмы, транспортные средства, приспособления для безопасной работы в соответствии с правилами по охране труда	Трактор МТЗ 82, бензопилы, УАЗ- 452, аптечка для оказания первой помощи, и соответствующими СИЗ, лопаты- 3 шт. топор-1 шт. ран. Огнетушители – 3 шт. ведра -2 шт. трос 50 м –1 шт. каски- по количеству членов бригады.
Требования безопасности	Соблюдение «Об утверждении Правил по охране труда в лесозаготовительном, деревообрабатывающем производствах и при выполнении лесохозяйственных работ» Приказ МТ и СЗ РФ от 23 сентября 2020 года № 644н
Производственные показатели	


*13. Контроль проведения мероприятий*

Текущий контроль проведения мероприятий	Постоянно
Периодический и окончательный контроль выполнения комплекса требований, установленных при проведении мероприятий ухода за лесами	Во время и по окончании заготовки лесосеки.

*14. Оценка качества и эффективности проведения мероприятий*

Оценка качества выполнения работ	После заготовки лесосеки.
Оценка текущего (наличного) и ожидаемого эффекта от проведения мероприятий	Выполнено / не выполнено

Проект составил

Начальник Легостаевского ЛХУ  Д.В. Логинов

" 31 " мая 2023 г.

С проектом проведения мероприятий, технологией, условиями работы и правилами охраны труда ознакомился

(дата, должность, подпись.)

С технологией и условиями работ по проекту и правилам охраны труда рабочих ознакомил

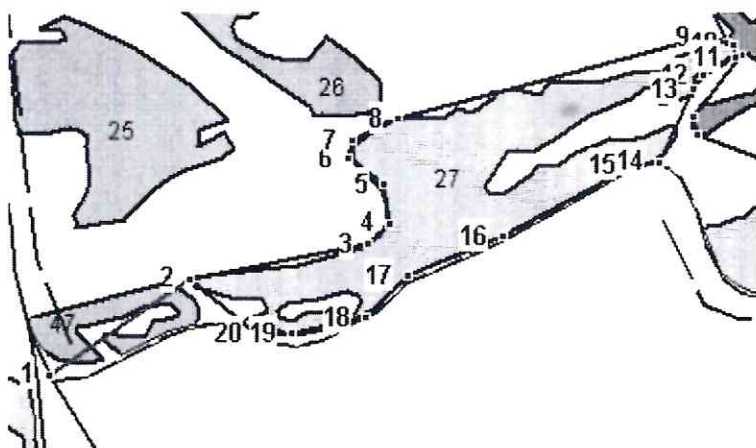
Мастер (исполнитель) \_\_\_\_\_

" \_\_\_\_\_ " \_\_\_\_\_ 2023 г.

Технологическая схема (схемы) проведения мероприятия ухода за лесами (рубок ухода, дополнительных лесовосстановительных, противопожарных, лесозащитных и других мероприятий)

Общая схема участка и его привязки, румбы и длины линий

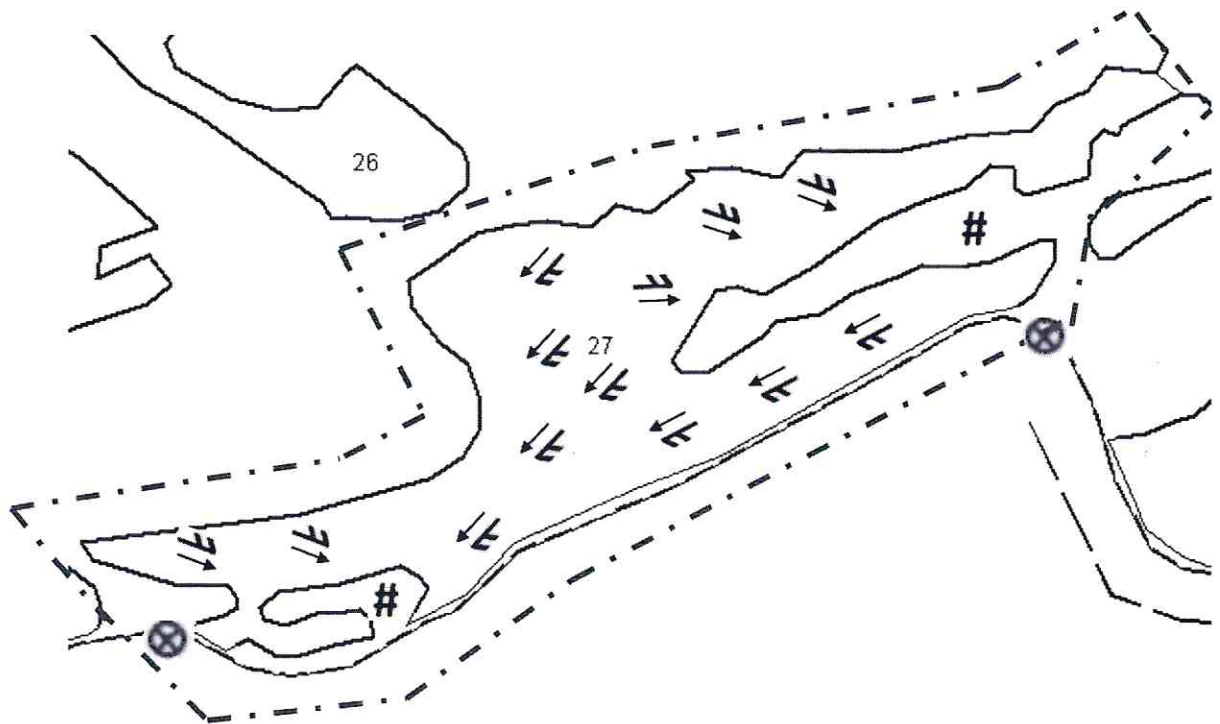
Масштаб: 1:10000



Экспликация лесосеки		
Номера точек	Румбы (азимуты) линий, °	Длина линий, м.
привязка:		
1-2	СВ: 55°22'16.8"	223.49
лесосека:		
2-3	СВ: 79°14'24.6"	241
3-4	СВ: 45°0'0"	41.2
4-5	СЗ: 9°2'13"	50.9
5-6	СЗ: 54°8'41.2"	58.7
6-7	СВ: 12°33'15.5"	24.4
7-8	СВ: 64°27'36"	67.5
8-9	СВ: 74°59'43.8"	419.1
9-10	ЮВ: 77°47'58.3"	37.9
10-11	ЮВ: 9°17'12.9"	16.1
11-12	ЮЗ: 60°4'17.3"	50.3
12-13	ЮЗ: 31°0'22.7"	23.1
13-14	ЮЗ: 25°16'34.9"	105.4
14-15	ЮЗ: 81°50'53.6"	37.4
15-16	ЮЗ: 60°39'53"	194.3
16-17	ЮЗ: 66°56'46.3"	135.1
17-18	ЮЗ: 45°0'0"	78.6
18-19	ЮЗ: 78°30'36.4"	99.9
19-20	ЮЗ: 88°20'29.6"	44.9
20-2	СЗ: 50°56'12.7"	117.6



Схема (схемы) выполнения технологических операций по видам мероприятий ухода за лесами



Условные обозначения:

Граница лесосеки		Лесная дорога	
Граница лесосеки, не эксплуатационного участка		Производственные и бытовые площадки	
Граница 50 м зоны безопасности		Погрузочные пункты, места складирования заготовленной дровесины	#
Гресьы волоков (технологических коридоров)		Места размещения строений и сооружений	↑
Направление валки		Не эксплуатационный участок	
Направление трелевки		Места установки информационных знаков	⊗
Направление преобладающих ветров		Валки опасных и сухостойных деревьев	