


УТВЕРЖДАЮ:
Директор ГАУ НСО « Чулымский лесхоз»

 _____ Хлопков С.Н.

« 1 » августа 2022г

ПРОЕКТ УХОДА ЗА ЛЕСАМИ

1. Общие сведения

| | |
|--|---|
| Наименование субъекта Российской Федерации | Новосибирская область |
| Наименование лесничества (лесопарка) | Чулымское |
| Наименование участкового лесничества | Чулымский л.х.у |
| Наименование урочища (при наличии) | |
| Целевое назначение лесов | Защитные леса |
| Категория защитных лесов | Леса , расположенные в пустынных, полупустынных, лесостепных, лесотундровых зонах, степях, горах. |
| Договор аренды лесного участка | |
| Право постоянного (бессрочного) пользования | |
| Проект освоения лесов | |
| Договор купли-продажи лесных насаждений | договор купли- продажи лесных насаждений № _____ от _____ 202 г |
| Гос.задание на выполнение работ по охране, защите, воспроизводству лесов | Гос. задание |

2. Местоположение и площадь участка, характеристика насаждения, площадь участка до проведения рубки ухода

| | |
|--|--------------|
| Номер лесного квартала | 309 |
| Номер лесотаксационного выдела | 3 |
| Общая площадь | 4,2 |
| Состав насаждения | 9Б1Ос |
| Подрост | |
| Тип леса, бонитет | ЗЛ/2 |
| Возраст | 60/55 |
| Полнота (сомкнутость) | |
| Происхождение (естественное или искусственное) | естественное |

3. Характеристика лесорастительных и других условий

| | |
|---|------------------|
| Элемент рельефа | Равнинный |
| Экспозиция и величина склона | |
| Почвенно-грунтовые условия | Влажные суглинки |
| Тип лесорастительных условий | ЗЛ |
| Размещение деревьев, подлежащих удалению или сохранению (равномерное, групповое, куртинное) | равномерное |
| Другие условия | |

4. Планируемые мероприятия

| | |
|---|------------------------------|
| Вид(ы) мероприятий в соответствии с Правилами ухода за лесами | Уход за лесными насаждениями |
| Характеристика видов мероприятий, проводимых на участках, в т.ч. | |
| Рубки ухода (осветления, прочистки, прореживание, проходные рубки, сохранение насаждений) | проходная |
| Обновление насаждений. Обновительные рубки ухода в сочетании с мерами содействия лесовозобновлению и другими необходимыми мероприятиями | _____ |
| Переформирование насаждений. Рубки ухода переформирования лесных насаждений с дополнением их мероприятиями содействия лесовозобновлению | _____ |
| Реконструкция лесных насаждений (рубки реконструкции в сочетании с мероприятиями лесовозобновления – лесовосстановления) | _____ |
| Противопожарный уход за лесами | _____ |
| Санитарный уход за лесами | _____ |
| Уход за лесовозобновлением, подростом и другими ценными компонентами насаждений | _____ |
| Уход за опушками леса | _____ |
| Уход за подростом | _____ |
| Обрезка сучьев и ветвей в насаждении | _____ |
| Химический уход | _____ |
| Удобрение леса | _____ |
| Пирогенный уход | _____ |
| Рекреационно-ландшафтный уход за лесами | _____ |
| Агролесомелиоративные мероприятия | _____ |

Основные нормативы мероприятия

| | |
|--|--|
| интенсивность рубки ухода | 12% |
| исходный запас | Запас на лесосеке - 1008м ³ Запас на 1 га – 240 м ³ |
| объем вырубаемой древесины (общий/ ликвид) | 128/114 |
| Объем древесины, подлежащей заготовке всего, куб.м. | 114 |
| В том числе: | |
| Деловой по породам | 35 |
| Береза | 33 |
| Осина | 2 |
| Дров по породам | 79 |
| Береза | 65 |
| Осина | 14 |
| сопутствующие лесовосстановительные меры, содействие лесовозобновлению | Сохранение подроста |

5. Содержание, этапы работ, сроки их выполнения и результаты

| №№ этапов в | Этапы работ | Сроки выполнения, месяц, год (от...до) | Проектируемые результаты по этапам |
|-------------|-------------|--|------------------------------------|
| 1 | 2 | 3 | 4 |

| | | | |
|---|--|--------------------------|--|
| 1 | Обследование участка, установление, уточнение его характеристик и разработка Проекта ухода за лесами | 01.08.2022 02.08.2022 | Установленная (уточненная) характеристика участка и Проект ухода за лесами |
| 2 | Отвод и подготовка участка к проведению ухода с закладкой пробных площадей | 02.08.2022 03.08.2022 | Отведенный и оформленный в натуре участок, материалы отвода, приемки отведенного участка с оценкой качества отвода, уточненной схемой, размещением дорог, просек старых волоков и др. элементов, имеющих лесоводственное и технологическое значение, намеченная технологическая схема, материалы пробных площадей и др.) |
| 3 | Проведение мероприятий ухода за лесами | | Участок после завершения мероприятия, оформленный в установленном порядке |
| 4 | Учет и оценка результатов работ | 28.02.2024 | Акт приемки (осмотра, обследования) участка с оценкой качества проведенного мероприятия |

6. *Характеристика участка и его элементов (насаждения, древостоя и др.): исходных, сохраняемых при проведении мероприятий, проектируемых после проведения мероприятий*

| | |
|--|--------------|
| Номер лесного квартала | 309 |
| Номер лесотаксационного выдела | 3 |
| Общая площадь | 4,2 |
| Состав насаждения до проведения ухода | 9Б1Ос |
| Состав насаждения планируемое после проведения ухода | 9Б1Ос |
| Вырубаемая (удаляемая) часть насаждения или характеристики иных мероприятий, проводимых на участке | 12% |
| Подрост | |
| Тип леса, бонитет | Зл/2 |
| Возраст | 60/55 |
| Полнота (сомкнутость) | 0,8 |
| Происхождение (естественное или искусственное) | естественное |

7. *Отвод и подготовка участка к проведению мероприятий (рубок ухода и других мероприятий)*

| | |
|----------------------|------------------------------------|
| Отграничение участка | Визир |
| Учетные работы | Отбор деревьев в рубку с клейменем |

8. *Проектируемая технология рубки ухода и других мероприятий ухода за лесами*

| | |
|---|--|
| Проектируемая технологическая сеть участка (общая характеристика, расстояние между коридорами, особенности формы, размещения-прокладки их, количество | Безопасная технология, трелевка по естественным просветам, объем |
|---|--|

| | |
|---|--|
| <p>вырубаемой в них древесины, в процентах от исходного на 1 га)</p> | <p>вырубаемой древесины – Береза 27 м³, осина – 3 м³. Общая площадь под погрузочными пунктами, производственными и бытовыми площадками, - 0,12 га</p> |
| <p>Перечень и последовательность выполнения технологических операций, в т.ч. подготовительных, основных, заключительных, вспомогательных</p> | <p>Уборка опасных деревьев, подготовка погрузочных пунктов, обозначение зон безопасности – бензопила, МТЗ.</p> <p>Валка – бензопилой, обрезка сучьев, частичная переработка (раскряжевка древесины) трелёвка – МТЗ, хранение погрузка древесины – МТЗ, Очистка лесосеки от порубочных остатков в мелкие кучи одновременно с заготовкой с оставлением на перегнивание</p> <p>Очистка (весенняя доочистка) мест рубок, путем сбора в мелкие кучи с оставлением на перегнивание, приведение в нормативное состояние дорог, квартальных просек</p> |
| <p>Дополняющие мероприятия возобновления леса при необходимости улучшения формируемых насаждений, осуществлении переформирования и реконструкции насаждений, в т.ч. с расчисткой определенных частей (мест) участков, минерализацией, рыхлением и другими мерами обработки почвы, ухода за возобновившимися естественно или высаженными растениями и другие</p> | <p>Не планируется, присутствует благонадежный подрост</p> |

9. Противопожарные мероприятия (параметры и характеристика противопожарных разрывов, барьеров, минерализованных полос и т.д.), технология их осуществления, Соблюдение «Правил пожарной безопасности в лесах» №417 от 30.06.2007

10. Лесозащитные меры, в т.ч. защита от вредителей и болезней, повреждения дикими животными и грызунами, технология проводимых мероприятий

Соблюдение «Правил санитарной безопасности в лесах» утвержденных постановлением Правительства РФ № 607 от 20.05.2017 года

11. Эколого-лесоводственные, природоохранные требования

| | |
|--|--|
| Лесоводственные требования по сохранению почвы, деревьев, подроста и др. | Сохранение подроста |
| Требования по сохранению особо охраняемых элементов экосистем, биоразнообразия | |
| Лесозащитные требования | Соблюдение правил санитарной безопасности в лесах №607 от 20.05.2017 |
| Противопожарные требования | Соблюдение правил пожарной безопасности в лесах №417 от 30.06.2007 |

12. Техническое, бытовое, санитарно-гигиеническое обеспечение выполнения работ, требования безопасности их выполнения и производственные показатели

| | |
|--|--|
| Оснащение бригады: рабочие машины, механизмы, транспортные средства, приспособления для безопасной работы в соответствии с правилами по охране труда | Трактор МТЗ-82, бензопилы, УАЗ-452, передвижной домик для обогрева, горячим питанием, доброкачественной питьевой водой, аптечкой для оказания первой помощи, и соответствующими СИЗ, лопаты-3 шт, топор-1 шт, ранц. огнетушители- 3 шт, ведра на 10-15 литров- 2 шт, трос 50 м- 1 шт, каски- по количеству членов бригады. |
| Требования безопасности | Соблюдение «Правил по охране труда в лесозаготовительных, деревообрабатывающем производствах и при проведении лесохозяйственных работ» Приказ МТ и СЗ РФ от 02.11.2015г №835н |

13. Контроль проведения мероприятий

| | |
|--|---|
| Текущий контроль проведения мероприятий | Постоянно |
| Периодический и окончательный контроль выполнения комплекса требований, установленных при проведении мероприятий ухода за лесами | Осмотр места рубки во время и после окончания заготовки |

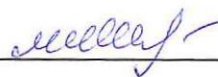
14. Оценка качества и эффективности проведения мероприятий

| | |
|--|--|
| Оценка качества выполнения работ | Осмотр места рубки после окончания заготовки |
| Оценка текущего (наличного) и ожидаемого эффекта от проведения мероприятий | Выполнено, либо не выполнено |

Проект составил

(мастер леса) _____

"_1_" августа 2022 г.



Михайлов ИА

С проектом проведения мероприятий, технологией, условиями работы и правилами охраны труда ознакомился

(дата, должность, подпись.)

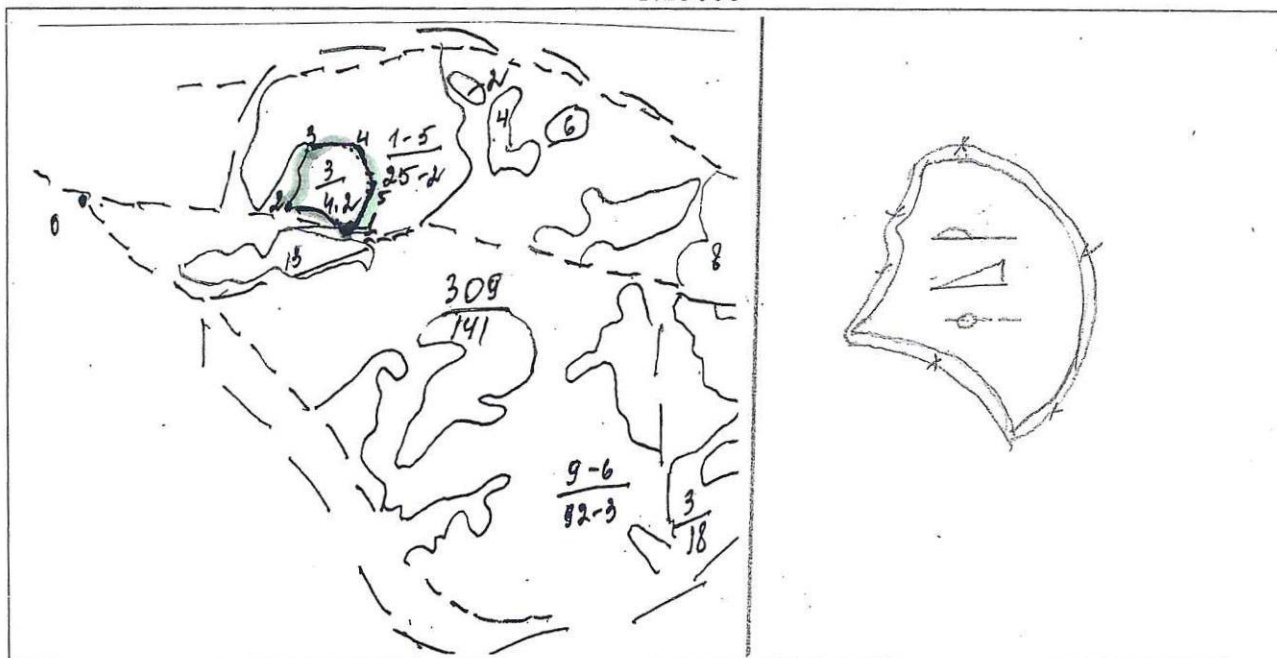
С технологией и условиями работ по проекту и правилам охраны труда рабочих ознакомил

" " _____ (исполнитель) _____

" " _____ 20__

Технологическая схема (схемы) проведения мероприятия ухода за лесами (рубок ухода, дополнительных лесовосстановительных, противопожарных, лесозащитных и других мероприятий)

Масштаб:
1:25000



| Экспликация лесосеки | | | | | |
|----------------------|------------------|----------------|--------------|-------------|----------------|
| Номера точек | Румбы линий | Длина линий м. | Номера точек | Румбы линий | Длина линий м. |
| Привязка: | | | | | |
| 0-1 | ЮВ : 80° | 875 | | | |
| Лесосека: | | | | | |
| 1-2; 2-3 | В границе выдела | | | | |
| 3-4 | В: 0° | 175 | | | |
| 4-5 | ЮВ: 20° | 125 | | | |
| 5-1 | ЮЗ :32° | 150 | | | |

| Условные обозначения | | | |
|--|--|---|--|
| Валка деревьев | | Лесная дорога | |
| Раскряжевка | | Производственные и бытовые площадки | |
| Обрубка сучьев | | Погрузочные пункты, места складирования заготовленной древесины | |
| Трассы волоков (технологических коридоров) | | Граница 50м зоны безопасности | |
| -Направление валки | | Не эксплуатационный участок | |
| Направление трелевки | | Места установки информационных знаков | |