

УТВЕРЖДАЮ
 Генеральный директор АО «Дубровинский лесхоз»
 В.С.Мурашкина



2022 г.

ПРОЕКТ УХОДА ЗА ЛЕСАМИ

1. Общие сведения

Наименование субъекта Российской Федерации	Новосибирская область
Наименование лесничества (лесопарка)	Мошковское
Наименование участкового лесничества	Кубовинский
Наименование урочища (при наличии)	
Целевое назначение лесов	Защитные леса
Категория защитных лесов	Леса лесостепной зоны
Договор аренды лесного участка	№ 1/07-3 от 22.01.2009 года
Право постоянного (бессрочного) пользования	
Проект освоения лесов	Изменения проекта освоения лесов 2022 года
Договор купли-продажи лесных насаждений	
Контракт на выполнение работ по охране, защите, воспроизводству лесов	

2. Местоположение и площадь участка, характеристика насаждения, площадь участка до проведения рубки ухода

Номер лесного квартала	127
Номер лесотаксационного выдела	26
Общая площадь	3,1
Состав насаждения	бс2л2б
Подрост	10к,3м,0,5шт/га
Тип леса, бонитет	РТ,1А
Возраст	54
Полнота (сомкнутость)	0,8

3. Характеристика лесорастительных и других условий

Элемент рельефа	Равнинный
Экспозиция и величина склона	
Почвенно-грунтовые условия	Супесчанная
Тип лесорастительных условий	РТ
Размещение деревьев, подлежащих удалению или сохранению (равномерное, групповое, куртинное)	равномерное
Другие условия	

4. Планируемые мероприятия

Вид(ы) мероприятий в соответствии с Правилами ухода за лесами	Уход за лесными насаждениями
Характеристика видов мероприятий, проводимых на участках, в т.ч.	
Рубки ухода (осветления, прочистки, прореживание, проходные рубки, сохранение насаждений)	.ПРЖ 2оч
Обновление насаждений. Обновительные рубки ухода в сочетании с	

1	2	3	4
1	Обследование участка, установление, уточнение его характеристик и разработка Проекта ухода за лесами		Установленная (уточненная) характеристика участка и Проект ухода за лесами
2	Отвод и подготовка участка к проведению ухода с закладкой пробных площадей		Отведенный и оформленный в натуре участок, материалы отвода, приемки отведенного участка с оценкой качества отвода, уточненной схемой, размещением дорог, просек старых волоков и др. элементов, имеющих лесоводственное и технологическое значение, намеченная технологическая схема, материалы пробных площадей и др.)
3	Проведение мероприятий ухода за лесами	2023год	Участок после завершения мероприятия, оформленный в установленном порядке
4	Учет и оценка результатов работ		Акт приемки (осмотра, обследования) участка с оценкой качества проведенного мероприятия

6. *Характеристика участка и его элементов (насаждения, древостоя и др.): исходных, сохраняемых при проведении мероприятий, проектируемых после проведения мероприятий*

Номер лесного квартала	127
Номер лесотаксационного выдела	26
Общая площадь	3,1
Состав насаждения до проведения ухода	6с2л2б
Состав насаждения планируемое после проведения ухода	6с2л2б
Вырубаемая (удаляемая) часть насаждения или характеристики иных мероприятий, проводимых на участке	15%
Подрост	10к,3м,0,5тшт/га
Тип леса, бонитет	РТ,1А
Возраст	54
Полнота (сомкнутость)	0,68
Происхождение (естественное или искусственное)	искусственное

7. *Отвод и подготовка участка к проведению мероприятий (рубок ухода и других мероприятий)*

Отграничение участка	Визир
Учетные работы	Отбор деревьев в рубку

8. *Проектируемая технология рубки ухода и других мероприятий ухода за лесами*

Проектируемая технологическая сеть участка (общая характеристика, расстояние между коридорами, особенности формы, размещения-прокладки их, количество вырубаемой в них древесины, в процентах от исходного на	Беспасечная технология, количество вырубаемой древесины – 15 %. Общая площадь под
---	--

деревьев, подроста и др.	
Требования по сохранению особо охраняемых элементов экосистем, биоразнообразия	
Лесозащитные требования	Соблюдение правил санитарной безопасности в лесах №2047 от 09.12.2020
Противопожарные требования	Соблюдение правил пожарной безопасности в лесах №417 от 30.06.2007

12. Техническое, бытовое, санитарно-гигиеническое обеспечение выполнения работ, требования безопасности их выполнения и производственные показатели

Оснащение бригады: рабочие машины, механизмы, транспортные средства, приспособления для безопасной работы в соответствии с правилами по охране труда	Трактор МТЗ-82, бензопилы, УАЗ-452, передвижной домик для обогрева, аптечкой для оказания первой помощи, и соответствующими СИЗ, лопаты-3 шт, топор-1 шт, ранц. огнетушители- 3 шт, ведра на 10-15 литров- 2 шт, трос 30 м- 1 шт, каски- по количеству членов бригады.
Требования безопасности	Соблюдение «Правил по охране труда в лесозаготовительных, деревообрабатывающем производствах и при проведении лесохозяйственных работ» Приказ МТ и СЗ РФ от 02.11.2015г №835н

13. Контроль проведения мероприятий

Текущий контроль проведения мероприятий	Постоянно
Периодический и окончательный контроль выполнения комплекса требований, установленных при проведении мероприятий ухода за лесами	Осмотр места рубки во время и после окончания заготовки

14. Оценка качества и эффективности проведения мероприятий

Оценка качества выполнения работ	Осмотр места рубки после окончания заготовки
Оценка текущего (наличного) и ожидаемого эффекта от проведения мероприятий	Удовлетворительно

Проект составил

Нач. Кубовинского ЛХУ)  Сахалок А.Х (ф.и.о.)

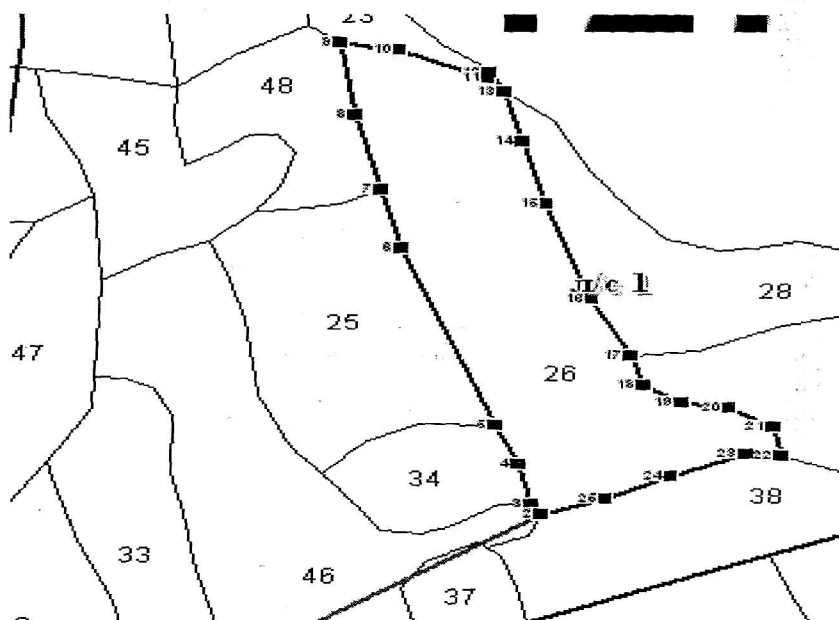
"14" 10 2022 г. проектом проведения мероприятий, технологией, условиями работы и правилами охраны труда ознакомился

(дата, должность, подпись.)

С технологией и условиями работ по проекту и правилам охраны труда рабочих ознакомил

Мастер (исполнитель) _____
" " _____ 20__

Схема (схемы) выполнения технологических операций
по видам мероприятий ухода за лесами



Квартальная просека		Лесная дорога	
Граница лесосеки, не эксплуатационного участка		Производственные и бытовые площадки	
Граница 50 м зоны безопасности		Погрузочные пункты, места складирования заготовленной древесины	
Трассы волоков (технологических коридоров)		Места размещения строений и сооружений	
Направление валки		Не эксплуатационный участок	
Направление трелевки		Места установки информационных знаков	
Направление преобладающих ветров		Валка опасных и сухостойных деревьев	

Технологическая схема (схемы) проведения мероприятия ухода за лесами (рубок ухода, дополнительных лесовосстановительных, противопожарных, лесозащитных и других мероприятий)



Экспликация объекта						
Порядковый номер характерной (поворотной) точки	В, Широта			L, Долгота		
	Град.	Мин.	Сек.	Град.	Мин.	Сек.
1	55	16	34,96	82	55	2,94
2	55	16	40,8	82	55	18,76
3	55	16	41,19	82	55	20,66
4	55	16	41,7	82	55	22,63
5	55	16	42,2	82	55	24,87
6	55	16	42,16	82	55	25,92
7	55	16	42,89	82	55	25,73
8	55	16	43,36	82	55	24,41
9	55	16	43,54	82	55	23,03
10	55	16	43,98	82	55	21,93
11	55	16	44,7	82	55	21,62
12	55	16	46,15	82	55	20,53
13	55	16	48,45	82	55	19,27
14	55	16	49,97	82	55	18,62
15	55	16	51,19	82	55	18,16
16	55	16	51,67	82	55	17,75
17	55	16	51,54	82	55	17,71
18	55	16	52,26	82	55	15,09
19	55	16	52,46	82	55	13,38
20	55	16	50,71	82	55	13,73
21	55	16	48,9	82	55	14,41
22	55	16	47,46	82	55	14,96
23	55	16	43,07	82	55	17,48
24	55	16	42,08	82	55	18,1
25	55	16	41,06	82	55	18,41

1 га)	погрузочными пунктами, производственными и бытовыми площадками, - 3%
Перечень и последовательность выполнения технологических операций, в т.ч. подготовительных, основных, заключительных, вспомогательных	<p>Уборка опасных деревьев, подготовка погрузочных пунктов, обозначение зон безопасности – бензопила, МТЗ.</p> <p>Валка – бензопилой, обрезка сучьев, частичная переработка (раскряжевка древесины) трелёвка – МТЗ, хранение погрузка древесины – МТЗ, Очистка лесосеки от порубочных остатков в мелкие кучи одновременно с заготовкой и сжигание их в не пожароопасный период</p> <p>Очистка (весенняя доочистка) мест рубок, путем сбора в мелкие кучи в бесснежный период и сжигания п/о в не пожароопасный период, приведение в нормативное состояние дорог, кварталных просек</p>
Дополняющие мероприятия возобновления леса при необходимости улучшения формируемых насаждений, осуществлении переформирования и реконструкции насаждений, в т.ч. с расчисткой определенных частей (мест) участков, минерализацией, рыхлением и другими мерами обработки почвы, ухода за возобновившимися естественно или высаженными растениями и другие	Не планируется

9. Противопожарные мероприятия (параметры и характеристика противопожарных разрывов, барьеров, минерализованных полос и т.д.), технология их осуществления, Очистка мест рубок путем сжигания в пожаробезопасный сезон.

10. Лесозащитные меры, в т.ч. защита от вредителей и болезней, повреждения дикими животными и грызунами, технология проводимых мероприятий

Соблюдение «Правил санитарной безопасности в лесах» утверждённых постановлением Правительства РФ 2047 от 09.12.2020 года

11. Эколого-лесоводственные, природоохранные требования

Лесоводственные требования по сохранению почвы,

мерами содействия лесовозобновлению и другими необходимыми мероприятиями	
Переформирование насаждений. Рубки ухода переформирования лесных насаждений с дополнением их мероприятиями содействия лесовозобновлению	_____
Реконструкция лесных насаждений (рубки реконструкции в сочетании с мероприятиями лесовозобновления – лесовосстановления)	_____
Противопожарный уход за лесами	_____
Санитарный уход за лесами	_____
Уход за лесовозобновлением, подростом и другими ценными компонентами насаждений	_____
Уход за опушками леса	_____
Уход за подлеском	_____
Обрезка сучьев и ветвей в насаждении	_____
Химический уход	_____
Удобрение леса	_____
Пирогенный уход	_____
Рекреационно-ландшафтный уход за лесами	_____
Агролесомелиоративные мероприятия	_____

Основные нормативы мероприятия

интенсивность рубки ухода	
исходный запас	Запас на лесосеке 870 м ³ Запас на 1 га - 280 м ³
объем вырубаемой древесины (общий/ ликвид)	130 м ³ / 112 м ³
Объем древесины, подлежащей заготовке всего, куб.м.	112 м ³
В том числе:	
Деловой по породам	
	Сосна 47
	Береза 9
	Лист-ца 16
Дров по породам	
	Сосна 20
	Береза 14
	Лист-ца 6
сопутствующие лесовосстановительные меры, содействие лесовозобновлению	

5. Содержание, этапы работ, сроки их выполнения и результаты

№№ этапов в	Этапы работ	Сроки выполнения, месяц, год (от...до)	Проектируемые результаты по этапам
-------------	-------------	--	------------------------------------