

УТВЕРЖДАЮ:

*Директор ТНУ ЛЕС*  
*"Чулымского лесхоза"*

*О.А. Колосов*

« 23 » 11 2021 г

## ПРОЕКТ УХОДА ЗА ЛЕСАМИ

### 1. Общие сведения

|   |   |
|---|---|
| Наименование субъекта Российской Федерации                                | Новосибирская область   |
| Наименование лесничества (лесопарка)                                      | Чулымское   |
| Наименование участкового лесничества                                      | Ужанихинский л.х.у  |
| Наименование урочища (при наличии)  |   |
| Целевое назначение лесов  | Защитные леса   |
| Категория защитных лесов  | Леса , расположенные в пустынных, полупустынных, лесостепных, лесотундровых зонах, степях, горах. |
| Договор аренды лесного участка  |   |
| Право постоянного (бессрочного) пользования                               |   |
| Проект освоения лесов   |   |
| Договор купли-продажи лесных насаждений                                   | договор купли- продажи лесных насаждений № _____ от _____ 201 г                                   |
| Гос. задание на выполнение работ по охране, защите, воспроизводству лесов | Гос. задание  |

### 2. Местоположение и площадь участка, характеристика насаждения, площадь участка до проведения рубки ухода

|  |              |
|--|--------------|
| Номер лесного квартала                         | 381          |
| Номер лесотаксационного выдела                 | 5            |
| Общая площадь                                  | 18           |
| Состав насаждения                              | 8Б2Ос        |
| Подрост  |              |
| Тип леса, бонитет                              | КСТ-2        |
| Возраст  | 60/60        |
| Полнота (сомкнутость)                          | 0,9          |
| Происхождение (естественное или искусственное) | естественное |

### 3. Характеристика лесорастительных и других условий

|   |                  |
|---|------------------|
| Элемент рельефа   | Равнинный        |
| Экспозиция и величина склона  |                  |
| Почвенно-грунтовые условия  | Влажные суглинки |
| Тип лесорастительных условий  | кст              |
| Размещение деревьев, подлежащих удалению или сохранению (равномерное, групповое, куртинное) | равномерное      |
| Другие условия  |                  |

### 4. Планируемые мероприятия

| Вид(ы) мероприятий в соответствии с Правилами ухода за лесами   | Уход за лесными насаждениями |
|---|------------------------------|
| Характеристика видов мероприятий, проводимых на участках, в т.ч.  |                              |
| Рубки ухода (осветления, прочистки, прореживание, проходные рубки, сохранение насаждений)   | проходная рубка              |
| Обновление насаждений. Обновительные рубки ухода в сочетании с мерами содействия лесовозобновлению и другими необходимыми мероприятиями | _____                        |
| Переформирование насаждений. Рубки ухода переформирования лесных насаждений с дополнением их мероприятиями содействия лесовозобновлению | _____                        |
| Реконструкция лесных насаждений (рубки реконструкции в сочетании с мероприятиями лесовозобновления – лесовосстановления)                | _____                        |
| Противопожарный уход за лесами  | _____                        |
| Санитарный уход за лесами   | _____                        |
| Уход за лесовозобновлением, подростом и другими ценными компонентами насаждений   | _____                        |
| Уход за опушками леса   | _____                        |
| Уход за подлеском   | _____                        |
| Обрезка сучьев и ветвей в насаждении  | _____                        |
| Химический уход   | _____                        |
| Удобрение леса  | _____                        |
| Пирогенный уход   | _____                        |
| Рекреационно-ландшафтный уход за лесами   | _____                        |
| Агролесомелиоративные мероприятия   | _____                        |

#### Основные нормативы мероприятия

|  |  |
|--|--|
| интенсивность рубки ухода  | 13%  |
| исходный запас   | Запас на лесосеке - 3780м <sup>3</sup><br>Запас на 1 га – 210 м <sup>3</sup> |
| объем вырубаемой древесины (общий/ ликвид)                             | 478/425  |
| Объем древесины, подлежащей заготовке всего, куб.м.                    | 425  |
| В том числе:   |  |
| Деловой по породам   | 104  |
| Береза   | 97   |
| Осина  | 7  |
| Дров по породам  | 321  |
| Береза   | 268  |
| Осина  | 53   |
| сопутствующие лесовосстановительные меры, содействие лесовозобновлению | Сохранение подроста  |

#### 5. Содержание, этапы работ, сроки их выполнения и результаты

| №№ этапов в | Этапы работ | Сроки выполнения, месяц, год (от...до) | Проектируемые результаты по этапам |
|-------------|-------------|--|------------------------------------|
| 1           | 2           | 3                                      | 4                                  |

|   |  |                          |  |
|---|--|--------------------------|--|
| 1 | Обследование участка, установление, уточнение его характеристик и разработка Проекта ухода за лесами | 21.09.2021<br>24.09.2021 | Установленная (уточненная) характеристика участка и Проект ухода за лесами   |
| 2 | Отвод и подготовка участка к проведению ухода с закладкой пробных площадей                           | 24.09.2021<br>30.09.2021 | Отведенный и оформленный в натуре участок, материалы отвода, приемки отведенного участка с оценкой качества отвода, уточненной схемой, размещением дорог, просек старых волоков и др. элементов, имеющих лесоводственное и технологическое значение, намеченная технологическая схема, материалы пробных площадей и др.) |
| 3 | Проведение мероприятий ухода за лесами   |                          | Участок после завершения мероприятия, оформленный в установленном порядке  |
| 4 | Учет и оценка результатов работ  | 28.02.2023               | Акт приемки (осмотра, обследования) участка с оценкой качества проведенного мероприятия  |

6. *Характеристика участка и его элементов (насаждения, древостоя и др.): исходных, сохраняемых при проведении мероприятий, проектируемых после проведения мероприятий*

|  |              |
|--|--------------|
| Номер лесного квартала   | 381          |
| Номер лесотаксационного выдела   | 5            |
| Общая площадь  | 18           |
| Состав насаждения до проведения ухода  | 862ос        |
| Состав насаждения планируемое после проведения ухода   | 862ос        |
| Вырубаемая (удаляемая) часть насаждения или характеристики иных мероприятий, проводимых на участке | 13           |
| Подрост  | .            |
| Тип леса, бонитет  | кст/2        |
| Возраст  | 60/60        |
| Полнота (сомкнутость)  | 0,8          |
| Происхождение (естественное или искусственное)   | естественное |

7. *Отвод и подготовка участка к проведению мероприятий (рубок ухода и других мероприятий)*

|                      |                                    |
|----------------------|------------------------------------|
| Отграничение участка | Визир                              |
| Учетные работы       | Отбор деревьев в рубку с клейменем |

8. *Проектируемая технология рубки ухода и других мероприятий ухода за лесами*

|   |  |
|---|--|
| Проектируемая технологическая сеть участка (общая характеристика, расстояние между коридорами, особенности формы, размещения-прокладки их, количество | Безопасная технология, трелевка по естественным просветам, объем |
|---|--|

|   |  |
|---|--|
| <p>вырубаемой в них древесины, в процентах от исходного на 1 га)</p>  | <p>вырубаемой древесины – Береза-22м3, осина-5м3. Общая площадь под погрузочными пунктами, производственными и бытовыми площадками, - 0,60 га</p>  |
| <p>Перечень и последовательность выполнения технологических операций, в т.ч. подготовительных, основных, заключительных, вспомогательных</p>  | <p>Уборка опасных деревьев, подготовка погрузочных пунктов, обозначение зон безопасности – бензопила, МТЗ.</p> <p>Валка – бензопилой, обрезка сучьев, частичная переработка (раскряжевка древесины) трелёвка – МТЗ, хранение погрузка древесины – МТЗ, Очистка лесосеки от порубочных остатков в мелкие кучи одновременно с заготовкой с оставлением на перегнивание</p> <p>Очистка (весенняя доочистка) мест рубок, путем сбора в мелкие кучи с оставлением на перегнивание, приведение в нормативное состояние дорог, квартальных просек</p> |
| <p>Дополняющие мероприятия возобновления леса при необходимости улучшения формируемых насаждений, осуществлении переформирования и реконструкции насаждений, в т.ч. с расчисткой определенных частей (мест) участков, минерализацией, рыхлением и другими мерами обработки почвы, ухода за возобновившимися естественно или высаженными растениями и другие</p> | <p>Не планируется, присутствует благонадежный подрост</p>  |

9. Противопожарные мероприятия (параметры и характеристика противопожарных разрывов, барьеров, минерализованных полос и т.д.), технология их осуществления, Соблюдение «Правил пожарной безопасности в лесах» №417 от 30.06.2007

10. Лесозащитные меры, в т.ч. защита от вредителей и болезней, повреждения дикими животными и грызунами, технология проводимых мероприятий

Соблюдение «Правил санитарной безопасности в лесах» утвержденных постановлением Правительства РФ № 607 от 20.05.2017 года

11. Эколого-лесоводственные, природоохранные требования

|  |  |
|--|--|
| Лесоводственные требования по сохранению почвы, деревьев, подроста и др.       | Сохранение подроста  |
| Требования по сохранению особо охраняемых элементов экосистем, биоразнообразия |  |
| Лесозащитные требования  | Соблюдение правил санитарной безопасности в лесах №607 от 20.05.2017 |
| Противопожарные требования   | Соблюдение правил пожарной безопасности в лесах №417 от 30.06.2007   |

12. Техническое, бытовое, санитарно-гигиеническое обеспечение выполнения работ, требования безопасности их выполнения и производственные показатели

|  |  |
|--|--|
| Оснащение бригады: рабочие машины, механизмы, транспортные средства, приспособления для безопасной работы в соответствии с правилами по охране труда | Трактор МТЗ-82, бензопилы, УАЗ-452, передвижной домик для обогрева, горячим питанием, доброкачественной питьевой водой, аптечкой для оказания первой помощи, и соответствующими СИЗ, лопаты-3 шт, топор-1 шт, ранц. огнетушители- 3 шт, ведра на 10-15 литров- 2 шт, трос 50 м- 1 шт, каски- по количеству членов бригады. |
| Требования безопасности  | Соблюдение «Правил по охране труда в лесозаготовительных, деревообрабатывающем производствах и при проведении лесохозяйственных работ» Приказ МТ и СЗ РФ от 02.11.2015г №835н  |

13. Контроль проведения мероприятий

|  |   |
|--|---|
| Текущий контроль проведения мероприятий  | Постоянно   |
| Периодический и окончательный контроль выполнения комплекса требований, установленных при проведении мероприятий ухода за лесами | Осмотр места рубки во время и после окончания заготовки |

14. Оценка качества и эффективности проведения мероприятий

|  |  |
|--|--|
| Оценка качества выполнения работ   | Осмотр места рубки после окончания заготовки |
| Оценка текущего (наличного) и ожидаемого эффекта от проведения мероприятий | Выполнено, либо не выполнено                 |

Проект составил

(мастер леса) \_\_\_\_\_

"\_23."\_сентября 2021 г.



**Михайлов ИА**

С проектом проведения мероприятий, технологией, условиями работы и правилами охраны труда ознакомился

(дата, должность, подпись.)

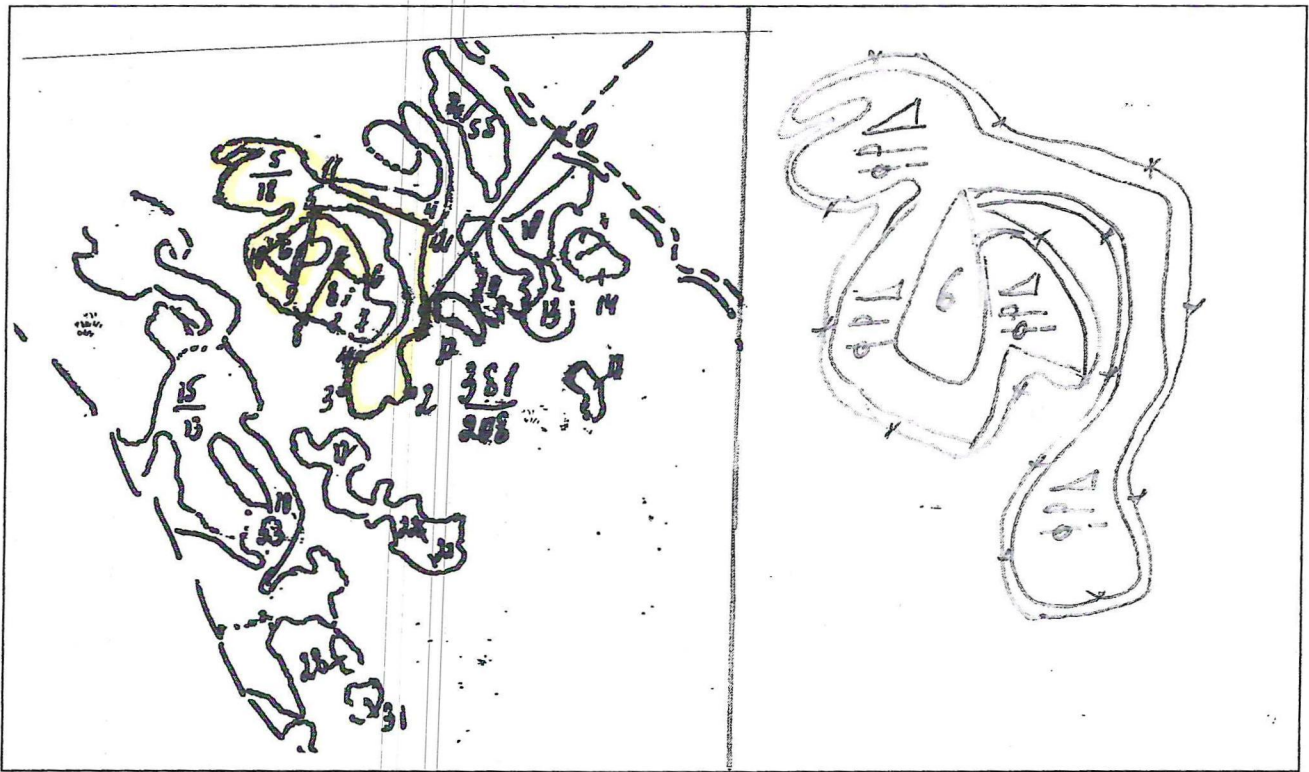
С технологией и условиями работ по проекту и правилам охраны труда рабочих ознакомил

(исполнитель) \_\_\_\_\_

" " \_\_\_\_\_ 20 \_\_\_\_\_

Технологическая схема (схемы) проведения мероприятия ухода за лесами (рубок ухода, дополнительных лесовосстановительных, противопожарных, лесозащитных и других мероприятий)

Масштаб:  
1:25000



| Экспликация лесосеки                       |                  |   |              |                  |                |
|--|------------------|---|--------------|------------------|----------------|
| Номера точек                               | Румбы линий      | Длина линий м.  | Номера точек | Румбы линий      | Длина линий м. |
| Привязка:                                  |                  |   |              |                  |                |
| 0-1  | ЮЗ:41°           | 925   |              |                  |                |
| Лесосека:                                  |                  |   |              |                  |                |
| 1-2;2-3;3-4;4-5;5-6                        | В границе выдела |   | 10-5         | СВ : 56°         | 250            |
| 6-7  | СЗ : 57°         | 125   | 8-11         | В границе выдела |                |
| 7-8  | ЮЗ: 32°          | 200   | 11-12        | ЮВ: 27°          | 375            |
| 5-9  | ЮЗ :25°          | 275   | 12-1         | В границе выдела |                |
| 9-10                                       | СЗ : 50°         | 175   |              |                  |                |
| Условные обозначения                       |                  |   |              |                  |                |
| Валка деревьев                             |                  | Лесная дорога   |              |                  |                |
| Раскряжевка                                |                  | Производственные и бытовые площадки                             |              |                  |                |
| Обрубка сучьев                             |                  | Погрузочные пункты, места складирования заготовленной древесины |              |                  |                |
| Трассы волоков (технологических коридоров) |                  | Граница 50м зоны безопасности                                   |              |                  |                |
| -Направление валки                         |                  | Не эксплуатационный участок                                     |              |                  |                |
| Направление трелевки                       |                  | Места установки информационных знаков                           |              |                  |                |