

УТВЕРЖДАЮ
Директор ГАУ НСО «Тогучинский лесхоз»

А.А.Карпов

« 01 » 12 2020г.

ПРОЕКТ УХОДА ЗА ЛЕСАМИ

1. Общие сведения

Наименование субъекта Российской Федерации	Новосибирская область
Наименование лесничества (лесопарка)	Мирновское
Наименование участкового лесничества	Тогучинский лху
Наименование урочища (при наличии)	
Целевое назначение лесов	Защитные леса
Категория защитных лесов	Леса, расположенные в лесостепных зонах
Договор аренды лесного участка	
Право постоянного (бессрочного) пользования	
Проект освоения лесов	
Договор купли-продажи лесных насаждений	
Контракт на выполнение работ по охране, защите, воспроизводству лесов	Соглашение купли- продажи лесных насаждений № _____ от _____ 2021

2. Местоположение и площадь участка, характеристика насаждения, площадь участка до проведения рубки ухода

Номер лесного квартала	21
Номер лесотаксационного выдела	27
Общая площадь	27,9
Состав насаждения	л/к 10С
Подрост	
Тип леса, бонитет	РТ, 1А
Возраст	57
Полнота (сомкнутость)	1
Происхождение (естественное или искусственное)	искусственное

3. Характеристика лесорастительных и других условий

Элемент рельефа	Равнинный
Экспозиция и величина склона	
Почвенно-грунтовые условия	Серая лесная, легкосуглинистая, свежая почва
Тип лесорастительных условий	РТ
Размещение деревьев, подлежащих удалению или сохранению (равномерное, групповое, куртинное)	равномерное
Другие условия	

4. Планируемые мероприятия

Вид(ы) мероприятий в соответствии с Правилами ухода за лесами	Уход за лесными насаждениями
Характеристика видов мероприятий, проводимых на участках, в т.ч.	
Рубки ухода (осветления, прочистки, прореживание, проходные)	Прореживания

рубки, сохранение насаждений)	рубка
Обновление насаждений. Обновительные рубки ухода в сочетании с мерами содействия лесовозобновлению и другими необходимыми мероприятиями	_____
Переформирование насаждений. Рубки ухода переформирования лесных насаждений с дополнением их мероприятиями содействия лесовозобновлению	_____
Реконструкция лесных насаждений (рубки реконструкции в сочетании с мероприятиями лесовозобновления – лесовосстановления	_____
Противопожарный уход за лесами	_____
Санитарный уход за лесами	_____
Уход за лесовозобновлением, подростом и другими ценными компонентами насаждений	_____
Уход за опушками леса	_____
Уход за подлеском	_____
Обрезка сучьев и ветвей в насаждении	_____
Химический уход	_____
Удобрение леса	_____
Пирогенный уход	_____
Рекреационно-ландшафтный уход за лесами	_____
Агролесомелиоративные мероприятия	_____

Основные нормативы мероприятия

интенсивность рубки ухода	20%
исходный запас	Запас на лесосеке – 10602 м ³ Запас на 1 га – 380 м ³
объем вырубаемой древесины (общий/ ликвид)	2120м ³ / 1892м ³
Объем древесины, подлежащей заготовке всего, куб.м.	2120 м ³
В том числе:	
Деловой по породам	
Сосна	1486
Береза	
Дров по породам	
Сосна	406
Береза	17
сопутствующие лесовосстановительные меры, содействие лесовозобновлению	

5. Содержание, этапы работ, сроки их выполнения и результаты

№№ этапо в	Этапы работ	Сроки выпол- нения, месяц, год (от...до)	Проектируемые результаты по этапам
------------------	-------------	--	---------------------------------------

1	2	3	4
1	Обследование участка, установление, уточнение его характеристик и разработка Проекта ухода за лесами	С 15.06.2020 По 22.06.2020	Установленная (уточненная) характеристика участка и Проект ухода за лесами
2	Отвод и подготовка участка к проведению ухода с закладкой пробных площадей	С 1.07.2020 По 30.11.2020	Отведенный и оформленный в натуре участок, материалы отвода, приемки отведенного участка с оценкой качества отвода, уточненной схемой, размещением дорог, просек старых волоков и др. элементов, имеющих лесоводственное и технологическое значение, намеченная технологическая схема, материалы пробных площадей и др.)
3	Проведение мероприятий ухода за лесами	С 10.01.2021 По 31.12.2021	Участок после завершения мероприятия, оформленный в установленном порядке
4	Учет и оценка результатов работ	Не позднее 26.02.2022	Акт приемки (осмотра, обследования) участка с оценкой качества проведенного мероприятия

6. *Характеристика участка и его элементов (насаждения, древостоя и др.): исходных, сохраняемых при проведении мероприятий, проектируемых после проведения мероприятий*

Номер лесного квартала	21
Номер лесотаксационного выдела	27
Общая площадь	27,9
Состав насаждения до проведения ухода	л/к 10 С
Состав насаждения планируемое после проведения ухода	л/к 10 С
Вырубаемая (удаляемая) часть насаждения или характеристики иных мероприятий, проводимых на участке	20%
Подрост	
Тип леса, бонитет	РТ,1А
Возраст	57
Полнота (сомкнутость)	0,8
Происхождение (естественное или искусственное)	Искусственное

7. *Отвод и подготовка участка к проведению мероприятий (рубок ухода и других мероприятий)*

Отграничение участка	Визир
Учетные работы	Отбор деревьев в рубку с клеймением

8. *Проектируемая технология рубки ухода и других мероприятий ухода за лесами*

Проектируемая технологическая сеть участка (общая характеристика, расстояние между коридорами, особенности формы, размещения-прокладки их,	Линейная технология, трелёвка-деревьями за комель по междурядьям,
--	---

<p>количество вырубаемой в них древесины, в процентах от исходного на 1 га)</p>	<p>объем вырубаемой древесины – сосна - 75,98 м3 на 1 га. (20 %) Общая площадь под погрузочными пунктами, производственными и бытовыми площадками 0,96 га, 8 (0,4*0,3)</p>
<p>Перечень и последовательность выполнения технологических операций, в т.ч. подготовительных, основных, заключительных, вспомогательных</p>	<p>Уборка опасных деревьев, подготовка погрузочных пунктов, обозначение зон безопасности – бензопила, МТЗ.</p> <p>Валка – бензопилой, обрезка сучьев, частичная переработка (раскряжевка древесины) трелёвка – МТЗ, хранение погрузка древесины – МТЗ. Очистка лесосеки производится путем сбора порубочных остатков в кучи и валы с последующим сжиганием их в пожаробезопасный период, разбрасыванием измельчённых порубочных остатков в целях улучшения лесорастительных условий.</p>
<p>Дополняющие мероприятия возобновления леса при необходимости улучшения формируемых насаждений, осуществлении переформирования и реконструкции насаждений, в т.ч. с расчисткой определенных частей (мест) участков, минерализацией, рыхлением и другими мерами обработки почвы, ухода за возобновившимися естественно или высаженными растениями и другие</p>	<p>Не планируется</p>

9. Противопожарные мероприятия (параметры и характеристика противопожарных разрывов, барьеров, минерализованных полос и т.д.), технология их осуществления,

10. Лесозащитные меры, в т.ч. защита от вредителей и болезней, повреждения дикими животными и грызунами, технология проводимых мероприятий

Соблюдение «Правил санитарной безопасности в лесах» утверждённых постановлением Правительства РФ № 607 от 20.05.2017 года

11. Эколого-лесоводственные, природоохранные требования

<p>Лесоводственные требования по сохранению почвы, деревьев, подроста и др.</p>	
<p>Требования по сохранению особо охраняемых элементов</p>	

экосистем, биоразнообразия	
Лесозащитные требования	Соблюдение правил санитарной безопасности в лесах №607 от 20.05.2017
Противопожарные требования	Соблюдение правил пожарной безопасности в лесах №417 от 30.06.2007

12. Техническое, бытовое, санитарно-гигиеническое обеспечение выполнения работ, требования безопасности их выполнения и производственные показатели

Оснащение бригады: рабочие машины, механизмы, транспортные средства, приспособления для безопасной работы в соответствии с правилами по охране труда	Трактор МТЗ-82, бензопилы, автомобиль УАЗ, передвижной домик для обогрева, горячим питанием, доброкачественной питьевой водой, аптечкой для оказания первой помощи, и соответствующими СИЗ, лопаты-3 шт, топор-1 шт, ранц. огнетушители- 3 шт, ведра на 10-15 литров- 2 шт, трос 50 м- 1 шт, каски- по количеству членов бригады.
Требования безопасности	Соблюдение «Правил по охране труда в лесозаготовительных, деревообрабатывающих производствах и при проведении лесохозяйственных работ» Приказ МТ и СЗ РФ от 02.11.2015г №835н

13. Контроль проведения мероприятий

Текущий контроль проведения мероприятий	Постоянно
Периодический и окончательный контроль выполнения комплекса требований, установленных при проведении мероприятий ухода за лесами	Осмотр места рубки во время и после окончания заготовки

14. Оценка качества и эффективности проведения мероприятий

Оценка качества выполнения работ	Осмотр места рубки после окончания заготовки
Оценка текущего (наличного) и ожидаемого эффекта от проведения мероприятий	Выполнено, либо не выполнено

Проект составил
(специалист) _____ Шенвальд А.А. . (ф.и.о.)
" ____ " _____ 2020г.

С проектом проведения мероприятий, технологией, условиями работы и правилами охраны труда ознакомился

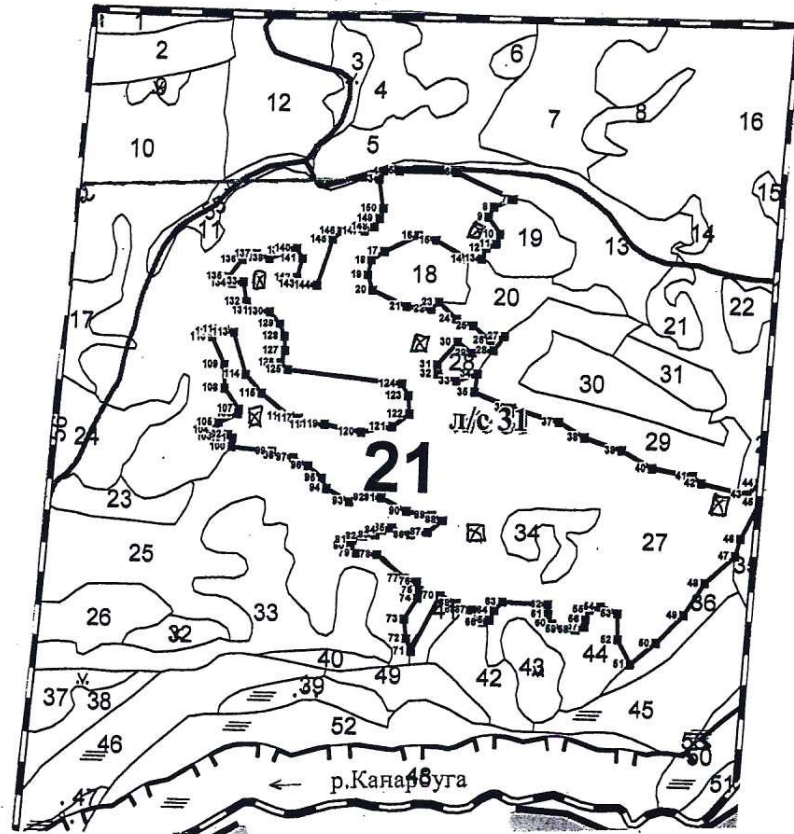
(дата, должность, подпись.)

С технологией и условиями работ по проекту и правилам охраны труда рабочих ознакомил

Мастер (исполнитель) _____
" ____ " _____ 2020г

Технологическая схема (схемы) проведения мероприятия ухода за лесами (рубок ухода, дополнительных лесовосстановительных, противопожарных, лесозащитных и других мероприятий)

Общая схема участка и его привязки

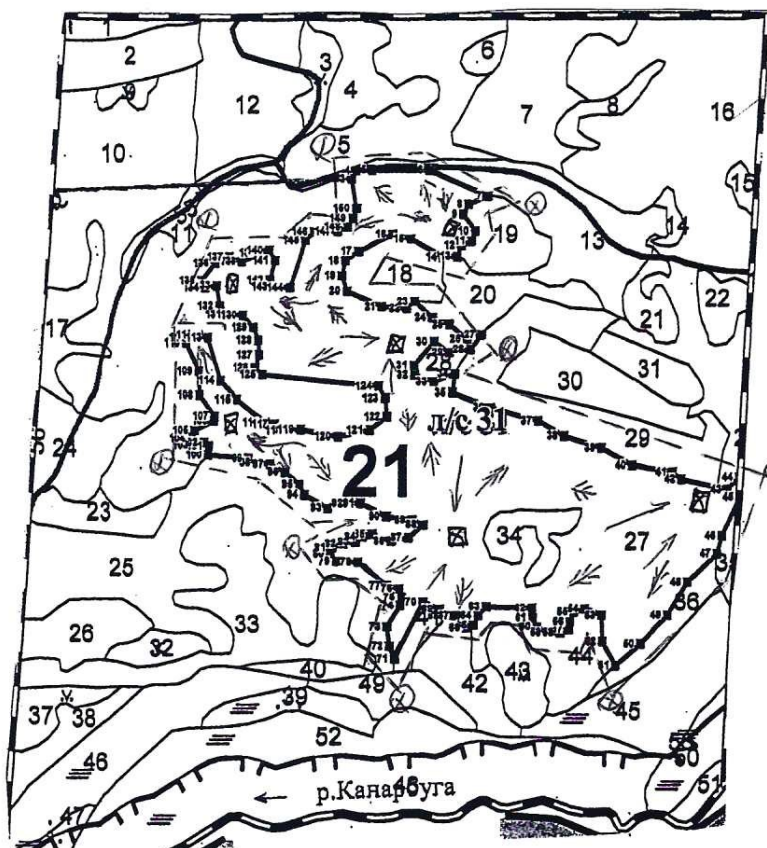


Румбы и длины линий

Экспликация лесосеки					
Номера точек	Румбы линий	Длина линий м.	Номера точек	Румбы линий	Длина линий м.
Привязка:					
1-2	ЮВ:5°	290			
2-3	СВ:80°	518			
Лесосека:					
3-4	СВ:23°	15	78-79	ЮЗ:84°	35
4-5	СВ:79°	25	79-80	СЗ:45°	16
5-6	СВ:83°	94	80-81	СВ:9°	10
6-7	ЮВ:74°	106	81-82	СВ:59°	18
7-8	ЮЗ:58°	35	82-83	СВ:74°	21
8-9	ЮЗ:18°	19	83-84	СВ:45°	14
9-10	ЮВ:42°	34	84-85	СВ:67°	16
10-11	ЮЗ:10°	18	85-86	ЮВ:78°	34
11-12	ЮЗ:59°	18	86-87	СВ:71°	29
12-13	ЮЗ:13°	20	87-88	СВ:40°	32
13-14	ЮЗ:78°	22	88-89	СЗ:73°	20
14-15	СЗ:67°	62	89-90	ЮЗ:89°	43
15-16	СЗ:84°	30	90-91	СЗ:71°	47
16-17	ЮЗ:55°	63	91-92	ЮЗ:83°	18
17-18	ЮЗ:46°	26	92-93	ЮЗ:71°	36
18-19	ЮЗ:4°	26	93-94	СЗ:69°	45
19-20	ЮВ:26°	27	94-95	СЗ:34°	19
20-21	ЮВ:73°	64	95-96	СЗ:58°	31
21-22	СВ:87°	41	96-97	СЗ:71°	28
22-23	СВ:40°	17	97-98	ЮЗ:89°	23
23-24	ЮВ:55°	40	98-99	СЗ:71°	16
24-25	ЮВ:76°	30	99-100	ЮЗ:87°	70

25-26	IOB:58 ⁰	38	100-101	C3:3 ⁰	14
26-27	CB:65 ⁰	25	101-102	C3:65 ⁰	10
27-28	IO3:29 ⁰	30	102-103	IO3:69 ⁰	18
28-29	IO3:73 ⁰	36	103-104	C3:34 ⁰	13
29-30	C3:62 ⁰	31	104-105	CB:17 ⁰	14
30-31	IO3:31 ⁰	51	105-106	CB:57 ⁰	37
31-32	IOB:13 ⁰	15	106-107	CB:3 ⁰	7
32-33	IOB:78 ⁰	33	107-108	C3:46 ⁰	43
33-34	CB:62 ⁰	37	108-109	C3:10 ⁰	39
34-35	IOB:0 ⁰	31	109-110	C3:33 ⁰	52
35-36	IOB:78 ⁰	68	110-111	CB:38 ⁰	12
36-37	IOB:83 ⁰	83	111-112	CB:63 ⁰	13
37-38	IOB:70 ⁰	50	112-113	IOB:83 ⁰	17
38-39	IOB:80 ⁰	68	113-114	IOB:25 ⁰	74
39-40	IOB:70 ⁰	60	114-115	IOB:51 ⁰	42
40-41	IOB:88 ⁰	71	115-116	IOB:61 ⁰	61
41-42	IOB:61 ⁰	19	116-117	IOB:87 ⁰	16
42-43	IOB:86 ⁰	82	117-118	IOB:74 ⁰	25
43-44	CB:38 ⁰	28	118-119	CB:78 ⁰	21
44-45	IOB:10 ⁰	32	119-120	IOB:87 ⁰	63
45-46	IO3:18 ⁰	70	120-121	CB:71 ⁰	53
46-47	IO3:9 ⁰	31	121-122	CB:45 ⁰	35
47-48	IO3:38 ⁰	70	122-123	C3:13 ⁰	30
48-49	IO3:24 ⁰	66	123-124	C3:37 ⁰	23
49-50	IO3:35 ⁰	68	124-125	IO3:87 ⁰	194
50-51	IO3:42 ⁰	57	125-126	C3:56 ⁰	17
51-52	C3:36 ⁰	47	126-127	CB:10 ⁰	22
52-53	C3:9 ⁰	45	127-128	C3:11 ⁰	24
53-54	C3:77 ⁰	32	128-129	C3:29 ⁰	23
54-55	IO3:65 ⁰	19	129-130	C3:50 ⁰	27
55-56	IO3:14 ⁰	18	130-131	IO3:85 ⁰	27
56-57	IOB:1 ⁰	13	131-132	C3:53 ⁰	20
57-58	IO3:62 ⁰	16	132-133	C3:17 ⁰	34
58-59	IO3:83 ⁰	21	133-134	IO3:74 ⁰	20
59-60	C3:69 ⁰	21	134-135	C3:39 ⁰	13
60-61	C3:32 ⁰	17	135-136	CB:32 ⁰	38
61-62	C3:12 ⁰	17	136-137	CB:59 ⁰	26 ⁰
62-63	IO3:84 ⁰	76	137-138	IOB:80 ⁰	24
63-64	IO3:34 ⁰	21	138-139	CB:59 ⁰	37
64-65	IO3:14 ⁰	18	139-140	CB:63 ⁰	13
65-66	IO3:61 ⁰	12	140-141	IOB:38 ⁰	19
66-67	C3:48 ⁰	28	141-142	IO3:6 ⁰	33
67-68	IO3:83 ⁰	17	142-143	IOB:39 ⁰	13
68-69	C3:49 ⁰	15	143-144	CB:85 ⁰	27
69-70	C3:72 ⁰	30	144-145	CB:9 ⁰	83
70-71	IO3:17 ⁰	108	145-146	CB:38 ⁰	20
71-72	C3:29 ⁰	23	146-147	CB:81 ⁰	39
72-73	C3:15 ⁰	34	147-148	CB:57 ⁰	17
73-74	CB:23 ⁰	42	148-149	CB:24 ⁰	16
74-75	CB:3 ⁰	14	149-150	CB:10 ⁰	18
75-76	C3:24 ⁰	15	150-3	C3:17 ⁰	49
76-77	C3:82 ⁰	20			
77-78	C3:58 ⁰	62			

Схема (схемы) выполнения технологических операций по видам мероприятий ухода за лесами



Квартальная просека	—	Лесная дорога	---
Граница лесосеки, не эксплуатационного участка		Производственные и бытовые площадки	
Граница 50 м зоны безопасности	—X—	Погрузочные пункты, места складирования заготовленной древесины	##
Трассы волоков (технологических коридоров)		Места размещения строений и сооружений	
Направление валки	↑	Не эксплуатационный участок	■
Направление трелевки	→	Места установки информационных зп ↑	⊗
Направление преобладающих ветров	↗	Валка опасных и сухостойных деревьев	—