


УТВЕРЖДАЮ
Директор ГАУ НСО «Тогучинский лесхоз»

 А.А.Карпов

« 10 » 12 2020 г.

ПРОЕКТ УХОДА ЗА ЛЕСАМИ

1. Общие сведения

Наименование субъекта Российской Федерации	Новосибирская область
Наименование лесничества (лесопарка)	Мирновское
Наименование участкового лесничества	Рожнёвский лху
Наименование урочища (при наличии)	
Целевое назначение лесов	Защитные леса
Категория защитных лесов	Леса, расположенные в лесостепных зонах
Договор аренды лесного участка	
Право постоянного (бессрочного) пользования	
Проект освоения лесов	
Договор купли-продажи лесных насаждений	
Контракт на выполнение работ по охране, защите, воспроизводству лесов	Соглашение купли- продажи лесных насаждений № _____ от _____ 2019

2. Местоположение и площадь участка, характеристика насаждения, площадь участка до проведения рубки ухода

Номер лесного квартала	47
Номер лесотаксационного выдела	6
Общая площадь	21,8
Состав насаждения	8С2Б
Подрост	
Тип леса, бонитет	РТ, 2
Возраст	С-110, Б-75
Полнота (сомкнутость)	0,6
Происхождение (естественное или искусственное)	естественное

3. Характеристика лесорастительных и других условий

Элемент рельефа	Равнинный
Экспозиция и величина склона	
Почвенно-грунтовые условия	среднеподзолистая, легкосуглинистая, свежая почва
Тип лесорастительных условий	РТ
Размещение деревьев, подлежащих удалению или сохранению (равномерное, групповое, куртинное)	равномерное
Другие условия	

4. Планируемые мероприятия

Вид(ы) мероприятий в соответствии с Правилами ухода за лесами	Уход за лесными насаждениями
Характеристика видов мероприятий, проводимых на участках, в т.ч.	
Рубки ухода (осветления, прочистки, прореживание, проходные)	Сохранение

рубки, сохранение насаждений)	лесных насаждений
Обновление насаждений. Обновительные рубки ухода в сочетании с мерами содействия лесовозобновлению и другими необходимыми мероприятиями	_____
Переформирование насаждений. Рубки ухода переформирования лесных насаждений с дополнением их мероприятиями содействия лесовозобновлению	_____
Реконструкция лесных насаждений (рубки реконструкции в сочетании с мероприятиями лесовозобновления – лесовосстановления)	_____
Противопожарный уход за лесами	_____
Санитарный уход за лесами	_____
Уход за лесовозобновлением, подростом и другими ценными компонентами насаждений	_____
Уход за опушками леса	_____
Уход за подлеском	_____
Обрезка сучьев и ветвей в насаждении	_____
Химический уход	_____
Удобрение леса	_____
Пирогенный уход	_____
Рекреационно-ландшафтный уход за лесами	_____
Агролесомелиоративные мероприятия	_____

Основные нормативы мероприятия

интенсивность рубки ухода	10%
исходный запас	Запас на лесосеке – 5230 м3 Запас на 1 га – 240 м3
объем вырубаемой древесины (общий/ ликвид)	523 м3 / 470 м3
Объем древесины, подлежащей заготовке всего, куб.м.	470 м3
В том числе:	
Деловой по породам	262
Сосна	262
Дров по породам	208
Сосна	116
Береза	92
сопутствующие лесовосстановительные меры, содействие лесовозобновлению	

5. Содержание, этапы работ, сроки их выполнения и результаты

№№ этапов	Этапы работ	Сроки выполнения, месяц,	Проектируемые результаты по этапам
-----------	-------------	--------------------------	------------------------------------

в		год (от...до)	
1	2	3	4
1	Обследование участка, установление, уточнение его характеристик и разработка Проекта ухода за лесами	15.08.2020 22.08.2020	Установленная (уточненная) характеристика участка и Проект ухода за лесами
2	Отвод и подготовка участка к проведению ухода с закладкой пробных площадей	1.06.2020 30.11.2020	Отведенный и оформленный в натуре участок, материалы отвода, приемки отведенного участка с оценкой качества отвода, уточненной схемой, размещением дорог, просек старых волоков и др. элементов, имеющих лесоводственное и технологическое значение, намеченная технологическая схема, материалы пробных площадей и др.)
3	Проведение мероприятий ухода за лесами	13.01.2021 31.12.2021	Участок после завершения мероприятия, оформленный в установленном порядке
4	Учет и оценка результатов работ	Не позднее 28.02.2022	Акт приемки (осмотра, обследования) участка с оценкой качества проведенного мероприятия

6. *Характеристика участка и его элементов (насаждения, древостоя и др.): исходных, сохраняемых при проведении мероприятий, проектируемых после проведения мероприятий*

Номер лесного квартала	47
Номер лесотаксационного выдела	6
Общая площадь	21,8
Состав насаждения до проведения ухода	8С2Б
Состав насаждения планируемое после проведения ухода	8С2Б
Вырубаемая (удаляемая) часть насаждения или характеристики иных мероприятий, проводимых на участке	10%
Подрост	
Тип леса, бонитет	РТ, 2
Возраст	С-110, Б-75
Полнота (сомкнутость)	0,5
Происхождение (естественное или искусственное)	естественное

7. *Отвод и подготовка участка к проведению мероприятий (рубок ухода и других мероприятий)*

Отграничение участка	Визир
Учетные работы	Отбор деревьев в рубку с клеймением

8. *Проектируемая технология рубки ухода и других мероприятий ухода за лесами*

Проектируемая технологическая сеть участка (общая характеристика, расстояние между коридорами,	Беспасечная технология, трелёвка-деревьями за
--	---

<p>особенности формы, размещения-прокладки их, количество вырубаемой в них древесины, в процентах от исходного на 1 га)</p>	<p>комель по междурядьям, объем вырубаемой древесины – Сосна – 19,17 м3, Береза – 4,8 м3. На 1 га. Общая площадь под погрузочными пунктами, производственными и бытовыми площадками 0,36 га 3 (0,4*0,3)</p>
<p>Перечень и последовательность выполнения технологических операций, в т.ч. подготовительных, основных, заключительных, вспомогательных</p>	<p>Уборка опасных деревьев, подготовка погрузочных пунктов, обозначение зон безопасности – бензопила, МТЗ.</p> <p>Валка – бензопилой, обрезка сучьев, частичная переработка (раскряжевка древесины) трелёвка – МТЗ, хранение погрузка древесины – МТЗ. Очистка лесосеки производится путем сбора порубочных остатков в кучи и валы с последующим сжиганием их в пожаробезопасный период, разбрасыванием измельчённых порубочных остатков в целях улучшения лесорастительных условий.</p>
<p>Дополняющие мероприятия возобновления леса при необходимости улучшения формируемых насаждений, осуществлении переформирования и реконструкции насаждений, в т.ч. с расчисткой определенных частей (мест) участков, минерализацией, рыхлением и другими мерами обработки почвы, ухода за возобновившимися естественно или высаженными растениями и другие</p>	<p>Не планируется</p>

9. Противопожарные мероприятия (параметры и характеристика противопожарных разрывов, барьеров, минерализованных полос и т.д.), технология их осуществления,

10. Лесозащитные меры, в т.ч. защита от вредителей и болезней, повреждения дикими животными и грызунами, технология проводимых мероприятий

Соблюдение «Правил санитарной безопасности в лесах» утверждённых постановлением Правительства РФ № 607 от 20.05.2017 года

11. Эколого-лесоводственные, природоохранные требования

<p>Лесоводственные требования по сохранению почвы, деревьев, подроста и др.</p>	
---	--

Требования по сохранению особо охраняемых элементов экосистем, биоразнообразия	
Лесозащитные требования	Соблюдение правил санитарной безопасности в лесах №607 от 20.05.2017
Противопожарные требования	Соблюдение правил пожарной безопасности в лесах №417 от 30.06.2007

12. Техническое, бытовое, санитарно-гигиеническое обеспечение выполнения работ, требования безопасности их выполнения и производственные показатели

Оснащение бригады: рабочие машины, механизмы, транспортные средства, приспособления для безопасной работы в соответствии с правилами по охране труда	Трактор МТЗ-82, бензопилы, УАЗ-390944, передвижной домик для обогрева, горячим питанием, доброкачественной питьевой водой, аптечкой для оказания первой помощи, и соответствующими СИЗ, лопаты-3 шт, топор-1 шт, ранц. огнетушители- 3 шт, ведра на 10-15 литров- 2 шт, трос 50 м- 1 шт, каски- по количеству членов бригады.
Требования безопасности	Соблюдение «Правил по охране труда в лесозаготовительных, деревообрабатывающем производствах и при проведении лесохозяйственных работ» Приказ МТ и СЗ РФ от 02.11.2015г №835н

13. Контроль проведения мероприятий

Текущий контроль проведения мероприятий	Постоянно
Периодический и окончательный контроль выполнения комплекса требований, установленных при проведении мероприятий ухода за лесами	Осмотр места рубки во время и после окончания заготовки

14. Оценка качества и эффективности проведения мероприятий

Оценка качества выполнения работ	Осмотр места рубки после окончания заготовки
Оценка текущего (наличного) и ожидаемого эффекта от проведения мероприятий	Выполнено, либо не выполнено

Проект составил
(специалист)  Лужных А. П. (ф.и.о.)
" ____ " _____ 2018г.

С проектом проведения мероприятий, технологией, условиями работы и правилами охраны труда ознакомился

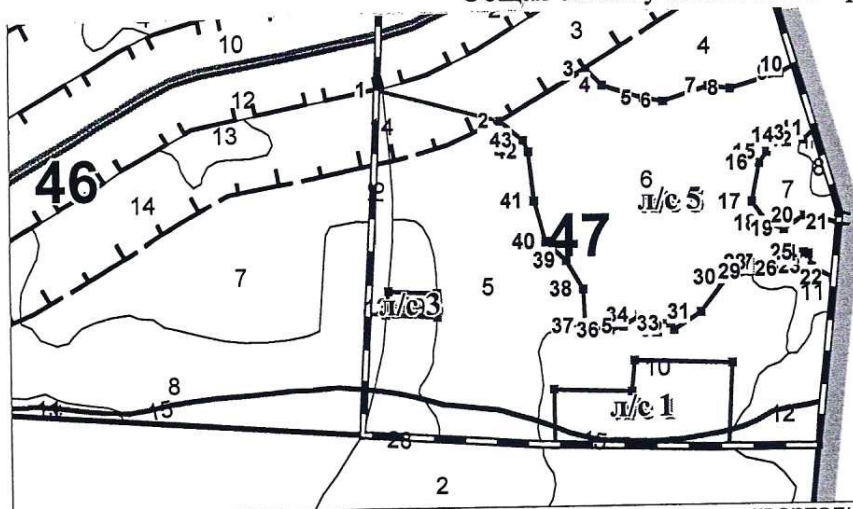
(дата, должность, подпись.)

С технологией и условиями работ по проекту и правилам охраны труда рабочих ознакомил

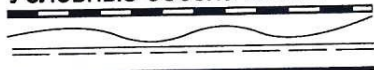
Мастер (исполнитель) _____
" " _____ 2018г

Технологическая схема (схемы) проведения мероприятия ухода за лесами (рубок ухода, дополнительных лесовосстановительных, противопожарных, лесозащитных и других мероприятий)

Общая схема участка и его привязки



Условные обозначения:

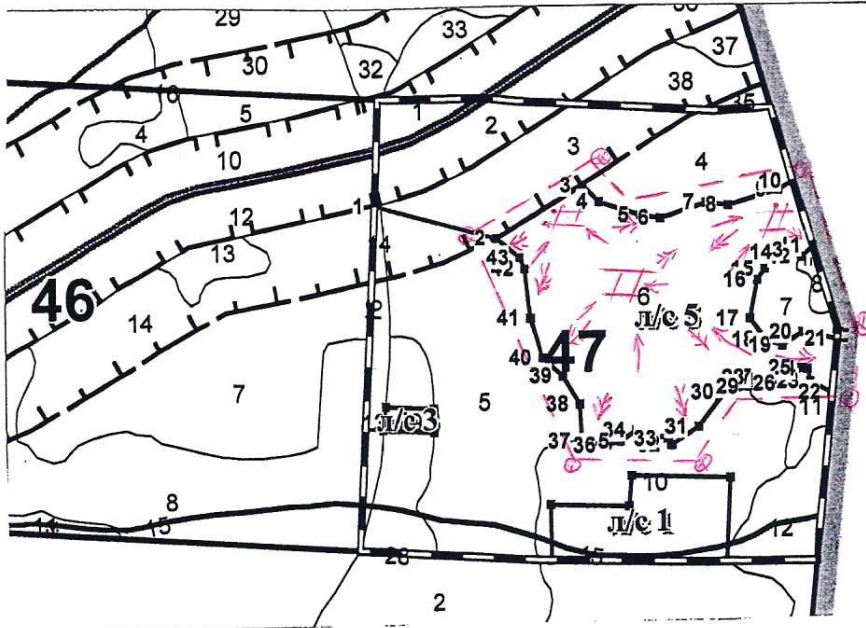


квартальные просеки;
границы выделов;
границы лесосеки;
ленты перечета.

Номера точек	Румбы линий (по истинному меридиану)	Длина, м
1-2	ЮВ:75°21'25.8	263.46
2-3	СВ:59°16'56.7	212.9
3-4	ЮВ:34°49'33.6	46.3
4-5	ЮВ:73°13'44.1	126.1
5-6	СВ:68°35'11.1	90.6
6-7	ЮВ:86°11'7.2	49.7
7-8	СВ:77°4'23.8	103.5
8-9	СВ:56°58'28.2	39.4
9-10	ЮВ:16°42'0.9	138.1
10-11	ЮЗ:53°44'57	30.8
11-12	СЗ:29°3'25	17
12-13	ЮЗ:68°37'44.5	40.8
13-14	ЮЗ:37°44'43.9	64.8
14-15	ЮЗ:11°53'21.9	32.1
15-16	ЮЗ:17°49'12.6	48.6
16-17	ЮВ:39°23'56.1	59.9
17-18	ЮВ:73°18'12.3	34.5
18-19	СВ:58°10'21.7	56.4
19-20	ЮВ:77°0'20.7	66.2
20-21	ЮЗ:8°7'50.3	105.2
21-22	СЗ:67°22'43.3	43
22-23	СЗ:34°30'39.1	32.1
23-24	ЮЗ:51°57'5.2	48.3
24-25	СЗ:72°38'43	55.4
25-26	ЮЗ:56°18'36.3	11.9
26-27	ЮЗ:29°44'48.3	26.7
27-28	ЮЗ:87°52'44.6	44.7
28-29	ЮЗ:37°58'16.9	86
29-30	ЮЗ:57°50'57.8	68.4
30-31	СЗ:64°39'9	69.5
31-32	ЮЗ:66°48'6.3	75.6
32-33	СЗ:70°40'21.2	40.3

Номера точек	Румбы линий (по магнитному меридиану)	Длина, м
1-2	ЮВ:83°11'46.2	263.46
2-3	СВ:51°26'36.3	212.9
3-4	ЮВ:42°39'54	46.3
4-5	ЮВ:81°4'4.5	126.1
5-6	СВ:60°44'50.7	90.6
6-7	СВ:85°58'32.4	49.7
7-8	СВ:69°14'3.4	103.5
8-9	СВ:49°8'7.8	39.4
9-10	ЮВ:24°32'21.3	138.1
10-11	ЮЗ:45°54'36.6	30.8
11-12	СЗ:36°53'45.4	17
12-13	ЮЗ:60°47'24.1	40.8
13-14	ЮЗ:29°54'23.5	64.8
14-15	ЮЗ:4°3'1.5	32.1
15-16	ЮЗ:9°58'52.2	48.6
16-17	ЮВ:47°14'16.5	59.9
17-18	ЮВ:81°8'32.7	34.5
18-19	СВ:50°20'1.3	56.4
19-20	ЮВ:84°50'41.1	66.2
20-21	ЮЗ:0°17'29.9	105.2
21-22	СЗ:75°13'3.7	43
22-23	СЗ:42°20'59.5	32.1
23-24	ЮЗ:44°6'44.8	48.3
24-25	СЗ:80°29'3.4	55.4
25-26	ЮЗ:48°28'15.9	11.9
26-27	ЮЗ:21°54'27.9	26.7
27-28	ЮЗ:80°2'24.2	44.7
28-29	ЮЗ:30°7'56.5	86
29-30	ЮЗ:50°0'37.4	68.4
30-31	СЗ:72°29'29.4	69.5
31-32	ЮЗ:58°57'45.9	75.6
32-33	СЗ:78°39'41.6	40.3

Схема (схемы) выполнения технологических операций
по видам мероприятий ухода за лесами



Квартальная просека		Лесная дорога	
Граница лесосеки, не эксплуатационного участка		Производственные и бытовые площадки	
Граница 50 м зоны безопасности		Погрузочные пункты, места складирования заготовленной древесины	
Трассы волоков (технологических коридоров)		Места размещения строений и сооружений	
Направление валки		Не эксплуатационный участок	
Направление трелевки		Места установки информационных знаков	
Направление преобладающих ветров		Валка опасных и сухостойных деревьев	