

**УТВЕРЖДАЮ**  
 Директор ГАУ НСО «Тогучинский лесхоз»  
 А.А.Карпов

« 01 » 12 2020г.

### ПРОЕКТ УХОДА ЗА ЛЕСАМИ

*1. Общие сведения*

Наименование субъекта Российской Федерации	Новосибирская область
Наименование лесничества (лесопарка)	Мирновское
Наименование участкового лесничества	Рожневский лху
Наименование урочища (при наличии)	
Целевое назначение лесов	Защитные леса
Категория защитных лесов	Защитные полосы лесов, расположенные вдоль ж/д путей общего пользования, федеральных автодорог общего пользования, находящиеся в собственности субъектов РФ.
Договор аренды лесного участка	
Право постоянного (бессрочного) пользования	
Проект освоения лесов	
Договор купли-продажи лесных насаждений	
Контракт на выполнение работ по охране, защите, воспроизводству лесов	Соглашение купли - продажи лесных насаждений № _____ от 2021

*2. Местоположение и площадь участка, характеристика насаждения, площадь участка до проведения рубки ухода*

Номер лесного квартала	46
Номер лесотаксационного выдела	14
Общая площадь	10
Состав насаждения	10С+С
Подрост	
Тип леса, бонитет	РТ, 2
Возраст	105/130
Полнота (сомкнутость)	0,7
Происхождение (естественное или искусственное)	естественное

*3. Характеристика лесорастительных и других условий*

Элемент рельефа	Равнинный
Экспозиция и величина склона	
Почвенно-грунтовые условия	Серая лесная, легкосуглинистая, свежая почва
Тип лесорастительных условий	РТ
Размещение деревьев, подлежащих удалению или сохранению (равномерное, групповое, куртинное)	равномерное
Другие условия	

Вид(ы) мероприятий в соответствии с Правилами ухода за лесами	Уход за лесными насаждениями
Характеристика видов мероприятий, проводимых на участках, в т.ч.	
Рубки ухода (осветления, прочистки, прореживание, проходные рубки, сохранение насаждений)	Сохранение лесных насаждений
Обновление насаждений. Обновительные рубки ухода в сочетании с мерами содействия лесовозобновлению и другими необходимыми мероприятиями	_____
Переформирование насаждений. Рубки ухода переформирования лесных насаждений с дополнением их мероприятиями содействия лесовозобновлению	_____
Реконструкция лесных насаждений (рубки реконструкции в сочетании с мероприятиями лесовозобновления – лесовосстановления)	_____
Противопожарный уход за лесами	_____
Санитарный уход за лесами	_____
Уход за лесовозобновлением, подростом и другими ценными компонентами насаждений	_____
Уход за опушками леса	_____
Уход за подлеском	_____
Обрезка сучьев и ветвей в насаждении	_____
Химический уход	_____
Удобрение леса	_____
Пирогенный уход	_____
Рекреационно-ландшафтный уход за лесами	_____
Агролесомелиоративные мероприятия	_____

*Основные нормативы мероприятия*

интенсивность рубки ухода	15%
исходный запас	Запас на лесосеке – 2900м <sup>3</sup> Запас на 1 га – 290 м <sup>3</sup>
объем вырубаемой древесины (общий/ ликвид)	435 м <sup>3</sup> / 394м <sup>3</sup>
Объем древесины, подлежащей заготовке всего, куб.м.	435 м <sup>3</sup>
В том числе:	
Деловой по породам	224
Сосна	224
Берёза	
Дров по породам	170
Сосна	170
Берёза	
сопутствующие лесовосстановительные меры, содействие лесовозобновлению	

5. Содержание, этапы работ, сроки их выполнения и результаты

№№ этапов	Этапы работ	Сроки выполнения, месяц, год (от...до)	Проектируемые результаты по этапам
1	2	3	4
1	Обследование участка, установление, уточнение его характеристик и разработка Проекта ухода за лесами	С 15.07.2020 По 22.07.2020	Установленная (уточненная) характеристика участка и Проект ухода за лесами
2	Отвод и подготовка участка к проведению ухода с закладкой пробных площадей	С 01.08.2020 По 30.11.2020	Отведенный и оформленный в натуре участок, материалы отвода, приемки отведенного участка с оценкой качества отвода, уточненной схемой, размещением дорог, просек старых волоков и др. элементов, имеющих лесоводственное и технологическое значение, намеченная технологическая схема, материалы пробных площадей и др.)
3	Проведение мероприятий ухода за лесами	С 13.01.2021 По 31.12.2021	Участок после завершения мероприятия, оформленный в установленном порядке
4	Учет и оценка результатов работ	Не позднее 28.02.2022	Акт приемки (осмотра, обследования) участка с оценкой качества проведенного мероприятия

6. Характеристика участка и его элементов (насаждения, древостоя и др.): исходных, сохраняемых при проведении мероприятий, проектируемых после проведения мероприятий

Номер лесного квартала	46
Номер лесотаксационного выдела	14
Общая площадь	10
Состав насаждения до проведения ухода	10С+С
Состав насаждения планируемое после проведения ухода	10С+С
Вырубаемая (удаляемая) часть насаждения или характеристики иных мероприятий, проводимых на участке	15%
Подрост	
Тип леса, бонитет	РТ,2
Возраст	105/130
Полнота (сомкнутость)	0,6
Происхождение (естественное или искусственное)	естественное

7. Отвод и подготовка участка к проведению мероприятий (рубок ухода и других мероприятий)

Отграничение участка	Визир
Учетные работы	Отбор деревьев в рубку с

	клейменем
<i>8. Проектируемая технология рубки ухода и других мероприятий ухода за лесами</i>	
Проектируемая технологическая сеть участка (общая характеристика, расстояние между коридорами, особенности формы, размещения-прокладки их, количество вырубаемой в них древесины, в процентах от исходного на 1 га)	Беспасечная технология, трелёвка-деревьями за комель по естественным просветам, объем вырубаемой древесины – сосна – 43,5 м3 на 1 га. Общая площадь под погрузочными пунктами, производственными и бытовыми площадками 0,24 га, 2 (0,4*0,3)
Перечень и последовательность выполнения технологических операций, в т.ч. подготовительных, основных, заключительных, вспомогательных	Уборка опасных деревьев, подготовка погрузочных пунктов, обозначение зон безопасности – бензопила, МТЗ.  Валка – бензопилой, обрезка сучьев, частичная переработка (раскряжевка древесины) трелёвка – МТЗ, хранение погрузки древесины – МТЗ. Очистка лесосеки производится путем сбора порубочных остатков в кучи и валы с последующим сжиганием их в пожаробезопасный период, разбрасыванием измельчённых порубочных остатков в целях улучшения лесорастительных условий.
Дополняющие мероприятия возобновления леса при необходимости улучшения формируемых насаждений, осуществлении переформирования и реконструкции насаждений, в т.ч. с расчисткой определенных частей (мест) участков, минерализацией, рыхлением и другими мерами обработки почвы, ухода за возобновившимися естественно или высаженными растениями и другие	Не планируется

*9. Противопожарные мероприятия (параметры и характеристика противопожарных разрывов, барьеров, минерализованных полос и т.д.), технология их осуществления,*

*10. Лесозащитные меры, в т.ч. защита от вредителей и болезней, повреждения дикими животными и грызунами, технология проводимых мероприятий*

Соблюдение «Правил санитарной безопасности в лесах» утверждённых постановлением Правительства РФ № 607 от 20.05.2017 года

*11. Эколого-лесоводственные, природоохранные требования*

Лесоводственные требования по сохранению почвы, деревьев, подроста и др.	
Требования по сохранению особо охраняемых элементов экосистем, биоразнообразия	
Лесозащитные требования	Соблюдение правил санитарной безопасности в лесах №607 от 20.05.2017
Противопожарные требования	Соблюдение правил пожарной безопасности в лесах №417 от 30.06.2007

*12. Техническое, бытовое, санитарно-гигиеническое обеспечение выполнения работ, требования безопасности их выполнения и производственные показатели*

Оснащение бригады: рабочие машины, механизмы, транспортные средства, приспособления для безопасной работы в соответствии с правилами по охране труда	Трактор МТЗ-82, бензопилы, автомобиль УАЗ, передвижной домик для обогрева, горячим питанием, доброкачественной питьевой водой, аптечкой для оказания первой помощи, и соответствующими СИЗ, лопаты-3 шт, топор-1 шт, ранц. огнетушители- 3 шт, ведра на 10-15 литров- 2 шт, трос 50 м- 1 шт, каски- по количеству членов бригады.
Требования безопасности	Соблюдение «Правил по охране труда в лесозаготовительных, деревообрабатывающем производствах и при проведении лесохозяйственных работ» Приказ МТ и СЗ РФ от 02.11.2015г №835н

*13. Контроль проведения мероприятий*

Текущий контроль проведения мероприятий	Постоянно
Периодический и окончательный контроль выполнения комплекса требований, установленных при проведении мероприятий ухода за лесами	Осмотр места рубки во время и после окончания заготовки

*14. Оценка качества и эффективности проведения мероприятий*

Оценка качества выполнения работ	Осмотр места рубки после окончания заготовки
Оценка текущего (наличного) и ожидаемого эффекта от проведения мероприятий	Выполнено, либо не выполнено

Проект составил \_\_\_\_\_ Лужных А.П. (ф.и.о.)  
(специалист)

" \_\_\_\_\_ " \_\_\_\_\_ 2020г.

С проектом проведения мероприятий, технологией, условиями работы и правилами охраны труда ознакомился \_\_\_\_\_

(дата, должность, подпись.)

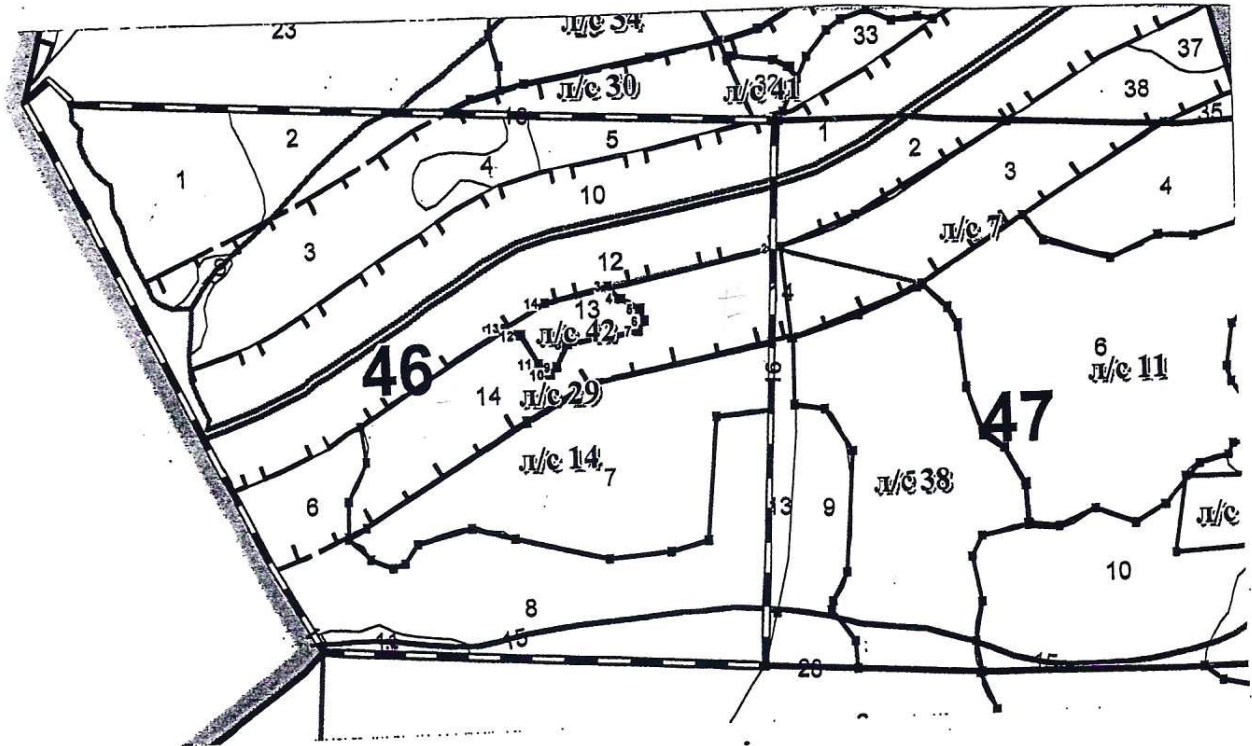
С технологией и условиями работ по проекту и правилам охраны труда рабочих ознакомил \_\_\_\_\_

Мастер (исполнитель) \_\_\_\_\_

" \_\_\_\_\_ " \_\_\_\_\_ 2020г.

Технологическая схема (схемы) проведения мероприятия ухода за лесами (рубок ухода, дополнительных лесовосстановительных, противопожарных, лесозащитных и других мероприятий)

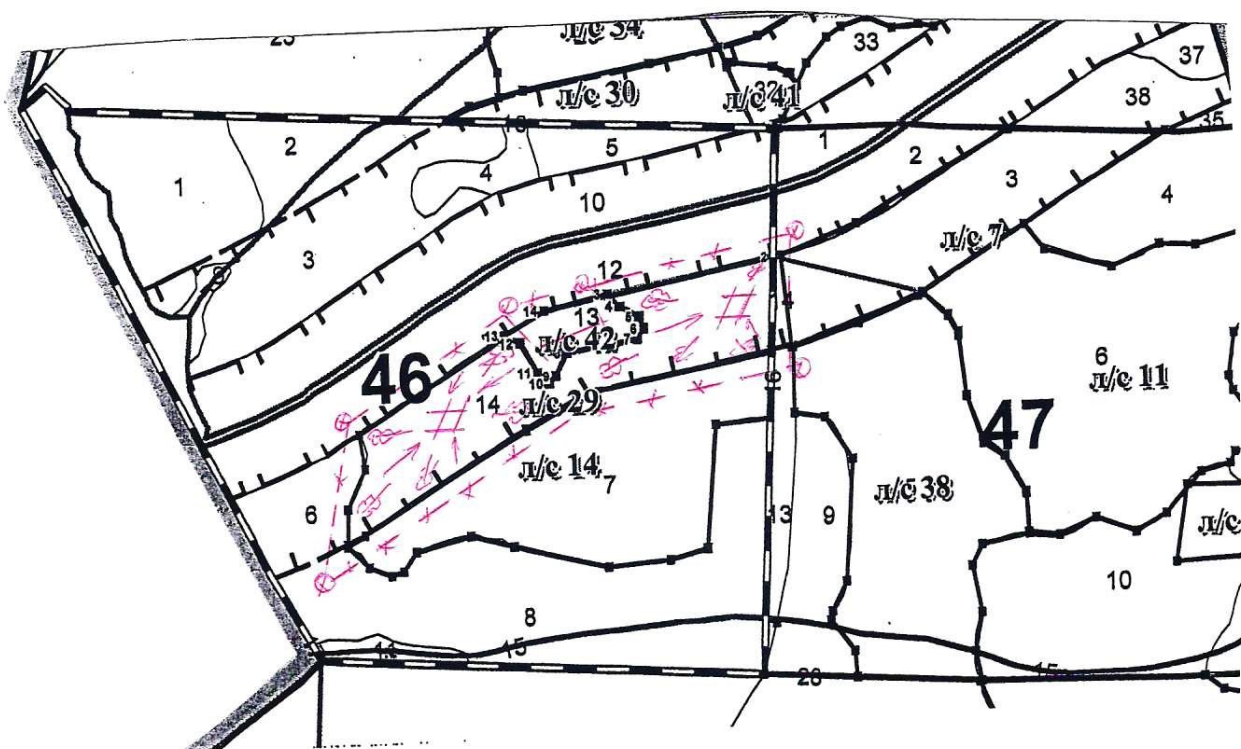
Общая схема участка и его привязки



Румбы и длины линий

Экспликация лесосеки					
Номера точек	Румбы линий	Длина линий м.	Номера точек	Румбы линий	Длина линий м.
Привязка:					
1-2	ЮВ:4°	215			
Лесосека:					
2-3	ЮВ:4°	154	19-20	СЗ:70°	36
3-4	ЮЗ:71°	302	20-21	СЗ:54°	25
4-5	ЮЗ:54°	130	21-2	СВ:70	282
5-6	ЮЗ:51°	327	22-23		
6-7	ЮЗ:57°	34	23-24		
7-8	СЗ:6°	59	24-25		
8-3	СВ:18°	74	25-26		
9-10	СЗ:16°	59	26-27		
10-11	СВ:51°	299	27-28		
11-12	ЮВ:77°	27	28-29		
12-13	ЮВ:36°	59	29-30		
13-14	ЮВ:53	22	30-31		
14-15	СВ42°	17	31-32		
15-16	СВ:16°	40	32-33		
16-17	СВ:75°	121	33-34		
17-18	СВ:22°	22	34-35		

**Схема (схемы) выполнения технологических операций  
по видам мероприятий ухода за лесами**



Квартальная просека		Лесная дорога	
Граница лесосеки, не эксплуатационного участка		Производственные и бытовые площадки	
Граница 50 м зоны безопасности		Погрузочные пункты, места складирования заготовленной древесины	
Трассы волоков (технологических коридоров)		Места размещения строений и сооружений	
Направление валки		Не эксплуатационный участок	
Направление трелевки		Места установки информационных зп	
Направление преобладающих		Валка опасных и сухостойных деревьев	