

УТВЕРЖДАЮ
Директор ГАУ НСО «Тогучинский лесхоз»
 А.А.Карпов

« 01 » 12 2020г.

ПРОЕКТ УХОДА ЗА ЛЕСАМИ

1. Общие сведения

| | |
|---|--|
| Наименование субъекта Российской Федерации | Новосибирская область |
| Наименование лесничества (лесопарка) | Мирновское |
| Наименование участкового лесничества | Рожневский лху |
| Наименование урочища (при наличии) | |
| Целевое назначение лесов | Защитные леса |
| Категория защитных лесов | Леса, расположенные в лесостепных зонах |
| Договор аренды лесного участка | |
| Право постоянного (бессрочного) пользования | |
| Проект освоения лесов | |
| Договор купли-продажи лесных насаждений | |
| Контракт на выполнение работ по охране, защите, воспроизводству лесов | Соглашение купли - продажи лесных насаждений № _____ от 2021 |

2. Местоположение и площадь участка, характеристика насаждения, площадь участка до проведения рубки ухода

| | |
|--|--------------|
| Номер лесного квартала | 43 |
| Номер лесотаксационного выдела | 15 |
| Общая площадь | 4,9 |
| Состав насаждения | 8С2Б |
| Подрост | 6С4Б (15) |
| Тип леса, бонитет | РТ, 2 |
| Возраст | 105/85 |
| Полнота (сомкнутость) | 0,7 |
| Происхождение (естественное или искусственное) | естественное |

3. Характеристика лесорастительных и других условий

| | |
|---|--|
| Элемент рельефа | Равнинный |
| Экспозиция и величина склона | |
| Почвенно-грунтовые условия | Серая лесная, легкосуглинистая, свежая почва |
| Тип лесорастительных условий | РТ |
| Размещение деревьев, подлежащих удалению или сохранению (равномерное, групповое, куртинное) | неравномерное |
| Другие условия | |

4. Планируемые мероприятия

| | |
|---|------------------------------|
| Вид(ы) мероприятий в соответствии с Правилами ухода за лесами | Уход за лесными насаждениями |
|---|------------------------------|

| | |
|---|------------------------------|
| Характеристика видов мероприятий, проводимых на участках, в т.ч. | |
| Рубки ухода (осветления, прочистки, прореживание, проходные рубки, сохранение насаждений) | Сохранение лесных насаждений |
| Обновление насаждений. Обновительные рубки ухода в сочетании с мерами содействия лесовозобновлению и другими необходимыми мероприятиями | _____ |
| Переформирование насаждений. Рубки ухода переформирования лесных насаждений с дополнением их мероприятиями содействия лесовозобновлению | _____ |
| Реконструкция лесных насаждений (рубки реконструкции в сочетании с мероприятиями лесовозобновления – лесовосстановления) | _____ |
| Противопожарный уход за лесами | _____ |
| Санитарный уход за лесами | _____ |
| Уход за лесовозобновлением, подростом и другими ценными компонентами насаждений | _____ |
| Уход за опушками леса | _____ |
| Уход за подлеском | _____ |
| Обрезка сучьев и ветвей в насаждении | _____ |
| Химический уход | _____ |
| Удобрение леса | _____ |
| Пирогенный уход | _____ |
| Рекреационно-ландшафтный уход за лесами | _____ |
| Агролесомелиоративные мероприятия | _____ |

Основные нормативы мероприятия

| | |
|--|---|
| интенсивность рубки ухода | 15% |
| исходный запас | Запас на лесосеке –1372м ³ Запас на 1 га –280м ³ |
| объем вырубаемой древесины (общий/ ликвид) | 205 м ³ / 184м ³ |
| Объем древесины, подлежащей заготовке всего, куб.м. | 205 м ³ |
| В том числе: | |
| Деловой по породам | 99 |
| Сосна | 92 |
| Берёза | 7 |
| Дров по породам | 85 |
| Сосна | 56 |
| Берёза | 29 |
| сопутствующие лесовосстановительные меры, содействие лесовозобновлению | |

5. Содержание, этапы работ, сроки их выполнения и результаты

| №№ этапов | Этапы работ | Сроки выполнения, месяц, год (от...до) | Проектируемые результаты по этапам |
|-----------|--|--|--|
| 1 | 2 | 3 | 4 |
| 1 | Обследование участка, установление, уточнение его характеристик и разработка Проекта ухода за лесами | С 15.07.2020 По 22.07.2020 | Установленная (уточненная) характеристика участка и Проект ухода за лесами |
| 2 | Отвод и подготовка участка к проведению ухода с закладкой пробных площадей | С 01.08.2020 По 30.11.2020 | Отведенный и оформленный в натуре участок, материалы отвода, приемки отведенного участка с оценкой качества отвода, уточненной схемой, размещением дорог, просек старых волоков и др. элементов, имеющих лесоводственное и технологическое значение, намеченная технологическая схема, материалы пробных площадей и др.) |
| 3 | Проведение мероприятий ухода за лесами | С 13.01.2021 По 31.12.2021 | Участок после завершения мероприятия, оформленный в установленном порядке |
| 4 | Учет и оценка результатов работ | Не позднее 28.02.2022 | Акт приемки (осмотра, обследования) участка с оценкой качества проведенного мероприятия |

6. Характеристика участка и его элементов (насаждения, древостоя и др.): исходных, сохраняемых при проведении мероприятий, проектируемых после проведения мероприятий

| | |
|--|--------------|
| Номер лесного квартала | 43 |
| Номер лесотаксационного выдела | 15 |
| Общая площадь | 4,9 |
| Состав насаждения до проведения ухода | 8С2Б |
| Состав насаждения планируемое после проведения ухода | 8С2Б |
| Вырубаемая (удаляемая) часть насаждения или характеристики иных мероприятий, проводимых на участке | 15% |
| Подрост | 6С4Б (15) |
| Тип леса, бонитет | РТ,2 |
| Возраст | 105/85 |
| Полнота (сомкнутость) | 0,6 |
| Происхождение (естественное или искусственное) | естественное |

7. Отвод и подготовка участка к проведению мероприятий (рубок ухода и других мероприятий)

| | |
|----------------------|--------------------------|
| Отграничение участка | Визир |
| Учетные работы | Отбор деревьев в рубку с |

| | |
|--|---|
| | клеймением |
| <i>8. Проектируемая технология рубки ухода и других мероприятий ухода за лесами</i> | |
| Проектируемая технологическая сеть участка (общая характеристика, расстояние между коридорами, особенности формы, размещения-прокладки их, количество вырубаемой в них древесины, в процентах от исходного на 1 га) | Беспасечная технология, трелёвка-деревьями за комель по естественным просветам, объем вырубаемой древесины – - 41,83 м3 на 1 га. Общая площадь под погрузочными пунктами, производственными и бытовыми площадками 0,12 га, 1 (0,3*0,4) |
| Перечень и последовательность выполнения технологических операций, в т.ч. подготовительных, основных, заключительных, вспомогательных | Уборка опасных деревьев, подготовка погрузочных пунктов, обозначение зон безопасности – бензопила, МТЗ. Валка – бензопилой, обрезка сучьев, частичная переработка (раскряжевка древесины) трелёвка – МТЗ, хранение погрузка древесины – МТЗ. Очистка лесосеки производится путем сбора порубочных остатков в кучи и валы с последующим сжиганием их в пожаробезопасный период, разбрасыванием измельчённых порубочных остатков в целях улучшения лесорастительных условий. |
| Дополняющие мероприятия возобновления леса при необходимости улучшения формируемых насаждений, осуществлении переформирования и реконструкции насаждений, в т.ч. с расчисткой определенных частей (мест) участков, минерализацией, рыхлением и другими мерами обработки почвы, ухода за возобновившимися естественно или высаженными растениями и другие | Не планируется |

9. Противопожарные мероприятия (параметры и характеристика противопожарных разрывов, барьеров, минерализованных полос и т.д.), технология их осуществления,

10. Лесозащитные меры, в т.ч. защита от вредителей и болезней, повреждения дикими животными и грызунами, технология проводимых мероприятий

Соблюдение «Правил санитарной безопасности в лесах» утвержденных постановлением Правительства РФ № 607 от 20.05.2017 года

11. Эколого-лесоводственные, природоохранные требования

| | |
|--|--|
| Лесоводственные требования по сохранению почвы, деревьев, подроста и др. | |
| Требования по сохранению особо охраняемых элементов экосистем, биоразнообразия | |
| Лесозащитные требования | Соблюдение правил санитарной безопасности в лесах №607 от 20.05.2017 |
| Противопожарные требования | Соблюдение правил пожарной безопасности в лесах №417 от 30.06.2007 |

12. Техническое, бытовое, санитарно-гигиеническое обеспечение выполнения работ, требования безопасности их выполнения и производственные показатели

| | |
|--|---|
| Оснащение бригады: рабочие машины, механизмы, транспортные средства, приспособления для безопасной работы в соответствии с правилами по охране труда | Трактор МТЗ-82, бензопилы, автомобиль УАЗ, передвижной домик для обогрева, горячим питанием, доброкачественной питьевой водой, аптечкой для оказания первой помощи, и соответствующими СИЗ, лопаты-3 шт, топор-1 шт, ранц. огнетушители- 3 шт, ведра на 10-15 литров- 2 шт, трос 50 м- 1 шт, каски- по количеству членов бригады. |
| Требования безопасности | Соблюдение «Правил по охране труда в лесозаготовительных, деревообрабатывающем производствах и при проведении лесохозяйственных работ» Приказ МТ и СЗ РФ от 02.11.2015г №835н |

13. Контроль проведения мероприятий

| | |
|--|---|
| Текущий контроль проведения мероприятий | Постоянно |
| Периодический и окончательный контроль выполнения комплекса требований, установленных при проведении мероприятий ухода за лесами | Осмотр места рубки во время и после окончания заготовки |

14. Оценка качества и эффективности проведения мероприятий

| | |
|--|--|
| Оценка качества выполнения работ | Осмотр места рубки после окончания заготовки |
| Оценка текущего (наличного) и ожидаемого эффекта от проведения мероприятий | Выполнено, либо не выполнено |

Проект составил
(специалист) Исмаилов А.П. Лужных А.П. (ф.и.о.)
" " " 2020г.

С проектом проведения мероприятий, технологией, условиями работы и правилами охраны труда ознакомился

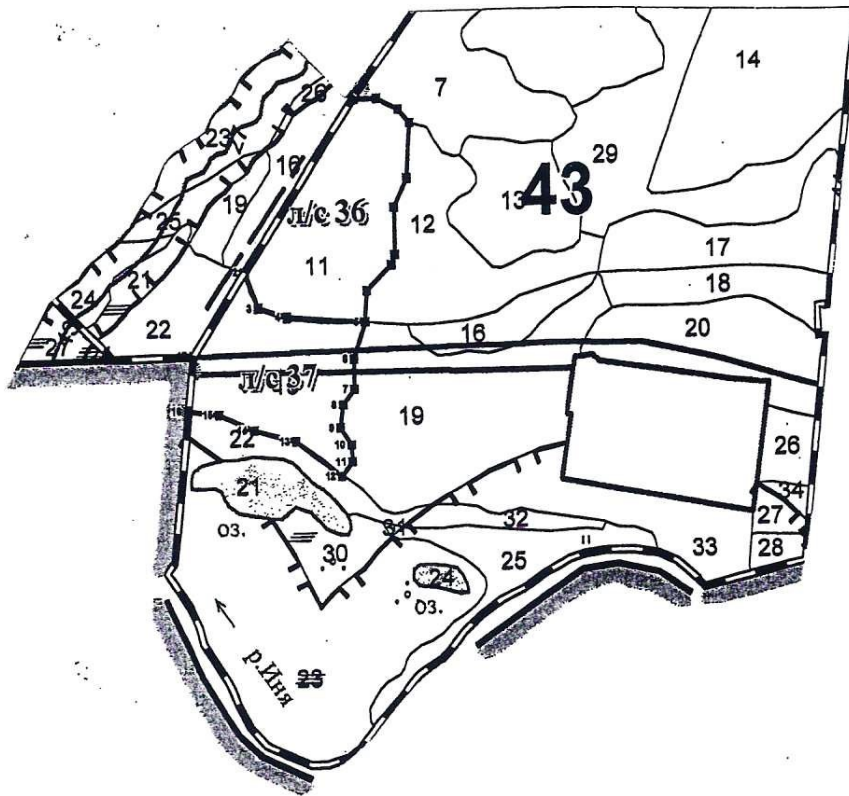
(дата, должность, подпись.)

С технологией и условиями работ по проекту и правилам охраны труда рабочих ознакомил

Мастер (исполнитель) _____
" " _____ 2020г

Технологическая схема (схемы) проведения мероприятия ухода за лесами (рубок ухода, дополнительных лесовосстановительных, противопожарных, лесозащитных и других мероприятий)

Общая схема участка и его привязки

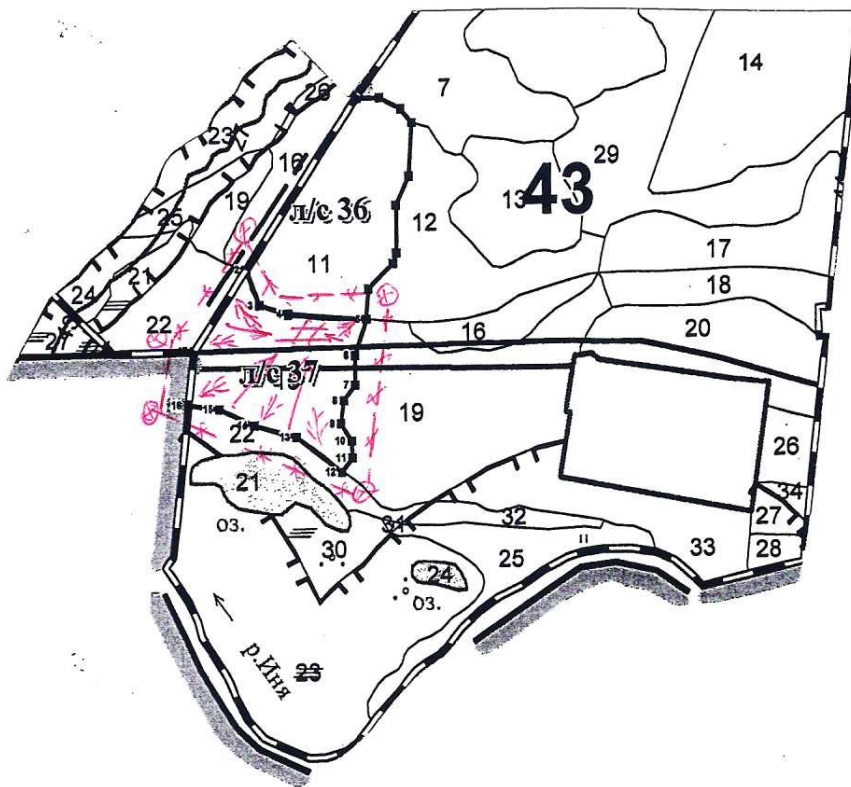


Румбы и длины линий

| Экспликация лесосеки | | | | | |
|----------------------|--------------------|----------------|--------------|-------------|----------------|
| Номера точек | Румбы линий | Длина линий м. | Номера точек | Румбы линий | Длина линий м. |
| Привязка: | | | | | |
| | | | | | |
| Лесосека: | | | | | |
| 1-2 | СВ:24 ⁰ | 163 | | | |
| 2-3 | ЮВ:28 ⁰ | 64 | | | |
| 3-4 | ЮВ:81 ⁰ | 51 | | | |
| 4-5 | СВ:86 ⁰ | 133 | | | |
| 5-6 | ЮЗ:10 ⁰ | 64 | | | |
| 6-7 | ЮВ:8 | 48 | | | |
| 7-8 | ЮЗ:28 ⁰ | 33 | | | |
| 8-3 | ЮВ:1 ⁰ | 38 | | | |
| 9-10 | ЮВ:39 ⁰ | 34 | | | |
| 10-11 | ЮВ:11 ⁰ | 28 | | | |
| 11-12 | ЮЗ:29 ⁰ | 30 | | | |
| 12-13 | СЗ:61 ⁰ | 97 | | | |
| 13-14 | СЗ:82 ⁰ | 74 | | | |
| 14-15 | СЗ:74 ⁰ | 64 | | | |
| 15-16 | ЮЗ:89 ⁰ | 54 | | | |

Технологическая схема (схемы) проведения мероприятия ухода за лесами (рубок ухода, дополнительных лесовосстановительных, противопожарных, лесозащитных и других мероприятий)

Общая схема участка и его привязки



Румбы и длины линий

| Экспликация лесосеки | | | | | |
|----------------------|--------------------|----------------|--------------|-------------|----------------|
| Номера точек | Румбы линий | Длина линий м. | Номера точек | Румбы линий | Длина линий м. |
| Привязка: | | | | | |
| | | | | | |
| Лесосека: | | | | | |
| 1-2 | СВ:24 ⁰ | 163 | | | |
| 2-3 | ЮВ:28 ⁰ | 64 | | | |
| 3-4 | ЮВ:81 ⁰ | 51 | | | |
| 4-5 | СВ:86 ⁰ | 133 | | | |
| 5-6 | ЮЗ:10 ⁰ | 64 | | | |
| 6-7 | ЮВ:8 | 48 | | | |
| 7-8 | ЮЗ:28 ⁰ | 33 | | | |
| 8-3 | ЮВ:1 ⁰ | 38 | | | |
| 9-10 | ЮВ:39 ⁰ | 34 | | | |
| 10-11 | ЮВ:11 ⁰ | 28 | | | |
| 11-12 | ЮЗ:29 ⁰ | 30 | | | |
| 12-13 | СЗ:61 ⁰ | 97 | | | |
| 13-14 | СЗ:82 ⁰ | 74 | | | |
| 14-15 | СЗ:74 ⁰ | 64 | | | |
| 15-16 | ЮЗ:89 ⁰ | 54 | | | |
| 16-17 | СЗ:1 ⁰ | 91 | | | |
| 17-1 | ЮВ:3 ⁰ | 2 | | | |