

Субъект Федерации _____ Новосибирская область
Лесной район _____ подтаежный лесостепной район
Лесничество (или лесопарк) _____ Северное
Участковое лесничество _____ Вагановский

ПРОЕКТ
естественного лесовосстановления
на участке № 2 / год 2020

1. № квартала 84 № выдела 5
2. Площадь участка, га 5,1
3. Исходные данные для проектирования: Карточка обследования участка № 2 / 2020 год при выборе способа лесовосстановления, План участка, масштаб 1:10 000 (прилагаются к Проекту):
- 3.1. Категория площади лесовосстановления прогалина
вырубка, гарь, иная (год, месяц)
- 3.2. Исходный породный состав участка лесовосстановления, % 10Б
- 3.3. Количество пней, тыс.шт./га: всего нет в т.ч. диаметром более 24 см _____
Высота пней, см _____ в т.ч. диаметром более 24 см _____
в т.ч. высотой 30 см и более _____
Диаметр пней, см _____ в т.ч. диаметром более 24 см _____
- 3.4. Захламленность слабая
отсутствует, слабая, средняя, сильная
- 3.5. Завалуненность, % отсутствует
слабая, средняя, сильная, иные препятствия
- 3.6. Категория доступности для техники а
а, б, в, г
- 3.7. Лесорастительные условия:
- 3.7.1. Рельеф равнинный
- 3.7.2. Почва дерново-сильнопodzolistая, лёгкосуглинистые, 2 степень
тип, степень увлажнения, механический состав
- 3.7.3. Группа типов леса РТ
- 3.7.4. Тип условий местопроизрастания _____
- 3.7.5. Степень задернения почвы сильное
слабая, средняя, сильная
- 3.7.6. Поврежденность почвы участка (степень) слабая
слабая, средняя, сильная
- 3.7.6.1. Сильные повреждения почвы, % от общей площади _____
- 3.7.7. Степень минерализации почвы, % от площади участка _____
- 3.7.8. Минерализация поверхности почвы до начала проведения работ, % от площади участка _____

- 3.8. Характеристика сохраненного подроста главных (целевых) пород:
- 3.8.1. Средний возраст подроста, лет 10
- 3.8.2. Жизнеспособность подроста жизнеспособный
жизнеспособный, нежизнеспособный
- 3.8.3. Количество тыс./га: всего 2,5 в т.ч. по породам Б-2,0 Ос-0,5
- 3.8.4. Категория густоты редкая
редкий, средний, густой
- 3.8.5. Средняя высота подроста, м 3,0
- 3.8.6. Категория по крупности крупный
мелкий, средний, крупный
- 3.8.7. Встречаемость подроста, % 55
- 3.8.8. Распределение по площади неравномерное
равномерное, неравномерно, групповое
- 3.8.9. Состояние мероприятия по улучшению
удовлетворительное, неудовлетворительное, мероприятия по улучшению
- 3.9. Характеристика подроста сопутствующих древесных пород, кустарника:
порода Ос количество, шт./га 500 средняя высота, м 3,0
- 3.10. Допустимые параметры нежелательных (малоценных) пород: порода _____
количество, шт./га _____ средняя высота, м _____
- 3.11. Источники обсеменения 10Б, единичные деревья 10шт на 1 га
порода, источник: одиночные (шт./га), куртины, полосы, стены леса
- 3.12. Пни пород деревьев, возобновляющихся вегетативно, тыс.шт./га нет
- 3.13. Полнота древостоя, под пологом которого проводится содействие _____
4. Путь естественного лесовосстановления сохранение подроста(уход за подростом)
сохранение подроста, минерализация почвы
5. Технология, операция _____
минерализация поверхности почвы, %; агротехнический уход: количество, сроки
6. Восстанавливаемые главные (целевые) породы деревьев, тыс.шт./га: всего 3,0 в т.ч.
по породам Б-2,7 сопутствующие породы Ос-0,3
7. Проектируемый породный состав 9Б1Ос
в возрасте отнесения к покрытым лесной растительностью землям, ед.
8. Срок лесовосстановления 2020-2024 год
начало, окончание (месяц, год)
9. Борьба с вредителями, болезнями леса нет заселения
перечень мероприятий, объем работы
10. Повышение устойчивости к лесным пожарам мин. полоса по периметру выдела 2020 год.
перечень мероприятий, объем работы

11. Расчетно-технологическая карта

Технологическая операция							Затраты, на га / на участок		
№ п/п	вид мероприятия	срок вы- полне ния	количес- венные, качествен- ные харак- теристики выполняе- мой работы	ед. изм., га, тыс. шт.	объем, га/ участок	марка трактора, орудия, инстру- мента	маш. см.	чел. дн.	тыс. руб.
Иные:									
	Лесозащит- ные меро- приятия								
	Противопо- жарные меро- приятия	Сентяб- рь 2020	минерализов- анная полоса по кромке выдела, ширена 1,4 м.	км	1,1	ДТ-75, ПКЛ-70			0,700/0 ,770

Проектируемые затраты на участок, всего, тыс.руб. 0,770
в т.ч. по годам, тыс.руб. 0,770

12. Проектируемые показатели оценки качества восстанавливаемых лесов

121. Характеристика молодняка, созданного путем мероприятий по сохранению подроста после проведения рубок:
количество сохранившихся жизнеспособных деревьев, тыс.шт./га:
всего - в т.ч. подроста целевых пород в пересчете на крупный (данные
параметры должны быть не ниже установленных Правилами лесовосстановления
для отнесения площади молодняков к землям, покрытым лесной растительностью)
сопутствующих пород _ соотношение высот деревьев главных и нежелательных
пород .

122. Характеристика молодняка, созданного путем минерализации
почвы: через 1-2 года после проведения лесовосстановительных
работ: количество жизнеспособных деревьев, тыс.шт./га,
Всего 3,0 в т.ч. целевых пород 2,7 сопутствующих пород 0,3
через 5 лет :
количество жизнеспособных деревьев, тыс.шт./га,

всего 3,0 в т.ч. целевых пород 2,7 сопутствующих пород 0,3 соотношение высот деревьев главных и нежелательных пород Б-1,4 м, Ос- 1,4 м.

в возрасте 5 лет при отнесении участка восстановленного молодняка к землям, покрытым лесной растительностью:

количество деревьев главных (целевых) пород, не менее, тыс.шт./га, всего 2,7 в т.ч. по породам Б-2,7 Ос-0,3 соотношение высот деревьев главных и нежелательных пород Б-1,4м, Ос-1,4м

К Проекту прилагаются:

1. Карточка обследования участка – 1 экз.
2. План участка, масштаб 1:10 000 – 1 экз.

Исполнитель(и):

И.И.Иванов

должность

« 15 » 09 2020 г.

подпись

Ф.И.О

Утверждаю:

И.О. начальника отдела лесных отношений
по Северному лесничеству

Н.В.Ивкин

Субъект Федерации _____ Новосибирская область
Лесной район _____ подтаежный лесостепной район
Лесничество (или лесопарк) _____ Северное
Участковое лесничество _____ Вагановский

Карточка

обследования участка № 2 / 2020 год
при выборе способа и технологии лесовосстановления (лесоразведения)

1. № квартала 84 _____ № выдела 5 _____
2. Площадь участка, с точностью до 0.1 га 5,1 _____
3. План участка. Масштаб 1:10 000 (Прилагается к Карточке)
4. Категория площади:
лесовосстановления прогалина _____
вырубка, гарь, иная (год, месяц) _____
лесоразведения _____
осушенные болота, рекультивируемые земли, земли из-под сельхозпользо-
вания, овраги, иные _____
5. Исходный породный состав участка лесовосстановления, % 10Б _____
6. Условия для работы техники:
 - 6.1. Количество пней, тыс.шт./га: всего нет _____ в т.ч. диаметром более 24 см _____
 - 6.2. Высота пней, см _____ в т.ч. диаметром более 24 см _____
в т.ч. высотой 30 см и более _____
 - 6.3. Диаметр пней, см _____ в т.ч. диаметром более 24 см _____
 - 6.4. Захламленность, м³/га слабая _____
отсутствует, слабая, средняя, сильная _____
 - 6.5. Завалуненность, % отсутствует _____
слабая, средняя, сильная, иные препятствия _____
 - 6.6. Категория доступности для работы техники а _____
а, б, в, г _____
 - 6.7. Иные (специфичные) показатели, параметры состояния участка, характерные
для лесоразведения в зависимости от категории площади и вида проектируемого
лесного насаждения _____

7. Лесорастительные условия.
 - 7.1. Рельеф равнинный _____
 - 7.2. Группа типов леса РТ _____
 - 7.3. Тип условий местопроизрастания _____
 - 7.4. Почва дерново-сильнопodzolistая, лёгкосуглинистая, 2 степени _____
тип, механический состав, степень увлажнения _____
 - 7.5. Степень задернения почвы сильное _____
слабая, средняя, сильная _____
 - 7.6. Поврежденность почвы участка (степень) слабая _____
слабая, средняя, сильная _____
 - 7.6.1. Сильные повреждения почвы, % от общей площади _____
 - 7.7. Степень минерализации почвы, % от площади участка _____
8. Характеристика сохраненного подроста главных (целевых) пород:
 - 8.1. Средний возраст подроста, лет 10 _____

8.2. Жизнеспособность подроста жизнеспособный
жизнеспособный, нежизнеспособный

8.3. Количество тыс./га: всего 2,5 в т.ч. по породам Б-2,0 Ос-0,5

8.4. Категория густоты средний
редкий, средний, густой

8.5. Средняя высота подроста, м 3,0

8.6. Категория по крупности крупный
мелкий, средний, крупный

8.7. Встречаемость подроста, % 55

8.8. Распределение по площади неравномерное
равномерное, неравномерно, групповое

8.9. Степень повреждений подроста слабая
слабая, средняя, сильная

8.10. Соответствие лесорастительным и иным условиям:
соответствует

соответствует - замена не требуется, не соответствует - требуется замена главной породы

9. Характеристика возобновления сопутствующих древесных пород, кустарника:
порода Ос количество, шт./га 500 средняя высота, м 3,0

10. Характеристика возобновления нежелательных малоценных пород:
порода _____ количество, шт./га _____ средняя высота, м _____

11. Источники обсеменения 10Б, единичные деревья 10шт на 1 га.
порода, источник: одиночные (шт./га), куртины, полосы, стены леса

12. Пни пород деревьев, возобновляющихся вегетативно, шт./га: нет
порода _____

13. Характеристика санитарного состояния нет заселения
заселенность вредными организмами, болезни леса

14. Предложения для разработки Проекта:

14.1. Способ лесовосстановления естественное
естественный, искусственный (лесные культуры), комбинированный

14.2. Вид лесного насаждения для лесоразведения эксплуатационные
(полезащитные, стокорегулирующие, лесомелиоративные, противозрозионные, водоохранные, на рекультивированных землях, др.)

14.3. Главные (целевые) породы Береза
сопутствующие Осина

15. Срок лесовосстановления, лесоразведения 2020 -2024 год
начало, окончание (месяц, год)

16. Необходимость проведения предварительных и сопутствующих мероприятий:
очистка вырубki _____
санитарных _____
противопожарных мин. полоса по периметру выдела 2020 год. _____
рекультивация _____
гидромелиорация _____
иные предложения _____

Исполнитель(и): Антоненко В.В. Мухомов Е.А.
должность _____ подпись _____ Ф.И.О _____
« 15 » 09 2020 г.

К «Карточке
обследования участка № 2 / 2020 год
при выборе способа и технологии
лесовосстановления (лесоразведения)»

Перечетная ведомость
жизнеспособного подроста при обследовании участка № 2 /
2020 год лесовосстановления (лесоразведения)

Лесничество (лесопарк) Северное Участковое лесничество Вагановский
Квартал № 84 Выдел № 5

№ пробной площади/ учетной площадки	Высота по кате- гориям, м	Количество по породам, шт.											
		главных (целевых)				сопутствующих				нежелательных (малоценных)			
		Берёз а			все- го	осина			все- го				все- го
1-50	до 0.5	1600	800		800	66	33		33				
	0.6...1.5	287	200		200	220	154		154				
	более 1.5	1000	1000		1000	300	300		300				
Итого:													
и т.д.													
Итого:													
Всего:													
В пере- счете на крупный, тыс.шт./га			2000		2000		500		500				

Исполнитель(и): Шитков
« 15 » 09 2020 г. должность

подпись

Ф.И.О

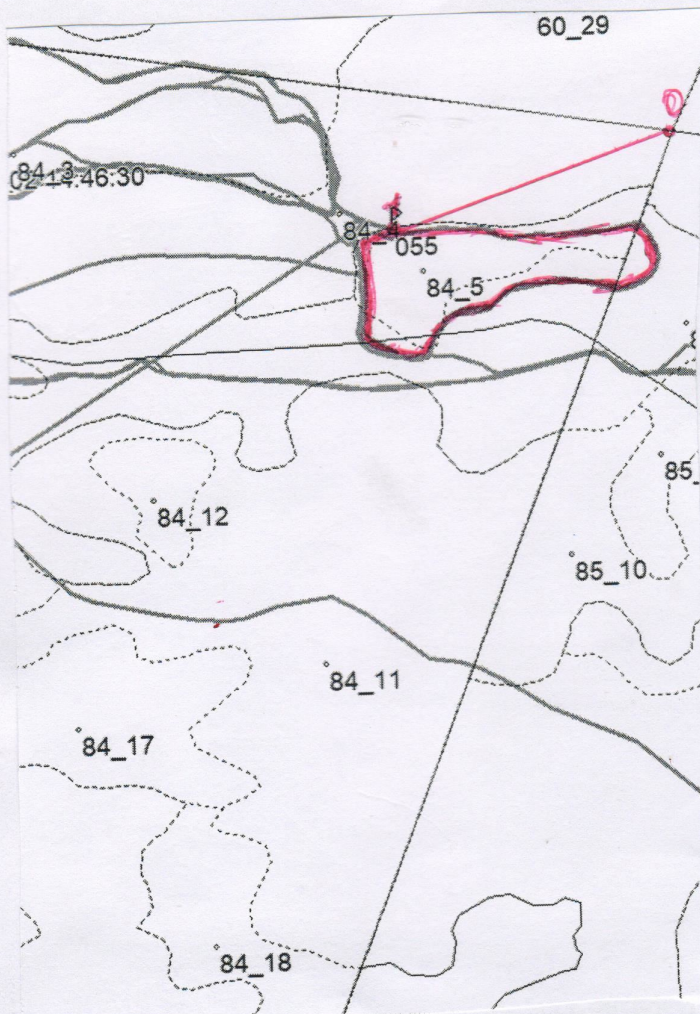
План лесного участка №2
Содействие естественному возобновлению 2020 года

Северное лесничество

Вагановский лесохозяйственный участок квартал №84; выдел №5

Масштаб 1 : 10000

Площадь : 5,1 га.



По естественным границам выдела

№точек	Румбы углов	Длина линий (м)
0-1	ЮЗ:50	400