

Субъект Федерации Новосибирская область
Лесной район подтаежный лесостепной район
Лесничество (или лесопарк) Северное
Участковое лесничество Вагановский

ПРОЕКТ
естественного лесовосстановления
на участке № 18 / год 2020

1. № квартала 88 № выдела 14
2. Площадь участка, га 68,0
3. Исходные данные для проектирования: Карточка обследования участка № 18 / 2020 год при выборе способа лесовосстановления, План участка, масштаб 1:10 000 (прилагаются к Проекту):
- 3.1. Категория площади лесовосстановления прогалина
вырубка, гарь, иная (год, месяц)
- 3.2. Исходный породный состав участка лесовосстановления, % 10Б
- 3.3. Количество пней, тыс.шт./га: всего нет в т.ч. диаметром более 24 см
Высота пней, см в т.ч. диаметром более 24 см
в т.ч. высотой 30 см и более
Диаметр пней, см в т.ч. диаметром более 24 см
- 3.4. Захламленность слабая
отсутствует, слабая, средняя, сильная
- 3.5. Завалуненность, % отсутствует
слабая, средняя, сильная, иные препятствия
- 3.6. Категория доступности для техники а
а, б, в, г
- 3.7. Лесорастительные условия:
- 3.7.1. Рельеф равнинный
- 3.7.2. Почва дерново-сильнопodzolistая, лёгкосуглинистые, 2 степень
тип, степень увлажнения, механический состав
- 3.7.3. Группа типов леса РТ
- 3.7.4. Тип условий местопроизрастания
- 3.7.5. Степень задернения почвы сильное
слабая, средняя, сильная
- 3.7.6. Поврежденность почвы участка (степень) слабая
слабая, средняя, сильная
- 3.7.6.1. Сильные повреждения почвы, % от общей площади
- 3.7.7. Степень минерализации почвы, % от площади участка
- 3.7.8. Минерализация поверхности почвы до начала проведения работ, % от площади участка

3.8. Характеристика сохраненного подроста главных (целевых) пород:

3.8.1. Средний возраст подроста, лет 10

3.8.2. Жизнеспособность подроста жизнеспособный

жизнеспособный, нежизнеспособный

3.8.3. Количество тыс./га: всего 3,5 в т.ч. по породам Б-3,0 Ос-0,5

3.8.4. Категория густоты редкая

редкий, средний, густой

3.8.5. Средняя высота подроста, м 3,0

3.8.6. Категория по крупности крупный

мелкий, средний, крупный

3.8.7. Встречаемость подроста, % 55

3.8.8. Распределение по площади неравномерное

равномерное, неравномерно, групповое

3.8.9. Состояние мероприятия по улучшению

удовлетворительное, неудовлетворительное, мероприятия по улучшению

3.9. Характеристика подроста сопутствующих древесных пород, кустарника:

порода Ос количество, шт./га 500 средняя высота, м 3,0

3.10. Допустимые параметры нежелательных (малоценных) пород: порода _____

количество, шт./га _____ средняя высота, м _____

3.11. Источники обсеменения 10Б, единичные деревья 10шт на 1 га

порода, источник: одиночные (шт./га), куртины, полосы, стены леса

3.12. Пни пород деревьев, возобновляющихся вегетативно, тыс.шт./га нет

3.13. Полнота древостоя, под пологом которого проводится содействие _____

4. Путь естественного лесовосстановления сохранение подроста(уход за подростом)

сохранение подроста, минерализация почвы

5. Технология, операция _____

минерализация поверхности почвы, %; агротехнический уход: количество, сроки

6. Восстанавливаемые главные (целевые) породы деревьев, тыс.шт./га: всего 3,0 в т.ч

по породам Б-2,7 сопутствующие породы Ос-0,3

7. Проектируемый породный состав 9Б1Ос

в возрасте отнесения к покрытым лесной растительностью землям, ед.

8. Срок лесовосстановления 2020-2024 год

начало, окончание (месяц, год)

9. Борьба с вредителями, болезнями леса нет заселения

перечень мероприятий, объем работы

10. Повышение устойчивости к лесным пожарам мин. полоса по периметру выдела 2020 год.

перечень мероприятий, объем работы

11. Расчетно-технологическая карта

Технологическая операция							Затраты, на га / на участок		
№ п/п	вид мероприятия	срок вы- полне- ния	количес- венные, качествен- ные харак- теристики выполняе- мой работы	ед. изм., га, тыс. шт.	объем, га/ участок	марка трактора, орудия, инстру- мента	маш. см.	чел. дн.	тыс. руб.
Иные:									
	Лесозащит- ные меро- приятия								
	Противопо- жарные меро- приятия	Сентяб- рь 2020	минерализов- анная полоса по кромке выдела, ширена 1,4 м.	км	4,4	ДТ-75, ПКЛ-70			0,700/3 ,080

Проектируемые затраты на участок, всего, тыс.руб. 3,080

в т.ч. по годам, тыс.руб. 3,080

12. Проектируемые показатели оценки качества восстанавливаемых лесов

12.1. Характеристика молодняка, созданного путем мероприятий по сохранению подроста после проведения рубок:

количество сохранившихся жизнеспособных деревьев, тыс.шт./га:

всего - в т.ч. подроста целевых пород в пересчете на крупный (данные параметры должны быть не ниже установленных Правилами лесовосстановления для отнесения площади молодняков к землям, покрытым лесной растительностью) сопутствующих пород _ соотношение высот деревьев главных и нежелательных пород .

12.2. Характеристика молодняка, созданного путем минерализации почвы: через 1-2 года после проведения лесовосстановительных работ: количество жизнеспособных деревьев, тыс.шт./га,

Всего 3,0 в т.ч. целевых пород 2,7 сопутствующих пород 0,3

через 5 лет :

количество жизнеспособных деревьев, тыс.шт./га,

всего 3,0 в т.ч. целевых пород 2,7 сопутствующих пород 0,3 соотношение высот деревьев главных и нежелательных пород Б-1,4 м, Ос- 1,4 м.

в возрасте 5 лет при отнесении участка восстановленного молодняка к землям, покрытым лесной растительностью:
количество деревьев главных (целевых) пород, не менее, тыс.шт./га, всего 2,7 в т.ч. по породам Б-2,7 Ос-0,3 соотношение высот деревьев главных и нежелательных пород Б-1,4м, Ос-1,4м

К Проекту прилагаются:

1. Карточка обследования участка – 1 экз.
2. План участка, масштаб 1:10 000 – 1 экз.

Исполнитель(и):

« 21 » 09 2020 г. Ильин должность

подпись

Ф.И.О

Утверждаю:

И.О. начальника отдела лесных отношений
по Северному лесничеству

Большаков С.С. Большаков

Субъект Федерации _____ Новосибирская область
Лесной район _____ подтаежный лесостепной район
Лесничество (или лесопарк) _____ Северное
Участковое лесничество _____ Вагановский

Карточка

обследования участка № 18 / 2020 год
при выборе способа и технологии лесовосстановления (лесоразведения)

1. № квартала 88 № выдела 14
2. Площадь участка, с точностью до 0.1 га 68,0
3. План участка. Масштаб 1:10 000 (Прилагается к Карточке)
4. Категория площади:
лесовосстановления прогалина
вырубка, гарь, иная (год, месяц) _____
лесоразведения _____
осушенные болота, рекультивируемые земли, земли из-под сельхозпользо-
вания, овраги, иные _____
5. Исходный породный состав участка лесовосстановления, % 10Б
6. Условия для работы техники:
 - 6.1. Количество пней, тыс.шт./га: всего нет в т.ч. диаметром более 24 см _____
 - 6.2. Высота пней, см _____ в т.ч. диаметром более 24 см _____
в т.ч. высотой 30 см и более _____
 - 6.3. Диаметр пней, см _____ в т.ч. диаметром более 24 см _____
 - 6.4. Захламленность, м³ /га слабая
отсутствует, слабая, средняя, сильная _____
 - 6.5. Завалуненность, % отсутствует
слабая, средняя, сильная, иные препятствия _____
 - 6.6. Категория доступности для работы техники а
а, б, в, г _____
 - 6.7. Иные (специфичные) показатели, параметры состояния участка, характерные
для лесоразведения в зависимости от категории площади и вида проектируемого
лесного насаждения _____

7. Лесорастительные условия.
 - 7.1. Рельеф равнинный
 - 7.2. Группа типов леса РТ
 - 7.3. Тип условий местопроизрастания _____
 - 7.4. Почва дерново-сильнопodzолистая, лёгкосуглинистая, 2 степени
тип, механический состав, степень увлажнения _____
 - 7.5. Степень задернения почвы сильное
слабая, средняя, сильная _____
 - 7.6. Поврежденность почвы участка (степень) слабая
слабая, средняя, сильная _____
 - 7.6.1. Сильные повреждения почвы, % от общей площади _____
 - 7.7. Степень минерализации почвы, % от площади участка _____
8. Характеристика сохраненного подроста главных (целевых) пород:
 - 8.1. Средний возраст подроста, лет 10

- 8.2. Жизнеспособность подроста жизнеспособный
жизнеспособный, нежизнеспособный
- 8.3. Количество тыс./га: всего 3,5 в т.ч. по породам Б-3,0 Ос-0,5
- 8.4. Категория густоты средний
редкий, средний, густой
- 8.5. Средняя высота подроста, м 3,0
- 8.6. Категория по крупности крупный
мелкий, средний, крупный
- 8.7. Встречаемость подроста, % 55
- 8.8. Распределение по площади неравномерное
равномерное, неравномерно, групповое
- 8.9. Степень повреждений подроста слабая
слабая, средняя, сильная
- 8.10. Соответствие лесорастительным и иным условиям:
соответствует
соответствует - замена не требуется, не соответствует - требуется замена главной породы
9. Характеристика возобновления сопутствующих древесных пород, кустарника:
порода Ос количество, шт./га 500 средняя высота, м 3,0
10. Характеристика возобновления нежелательных малоценных пород:
порода _____ количество, шт./га _____ средняя высота, м _____
11. Источники обсеменения 10Б, единичные деревья 10шт на 1 га.
порода, источник: одиночные (шт./га), куртины, полосы, стены леса
12. Пни пород деревьев, возобновляющихся вегетативно, шт./га: нет
порода _____
13. Характеристика санитарного состояния нет заселения
заселенность вредными организмами, болезни леса
14. Предложения для разработки Проекта:
- 14.1. Способ лесовосстановления естественное
естественный, искусственный (лесные культуры), комбинированный
- 14.2. Вид лесного насаждения для лесоразведения эксплуатационные
(полезащитные, стокорегулирующие, лесомелиоративные, противозерозионные, водоохранные, на рекультивированных землях, др.)
- 14.3. Главные (целевые) породы Береза
сопутствующие Осина
15. Срок лесовосстановления, лесоразведения 2020 -2024 год
Начало, окончание (месяц, год)
16. Необходимость проведения предварительных и сопутствующих мероприятий:
очистка вырубki _____
санитарных _____
противопожарных мин. полоса по периметру выдела 2020 год. _____
рекультивация _____
гидромелиорация _____
иные предложения _____

Исполнитель(и):

« 21 » 29 2020 г.
должность

подпись

Ф.И.О

К «Карточке
обследования участка № 18 / 2020 год
при выборе способа и технологии
лесовосстановления (лесоразведения)»

Перечетная ведомость
жизнеспособного подроста при обследовании участка № 18 ____/
2020 ____ год лесовосстановления (лесоразведения)

Лесничество (лесопарк) Северное Участковое лесничество Вагановский
Квартал № 88 Выдел № 14

№ пробной площади/ учетной площадки	Высота по кате- гориям, м	Количество по породам, шт.											
		главных (целевых)				сопутствующих				нежелательных (малоценных)			
		Берёза			все- го	осина			все- го				все- го
1-100	до 0.5	1040	520		520	200	100		100				
	0.6...1.5	600	480		480	300	240		240				
	более 1.5	2000	2000		2000	160	160		160				
Итого:													
и т.д.													
Итого:													
Всего:													
В пере- счете на крупный, тыс.шт./га			3000		3000		500		500				

Исполнитель(и):

« 21 » 09 2020 г.

должность

подпись

Ф.И.О

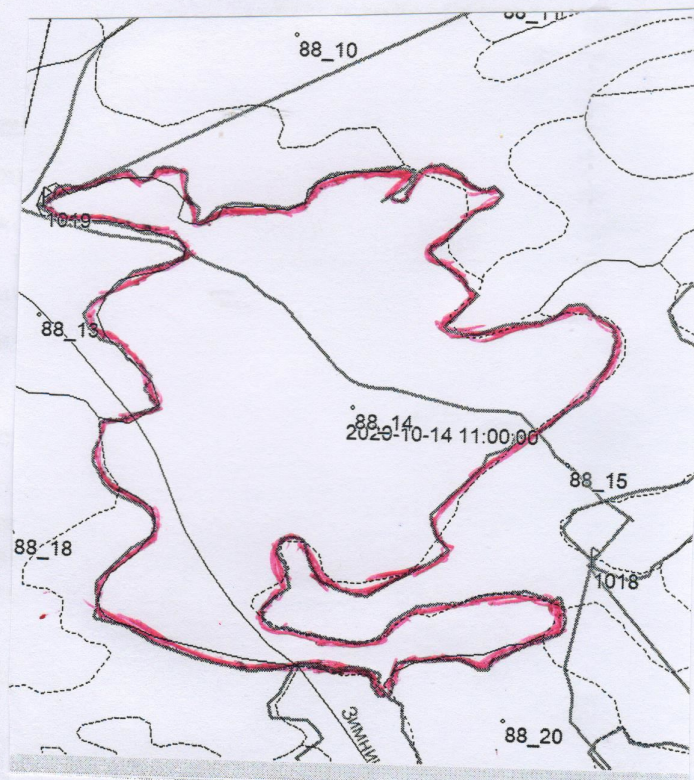
План лесного участка №18
Содействие естественному возобновлению 2020 года

Северное лесничество

Вагановский лесохозяйственный участок квартал №88, выдел №14

Масштаб 1 : 10000

Площадь : 68,0 га.



По естественным границам выдела

№точек	Румбы углов	Длина линий (м)