

Субъект Федерации Новосибирская область  
 Лесной район Западно-Сибирский подтаёжно-лесостепной  
 Лесничество (или лесопарк) Чулымское Участковое лесничество Ужанихинское

**Карточка**  
**обследования участка № 4/ 2019 год**  
**при выборе способа и технологии лесовосстановления (лесоразведения)**

1. № квартала 56 № выдела 13
2. Площадь участка, с точностью до 0.1 га 1,0
3. План участка. Масштаб 1:10 000 (Прилагается к Карточке)
4. Категория площади:  
 лесовосстановления прогалина  
 вырубка, гарь, иная (год, месяц)  
 лесоразведения нет  
 осушенные болота, рекультивируемые земли, земли из-под сельхозпользо-  
 вания, овраги, иные
5. Исходный породный состав участка лесовосстановления, % -
6. Условия для работы техники:
  - 6.1. Количество пней, тыс.шт./га: всего - в т.ч. диаметром более 24 см -
  - 6.2. Высота пней, см - в т.ч. диаметром более 24 см -  
 т.ч. высотой 30 см и более -
  - 6.3. Диаметр пней, см - в т.ч. диаметром более 24 см -
  - 6.4. Захламленность, м<sup>3</sup>/га отсутствует  
 отсутствует, слабая, средняя, сильная
  - 6.5. Завалуненность, % отсутствует  
 слабая, средняя, сильная, иные препятствия
  - 6.6. Категория доступности для работы техники а  
 а, б, в, г
  - 6.7. Иные (специфичные) показатели, параметры состояния участка, характерные для лесоразведения в зависимости от категории площади и вида проектируемого лесного насаждения специфичные показатели отсутствуют
7. Лесорастительные условия.
  - 7.1. Рельеф ровный
  - 7.2. Группа типов леса разнотравный
  - 7.3. Тип условий местопроизрастания разнотравный
  - 7.4. Почва Серая лесная, 2  
 тип, механический состав, степень увлажнения
  - 7.5. Степень задернения почвы средняя  
 слабая, средняя, сильная
  - 7.6. Поврежденность почвы участка (степень) слабая  
 слабая, средняя, сильная
  - 7.6.1. Сильные повреждения почвы, % от общей площади -
  - 7.7. Степень минерализации почвы, % от площади участка -
8. Характеристика сохраненного подроста главных (целевых) пород:
  - 8.1. Средний возраст подроста, лет отсутствует

- 8.2. Жизнеспособность подроста отсутствует  
жизнеспособный, нежизнеспособный
- 8.3. Количество тыс./га: всего \_\_\_\_\_ в т.ч. по породам \_\_\_\_\_
- 8.4. Категория густоты отсутствует  
редкий, средний, густой
- 8.5. Средняя высота подроста, м \_\_\_\_\_
- 8.6. Категория по крупности отсутствует  
мелкий, средний, крупный
- 8.7. Встречаемость подроста, % \_\_\_\_\_
- 8.8. Распределение по площади отсутствует  
равномерное, неравномерно, групповое
- 8.9. Степень повреждений подроста отсутствует  
слабая, средняя, сильная
- 8.10. Соответствие лесорастительным и иным условиям:  
соответствует  
соответствует - замена не требуется, не соответствует - требуется замена главной породы
9. Характеристика возобновления сопутствующих древесных пород, кустарника:  
порода нет количество, шт./га \_\_\_\_\_ средняя высота, м \_\_\_\_\_
10. Характеристика возобновления нежелательных малоценных пород:  
порода нет количество, шт./га \_\_\_\_\_ средняя высота, м \_\_\_\_\_
11. Источники обсеменения береза, стены леса  
порода, источник: одиночные (шт./га), куртины, полосы, стены леса
12. Пни пород деревьев, возобновляющихся вегетативно, шт./га: нет  
порода \_\_\_\_\_
13. Характеристика санитарного состояния заселенность вредными организмами, болезни леса отсутствуют  
заселенность вредными организмами, болезни леса
14. Предложения для разработки Проекта:
- 14.1. Способ лесовосстановления искусственный (лесные культуры)  
естественный, искусственный (лесные культуры), комбинированный
- 14.2. Вид лесного насаждения для лесоразведения отсутствует  
(полезащитные, стокорегулирующие, лесомелиоративные, противоэрозионные, водоохранные, на рекультивированных землях, др.)
- 14.3. Главные (целевые) породы Сосна обыкновенная  
сопутствующие отсутствует
15. Срок лесовосстановления, лесоразведения октябрь 2019, октябрь 2027 г.  
начало, окончание (месяц, год)
16. Необходимость проведения предварительных и сопутствующих мероприятий:  
очистка вырубki \_\_\_\_\_  
санитарных \_\_\_\_\_  
противопожарных Минерализованная полоса шириной не менее 1,4 м.  
рекультивация \_\_\_\_\_  
гидромелиорация \_\_\_\_\_  
иные предложения \_\_\_\_\_

Исполнитель(и): консультант

должность

« 10 » сентября 2019 г.

  
подпись

Козлова Г.Г.

Ф.И.О

СОГЛАСОВАНО:

Начальник отдела-главный лесничий по  
Чулымскому лесничеству управления охраны,  
защиты, воспроизводства лесов и  
государственного лесного контроля и надзора  
министерства природных ресурсов и экологии  
Новосибирской области

\_\_\_\_\_ В.А. Попов

Субъект Федерации \_\_\_\_\_ Новосибирская область \_\_\_\_\_

Лесной район \_\_\_\_\_ Западно-Сибирский подтаёжно-лесостепной \_\_\_\_\_

Лесничество (лесопарк) \_\_\_\_\_ Чулымское Участковое лесничество \_\_\_\_\_ Ужанихинский \_\_\_\_\_

## ПРОЕКТ

**искусственного лесовосстановления (лесоразведения)**

**создание лесных культур**

(создание лесных культур / дополнение лесных культур)

**на участке № 4 / 2020 год**

1. № квартала \_\_\_\_\_ 56 \_\_\_\_\_ № выдела \_\_\_\_\_ 13 \_\_\_\_\_

2. Площадь участка, га \_\_\_\_\_ 1,0 \_\_\_\_\_

3. Исходные данные для проектирования: Карточка обследования участка № 4 /  
2019 год при выборе способа лесовосстановления, План участка, масштаб 1:10 000  
(прилагаются к Проекту)

3.1. Категория площади лесовосстановления \_\_\_\_\_ прогалина \_\_\_\_\_  
вырубка, гарь, иная (год, месяц)

лесоразведения \_\_\_\_\_ нет \_\_\_\_\_  
осушенные болота, рекультивируемые земли, земли из-под сельхозпользования,  
овраги, иные

3.2. Исходный породный состав участка лесовосстановления, % \_\_\_\_\_ - \_\_\_\_\_

3.3. Количество пней, тыс.шт./га: всего \_\_\_\_\_ - \_\_\_\_\_ в т.ч. диаметром более 24 см \_\_\_\_\_ - \_\_\_\_\_

Высота пней, см \_\_\_\_\_ - \_\_\_\_\_ в т.ч. диаметром более 24 см \_\_\_\_\_ - \_\_\_\_\_

в т.ч. высотой 30 см и более \_\_\_\_\_ - \_\_\_\_\_

Диаметр пней, см \_\_\_\_\_ - \_\_\_\_\_ в т.ч. диаметром более 24 см \_\_\_\_\_ - \_\_\_\_\_

3.4. Захламленность \_\_\_\_\_ отсутствует \_\_\_\_\_

отсутствует, слабая, средняя, сильная

3.5. Завалуненность, % \_\_\_\_\_ отсутствует \_\_\_\_\_

слабая, средняя, сильная, иные препятствия

3.6. Категория доступности для техники \_\_\_\_\_ а \_\_\_\_\_

а, б, в, г

3.7. Иные (специфичные) показатели, параметры состояния участка, характерные для  
лесоразведения в зависимости от категории площади лесоразведения \_\_\_\_\_

специфичные показатели отсутствуют

3.8. Лесорастительные условия:

3.8.1. Рельеф \_\_\_\_\_ ровный \_\_\_\_\_

3.8.2. Почва Серая лесная, 2

тип, степень увлажнения, механический состав

3.8.3. Группа типов леса разнотравный

3.8.4. Тип условий местопроизрастания разнотравный

3.8.5. Степень задернения почвы средняя

слабая, средняя, сильная

3.8.6. Поврежденность почвы участка (степень) слабая

слабая, средняя, сильная

3.8.6.1. Сильные повреждения почвы, % от общей площади \_\_\_\_\_

3.9. Характеристика сохраненного подроста главных (целевых) пород:

3.9.1. Средний возраст подроста, лет отсутствует

3.9.2. Жизнеспособность подроста отсутствует

жизнеспособный, нежизнеспособный

3.9.3. Количество тыс./га: всего \_\_\_\_\_ в т.ч. по породам \_\_\_\_\_

3.9.4. Категория густоты отсутствует

редкий, средний, густой

3.9.5. Средняя высота подроста, м \_\_\_\_\_

3.9.6. Категория по крупности отсутствует

мелкий, средний, крупный

3.9.7. Встречаемость подроста, % \_\_\_\_\_

3.9.8. Распределение по площади отсутствует

равномерное, неравномерно, групповое

3.9.9. Состояние подроста отсутствует

удовлетворительное, неудовлетворительное, проектируемые мероприятия по улучшению

3.9.10. Соответствие лесорастительным и иным условиям:

соответствует

соответствует - замена не требуется, не соответствует - требуется замена главной породы

3.10. Характеристика подроста сопутствующих древесных пород, кустарника:

порода нет количество, шт./га \_\_\_\_\_ средняя высота, м \_\_\_\_\_

3.11. Допустимые параметры нежелательных (малоценных) пород: порода нет

количество, шт./га \_\_\_\_\_ средняя высота, м \_\_\_\_\_

3.12. Семенные деревья береза, стены леса

порода, источник: одиночные (шт./га), куртины, полосы, стены леса

3.13. Пни пород деревьев, возобновляющихся вегетативно, тыс.шт./га нет

4. Проектируемый породный состав 10 С

в возрасте отнесения к покрытым лесной растительностью землям, ед.

5. Вид проектируемого лесного насаждения для лесоразведения \_\_\_\_\_

6. Культивируемые породы деревьев, тыс. шт./га: всего 4,0

в т.ч. главных (целевых) 4,0 сопутствующих нет

7. Срок лесовосстановления (лесоразведения) октябрь 2019 г. октябрь 2027 г.

начало, окончание (месяц, год)

8. Технология лесовосстановления, лесоразведения: обработка почвы, посадка, агротехнический уход.

8.1. Планировка, террасирование, регулирование гидрологического режима и другое (для лесоразведения) \_\_\_\_\_

8.2. Расчистка участка \_\_\_\_\_ отсутствует \_\_\_\_\_

\_\_\_\_\_ полосная с корчевкой (без корчевки) пней, сплошная  
расстояния между центрами полос \_\_\_\_\_ м, ширина полос \_\_\_\_\_ м

8.3. Обработка почвы: посадочное, посевное место \_\_\_\_\_ борозда \_\_\_\_\_  
\_\_\_\_\_ полоса, борозда, иное

размеры посадочного, посевного места:

ширина 70 см, глубина (или высота) от поверхности необработанной почвы 12-15  
см, расстояния между центрами рядов посадочных, посевных мест 3,0 м,  
общая протяженность рядов посадочных, посевных мест 3,3 км/га срок  
обработки почвы октябрь 2019 год \_\_\_\_\_ месяц, год

8.4. Метод создания \_\_\_\_\_ посадка май 2020 год \_\_\_\_\_  
\_\_\_\_\_ посадка/ посев (месяц, год)

9. Характеристика посадочного материала сеянцы 2-х лет сосны обыкновенной с  
\_\_\_\_\_ род, вид, материал (сеянцы, саженцы – селекционная категория  
открытой корневой системой, (H= 12 см., D= 2,5 мм)  
\_\_\_\_\_ семян происхождения), возраст (лет), размеры стволика (высота, диаметр корневой шейки)

10. Характеристика посевного материала \_\_\_\_\_ отсутствует \_\_\_\_\_  
\_\_\_\_\_ род, вид, материал, класс качества, селекционная категория, место сбора семян

11. Предпосевная подготовка семян \_\_\_\_\_ отсутствует \_\_\_\_\_  
\_\_\_\_\_ снегование, стратификация, обработка фунгицидами, иная

12. Норма высева в пересчете на семена 1 класса \_\_\_\_\_ отсутствует \_\_\_\_\_ кг/га

13. Размещение семян при посеве \_\_\_\_\_ отсутствует \_\_\_\_\_  
\_\_\_\_\_ строчками, лунками, иное

14. Схема размещения посадочных, посевных мест, расстояния: между рядами 3,0 м  
в рядах 0,8 м

15. Густота посадки, посева (количество посадочных, посевных мест) 4,0 тыс./га

16. Видовой состав культивируемых пород, ед. \_\_\_\_\_ отсутствует \_\_\_\_\_  
в т.ч. главная(ые) \_\_\_\_\_

сопутствующая (ие) \_\_\_\_\_

17. Схема смешения пород С-С-С-С \_\_\_\_\_

18 Проектируемая норма дополнения:

количество посадочных (посевных) мест, тыс.шт./га 4,0

площадь, га 1,0

19. Агротехнический уход:

Количество, раз 2020-2; 2021- 3; 2022 – 2; 2023 – 2; 2024 – 1;  
\_\_\_\_\_ годы

Технология \_\_\_\_\_ сплошное уничтожение растительности срезанием (прикатыванием) \_\_\_\_\_  
\_\_\_\_\_ сплошное уничтожение растительности срезанием (прикатыванием) с рыхлением  
\_\_\_\_\_ с рыхлением \_\_\_\_\_ (без рыхления) почвы на полосах (в междурядьях) \_\_\_\_\_  
\_\_\_\_\_ (без рыхления) почвы на полосах (в междурядьях), иная

20. Борьба с вредителями, болезнями леса при выявлении вредителей, обработка  
\_\_\_\_\_ перечень мероприятий, объем работы  
\_\_\_\_\_ препаратами \_\_\_\_\_

21. Повышение устойчивости к лесным пожарам Минерализованная полоса  
\_\_\_\_\_ шириной не менее 1,4 м. \_\_\_\_\_  
\_\_\_\_\_ перечень мероприятий, объем работы

22. Иные мероприятия (огораживание и др.) \_\_\_\_\_ отсутствуют \_\_\_\_\_  
\_\_\_\_\_ перечень мероприятий, объем работы

## 23. Расчетно-технологическая карта

Технологическая операция							Затраты, на га / на участок		
№ п/п	вид операции	срок выполнения	количественные, качественные характеристики выполняемой работы	ед. изм.: га, тыс. шт.	бъем, га/участок	марка трактора, орудия, инструмента	маш. см.	чел. дн.	тыс. руб.
	Планировка, террасирование, регулирование гидрологического режима ( <u>для лесоразведения</u> )								
	Расчистка участка								
	Обработки почвы	Октябрь 2019 г		га	1,0	МТЗ-82 ПКЛ-70			3,0
	Посадка (посев), транспортировка и хранение посадочного материала, предпосевная подготовка семян	Май 2020 г		га тыс.шт	1,0 4,0	Меч Колесова			20,9 12,0
	Дополнение	Май 2021 г Май 2022 г		га тыс.шт га тыс.шт	1,0 2,0 1,0 2,0	Меч Колесова Меч Колесова			9,1 6,0 9,1 6,0
	Агротехнические уход по годам:	2020-2 2021-3 2022-2 2023-2 2024-1		га га га га га	2,0 3,0 2,0 2,0 1,0	МТЗ-82 КЛБ-1,7			2,3 3,5 2,3 2,3 1,2
	Лесозащитные мероприятия								
	Противопожарные мероприятия	2020 2021 2022 2023 2024		км км км км км	1,6 1,6 1,6 1,6 1,6	МТЗ-82 БДТ- 3,0			0,6 0,5 0,5 0,5 0,5

Потребность в посадочном (посевном) материале:

на 1 га) 4,0 тыс.шт.(кг)всего 8 тыс.шт. (кг), в т.ч. для дополнения, тыс.шт. (кг) 4

Затраты на посадочный (посевной) материал, тыс.руб. 4,0 на 1 га, 8,0 всего  
Проектируемые затраты на участок, всего, тыс.руб. 56,3  
в т.ч. по годам, тыс.руб 2019- 3,0; 2020-23,8; 2021-13,1; 2022- 11,9; 2023-2,8;2024-1,7

**24. Проектируемые показатели оценки качества восстанавливаемых лесов**

Приживаемость лесных культур, %: 1 год 82 2 год 76

Параметры лесных культур в возрасте 8 лет (иной возраст):

количество деревьев культивируемых пород, тыс.шт./га, всего 2,0

в т.ч. по породам сосна обыкновенная -2,0 тыс. шт./га

соотношение средних высот деревьев культивируемых пород и естественно возобновившихся нежелательных пород, нет

Характеристика созданного молодняка при отнесении к землям, покрытым лесной растительностью:

количество деревьев главных (целевых) пород, не менее тыс.шт./га, всего 2,0

в т.ч по породам сосна обыкновенная -2,0 тыс. шт./га

Соотношение средних высот деревьев культивируемых пород и естественно возобновившихся нежелательных пород, нет


25. Намечаемые сроки обследования, годы 2027

26. Проектируемый возраст (год) перевода в покрытые лесной растительностью земли 2027 год

**К Проекту прилагаются:**

1. Карточка обследования участка – 1 экз.
2. План участка, масштаб 1:10 000 – 1 экз.

Исполнитель (и): консультант  
должность

  
подпись

Козлова Г.Г  
Ф.И.О

« 10 » сентября 2019 г.

Субъект Федерации Новосибирская областьЛесной район Западно-Сибирский подтаёжно-лесостепнойЛесничество (или лесопарк) Чулымское Участковое лесничество Ужанихинское

**ВЕДОМОСТЬ**  
участков для проведения лесовосстановления (лесоразведения)  
в 2020 году на землях лесного фонда

№ п/п	№ кв.	№ вы- дела	Пло- щадь, га	Катего- рия площа- дей	Способ, метод лесовос- станов- ления (лесораз- ведения)	Главная (целевая) порода	Проектируемый срок лесовосста- новления (лесораз- ведения)	
							начало	оконча- ние
Лесовосстановление								
1	56	13	1,0	прогалина	посадка	сосна	май 2020	октяб 2027
Лесоразведение								
Итого по катего- риям:								
Всего:			1,0					

Исполнитель (и) консультант \_\_\_\_\_

\_\_\_\_\_ Г.Г.Козлова

должность

Ф.И.О.

подпись

« 10 » сентября 2019 г



К «карточке обследования участка  
№ 4 / 2019 год  
при выборе способа и технологии  
лесовосстановления (лесоразведения)»

**Перечетная ведомость  
жизнеспособного подростка при обследовании участка № 4 / 2019 год  
лесовосстановления (лесоразведения)**

Лесничество (лесопарк) Чулымское Участковое лесничество Ужанихинский  
Квартал № 56 Выдел № 13

[illegible]

Исполнитель(и): консультант  
должность

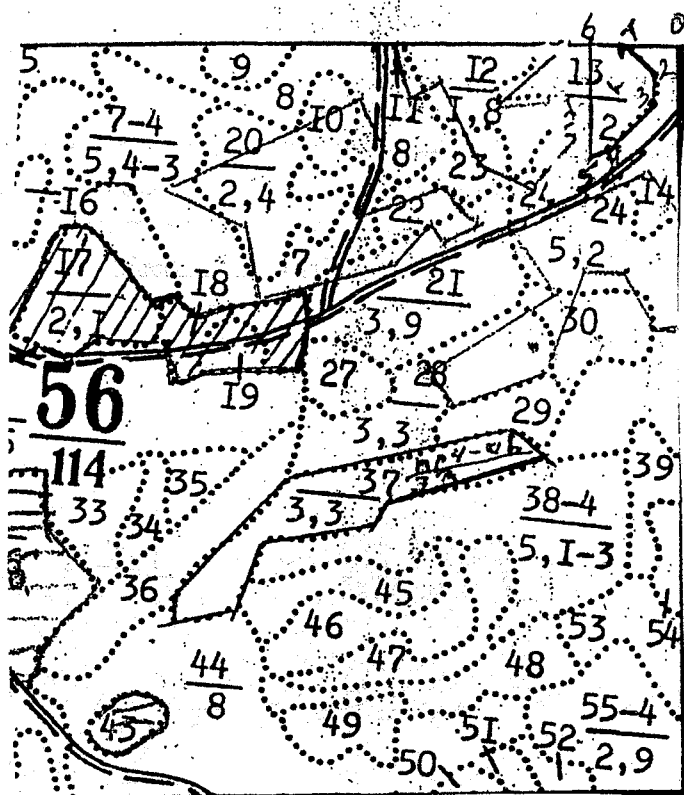
Исз  
ПОДПИСЬ

Козлова Г.Г..  
Ф.И.О

« 10 » сентября 2019 г.

# ПЛАН

участка под искусственное лесовосстановление 2020 года  
Чулымское лесничество, Ужанихинский лесохозяйственный участок  
Квартал 56 выдел 13, площадь 1,0га  
Масштаб 1:10000



## ЭКСПЛИКАЦИЯ:

0-1 ЮЗ:88°-75м

1-2 ЮВ:52°-60м

2-3 ЮЗ:1°-40м

3-4 ЮЗ:42°-80м

4-5 ЮЗ:68°-40м

5-6 СЗ:1°-150 м

6-1 СВ:87°-45м