



## ПРОЕКТ УХОДА ЗА ЛЕСАМИ

### 1. Общие сведения

Наименование субъекта Российской Федерации	Новосибирская область
Наименование лесничества (лесопарка)	Черепановское
Наименование участкового лесничества	Черепановский л/х участок №1
Наименование урочища (при наличии)	Мильтюшихинское
Целевое назначение лесов	Защитные леса
Категория защитных лесов	Ценные леса
Договор аренды лесного участка	№ 1-31-3
Право постоянного (бессрочного) пользования	
Проект освоения лесов	
Договор купли-продажи лесных насаждений	
Контракт на выполнение работ по охране, защите, воспроизводству лесов	

### 2. Местоположение и площадь участка, характеристика насаждения, площадь участка до проведения рубки ухода

Номер лесного квартала	3
Номер лесотаксационного выдела	26
Общая площадь	6,7
Состав насаждения	5С5Б
Подрост	-
Тип леса, бонитет	Разнотравный, 1А
Возраст	59\75
Полнота (сомкнутость)	0,8
Происхождение (естественное или искусственное)	Искусственное

### 3. Характеристика лесорастительных и других условий

Элемент рельефа	Равнинный
Экспозиция и величина склона	
Почвенно-грунтовые условия	
Тип лесорастительных условий	Разнотравный
Размещение деревьев, подлежащих удалению или сохранению (равномерное, групповое, куртинное)	Равномерное
Другие условия	

### 4. Планируемые мероприятия

Вид(ы) мероприятий в соответствии с Правилами ухода за лесами	Уход за лесными насаждениями
Характеристика видов мероприятий, проводимых на участках, в т.ч.	
Рубки ухода (осветления, прочистки, прореживание, проходные рубки, сохранение насаждений)	Прореживание
Обновление насаждений. Обновительные рубки ухода в сочетании с мерами содействия лесовозобновлению и другими необходимыми мероприятиями	_____

Переформирование насаждений. Рубки ухода переформирования лесных насаждений с дополнением их мероприятиями содействия лесовозобновлению	_____
Реконструкция лесных насаждений (рубки реконструкции в сочетании с мероприятиями лесовозобновления – лесовосстановления)	_____
Противопожарный уход за лесами	_____
Санитарный уход за лесами	_____
Уход за лесовозобновлением, подростом и другими ценными компонентами насаждений	_____
Уход за опушками леса	_____
Уход за подлеском	_____
Обрезка сучьев и ветвей в насаждении	_____
Химический уход	_____
Удобрение леса	_____
Пирогенный уход	_____
Рекреационно-ландшафтный уход за лесами	_____
Агролесомелиоративные мероприятия	_____

*Основные нормативы мероприятия*

интенсивность рубки ухода	10%
исходный запас	Запас на лесосеке - 2350 м <sup>3</sup> Запас на 1 га – 350 м <sup>3</sup>
объем вырубаемой древесины (общий/ ликвид)	235 м <sup>3</sup> / 209 м <sup>3</sup>
Объем древесины, подлежащей заготовке всего, куб.м.	209 м <sup>3</sup>
В том числе:	
Деловой по породам	146
Сосна	74
Береза	72
Дров по породам	63
Сосна	32
Береза	31
сопутствующие лесовосстановительные меры, содействие лесовозобновлению	

*5. Содержание, этапы работ, сроки их выполнения и результаты*

№№ этапов	Этапы работ	Сроки выполнения, месяц, год (от...до)	Проектируемые результаты по этапам
1	2	3	4
1	Обследование участка, установление, уточнение его характеристик и	11.09.2019 12.09.2019	Установленная (уточненная) характеристика участка и Проект ухода за лесами

	разработка Проекта ухода за лесами		
2	Отвод и подготовка участка к проведению ухода с закладкой пробных площадей	13.09.2019 14.09.2019	Отведенный и оформленный в натуре участок, материалы отвода, приемки отведенного участка с оценкой качества отвода, уточненной схемой, размещением дорог, просек старых волоков и др. элементов, имеющих лесоводственное и технологическое значение, намеченная технологическая схема, материалы пробных площадей и др.)
3	Проведение мероприятий ухода за лесами	06.01.2020 31.12.2020	Участок после завершения мероприятия, оформленный в установленном порядке
4	Учет и оценка результатов работ	Не позднее 28.02.2021	Акт приемки (осмотра, обследования) участка с оценкой качества проведенного мероприятия

6. *Характеристика участка и его элементов (насаждения, древостоя и др.): исходных, сохраняемых при проведении мероприятий, проектируемых после проведения мероприятий*

Номер лесного квартала	3
Номер лесотаксационного выдела	26
Общая площадь	6,7
Состав насаждения до проведения ухода	5С5Б
Состав насаждения планируемое после проведения ухода	5С5Б
Вырубаемая (удаляемая) часть насаждения или характеристики иных мероприятий, проводимых на участке	10%
Подрост	-
Тип леса, бонитет	Разнотравный, 1А
Возраст	59\75
Полнота (сомкнутость)	0,7
Происхождение (естественное или искусственное)	Искусственное

7. *Отвод и подготовка участка к проведению мероприятий (рубок ухода и других мероприятий)*

Отграничение участка	Визир
Учетные работы	Отбор деревьев в рубку с клеймением

8. *Проектируемая технология рубки ухода и других мероприятий ухода за лесами*

Проектируемая технологическая сеть участка (общая характеристика, расстояние между коридорами, особенности формы, размещения-прокладки их, количество вырубаемой в них древесины, в процентах от исходного на 1 га)	Безопасная технология, трелевка по естественным просветам, объем вырубаемой древесины – Сосна – 17,6 м/3, Береза – 17,4 м/3. Общая площадь под погрузочными пунктами,
---	---

	производственными и бытовыми площадками, - 0,12 га
Перечень и последовательность выполнения технологических операций, в т.ч. подготовительных, основных, заключительных, вспомогательных	Уборка опасных деревьев, подготовка погрузочных пунктов, обозначение зон безопасности – бензопила, МТЗ.  Валка – бензопилой, обрезка сучьев, частичная переработка (раскряжевка древесины) трелёвка – МТЗ, хранение погрузка древесины – МТЗ, Очистка лесосеки от порубочных остатков в мелкие кучи одновременно с заготовкой и сжигание их в не пожароопасный период  Очистка (весенняя доочистка) мест рубок, путем сбора в мелкие кучи в бесснежный период и сжигания п/о в не пожароопасный период, приведение в нормативное состояние дорог, квартальных просек
Дополняющие мероприятия возобновления леса при необходимости улучшения формируемых насаждений, осуществлении переформирования и реконструкции насаждений, в т.ч. с расчисткой определенных частей (мест) участков, минерализацией, рыхлением и другими мерами обработки почвы, ухода за возобновившимися естественно или высаженными растениями и другие	Не планируется, присутствует благонадежный подрост

*9. Противопожарные мероприятия (параметры и характеристика противопожарных разрывов, барьеров, минерализованных полос и т.д.), технология их осуществления, В пожароопасный период 2019 года, минерализованная полоса 0,7 м трактор МТЗ-82 в агрегате с плугом ПКЛ-70*

*10. Лесозащитные меры, в т.ч. защита от вредителей и болезней, повреждения дикими животными и грызунами, технология проводимых мероприятий  
Соблюдение «Правил санитарной безопасности в лесах» утверждённых постановлением Правительства РФ № 607 от 20.05.2017 года*

*11. Эколого-лесоводственные, природоохранные требования*

Лесоводственные требования по сохранению почвы, деревьев, подроста и др.	
Требования по сохранению особо охраняемых элементов	

экосистем, биоразнообразия	
Лесозащитные требования	Соблюдение правил санитарной безопасности в лесах №607 от 20.05.2017
Противопожарные требования	Соблюдение правил пожарной безопасности в лесах №417 от 30.06.2007

*12. Техническое, бытовое, санитарно-гигиеническое обеспечение выполнения работ, требования безопасности их выполнения и производственные показатели*

Оснащение бригады: рабочие машины, механизмы, транспортные средства, приспособления для безопасной работы в соответствии с правилами по охране труда	Трактор МТЗ-82, бензопилы, УАЗ-452, передвижной домик для обогрева, горячим питанием, доброкачественной питьевой водой, аптечкой для оказания первой помощи, и соответствующими СИЗ, лопаты-3 шт, топор-1 шт, ранц. огнетушители- 3 шт, ведра на 10-15 литров- 2 шт, трос 50 м- 1 шт, каски- по количеству членов бригады.
Требования безопасности	Соблюдение «Правил по охране труда в лесозаготовительных, деревообрабатывающем производствах и при проведении лесохозяйственных работ» Приказ МТ и СЗ РФ от 02.11.2015г №835н

*13. Контроль проведения мероприятий*

Текущий контроль проведения мероприятий	Постоянно
Периодический и окончательный контроль выполнения комплекса требований, установленных при проведении мероприятий ухода за лесами	Осмотр места рубки во время и после окончания заготовки

*14. Оценка качества и эффективности проведения мероприятий*

Оценка качества выполнения работ	Осмотр места рубки после окончания заготовки
Оценка текущего (наличного) и ожидаемого эффекта от проведения мероприятий	Выполнено, либо не выполнено

Проект составил  
(специалист) Тяпкин А.В. (ф.и.о.)  
" 27 " декабря 2019 г.

С проектом проведения мероприятий, технологией, условиями работы и правилами охраны труда ознакомился

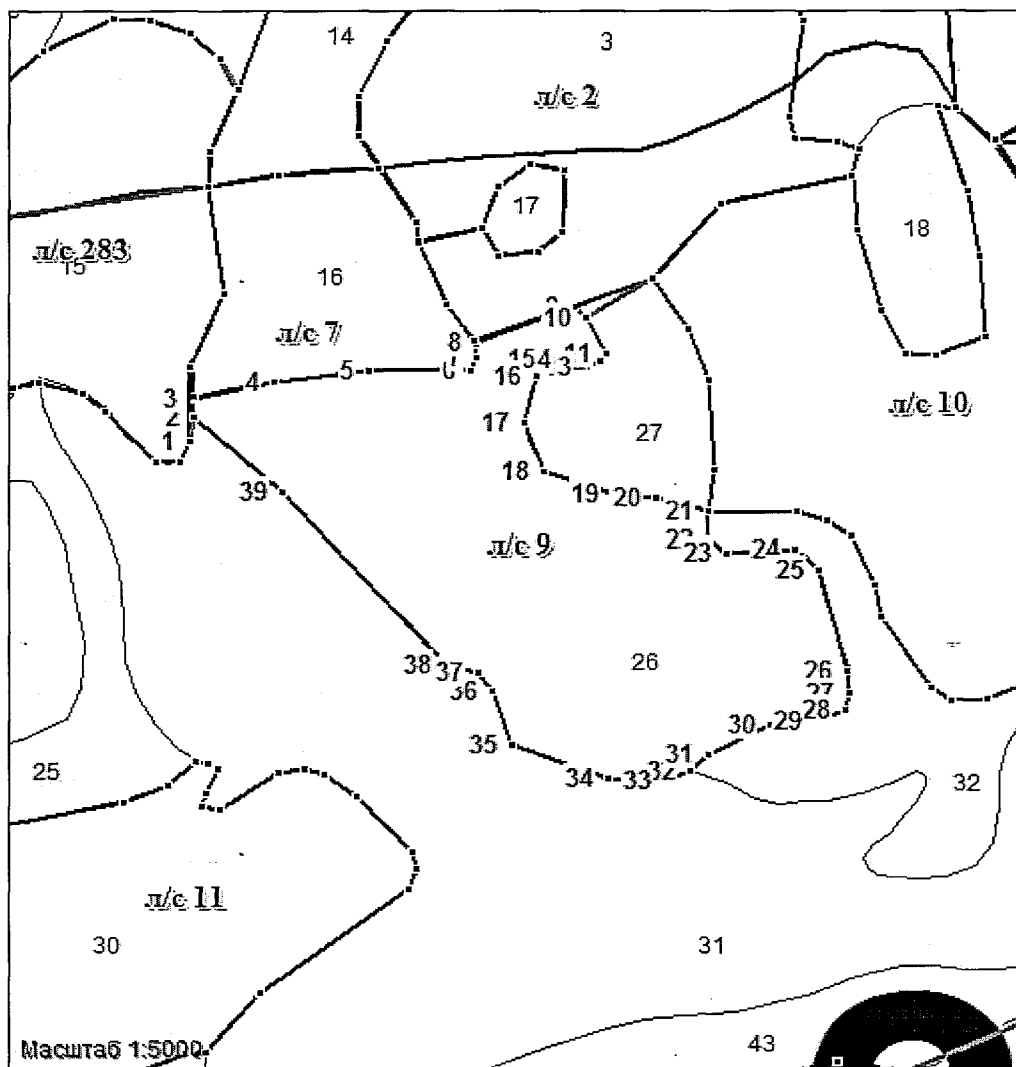
(дата, должность, подпись.)

С технологией и условиями работ по проекту и правилам охраны труда рабочих ознакомил

Мастер (исполнитель) \_\_\_\_\_  
" " \_\_\_\_\_ 20\_\_

*Технологическая схема (схемы) проведения мероприятия ухода за лесами (рубок ухода, дополнительных лесовосстановительных, противопожарных, лесозащитных и других мероприятий)*

Общая схема участка и его привязки

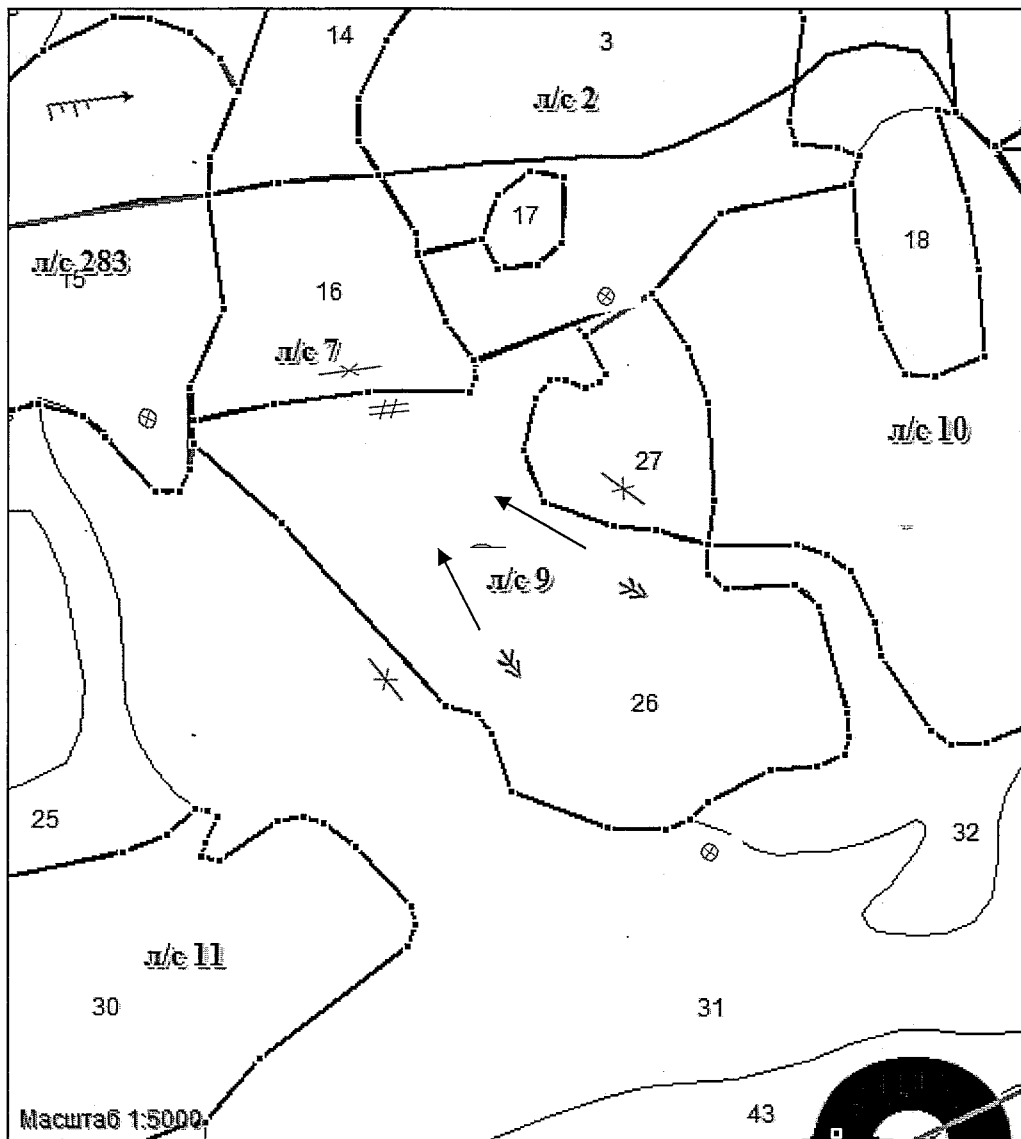


Румбы и длины линий

Экспликация объекта				
Номера точек	Направление румбы (азимуты) линий, °		Длина линий, м	
<b>Привязка</b>				
1-2	СВ:6°3'25.61"		16,7	
<b>Лесосека</b>				
Номер лесосеки	Площадь л/с, га	Номера точек	Направление румбы (азимуты) линий, °	Длина линий, м
9	6,7	2-3	СЗ:2°55'58.59"	14,5
		3-4	СВ:78°40'54.36"	54,8
		4-5	СВ:82°54'8.41"	63,3
		5-6	СВ:88°56'9.96"	67,4
		6-7	СВ:19°58'56.67"	9,7
		7-8	СЗ:0°0'0"	9,9
		8-9	СВ:69°12'12.81"	69,9
		9-10	ЮВ:48°1'18.33"	11,1
		10-11	ЮВ:26°33'5.85"	28,7

11-12	IO3:37°33'30.51"	6,8
12-13	IO3:73°6'49.6"	9,9
13-14	C3:68°48'41.74"	13,7
14-15	IO3:89°8'55.85"	10,8
15-16	IO3:38°24'28.35"	15,3
16-17	IO3:12°40'45.57"	33,9
17-18	IOB:20°29'28.67"	36,6
18-19	IOB:70°11'6.94"	48,8
19-20	IOB:86°35'1"	29
20-21	IOB:72°51'10.87"	35
21-22	IOB:1°12'56.71"	19,4
22-23	IOB:51°34'26.62"	15,3
23-24	CB:86°17'56.87"	45,2
24-25	IOB:46°32'12.02"	21,6
25-26	IOB:14°58'19.94"	73,6
26-27	IOB:1°27'55.02"	16,1
27-28	IO3:12°30'16.26"	11,4
28-29	IO3:66°0'58.41"	20,4
29-30	IO3:84°39'32.71"	30,7
30-31	IO3:63°11'56.27"	45,8
31-32	IO3:44°3'12.89"	17,2
32-33	IO3:70°13'4.32"	17,1
33-34	C3:89°20'5.68"	38
34-35	C3:68°47'27.45"	67,4
35-36	C3:19°44'0.87"	40,4
36-37	C3:35°21'22.21"	15,7
37-38	C3:75°25'33.24"	21,4
38-39	C3:41°38'8.39"	164,3
39-2	C3:48°29'23.34"	78

**Схема (схемы) выполнения технологических операций  
по видам мероприятий ухода за лесами**



Квартальная просека		Лесная дорога	
Граница лесосеки, не эксплуатационного участка		Производственные и бытовые площадки	
Граница 50 м зоны безопасности		Погрузочные пункты, места складирования заготовленной древесины	#
Трассы волоков (технологических коридоров)		Места размещения строений и сооружений	
Направление валки		Не эксплуатационный участок	
Направление трелевки		Места установки информационных знаков	
Направление преобладающих ветров		Валка опасных и сухостойных деревьев	