

**УТВЕРЖДАЮ**  
 Генеральный директор  
 АО «Мирновский лесхоз»  
 А.А.Шпак  
 «10» \_\_\_\_\_ 2019г.



## ПРОЕКТ УХОДА ЗА ЛЕСАМИ

### 1. Общие сведения

|   |   |
|---|---|
| Наименование субъекта Российской Федерации                            | Новосибирская область   |
| Наименование лесничества (лесопарка)                                  | Мирновское  |
| Наименование участкового лесничества                                  | Коурацкий №1 ЛХУ  |
| Наименование урочища (при наличии)                                    |   |
| Целевое назначение лесов  | Защитные леса   |
| Категория защитных лесов  | Леса, расположенные в лесостепных зонах                           |
| Договор аренды лесного участка  |   |
| Право постоянного (бессрочного) пользования                           |   |
| Проект освоения лесов   |   |
| Договор купли-продажи лесных насаждений                               |   |
| Контракт на выполнение работ по охране, защите, воспроизводству лесов | Соглашение купли- продажи лесных насаждений № _____ от _____ 2020 |

### 2. Местоположение и площадь участка, характеристика насаждения, площадь участка до проведения рубки ухода

|  |              |
|--|--------------|
| Номер лесного квартала                         | 72           |
| Номер лесотаксационного выдела                 | 2            |
| Общая площадь                                  | 8,0          |
| Состав насаждения                              | 8С1Л1Б       |
| Подрост  |              |
| Тип леса, бонитет                              | Рт, 2        |
| Возраст  | 130/130/105  |
| Полнота (сомкнутость)                          | 0,7          |
| Происхождение (естественное или искусственное) | естественные |

### 3. Характеристика лесорастительных и других условий

|   |                             |
|---|-----------------------------|
| Элемент рельефа   | Равнинный                   |
| Экспозиция и величина склона  |                             |
| Почвенно-грунтовые условия  | Серая – лесная, суглинистая |
| Тип лесорастительных условий  | Рт.                         |
| Размещение деревьев, подлежащих удалению или сохранению (равномерное, групповое, куртинное) | равномерное                 |
| Другие условия  |                             |

### 4. Планируемые мероприятия

|  |                              |
|--|------------------------------|
| Вид(ы) мероприятий в соответствии с Правилами ухода за лесами  | Уход за лесными насаждениями |
| Характеристика видов мероприятий, проводимых на участках, в т.ч. Рубки ухода (осветления, прочистки, прореживание, проходные рубки, сохранение насаждений) | РСЛН                         |
| Обновление насаждений. Обновительные рубки ухода в сочетании с мерами содействия лесовозобновлению и другими необходимыми                                  | _____                        |

|   |       |
|---|-------|
| мероприятиями   |       |
| Переформирование насаждений. Рубки ухода переформирования лесных насаждений с дополнением их мероприятиями содействия лесовозобновлению | _____ |
| Реконструкция лесных насаждений (рубки реконструкции в сочетании с мероприятиями лесовозобновления – лесовосстановления                 | _____ |
| Противопожарный уход за лесами  | _____ |
| Санитарный уход за лесами   | _____ |
| Уход за лесовозобновлением, подростом и другими ценными компонентами насаждений   | _____ |
| Уход за опушками леса   | _____ |
| Уход за подлеском   | _____ |
| Обрезка сучьев и ветвей в насаждении  | _____ |
| Химический уход   | _____ |
| Удобрение леса  | _____ |
| Пирогенный уход   | _____ |
| Рекреационно-ландшафтный уход за лесами   | _____ |
| Агролесомелиоративные мероприятия   | _____ |

#### *Основные нормативы мероприятия*

|  |   |
|--|---|
| интенсивность рубки ухода  | 15%   |
| исходный запас   | Запас на лесосеке –2480м <sup>3</sup><br>Запас на 1 га –310м <sup>3</sup> |
| объем вырубаемой древесины (общий/ ликвид)                             | 384м <sup>3</sup> / 334 м <sup>3</sup>                                    |
| Объем древесины, подлежащей заготовке всего, куб.м.                    | 334м <sup>3</sup>   |
| В том числе:   |   |
| Деловой по породам   |   |
| Сосна  | 93  |
| Береза   |   |
| Лиственница  |   |
| Дров по породам  |   |
| Сосна  | 149   |
| Береза   | 84  |
| Лиственница  | 8   |
| сопутствующие лесовосстановительные меры, содействие лесовозобновлению |   |

#### *5. Содержание, этапы работ, сроки их выполнения и результаты*

| №№ этапов | Этапы работ           | Сроки выполнения, месяц, год (от...до) | Проектируемые результаты по этапам                         |
|-----------|-----------------------|--|--|
| 1         | 2                     | 3                                      | 4  |
| 1         | Обследование участка, | 16.08.2019                             | Установленная (уточненная) характеристика участка и Проект |

|   |  |                          |  |
|---|--|--------------------------|--|
|   | установление, уточнение его характеристик и разработка Проекта ухода за лесами |                          | ухода за лесами  |
| 2 | Отвод и подготовка участка к проведению ухода с закладкой пробных площадей     | 12.10.2019               | Отведенный и оформленный в натуре участок, материалы отвода, приемки отведенного участка с оценкой качества отвода, уточненной схемой, размещением дорог, просек старых волоков и др. элементов, имеющих лесоводственное и технологическое значение, намеченная технологическая схема, материалы пробных площадей и др.) |
| 3 | Проведение мероприятий ухода за лесами   | 20.02.2020<br>31.12.2020 | Участок после завершения мероприятия, оформленный в установленном порядке  |
| 4 | Учет и оценка результатов работ  | Не позднее 28.02.2021    | Акт приемки (осмотра, обследования) участка с оценкой качества проведенного мероприятия  |

6. *Характеристика участка и его элементов (насаждения, древостоя и др.): исходных, сохраняемых при проведении мероприятий, проектируемых после проведения мероприятий*

|  |              |
|--|--------------|
| Номер лесного квартала   | 72           |
| Номер лесотаксационного выдела   | 2            |
| Общая площадь  | 8,0          |
| Состав насаждения до проведения ухода  | 8С1Л1Б       |
| Состав насаждения планируемое после проведения ухода   | 8С1Л1Б       |
| Вырубаемая (удаляемая) часть насаждения или характеристики иных мероприятий, проводимых на участке | 15%          |
| Подрост  |              |
| Тип леса, бонитет  | РТ,2         |
| Возраст  | 130/130/105  |
| Полнота (сомкнутость)  | 0,6          |
| Происхождение (естественное или искусственное)   | естественное |

7. *Отвод и подготовка участка к проведению мероприятий (рубок ухода и других мероприятий)*

|                      |   |
|----------------------|---|
| Отграничение участка | Визир   |
| Учетные работы       | Пробная площадь для определения количества вырубаемой древесины |

8. *Проектируемая технология рубки ухода и других мероприятий ухода за лесами*

|   |  |
|---|--|
| Проектируемая технологическая сеть участка (общая характеристика, расстояние между коридорами, особенности формы, размещения-прокладки их, количество вырубаемой в них древесины, в процентах от исходного на 1 га) | Безопасная технология, трелевка по естественным просветам, объем вырубаемой древесины – 42м/3. Общая площадь под погрузочными пунктами, производственными и бытовыми площадками, - |
|---|--|

|   |   |
|---|---|
| <p>Перечень и последовательность выполнения технологических операций, в т.ч. подготовительных, основных, заключительных, вспомогательных</p>  | <p>0,12 га</p> <p>Уборка опасных деревьев, подготовка погрузочных пунктов, обозначение зон безопасности – бензопила, МТЗ.</p> <p>Валка - бензопилой, обрезка сучьев, частичная переработка (раскряжевка древесины) трелевка – МТЗ, хранение погрузка древесины- МТЗ Очистка лесосеки при трелевке деревьев с кронами сжигания п /о производится по мере их накопления на специально подготовленных площадках. Очистка (весенняя доочистка) мест рубок, производится путем разбрасывания измельченных п/о.</p> |
| <p>Дополняющие мероприятия возобновления леса при необходимости улучшения формируемых насаждений, осуществлении переформирования и реконструкции насаждений, в т.ч. с расчисткой определенных частей (мест) участков, минерализацией, рыхлением и другими мерами обработки почвы, ухода за возобновившимися естественно или высаженными растениями и другие</p> | <p>Не планируется.</p>  |

*9. Противопожарные мероприятия (параметры и характеристика противопожарных разрывов, барьеров, минерализованных полос и т.д.), технология их осуществления, В пожароопасный период 2019 года, минерализованная полоса 0,7 м трактор МТЗ-82 в агрегате с плугом ПКЛ-70*

*10. Лесозащитные меры, в т.ч. защита от вредителей и болезней, повреждения дикими животными и грызунами, технология проводимых мероприятий*  
Соблюдение «Правил санитарной безопасности в лесах» утверждённых постановлением Правительства РФ № 607 от 20.05.2017 года

*11. Эколого-лесоводственные, природоохранные требования*

|   |   |
|---|---|
| <p>Лесоводственные требования по сохранению почвы, деревьев, подроста и др.</p>       |   |
| <p>Требования по сохранению особо охраняемых элементов экосистем, биоразнообразия</p> |   |
| <p>Лесозащитные требования</p>  | <p>Соблюдение правил санитарной безопасности в лесах №607 от 20.05.2017</p> |
| <p>Противопожарные требования</p>   | <p>Соблюдение правил пожарной безопасности в лесах №417 от 30.06.2007</p>   |

12. Техническое, бытовое, санитарно-гигиеническое обеспечение выполнения работ, требования безопасности их выполнения и производственные показатели


|  |  |
|--|--|
| Оснащение бригады: рабочие машины, механизмы, транспортные средства, приспособления для безопасной работы в соответствии с правилами по охране труда | Трактор МТЗ-82, бензопилы, УАЗ-452, передвижной домик для обогрева, горячим питанием, доброкачественной питьевой водой, аптечкой для оказания первой помощи, и соответствующими СИЗ, лопаты-3 шт, топор-1 шт, ранц. огнетушители- 3 шт, ведра на 10-15 литров- 2 шт, трос 50 м- 1 шт, каски- по количеству членов бригады. |
| Требования безопасности  | Соблюдение «Правил по охране труда в лесозаготовительных, деревообрабатывающем производствах и при проведении лесохозяйственных работ» Приказ МТ и СЗ РФ от 02.11.2015г №835н  |

13. Контроль проведения мероприятий

|  |   |
|--|---|
| Текущий контроль проведения мероприятий  | Постоянно   |
| Периодический и окончательный контроль выполнения комплекса требований, установленных при проведении мероприятий ухода за лесами | Осмотр места рубки во время и после окончания заготовки |

14. Оценка качества и эффективности проведения мероприятий

|  |  |
|--|--|
| Оценка качества выполнения работ   | Осмотр места рубки после окончания заготовки |
| Оценка текущего (наличного) и ожидаемого эффекта от проведения мероприятий | Выполнено, либо не выполнено                 |

Проект составил  
(специалист)  (Голубев С.А.)  
"\_\_\_" "\_\_\_" 20\_\_\_ г.

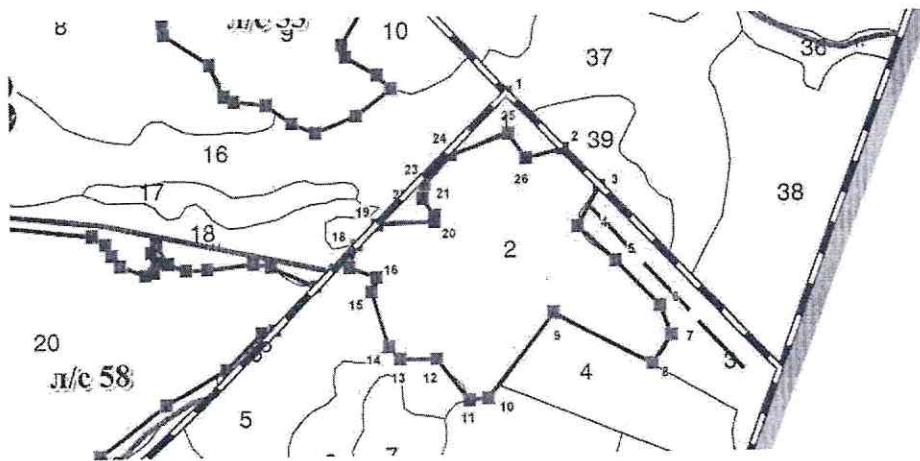
С проектом проведения мероприятий, технологией, условиями работы и правилами охраны труда ознакомился

\_\_\_\_\_  
(дата, должность, подпись.)

С технологией и условиями работ по проекту и правилам охраны труда рабочих ознакомил  
Мастер (исполнитель) \_\_\_\_\_  
"\_\_\_" "\_\_\_" 20\_\_\_ г.

Технологическая схема (схемы) проведения мероприятия ухода за лесами (рубок ухода, дополнительных лесовосстановительных, противопожарных, лесозащитных и других мероприятий)

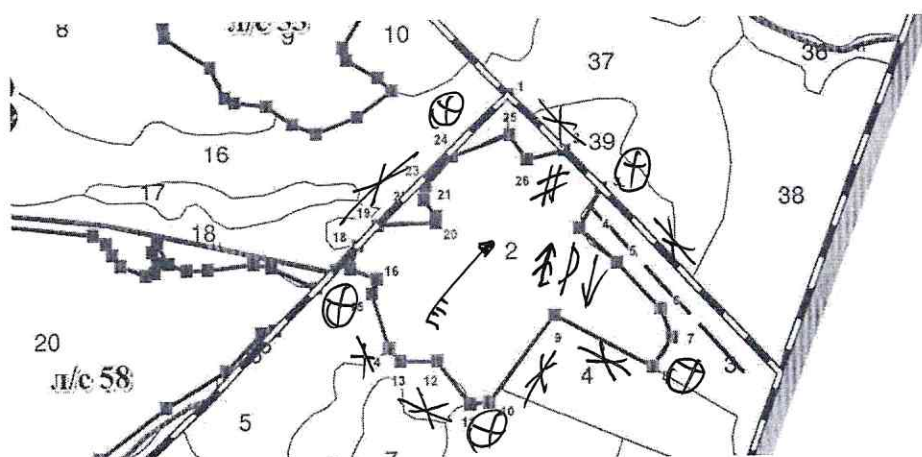
Общая схема участка и его привязки



| Номера точек | Румбы линий (по истинному меридиану) | Длина, м |
|--------------|--------------------------------------|----------|
| 1-2          | ЮВ:44°19'36.5                        | 105.85   |
| 2-3          | ЮВ:42°16'26.2                        | 69       |
| 3-4          | ЮЗ:29°9'5.9                          | 59.2     |
| 4-5          | ЮВ:46°54'7.5                         | 67.4     |
| 5-6          | ЮВ:43°18'19.3                        | 84.1     |
| 6-7          | ЮВ:20°1'34.2                         | 40       |
| 7-8          | ЮЗ:33°41'24.3                        | 45.6     |
| 8-9          | СЗ:61°39'9.8                         | 146.6    |
| 9-10         | ЮЗ:37°59'17.1                        | 140.5    |
| 10-11        | ЮЗ:83°39'39.5                        | 25.5     |
| 11-12        | СЗ:36°52'11                          | 70.3     |
| 12-13        | СЗ:88°45'17.8                        | 48.5     |
| 13-14        | СЗ:41°5'58.7                         | 21.9     |
| 14-15        | СЗ:16°45'1                           | 75.6     |
| 15-16        | СВ:17°28'29.5                        | 19.9     |
| 16-17        | СЗ:68°48'21.4                        | 37       |
| 17-18        | СВ:18°51'11.6                        | 30.5     |
| 18-19        | СВ:45°22'45.7                        | 37.5     |
| 19-20        | СВ:88°9'39.2                         | 76.7     |
| 20-21        | СВ:4°45'50.1                         | 8.5      |
| 21-22        | СЗ:35°42'24.2                        | 27.7     |
| 22-23        | СВ:10°0'28.6                         | 18.2     |
| 23-24        | СВ:42°14'45                          | 51.8     |
| 24-25        | СВ:69°40'33.7                        | 81       |
| 25-26        | ЮВ:33°41'29.8                        | 40.6     |
| 26-2         | СВ:76°39'19.6                        | 50.6     |

| Номера точек | Румбы линий (по магнитному меридиану) | Длина, м |
|--------------|---------------------------------------|----------|
| 1-2          | ЮВ:52°9'56.9                          | 105.85   |
| 2-3          | ЮВ:50°6'46.6                          | 69       |
| 3-4          | ЮЗ:21°18'45.5                         | 59.2     |
| 4-5          | ЮВ:54°44'27.9                         | 67.4     |
| 5-6          | ЮВ:51°8'39.7                          | 84.1     |
| 6-7          | ЮВ:27°51'54.6                         | 40       |
| 7-8          | ЮЗ:25°51'3.9                          | 45.6     |
| 8-9          | СЗ:69°29'30.2                         | 146.6    |
| 9-10         | ЮЗ:30°8'56.7                          | 140.5    |
| 10-11        | ЮЗ:75°49'19.1                         | 25.5     |
| 11-12        | СЗ:44°42'31.4                         | 70.3     |
| 12-13        | ЮЗ:83°24'21.8                         | 48.5     |
| 13-14        | СЗ:48°58'19.1                         | 21.9     |
| 14-15        | СЗ:24°35'21.4                         | 75.6     |
| 15-16        | СВ:9°38'9.1                           | 19.9     |
| 16-17        | СЗ:76°38'41.8                         | 37       |
| 17-18        | СВ:11°0'51.2                          | 30.5     |
| 18-19        | СВ:37°32'25.3                         | 37.5     |
| 19-20        | СВ:80°19'18.8                         | 76.7     |
| 20-21        | СЗ:3°4'30.3                           | 8.5      |
| 21-22        | СЗ:43°32'44.6                         | 27.7     |
| 22-23        | СВ:2°10'8.2                           | 18.2     |
| 23-24        | СВ:34°24'24.6                         | 51.8     |
| 24-25        | СВ:61°50'13.3                         | 81       |
| 25-26        | ЮВ:41°31'50.2                         | 40.6     |
| 26-2         | СВ:68°48'59.2                         | 50.6     |

**Схема (схемы) выполнения технологических операций  
по видам мероприятий ухода за лесами**



|  |  |   |  |
|--|--|---|--|
| Квартальная просека                            |  | Лесная дорога   |  |
| Граница лесосеки, не эксплуатационного участка |  | Производственные и бытовые площадки                             |  |
| Граница 50 м зоны безопасности                 |  | Погрузочные пункты, места складирования заготовленной древесины |  |
| Трассы волоков (технологических коридоров)     |  | Места размещения строений и сооружений                          |  |
| Направление валки                              |  | Не эксплуатационный участок                                     |  |
| Направление трелевки                           |  | Места установки информационных знаков                           |  |
| Направление преобладающих ветров               |  | <b>Валка опасных и сухостойных деревьев</b>                     |  |