

УТВЕРЖДАЮ:

И.И. Писемный

«26» декабря 2019 г

ПРОЕКТ УХОДА ЗА ЛЕСАМИ

1. Общие сведения

Наименование субъекта Российской Федерации	Новосибирская область
Наименование лесничества (лесопарка)	Чулымское
Наименование участкового лесничества	Чулымский л.х.у
Наименование урочища (при наличии)	
Целевое назначение лесов	Защитные леса
Категория защитных лесов	Леса, расположенные в пустынных, полупустынных, лесостепных, лесотундровых зонах, степях, горах.
Договор аренды лесного участка	
Право постоянного (бессрочного) пользования	
Проект освоения лесов	
Договор купли-продажи лесных насаждений	Соглашение купли-продажи лесных насаждений № _____ от _____ 201 г
Контракт на выполнение работ по охране, защите, воспроизводству лесов	Контракт № <i>CP. 2019. 61584</i> <i>21.12.2019</i>

2. Местоположение и площадь участка, характеристика насаждения, площадь участка до проведения рубки ухода

157	373
Номер лесотаксационного выдела	8
Общая площадь	22
Состав насаждения	8Б2Ос
Подрост	8Б2Ос; 3-4г,; н-1,4м, 0,2тыс.шт/га
Тип леса, бонитет	КСТ/2
Возраст	60/60
Полнота (сомкнутость)	0,9
Происхождение (естественное или искусственное)	естественное

3. Характеристика лесорастительных и других условий

Элемент рельефа	Равнинный
Экспозиция и величина склона	
Почвенно-грунтовые условия	Влажные суглинки
Тип лесорастительных условий	КСТ
Размещение деревьев, подлежащих удалению или сохранению (равномерное, групповое, куртинное)	равномерное
Другие условия	

4. Планируемые мероприятия

Вид(ы) мероприятий в соответствии с Правилами ухода за лесами	Уход за лесными насаждениями
Характеристика видов мероприятий, проводимых на участках, в т.ч.	
Рубки ухода (осветления, прочистки, прореживание, проходные рубки, сохранение насаждений)	проходная рубка
Обновление насаждений. Обновительные рубки ухода в сочетании с мерами содействия лесовозобновлению и другими необходимыми мероприятиями	_____
Переформирование насаждений. Рубки ухода переформирования лесных насаждений с дополнением их мероприятиями содействия лесовозобновлению	_____
Реконструкция лесных насаждений (рубки реконструкции в сочетании с мероприятиями лесовозобновления – лесовосстановления)	_____
Противопожарный уход за лесами	_____
Санитарный уход за лесами	_____
Уход за лесовозобновлением, подростом и другими ценными компонентами насаждений	_____
Уход за опушками леса	_____
Уход за подростом	_____
Обрезка сучьев и ветвей в насаждении	_____
Химический уход	_____
Удобрение леса	_____
Пирогенный уход	_____
Рекреационно-ландшафтный уход за лесами	_____
Агролесомелиоративные мероприятия	_____

Основные нормативы мероприятия

интенсивность рубки ухода	11%
исходный запас	Запас на лесосеке - 4840м ³ Запас на 1 га – 220м ³
объем вырубаемой древесины (общий/ ликвид)	548/482
Объем древесины, подлежащей заготовке всего, куб.м.	482
В том числе:	
Деловой по породам	204
Береза	153
Осина	51
Дров по породам	278
Береза	251
Осина	27
сопутствующие лесовосстановительные меры, содействие лесовозобновлению	Сохранение подроста

5. Содержание, этапы работ, сроки их выполнения и результаты

№№ этапов	Этапы работ	Сроки выполнения, месяц, год (от...до)	Проектируемые результаты по этапам
1	2	3	4

1	Обследование участка, установление, уточнение его характеристик и разработка Проекта ухода за лесами	15.06.2018 19.06.2018	Установленная (уточненная) характеристика участка и Проект ухода за лесами
2	Отвод и подготовка участка к проведению ухода с закладкой пробных площадей	21.06.2018 25.06.2018	Отведенный и оформленный в натуре участок, материалы отвода, приемки отведенного участка с оценкой качества отвода, уточненной схемой, размещением дорог, просек старых волоков и др. элементов, имеющих лесоводственное и технологическое значение, намеченная технологическая схема, материалы пробных площадей и др.)
3	Проведение мероприятий ухода за лесами	21.02.2019 31.12.2019	Участок после завершения мероприятия, оформленный в установленном порядке
4	Учет и оценка результатов работ	не оформлено 21.03.2020	Акт приемки (осмотра, обследования) участка с оценкой качества проведенного мероприятия

6. Характеристика участка и его элементов (насаждения, древостоя и др.): исходных, сохраняемых при проведении мероприятий, проектируемых после проведения мероприятий

Номер лесного квартала	373
Номер лесотаксационного выдела	8
Общая площадь	22
Состав насаждения до проведения ухода	8Б2Ос
Состав насаждения планируемое после проведения ухода	8Б2Ос
Вырубаемая (удаляемая) часть насаждения или характеристики иных мероприятий, проводимых на участке	11%
Подрост	8Б2Ос;3-4г5л;н-1,4м;0,2 тыс.шт./га
Тип леса, бонитет	Кст/2
Возраст	60/60
Полнота (сомкнутость)	0,8
Происхождение (естественное или искусственное)	естественное

7. Отвод и подготовка участка к проведению мероприятий (рубок ухода и других мероприятий)

Отграничение участка	Визир
Учетные работы	Отбор деревьев в рубку с клеймением

8. Проектируемая технология рубки ухода и других мероприятий ухода за лесами

Проектируемая технологическая сеть участка (общая характеристика, расстояние между коридорами,	Безопасная технология, трелевка по естественным
--	---

<p>особенности формы, размещения-прокладки их, количество вырубаемой в них древесины, в процентах от исходного на 1 га)</p>	<p>просветам, объем вырубаемой древесины – Береза-20м3, осина-5 м3. Общая площадь под погрузочными пунктами, производственными и бытовыми площадками, - 0,36га</p>
<p>Перечень и последовательность выполнения технологических операций, в т.ч. подготовительных, основных, заключительных, вспомогательных</p>	<p>Уборка опасных деревьев, подготовка погрузочных пунктов, обозначение зон безопасности – бензопила, МТЗ.</p> <p>Валка – бензопилой, обрезка сучьев, частичная переработка (раскряжевка древесины) трелёвка – МТЗ, хранение погрузка древесины – МТЗ, Очистка лесосеки от порубочных остатков в мелкие кучи одновременно с заготовкой с оставлением на перегнивание</p> <p>Очистка (весенняя доочистка) мест рубок, путем сбора в мелкие кучи с оставлением на перегнивание, приведение в нормативное состояние дорог, кварталных просек</p>
<p>Дополняющие мероприятия возобновления леса при необходимости улучшения формируемых насаждений, осуществлении переформирования и реконструкции насаждений, в т.ч. с расчисткой определенных частей (мест) участков, минерализацией, рыхлением и другими мерами обработки почвы, ухода за возобновившимися естественно или высаженными растениями и другие</p>	<p>Не планируется, присутствует благонадежный подрост</p>

9. Противопожарные мероприятия (параметры и характеристика противопожарных разрывов, барьеров, минерализованных полос и т.д.), технология их осуществления, Соблюдение «Правил пожарной безопасности в лесах» №417 от 30.06.2007

10. Лесозащитные меры, в т.ч. защита от вредителей и болезней, повреждения дикими животными и грызунами, технология проводимых мероприятий

Соблюдение «Правил санитарной безопасности в лесах» утверждённых постановлением Правительства РФ № 607 от 20.05.2017 года

11. Эколого-лесоводственные, природоохранные требования

Лесоводственные требования по сохранению почвы, деревьев, подроста и др.	Сохранение подроста 8Б2Ос;
Требования по сохранению особо охраняемых элементов экосистем, биоразнообразия	
Лесозащитные требования	Соблюдение правил санитарной безопасности в лесах №607 от 20.05.2017
Противопожарные требования	Соблюдение правил пожарной безопасности в лесах №417 от 30.06.2007

12. Техническое, бытовое, санитарно-гигиеническое обеспечение выполнения работ, требования безопасности их выполнения и производственные показатели

Оснащение бригады: рабочие машины, механизмы, транспортные средства, приспособления для безопасной работы в соответствии с правилами по охране труда	Трактор МТЗ-82, бензопилы, УАЗ-452, передвижной домик для обогрева, горячим питанием, доброкачественной питьевой водой, аптечкой для оказания первой помощи, и соответствующими СИЗ, лопаты-3 шт, топор-1 шт, ранц. огнетушители- 3 шт, ведра на 10-15 литров- 2 шт, трос 50 м- 1 шт, каски- по количеству членов бригады.
Требования безопасности	Соблюдение «Правил по охране труда в лесозаготовительных, деревообрабатывающем производствах и при проведении лесохозяйственных работ» Приказ МТ и СЗ РФ от 02.11.2015г №835н

13. Контроль проведения мероприятий

Текущий контроль проведения мероприятий	Постоянно
Периодический и окончательный контроль выполнения комплекса требований, установленных при проведении мероприятий ухода за лесами	Осмотр места рубки во время и после окончания заготовки

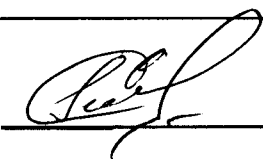
14. Оценка качества и эффективности проведения мероприятий

Оценка качества выполнения работ	Осмотр места рубки после окончания заготовки
Оценка текущего (наличного) и ожидаемого эффекта от проведения мероприятий	Выполнено, либо не выполнено

Проект составил

(начальник лесного хозяйства)

"__19" июня 2018г.



Салов С.М

С проектом проведения мероприятий, технологией, условиями работы и правилами охраны труда ознакомилс

(дата, должность, подпись.)

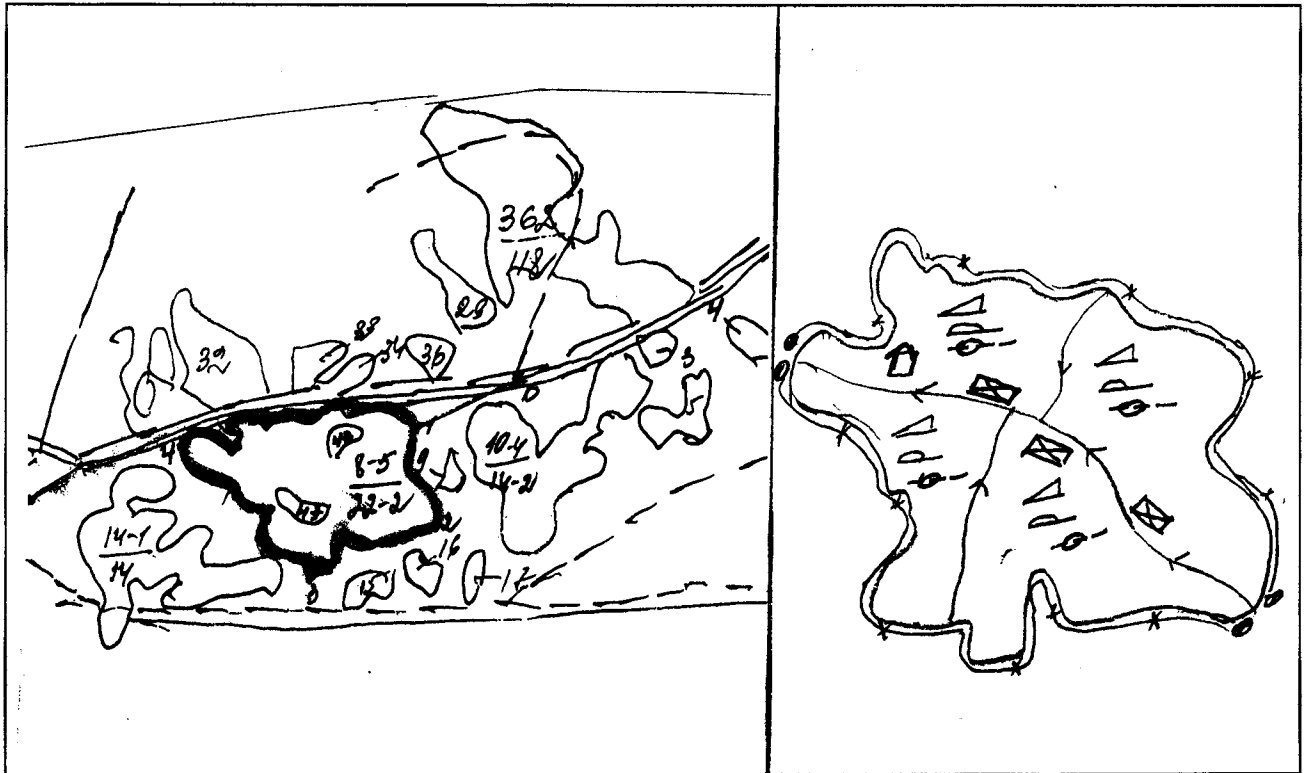
С технологией и условиями работ по проекту и правилам охраны труда рабочих ознакомил

(исполнитель)

" " _____ 20__

Технологическая схема (схемы) проведения мероприятия ухода за лесами (рубок ухода, дополнительных лесовосстановительных, противопожарных, лесозащитных и других мероприятий)

Масштаб:
1:25000



Экспликация лесосеки					
Номера точек	Румбы линий	Длина линий м.	Номера точек	Румбы линий	Длина линий м.
Привязка:					
0-1	ЮЗ: 62°	375			
Лесосека:					
1-22-3,3-4,4-1,	В границе выдела				

Условные обозначения			
Валка деревьев		Лесная дорога	
Раскряжевка		Производственные и бытовые площадки	
Обрубка сучьев		Погрузочные пункты, места складирования заготовленной древесины	
Трассы волоков (технологических коридоров)		Граница 50м зоны безопасности	
-Направление валки		Не эксплуатационный участок	
Направление трелевки		Места установки информационных знаков	