


УТВЕРЖДАЮ 
 Ген. директор АО «Мирновский лесхоз»
 А.А. Шпак
 « 03 » сентября 2018 г.

ПРОЕКТ УХОДА ЗА ЛЕСАМИ

1. Общие сведения

| | |
|---|--|
| Наименование субъекта Российской Федерации | Новосибирская область |
| Наименование лесничества (лесопарка) | Мирновский |
| Наименование участкового лесничества | Коуракский 1 |
| Наименование урочища (при наличии) | |
| Целевое назначение лесов | Защитные леса |
| Категория защитных лесов | Леса, распол. в лесостеп. зоне |
| Договор аренды лесного участка | |
| Право постоянного (бессрочного) пользования | |
| Проект освоения лесов | |
| Договор купли-продажи лесных насаждений | |
| Контракт на выполнение работ по охране, защите, воспроизводству лесов | Соглашение купли-продажи лесных насаждений № _____ от _____ 2018 |

2. Местоположение и площадь участка, характеристика насаждения, площадь участка до проведения рубки ухода

| | |
|--|--------------|
| Номер лесного квартала | 89 |
| Номер лесотаксационного выдела | 4 |
| Общая площадь | 10,4 |
| Состав насаждения | 7С3С |
| Подрост | |
| Тип леса, бонитет | РТ,3 |
| Возраст | 125/75 |
| Полнота (сомкнутость) | 0,6 |
| Происхождение (естественное или искусственное) | естественное |

3. Характеристика лесорастительных и других условий

| | |
|---|---------------------------|
| Элемент рельефа | Равнинный |
| Экспозиция и величина склона | |
| Почвенно-грунтовые условия | Серая лесная, суглинистая |
| Тип лесорастительных условий | РТ |
| Размещение деревьев, подлежащих удалению или сохранению (равномерное, групповое, куртинное) | равномерное |
| Другие условия | |

4. Планируемые мероприятия

| | |
|---|------------------------------|
| Вид(ы) мероприятий в соответствии с Правилами ухода за лесами | Уход за лесными насаждениями |
| Характеристика видов мероприятий, проводимых на участках, в т.ч. | |
| Рубки ухода (осветления, прочистки, прореживание, проходные рубки, сохранение насаждений) | Рубка сохранения леса |
| Обновление насаждений. Обновительные рубки ухода в сочетании с мерами содействия лесовозобновлению и другими необходимыми мероприятиями | _____ |
| Переформирование насаждений. Рубки ухода переформирования | _____ |

| | |
|--|-------|
| лесных насаждений с дополнением их мероприятиями содействия лесовозобновлению | |
| Реконструкция лесных насаждений (рубки реконструкции в сочетании с мероприятиями лесовозобновления – лесовосстановления) | _____ |
| Противопожарный уход за лесами | _____ |
| Санитарный уход за лесами | _____ |
| Уход за лесовозобновлением, подростом и другими ценными компонентами насаждений | _____ |
| Уход за опушками леса | _____ |
| Уход за подлеском | _____ |
| Обрезка сучьев и ветвей в насаждении | _____ |
| Химический уход | _____ |
| Удобрение леса | _____ |
| Пирогенный уход | _____ |
| Рекреационно-ландшафтный уход за лесами | _____ |
| Агролесомелиоративные мероприятия | _____ |

Основные нормативы мероприятия

| | |
|--|---|
| интенсивность рубки ухода | 10% |
| исходный запас | Запас на лесосеке – 2390 м ³ Запас на 1 га – 230 м ³ |
| объем вырубаемой древесины (общий/ ликвид) | 239 м ³ / 203 м ³ |
| Объем древесины, подлежащей заготовке всего, куб.м. | 203м ³ |
| В том числе: | |
| Деловой по породам | |
| Сосна | 152 |
| Береза | |
| Дров по породам | |
| Сосна | 51 |
| Береза | |
| Лиственница | |
| сопутствующие лесовосстановительные меры, содействие лесовозобновлению | |

5. Содержание, этапы работ, сроки их выполнения и результаты

| №№ этапов | Этапы работ | Сроки выполнения, месяц, год (от...до) | Проектируемые результаты по этапам |
|-----------|---|--|--|
| 1 | 2 | 3 | 4 |
| 1 | Обследование участка, установление, уточнение его характеристик и | 15.07.2018 22.07.2018 | Установленная (уточненная) характеристика участка и Проект ухода за лесами |

| | | | |
|---|--|--------------------------|--|
| | разработка Проекта ухода за лесами | | |
| 2 | Отвод и подготовка участка к проведению ухода с закладкой пробных площадей | 15.07.2018 22.07.2018 | Отведенный и оформленный в натуре участок, материалы отвода, приемки отведенного участка с оценкой качества отвода, уточненной схемой, размещением дорог, просек старых волоков и др. элементов, имеющих лесоводственное и технологическое значение, намеченная технологическая схема, материалы пробных площадей и др.) |
| 3 | Проведение мероприятий ухода за лесами | 20.09.2018 31.12.2018 | Участок после завершения мероприятия, оформленный в установленном порядке |
| 4 | Учет и оценка результатов работ | Не позднее 28.02.2019 | Акт приемки (осмотра, обследования) участка с оценкой качества проведенного мероприятия |

6. *Характеристика участка и его элементов (насаждения, древостоя и др.): исходных, сохраняемых при проведении мероприятий, проектируемых после проведения мероприятий*

| | |
|--|--------------|
| Номер лесного квартала | 89 |
| Номер лесотаксационного выдела | 4 |
| Общая площадь | 10,4 |
| Состав насаждения до проведения ухода | 7С3С |
| Состав насаждения планируемое после проведения ухода | 7С3С |
| Вырубаемая (удаляемая) часть насаждения или характеристики иных мероприятий, проводимых на участке | 10% |
| Подрост | |
| Тип леса, бонитет | РТ,3 |
| Возраст | 125/75 |
| Полнота (сомкнутость) | 0,5 |
| Происхождение (естественное или искусственное) | Естественное |

7. *Отвод и подготовка участка к проведению мероприятий (рубок ухода и других мероприятий)*

| | |
|----------------------|---------------------------------------|
| Отграничение участка | Визир |
| Учетные работы | Отбор деревьев в рубку с клейменением |

8. *Проектируемая технология рубки ухода и других мероприятий ухода за лесами*

| | |
|---|--|
| Проектируемая технологическая сеть участка (общая характеристика, расстояние между коридорами, особенности формы, размещения-прокладки их, количество вырубаемой в них древесины, в процентах от исходного на 1 га) | Безопасная технология, трелевка по естественным просветам, объем вырубаемой древесины - 23м ³ . Общая площадь под погрузочными пунктами, производственными и бытовыми площадками, - 0,12 га |
| Перечень и последовательность выполнения технологических операций, в т.ч. подготовительных, | Уборка опасных деревьев, подготовка погрузочных |

| | |
|--|---|
| основных, заключительных, вспомогательных | <p>пунктов, обозначение зон безопасности – бензопила, МТЗ.</p> <p>Валка – бензопилой, обрезка сучьев, частичная переработка (раскряжевка древесины) трелёвка – МТЗ, хранение погрузка древесины – МТЗ, Очистка лесосеки от порубочных остатков в мелкие кучи одновременно с заготовкой и сжигание их в не пожароопасный период</p> <p>Очистка (весенняя доочистка) мест рубок, путем сбора в мелкие кучи в бесснежный период и сжигания п/о в не пожароопасный период, приведение в нормативное состояние дорог, квартальных просек</p> |
| Дополняющие мероприятия возобновления леса при необходимости улучшения формируемых насаждений, осуществлении переформирования и реконструкции насаждений, в т.ч. с расчисткой определенных частей (мест) участков, минерализацией, рыхлением и другими мерами обработки почвы, ухода за возобновившимися естественно или высаженными растениями и другие | Не планируется, присутствует благонадежный подрост |

9. Противопожарные мероприятия (параметры и характеристика противопожарных разрывов, барьеров, минерализованных полос и т.д.), технология их осуществления, В пожароопасный период 2018 года, минерализованная полоса 0,7 м трактор МТЗ-82 в агрегате с плугом ПКЛ-70

10. Лесозащитные меры, в т.ч. защита от вредителей и болезней, повреждения дикими животными и грызунами, технология проводимых мероприятий
Соблюдение «Правил санитарной безопасности в лесах» утверждённых постановлением Правительства РФ № 607 от 20.05.2017 года

11. Эколого-лесоводственные, природоохранные требования

| | |
|--|--|
| Лесоводственные требования по сохранению почвы, деревьев, подроста и др. | |
| Требования по сохранению особо охраняемых элементов экосистем, биоразнообразия | |
| Лесозащитные требования | Соблюдение правил санитарной безопасности в лесах №607 от 20.05.2017 |
| Противопожарные требования | Соблюдение правил пожарной |

12. Техническое, бытовое, санитарно-гигиеническое обеспечение выполнения работ, требования безопасности их выполнения и производственные показатели

| | |
|--|--|
| Оснащение бригады: рабочие машины, механизмы, транспортные средства, приспособления для безопасной работы в соответствии с правилами по охране труда | Трактор МТЗ-82, бензопилы, УАЗ-452, передвижной домик для обогрева, горячим питанием, доброкачественной питьевой водой, аптечкой для оказания первой помощи, и соответствующими СИЗ, лопаты-3 шт, топор-1 шт, ранц. огнетушители- 3 шт, ведра на 10-15 литров- 2 шт, трос 50 м- 1 шт, каски- по количеству членов бригады. |
| Требования безопасности | Соблюдение «Правил по охране труда в лесозаготовительных, деревообрабатывающем производствах и при проведении лесохозяйственных работ» Приказ МТ и СЗ РФ от 02.11.2015г №835н |

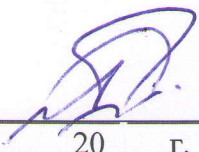
13. Контроль проведения мероприятий

| | |
|--|---|
| Текущий контроль проведения мероприятий | Постоянно |
| Периодический и окончательный контроль выполнения комплекса требований, установленных при проведении мероприятий ухода за лесами | Осмотр места рубки во время и после окончания заготовки |

14. Оценка качества и эффективности проведения мероприятий

| | |
|--|--|
| Оценка качества выполнения работ | Осмотр места рубки после окончания заготовки |
| Оценка текущего (наличного) и ожидаемого эффекта от проведения мероприятий | Выполнено, либо не выполнено |

Проект составил
(специалист)



(Голубев С.А.)

" ___ " _____ 20___ г.

С проектом проведения мероприятий, технологией, условиями работы и правилами охраны труда ознакомился

(дата, должность, подпись.)

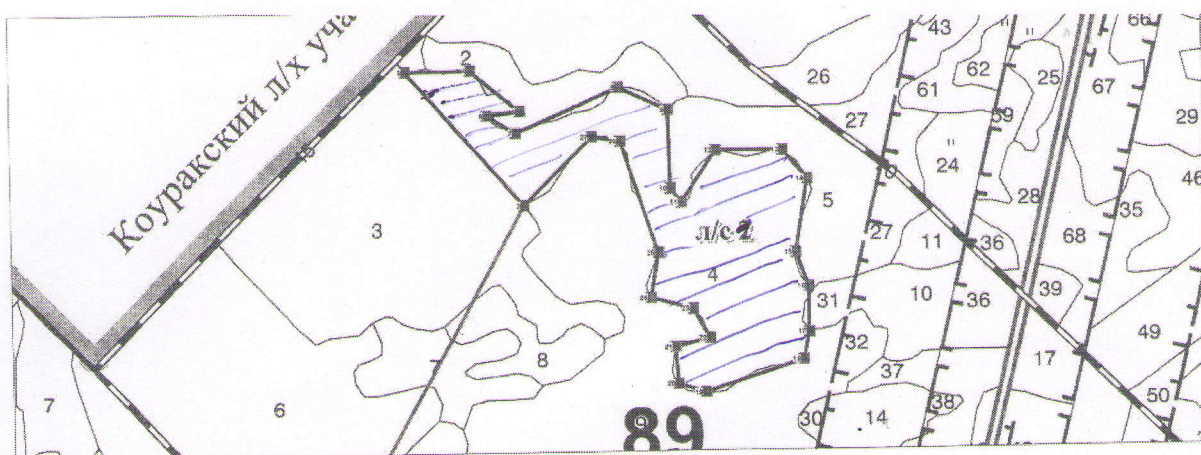
С технологией и условиями работ по проекту и правилам охраны труда рабочих ознакомил

Мастер (исполнитель) _____

" ___ " _____ 20___ г.

Технологическая схема (схемы) проведения мероприятия ухода за лесами (рубок ухода, дополнительных лесовосстановительных, противопожарных, лесозащитных и других мероприятий)

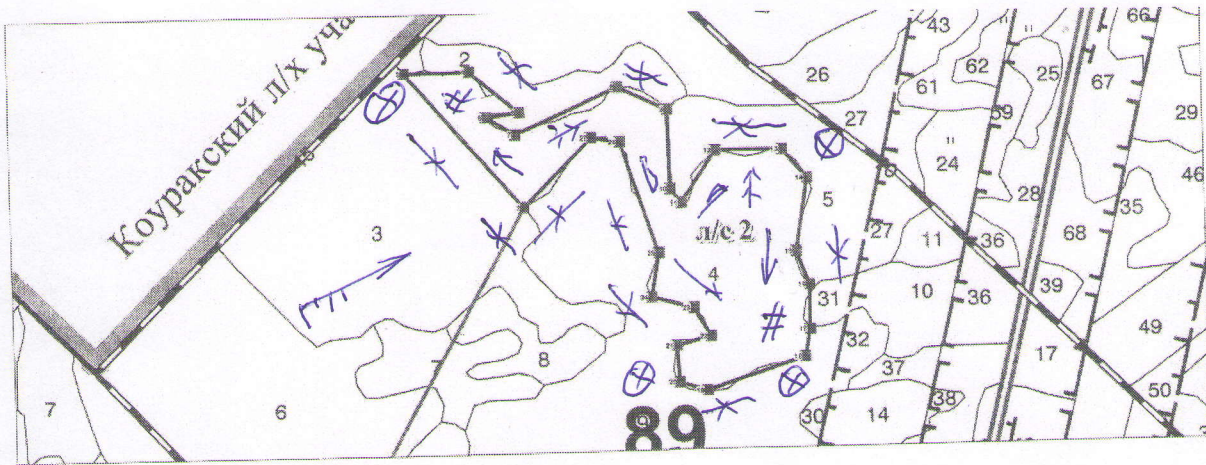
Общая схема



| Номера точек | Румбы линий (по истинному меридиану) | Длина, м |
|--------------|--------------------------------------|----------|
| 1-2 | СЗ:11°53'57.4 | 26.02 |
| 2-3 | ЮЗ:34°27'4.6 | 3.3 |
| 3-4 | СЗ:34°1'21.1 | 79.8 |
| 4-5 | СЗ:55°2'7.9 | 84.8 |
| 5-6 | СЗ:78°41'24.1 | 35.6 |
| 6-7 | СЗ:46°1'26.8 | 83.9 |
| 7-8 | СЗ:62°53'39.5 | 124.2 |
| 8-9 | СЗ:40°55'35.5 | 59.6 |
| 9-10 | СЗ:64°45'50.6 | 71 |
| 10-11 | СЗ:52°3'39.7 | 14.7 |
| 11-12 | ЮВ:64°43'9 | 85.9 |
| 12-13 | ЮВ:40°50'8.5 | 59.5 |
| 13-14 | ЮВ:62°51'24.8 | 124.4 |
| 14-15 | ЮВ:45°54'47.7 | 83 |
| 15-16 | ЮВ:78°41'24.1 | 35.6 |
| 16-17 | ЮВ:55°25'6 | 85.6 |
| 17-2 | ЮВ:33°43'5 | 79.8 |

| Номера точек | Румбы линий (по магнитному меридиану) | Длина, м |
|--------------|---------------------------------------|----------|
| 1-2 | СЗ:19°44'17.8 | 26.02 |
| 2-3 | ЮЗ:26°36'44.2 | 3.3 |
| 3-4 | СЗ:41°51'41.5 | 79.8 |
| 4-5 | СЗ:62°52'28.3 | 84.8 |
| 5-6 | СЗ:86°31'44.5 | 35.6 |
| 6-7 | СЗ:53°51'47.2 | 83.9 |
| 7-8 | СЗ:70°43'59.9 | 124.2 |
| 8-9 | СЗ:48°45'55.9 | 59.6 |
| 9-10 | СЗ:72°36'11 | 71 |
| 10-11 | СЗ:59°54'0.1 | 14.7 |
| 11-12 | ЮВ:72°33'29.4 | 85.9 |
| 12-13 | ЮВ:48°40'28.9 | 59.5 |
| 13-14 | ЮВ:70°41'45.2 | 124.4 |
| 14-15 | ЮВ:53°45'8.1 | 83 |
| 15-16 | ЮВ:86°31'44.5 | 35.6 |
| 16-17 | ЮВ:63°15'26.4 | 85.6 |
| 17-2 | ЮВ:41°33'25.4 | 79.8 |

Схема (схемы) выполнения технологических операций
по видам мероприятий ухода за лесами



| | | | |
|--|--|---|--|
| Квартальная просека | | Лесная дорога | |
| Граница лесосеки, не эксплуатационного участка | | Производственные и бытовые площадки | |
| Граница 50 м зоны безопасности | | Погрузочные пункты, места складирования заготовленной древесины | |
| Трассы волоков (технологических коридоров) | | Места размещения строений и сооружений | |
| Направление валки | | Не эксплуатационный участок | |
| Направление трелевки | | Места установки информационных знаков | |
| Направление преобладающих ветров | | Валка опасных и сухостойных деревьев | |