

УТВЕРЖДАЮ

Генеральный директор
АО Мирновский лесхоз
Шпак А.А.
« 18 » октября 2018 г.

ПРОЕКТ УХОДА ЗА ЛЕСАМИ

1. Общие сведения

Наименование субъекта Российской Федерации	Новосибирская область
Наименование лесничества (лесопарка)	Мирновский
Наименование участкового лесничества	Коуракский №1
Наименование урочища (при наличии)	
Целевое назначение лесов	защитные
Категория защитных лесов	Леса расположенные в лесостепных зонах
Договор аренды лесного участка	
Право постоянного (бессрочного) пользования	
Проект освоения лесов	
Договор купли-продажи лесных насаждений	
Контракт на выполнение работ по охране, защите, воспроизводству лесов	Соглашение купли- продажи лесных насаждений № _____ от _____ 2018

2. Местоположение и площадь участка, характеристика насаждения, площадь участка до проведения рубки ухода

Номер лесного квартала	68
Номер лесотаксационного выдела	24
Общая площадь	9,1
Состав насаждения	6Ос4Б+С+К
Подрост	
Тип леса, бонитет	РТ, 2
Возраст	20/20
Полнота (сомкнутость)	0,8
Происхождение (естественное или искусственное)	Естественное

3. Характеристика лесорастительных и других условий

Элемент рельефа	Равнинный
Экспозиция и величина склона	
Почвенно-грунтовые условия	Серые-лесные
Тип лесорастительных условий	Разнотравный
Размещение деревьев, подлежащих удалению или сохранению (равномерное, групповое, куртинное)	равномерное
Другие условия	

4. Планируемые мероприятия

Вид(ы) мероприятий в соответствии с Правилами ухода за лесами	Уход за лесными насаждениями
Характеристика видов мероприятий, проводимых на участках, в т.ч.	
Рубки ухода (осветления, прочистки, прореживание, проходные рубки, сохранение насаждений)	ПРЧ
Обновление насаждений. Обновительные рубки ухода в сочетании с	

мерами содействия лесовозобновлению и другими необходимыми мероприятиями	
Переформирование насаждений. Рубки ухода переформирования лесных насаждений с дополнением их мероприятиями содействия лесовозобновлению	_____
Реконструкция лесных насаждений (рубки реконструкции в сочетании с мероприятиями лесовозобновления – лесовосстановления)	_____
Противопожарный уход за лесами	_____
Санитарный уход за лесами	_____
Уход за лесовозобновлением, подростом и другими ценными компонентами насаждений	_____
Уход за опушками леса	_____
Уход за подлеском	_____
Обрезка сучьев и ветвей в насаждении	_____
Химический уход	_____
Удобрение леса	_____
Пирогенный уход	_____
Рекреационно-ландшафтный уход за лесами	_____
Агролесомелиоративные мероприятия	_____

Основные нормативы мероприятия

интенсивность рубки ухода	40%
исходный запас	Запас на лесосеке - 730 м ³ Запас на 1 га - 80 м ³
объем вырубаемой древесины (общий/ ликвид)	292м ³ / м ³
Объем древесины, подлежащей заготовке всего, куб.м.	м ³
В том числе:	
Деловой по породам	
Осина	
Береза	
Дров по породам	
Осина	
Береза	
сопутствующие лесовосстановительные меры, содействие лесовозобновлению	-

5. Содержание, этапы работ, сроки их выполнения и результаты

№№ этапов	Этапы работ	Сроки выполнения, месяц, год (от...до)	Проектируемые результаты по этапам
1	2	3	4
1	Обследование	15.05.2018	Установленная (уточненная)

	участка, установление, уточнение его характеристик и разработка Проекта ухода за лесами	26.05.2018	характеристика участка и Проект ухода за лесами
2	Отвод и подготовка участка к проведению ухода с закладкой пробных площадей	15.05.2018 26.05.2018	Отведенный и оформленный в натуре участок, материалы отвода, приемки отведенного участка с оценкой качества отвода, уточненной схемой, размещением дорог, просек старых волоков и др. элементов, имеющих лесоводственное и технологическое значение, намеченная технологическая схема, материалы пробных площадей и др.)
3	Проведение мероприятий ухода за лесами	15.01.2018 31.12.2018	Участок после завершения мероприятия, оформленный в установленном порядке
4	Учет и оценка результатов работ	Не позднее 28.02.2019	Акт приемки (осмотра, обследования) участка с оценкой качества проведенного мероприятия

6. *Характеристика участка и его элементов (насаждения, древостоя и др.): исходных, сохраняемых при проведении мероприятий, проектируемых после проведения мероприятий*

Номер лесного квартала	68
Номер лесотаксационного выдела	24
Общая площадь	9,1
Состав насаждения до проведения ухода	6Ос4Б+С+К
Состав насаждения планируемое после проведения ухода	6Ос4Б+С+К
Вырубаемая (удаляемая) часть насаждения или характеристики иных мероприятий, проводимых на участке	40%
Подрост	-
Тип леса, бонитет	РТ, 2
Возраст	20/20
Полнота (сомкнутость)	0,8
Происхождение (естественное или искусственное)	искусственное

7. *Отвод и подготовка участка к проведению мероприятий (рубок ухода и других мероприятий)*

Отграничение участка	Визир
Учетные работы	Отбор деревьев в рубку с клеймением

8. *Проектируемая технология рубки ухода и других мероприятий ухода за лесами*

Проектируемая технологическая сеть участка (общая характеристика, расстояние между коридорами, особенности формы, размещения-прокладки их, количество вырубаемой в них древесины, в процентах от исходного на 1 га)	Безопасная технология, трелевка по естественным просветам, объем вырубаемой древесины – Осина - 5 м/3. Общая площадь под
---	--

	погрузочными пунктами, производственными и бытовыми площадками, - 0,06 га
Перечень и последовательность выполнения технологических операций, в т.ч. подготовительных, основных, заключительных, вспомогательных	<p>Уборка опасных деревьев, подготовка погрузочных пунктов, обозначение зон безопасности – бензопила, МТЗ.</p> <p>Валка – бензопилой, обрезка сучьев, частичная переработка (раскряжевка древесины) трелёвка – МТЗ, хранение погрузка древесины – МТЗ, Очистка лесосеки от порубочных остатков в мелкие кучи одновременно с заготовкой и сжигание их в не пожароопасный период</p> <p>Очистка (весенняя доочистка) мест рубок, путем сбора в мелкие кучи в бесснежный период и сжигания п/о в не пожароопасный период, приведение в нормативное состояние дорог, кварталных просек</p>
Дополняющие мероприятия возобновления леса при необходимости улучшения формируемых насаждений, осуществлении реформирования и реконструкции насаждений, в т.ч. с расчисткой определенных частей (мест) участков, минерализацией, рыхлением и другими мерами обработки почвы, ухода за возобновившимися естественно или высаженными растениями и другие	Не планируется

9. Противопожарные мероприятия (параметры и характеристика противопожарных разрывов, барьеров, минерализованных полос и т.д.), технология их осуществления, В пожароопасный период 2018 года, минерализованная полоса 0,7 м трактор МТЗ-82 в агрегате с плугом ПКЛ-70

10. Лесозащитные меры, в т.ч. защита от вредителей и болезней, повреждения дикими животными и грызунами, технология проводимых мероприятий
Соблюдение «Правил санитарной безопасности в лесах» утвержденных постановлением Правительства РФ № 607 от 20.05.2017 года

11. Эколого-лесоводственные, природоохранные требования

Лесоводственные требования по сохранению почвы, деревьев, подроста и др.	-
Требования по сохранению особо охраняемых элементов экосистем, биоразнообразия	
Лесозащитные требования	Соблюдение правил санитарной безопасности в лесах №607 от 20.05.2017
Противопожарные требования	Соблюдение правил пожарной безопасности в лесах №417 от 30.06.2007

12. Техническое, бытовое, санитарно-гигиеническое обеспечение выполнения работ, требования безопасности их выполнения и производственные показатели


Оснащение бригады: рабочие машины, механизмы, транспортные средства, приспособления для безопасной работы в соответствии с правилами по охране труда	Трактор МТЗ-82, бензопилы, УАЗ-452, передвижной домик для обогрева, горячим питанием, доброкачественной питьевой водой, аптечкой для оказания первой помощи, и соответствующими СИЗ, лопаты-3 шт, топор-1 шт, ранц. огнетушители- 3 шт, ведра на 10-15 литров- 2 шт, трос 50 м- 1 шт, каски- по количеству членов бригады.
Требования безопасности	Соблюдение «Правил по охране труда в лесозаготовительных, деревообрабатывающем производствах и при проведении лесохозяйственных работ» Приказ МТ и СЗ РФ от 02.11.2015г №835н

13. Контроль проведения мероприятий

Текущий контроль проведения мероприятий	Постоянно
Периодический и окончательный контроль выполнения комплекса требований, установленных при проведении мероприятий ухода за лесами	Осмотр места рубки во время и после окончания заготовки

14. Оценка качества и эффективности проведения мероприятий

Оценка качества выполнения работ	Осмотр места рубки после окончания заготовки
Оценка текущего (наличного) и ожидаемого эффекта от проведения мероприятий	Выполнено, либо не выполнено

Проект составил
(специалист)  Голубев С.А. (ф.и.о.)
"___" _____ 20___ г.

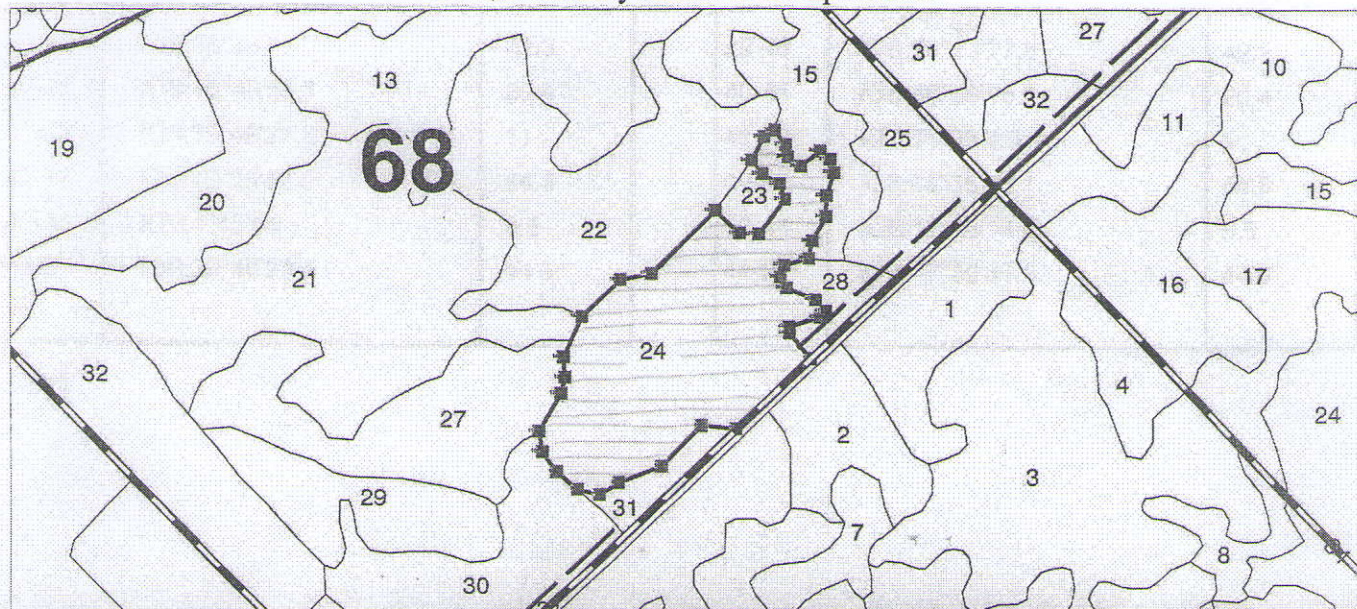
С проектом проведения мероприятий, технологией, условиями работы и правилами охраны труда ознакомился

(дата, должность, подпись.)

С технологией и условиями работ по проекту и правилам охраны труда рабочих ознакомил
Мастер (исполнитель) _____
"___" _____ 20___ г.

Технологическая схема (схемы) проведения мероприятия ухода за лесами (рубок ухода, дополнительных лесовосстановительных, противопожарных, лесозащитных и других мероприятий)

Общая схема участка и его привязки



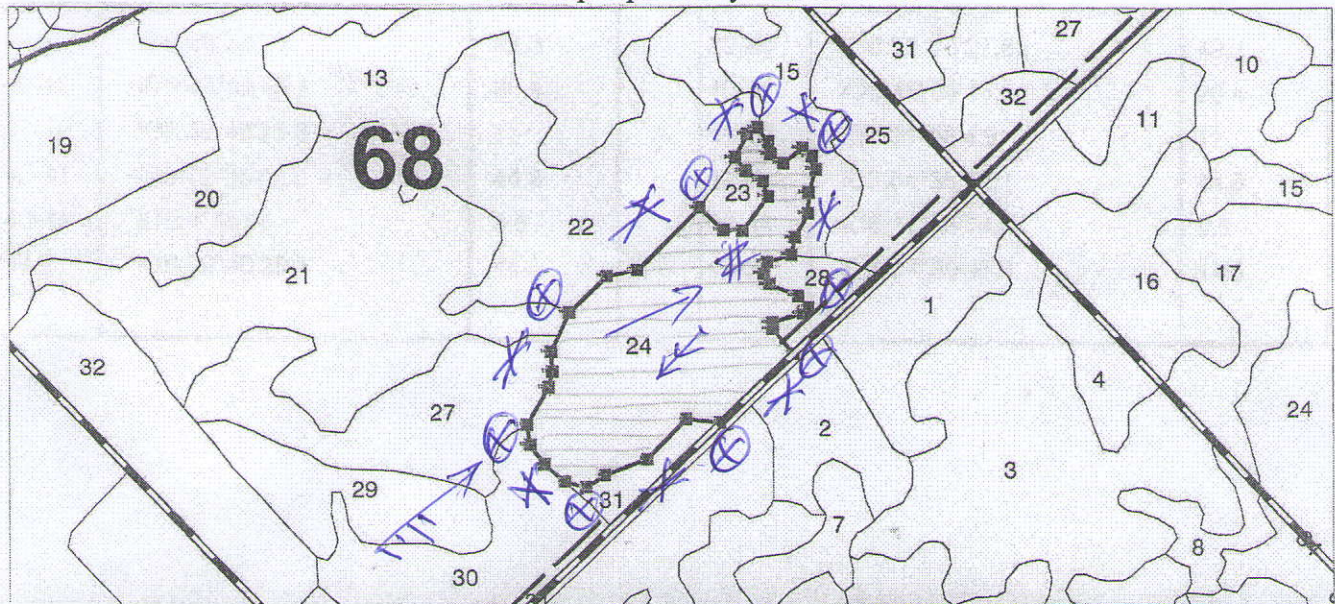
Румбы и длины линий

Номера точек	Румбы пиний (по истинному меридиану)	Длина, м	Номера точек	Румбы пиний (по магнитному меридиану)	Длина, м
1-2	ЮЗ:46°31'32.7	338.43	1-2	ЮЗ:38°41'12.3	338.43
2-3	ЮЗ:46°53'30.1	137.2	2-3	ЮЗ:39°3'9.7	137.2
3-4	СЗ:83°56'44.8	46.7	3-4	ЮЗ:88°12'54.8	46.7
4-5	ЮЗ:44°14'46.6	75.6	4-5	ЮЗ:36°24'26.2	75.6
5-6	ЮЗ:69°54'16.9	61.4	5-6	ЮЗ:62°3'56.5	61.4
6-7	ЮЗ:58°8'2.9	30.6	6-7	ЮЗ:50°17'42.5	30.6
7-8	СЗ:74°58'53.5	29.9	7-8	СЗ:82°49'13.9	29.9
8-9	СЗ:49°45'49.1	35.9	8-9	СЗ:57°36'9.5	35.9
9-10	СЗ:35°23'41.2	32.8	9-10	СЗ:43°14'1.6	32.8
10-11	СЗ:8°44'46.1	27.7	10-11	СЗ:16°35'6.5	27.7
11-12	СВ:29°39'33	58.3	11-12	СВ:21°49'12.6	58.3
12-13	СВ:14°55'52.4	21.8	12-13	СВ:7°5'32	21.8
13-14	СЗ:4°23'55.3	27.5	13-14	СЗ:12°14'15.7	27.5
14-15	СВ:24°26'38.6	59.5	14-15	СВ:16°36'18.2	59.5
15-16	СВ:45°47'44.1	71.6	15-16	СВ:37°57'23.7	71.6
16-17	СВ:79°26'20.9	42.2	16-17	СВ:71°36'0.5	42.2
17-18	СВ:44°45'51.7	120.8	17-18	СВ:36°55'31.3	120.8
18-19	ЮВ:46°16'24.6	44.8	18-19	ЮВ:54°6'45	44.8
19-20	ЮВ:86°54'19	26.1	19-20	СВ:85°15'20.6	26.1
20-21	СВ:36°43'59.4	58.8	20-21	СВ:28°53'39	58.8
21-22	СЗ:18°26'6.2	22.2	21-22	СЗ:26°16'26.6	22.2
22-23	СЗ:60°4'8.7	26.8	22-23	СЗ:67°54'29.1	26.8
23-24	СЗ:38°55'37	23.5	23-24	СЗ:46°45'57.4	23.5
24-25	СВ:28°4'20.8	35.9	24-25	СВ:20°14'0.4	35.9
25-26	СВ:59°2'8.7	16.4	25-26	СВ:51°11'48.3	16.4
26-27	ЮВ:37°52'28.6	24.1	26-27	ЮВ:45°42'49	24.1
27-28	ЮВ:9°51'58.6	16.4	27-28	ЮВ:17°42'19	16.4
28-29	ЮВ:54°14'48.5	21.7	28-29	ЮВ:62°5'8.9	21.7
29-30	СВ:50°57'51.4	33.5	29-30	СВ:43°7'31	33.5
30-31	ЮВ:49°53'57.5	17.5	30-31	ЮВ:57°44'17.9	17.5
31-32	ЮВ:15°38'34.1	18.3	31-32	ЮВ:23°28'54.5	18.3
32-33	ЮЗ:17°16'55.4	33.1	32-33	ЮЗ:9°26'35	33.1
33-34	ЮЗ:1°25'53	28.1	33-34	ЮВ:6°24'27.4	28.1
34-35	ЮЗ:28°26'35.7	38.4	34-35	ЮЗ:20°36'15.3	38.4
35-36	ЮЗ:11°37'58.3	24.4	35-36	ЮЗ:3°47'37.9	24.4

Номера точек	Румбы линий (по истинному меридиану)	Длина, м
36-37	ЮЗ:73°24'45.9	34.5
37-38	ЮЗ:16°55'34.9	16.9
38-39	ЮВ:27°38'43.8	16.7
39-40	ЮВ:68°33'7.4	42.3
40-41	ЮВ:40°48'55.1	20.4
41-42	ЮЗ:39°48'25.3	11
42-43	ЮЗ:72°25'42.5	44.3
43-44	ЮВ:4°45'54	8.5
44-2	ЮВ:39°40'28.5	44.5

Номера точек	Румбы линий (по магнитному меридиану)	Длина, м
36-37	ЮЗ:65°34'25.5	34.5
37-38	ЮЗ:9°5'14.5	16.9
38-39	ЮВ:35°29'4.2	16.7
39-40	ЮВ:76°23'27.8	42.3
40-41	ЮВ:48°39'15.5	20.4
41-42	ЮЗ:31°58'4.9	11
42-43	ЮЗ:64°35'22.1	44.3
43-44	ЮВ:12°36'14.4	8.5
44-2	ЮВ:47°30'48.9	44.5

Схема (схемы) выполнения технологических операций по видам мероприятий ухода за лесами



Квартальная просека	-----	Лесная дорога	====
Граница лесосеки, не эксплуатационного участка	————	Производственные и бытовые площадки	
Граница 50 м зоны безопасности	—X—	Погрузочные пункты, места складирования заготовленной древесины	##
Трассы волоков (технологических коридоров)		Места размещения строений и сооружений	
Направление валки	↑	Не эксплуатационный участок	⋮
Направление трелевки	→	Места установки информационных знаков	⊗
Направление преобладающих ветров	↗	Валка опасных и сухостойных деревьев	—