

УТВЕРЖДАЮ
 Директор ГБПОУ НСО
 «Тогучинский лесхоз-техникум»
 В.А.Тукаев
 « 07 » 2018г.

ПРОЕКТ УХОДА ЗА ЛЕСАМИ

Общие сведения

Наименование субъекта Российской Федерации	Новосибирская область
Наименование лесничества (лесопарка)	Мирновское
Наименование участкового лесничества	Тогучинский лху
Наименование урочища (при наличии)	
Целевое назначение лесов	Защитные леса
Категория защитных лесов	Леса, расположенные в лесостепных зонах
Договор аренды лесного участка	
Право постоянного (бессрочного) пользования	
Проект освоения лесов	
Договор купли-продажи лесных насаждений	
Контракт на выполнение работ по охране, защите, воспроизводству лесов	Соглашение купли-продажи лесных насаждений № _____ от _____ 2018

1. Местоположение и площадь участка, характеристика насаждения, площадь участка до проведения рубки ухода

Номер лесного квартала	67
Номер лесотаксационного выдела	26
Общая площадь	6,0
Состав насаждения	9С1Б+ОС, л/к 6Е2Б2ОС
Подрост	
Тип леса, бонитет	РТ, 2
Возраст	С-105, Б-80, ОС-65, л/к-25
Полнота (сомкнутость)	9С1Б+ОС-0,4; л/к 6Е2Б2ОС-0,6
Происхождение (естественное или искусственное)	Естественное с л/к искусственного происхождения

2. Характеристика лесорастительных и других условий

Элемент рельефа	Равнинный
Экспозиция и величина склона	
Почвенно-грунтовые условия	Серая лесная, легкосуглинистая, свежая почва
Тип лесорастительных условий	РТ
Размещение деревьев, подлежащих удалению или сохранению (равномерное, групповое, куртинное)	равномерное
Другие условия	

3. Планируемые мероприятия

Вид(ы) мероприятий в соответствии с Правилами ухода за лесами	Уход за лесными насаждениями
Характеристика видов мероприятий, проводимых на участках, в т.ч.	
Рубки ухода (осветления, прочистки, прореживание, проходные рубки, сохранение насаждений)	_____
Обновление насаждений. Обновительные рубки ухода в сочетании с мерами содействия лесовозобновлению и другими необходимыми мероприятиями	Рубка обновления
Переформирование насаждений. Рубки ухода переформирования лесных насаждений с дополнением их мероприятиями содействия лесовозобновлению	_____
Реконструкция лесных насаждений (рубки реконструкции в сочетании с мероприятиями лесовозобновления – лесовосстановления)	_____
Противопожарный уход за лесами	_____
Санитарный уход за лесами	_____
Уход за лесовозобновлением, подростом и другими ценными компонентами насаждений	_____
Уход за опушками леса	_____
Уход за подлеском	_____
Обрезка сучьев и ветвей в насаждении	_____
Химический уход	_____
Удобрение леса	_____
Пирогенный уход	_____
Рекреационно-ландшафтный уход за лесами	_____
Агролесомелиоративные мероприятия	_____

Основные нормативы мероприятия

интенсивность рубки ухода	50%
исходный запас	Запас на лесосеке – 1080м ³ Запас на 1 га – 260 м ³
объем вырубаемой древесины (общий/ ликвид)	540 м ³ / 485 м ³
Объем древесины, подлежащей заготовке всего, куб.м.	540 м ³
В том числе:	
Деловой по породам	394
Сосна	394
Берёза	-
Дров по породам	91
Сосна	55
Берёза	36
сопутствующие лесовосстановительные меры, содействие лесовозобновлению	

5. Содержание, этапы работ, сроки их выполнения и результаты

№№ этапов	Этапы работ	Сроки выполнения, месяц, год (от...до)	Проектируемые результаты по этапам
1	2	3	4
1	Обследование участка, установление, уточнение его характеристик и разработка Проекта ухода за лесами	1.05.2018 1.06.2018	Установленная (уточненная) характеристика участка и Проект ухода за лесами
2	Отвод и подготовка участка к проведению ухода с закладкой пробных площадей	1.06.2018 20.07.2018	Отведенный и оформленный в натуре участок, материалы отвода, приемки отведенного участка с оценкой качества отвода, уточненной схемой, размещением дорог, просек старых волоков и др. элементов, имеющих лесоводственное и технологическое значение, намеченная технологическая схема, материалы пробных площадей и др.)
3	Проведение мероприятий ухода за лесами	20.08.2018 31.12.2018	Участок после завершения мероприятия, оформленный в установленном порядке
4	Учет и оценка результатов работ	Не позднее 28.02.2019	Акт приемки (осмотра, обследования) участка с оценкой качества проведенного мероприятия

6. Характеристика участка и его элементов (насаждения, древостоя и др.): исходных, сохраняемых при проведении мероприятий, проектируемых после проведения мероприятий

Номер лесного квартала	67
Номер лесотаксационного выдела	26
Общая площадь	6,0
Состав насаждения до проведения ухода	9С1Б+ОС, л/к 6Е2Б2ОС
Состав насаждения планируемое после проведения ухода	9С1Б+ОС, л/к 6Е2Б2ОС
Вырубаемая (удаляемая) часть насаждения или характеристики иных мероприятий, проводимых на участке	50% - верхнего полога
Подрост	
Тип леса, бонитет	РТ,2
Возраст	С-105,Б-80,ОС-65,л/к-25
Полнота (сомкнутость)	9С1Б+ОС-0,2; л/к 6Е2Б2ОС-0,6
Происхождение (естественное или искусственное)	Естественное с л/к искусственного происхождения

7. Отвод и подготовка участка к проведению мероприятий (рубок ухода и других мероприятий)

Отграничение участка	Визир
Учетные работы	Отбор деревьев в рубку с клеймением

8. *Проектируемая технология рубки ухода и других мероприятий ухода за лесами*

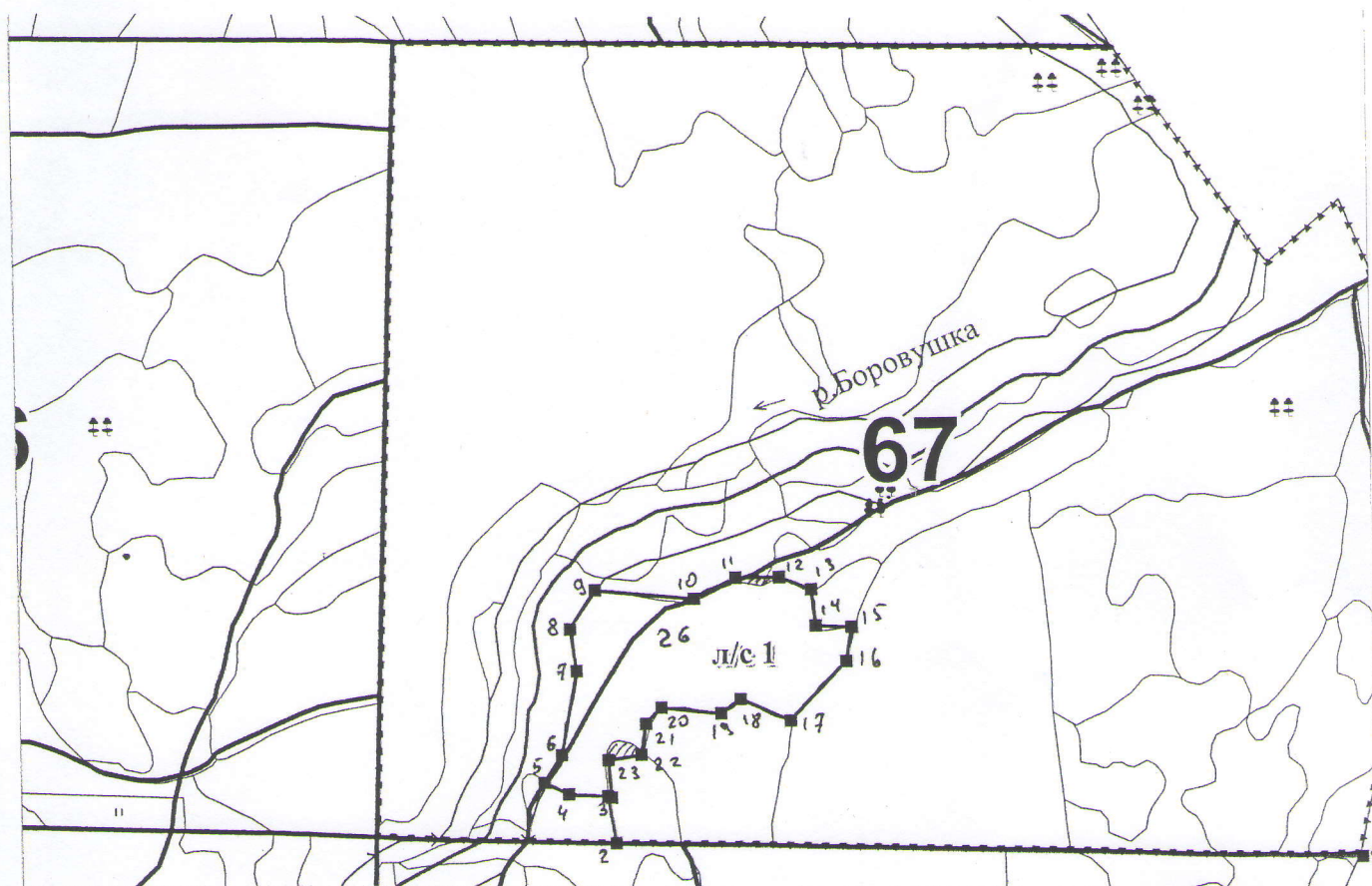
<p>Проектируемая технологическая сеть участка (общая характеристика, расстояние между коридорами, особенности формы, размещения-прокладки их, количество вырубаемой в них древесины, в процентах от исходного на 1 га)</p>	<p>Коридорная, валка- вершинами в междурядья культур ,при невозможности – перпендикулярно рядам культур, объем вырубаемой древесины – сосна - 81 м3(50%),берёза-9 м3 (50%).Общая площадь под погрузочными пунктами, производственными и бытовыми площадками -0,24 га, 2 шт. (0,4*0,3)</p>
<p>Перечень и последовательность выполнения технологических операций, в т.ч. подготовительных, основных, заключительных, вспомогательных</p>	<p>Уборка опасных деревьев, подготовка погрузочных пунктов, обозначение зон безопасности – бензопила, МТЗ.</p> <p>Валка – бензопилой, обрезка сучьев, частичная переработка (раскряжевка древесины) трелёвка – МТЗ, хранение погрузка древесины – МТЗ, Очистка лесосеки производится путем укладки порубочных остатков на волока с целью их укрепления и предохранения почвы от сильного уплотнения и повреждения при трелёвке; разбрасыванием измельчённых порубочных остатков в целях улучшения лесорастительных условий.</p>
<p>Дополняющие мероприятия возобновления леса при необходимости улучшения формируемых насаждений, осуществлении переформирования и реконструкции насаждений, в т.ч. с расчисткой определенных частей (мест) участков, минерализацией, рыхлением и другими мерами обработки почвы, ухода за возобновившимися естественно или высаженными растениями и другие</p>	<p>Не планируется</p>

9. *Противопожарные мероприятия (параметры и характеристика противопожарных разрывов, барьеров, минерализованных полос и т.д.), технология их осуществления,*

10. *Лесозащитные меры, в т.ч. защита от вредителей и болезней, повреждения дикими животными и грызунами, технология проводимых мероприятий*
Соблюдение «Правил санитарной безопасности в лесах» утверждённых постановлением Правительства РФ № 607 от 20.05.2017 года

Технологическая схема (схемы) проведения мероприятия ухода за лесами (рубок ухода, дополнительных лесовосстановительных, противопожарных, лесозащитных и других мероприятии

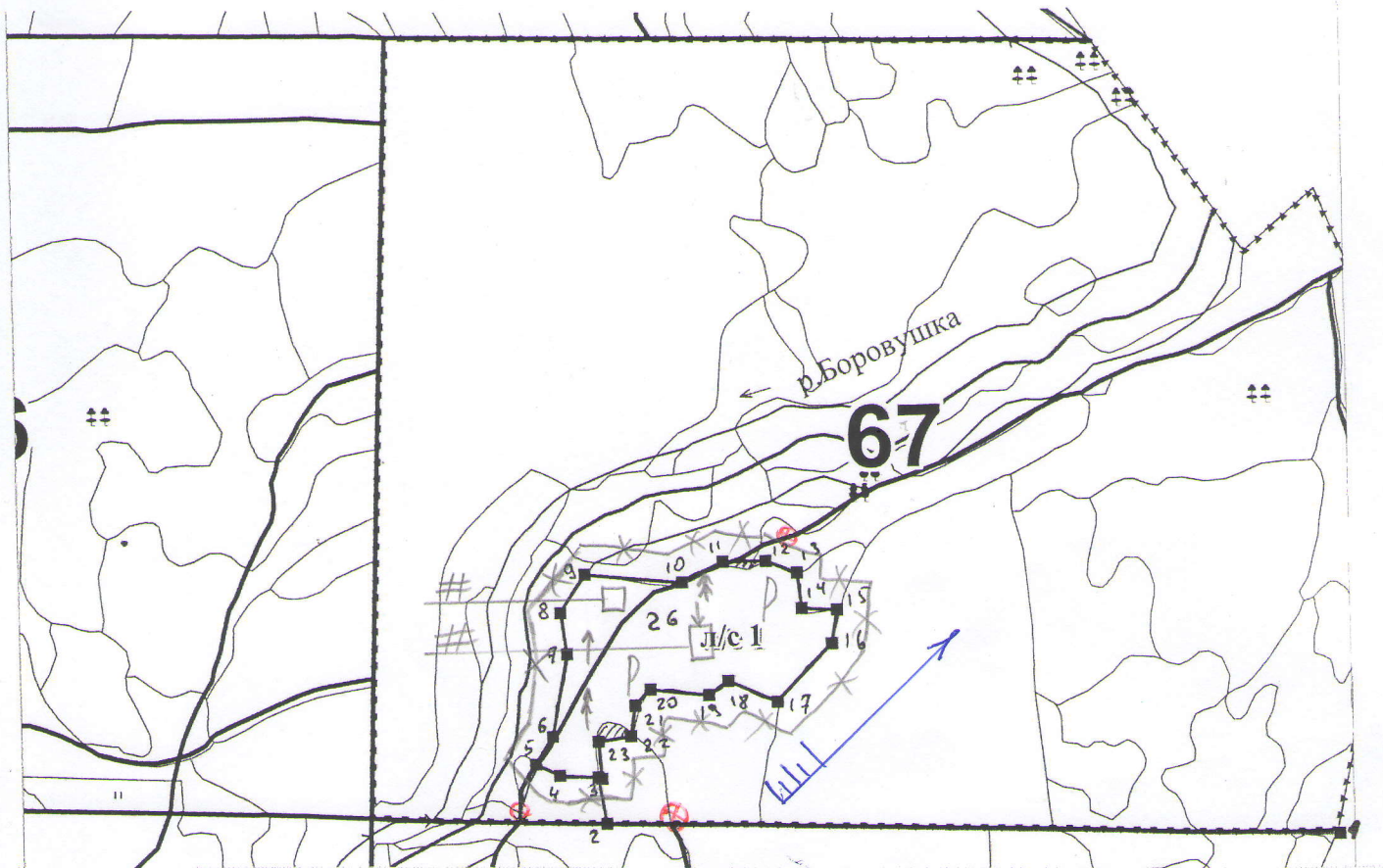
Общая схема участка и его привязки



Румбы (магнитный меридиан) и длины линий

Экспликация лесосеки					
Номера точек	Румбы линий	Длина линий м.	Номера точек	Румбы линий	Длина линий м.
Привязка:					
1-2	ЮЗ:84	988,76			
2-3	СЗ:17	63,67			
Лесосека:					
3-4	ЮЗ :85	50	14-15	СВ:85	48
4-5	СЗ :71	36	15-16	ЮЗ:2	46
5-6	СВ :25	44	16-17	ЮЗ:36	106
6-7	СВ :03	113	17-18	СЗ:74	72
7-8	СЗ :16	56	18-19	ЮЗ:47	32
8-9	СВ :27	61	19-20	ЮЗ:89	86
9-10	СВ:89	130	20-21	ЮЗ:37	30
10-11	СВ:56	62	21-22	ЮЗ:00	37
11-12	СВ:82	58	22-23	ЮЗ:74	47
12-13	ЮВ:77	45	23-3	ЮВ:12	52
13-14	ЮВ:14	48			

Схема (схемы) выполнения технологических операций по видам мероприятий ухода за лесами



Квартальная просека		Лесная дорога	
Граница лесосеки, не эксплуатационного участка		Производственные и бытовые площадки	
Граница 50 м зоны безопасности		Погрузочные пункты, места складирования заготовленной древесины	
Трассы волоков (технологических коридоров)		Места размещения строений и сооружений	
Направление валки		Не эксплуатационный участок	
Направление трелевки		Места установки информационных зп	
Направление преобладающих ветров		Валка опасных и сухостойных деревьев	