

УТВЕРЖДАЮ
Генеральный директор
АО «Мирновский лесхоз»
В.В.Василюк

« » 20 г.

ПРОЕКТ УХОДА ЗА ЛЕСАМИ

1. Общие сведения

Наименование субъекта Российской Федерации	Новосибирская область
Наименование лесничества (лесопарка)	Мирновское
Наименование участкового лесничества	Коуракский № 1
Наименование урочища (при наличии)	
Целевое назначение лесов	Эксплуатационные
Категория защитных лесов	Эксплуатационные леса
Договор аренды лесного участка	
Право постоянного (бессрочного) пользования	
Проект освоения лесов	
Договор купли-продажи лесных насаждений	
Контракт на выполнение работ по охране, защите, воспроизводству лесов	Соглашение купли - продажи лесных насаждений № _____ от _____ 2018

2. Местоположение и площадь участка, характеристика насаждения, площадь участка до проведения рубки ухода

Номер лесного квартала	21
Номер лесотаксационного выдела	19
Общая площадь	3,8
Состав насаждения	7Л2С1Б
Подрост	10Е (26) Л/К-88
Тип леса, бонитет	ШТ,2
Возраст	125,125,95
Полнота (сомкнутость)	0,8
Происхождение (естественное или искусственное)	Естественное

3. Характеристика лесорастительных и других условий

Элемент рельефа	Равнинный
Экспозиция и величина склона	
Почвенно-грунтовые условия	Серая – лесная, суглинистая
Тип лесорастительных условий	ШТ
Размещение деревьев, подлежащих удалению или сохранению (равномерное, групповое, куртинное)	равномерное
Другие условия	

4. Планируемые мероприятия

Вид(ы) мероприятий в соответствии с Правилами ухода за лесами	Уход за лесными насаждениями
Характеристика видов мероприятий, проводимых на участках, в т.ч.	
Рубки ухода (осветления, прочистки, прореживание, проходные рубки, сохранение насаждений)	
Обновление насаждений. Обновительные рубки ухода в сочетании с мерами содействия лесовозобновлению и другими необходимыми	Обновление

мероприятиями	
Переформирование насаждений. Рубки ухода переформирования лесных насаждений с дополнением их мероприятиями содействия лесовозобновлению	_____
Реконструкция лесных насаждений (рубки реконструкции в сочетании с мероприятиями лесовозобновления – лесовосстановления)	_____
Противопожарный уход за лесами	_____
Санитарный уход за лесами	_____
Уход за лесовозобновлением, подростом и другими ценными компонентами насаждений	_____
Уход за опушками леса	_____
Уход за подлеском	_____
Обрезка сучьев и ветвей в насаждении	_____
Химический уход	_____
Удобрение леса	_____
Пирогенный уход	_____
Рекреационно-ландшафтный уход за лесами	_____
Агролесомелиоративные мероприятия	_____

Основные нормативы мероприятия

интенсивность рубки ухода	29%
исходный запас	Запас на лесосеке – 1370 м ³ Запас на 1 га – 360 м ³
объем вырубаемой древесины (общий/ ликвид)	397 м ³ / 355 м ³
Объем древесины, подлежащей заготовке всего, куб.м.	355 м ³
В том числе:	
Деловой по породам	
Сосна	260
Береза	2
Дров по породам	
Сосна	31
Береза	56
Лиственница	6
сопутствующие лесовосстановительные меры, содействие лесовозобновлению	

5. Содержание, этапы работ, сроки их выполнения и результаты

№№ этапов	Этапы работ	Сроки выполнения, месяц, год (от...до)	Проектируемые результаты по этапам
1	2	3	4
1	Обследование участка, установление,	20.06.2018 09.07.2018	Установленная (уточненная) характеристика участка и Проект ухода за лесами

	уточнение его характеристик и разработка Проекта ухода за лесами		
2	Отвод и подготовка участка к проведению ухода с закладкой пробных площадей	20.06.2018 09.07.2018	Отведенный и оформленный в натуре участок, материалы отвода, приемки отведенного участка с оценкой качества отвода, уточненной схемой, размещением дорог, просек старых волоков и др. элементов, имеющих лесоводственное и технологическое значение, намеченная технологическая схема, материалы пробных площадей и др.)
3	Проведение мероприятий ухода за лесами	01.08.2018 31.12.2018	Участок после завершения мероприятия, оформленный в установленном порядке
4	Учет и оценка результатов работ	Не позднее 28.02.2019	Акт приемки (осмотра, обследования) участка с оценкой качества проведенного мероприятия

6. *Характеристика участка и его элементов (насаждения, древостоя и др.): исходных, сохраняемых при проведении мероприятий, проектируемых после проведения мероприятий*

Номер лесного квартала	21
Номер лесотаксационного выдела	19
Общая площадь	3,8
Состав насаждения до проведения ухода	7Л2С1Б
Состав насаждения планируемое после проведения ухода	10Л+С
Вырубаемая (удаляемая) часть насаждения или характеристики иных мероприятий, проводимых на участке	29%
Подрост	10Е (26) Л/К-88
Тип леса, бонитет	ШТ, 2
Возраст	125,125
Полнота (сомкнутость)	0,5
Происхождение (естественное или искусственное)	естественное

7. *Отвод и подготовка участка к проведению мероприятий (рубок ухода и других мероприятий)*

Отграничение участка	Визир
Учетные работы	Отбор деревьев в рубку с клеймением

8. *Проектируемая технология рубки ухода и других мероприятий ухода за лесами*

Проектируемая технологическая сеть участка (общая характеристика, расстояние между коридорами, особенности формы, размещения-прокладки их, количество вырубаемой в них древесины, в процентах от исходного на 1 га)	Безопасная технология, трелевка по естественным просветам, объем вырубаемой древесины – 104 м ³ . Общая площадь под погрузочными пунктами, производственными и бытовыми площадками, -
---	--

<p>Перечень и последовательность выполнения технологических операций, в т.ч. подготовительных, основных, заключительных, вспомогательных</p>	<p>0,12 га</p> <p>Уборка опасных деревьев, подготовка погрузочных пунктов, обозначение зон безопасности – бензопила, МТЗ.</p> <p>Валка – бензопилой, обрезка сучьев, частичная переработка (раскряжевка древесины) трелёвка – МТЗ, хранение погрузка древесины – МТЗ, Очистка лесосеки от порубочных остатков в мелкие кучи одновременно с заготовкой и сжигание их в не пожароопасный период</p> <p>Очистка (весенняя доочистка) мест рубок, путем сбора в мелкие кучи в бесснежный период и сжигания п/о в не пожароопасный период, приведение в нормативное состояние дорог, кварталных просек</p>
<p>Дополняющие мероприятия возобновления леса при необходимости улучшения формируемых насаждений, осуществлении переформирования и реконструкции насаждений, в т.ч. с расчисткой определенных частей (мест) участков, минерализацией, рыхлением и другими мерами обработки почвы, ухода за возобновившимися естественно или высаженными растениями и другие</p>	

9. Противопожарные мероприятия (параметры и характеристика противопожарных разрывов, барьеров, минерализованных полос и т.д.), технология их осуществления, В пожароопасный период 2018 года, минерализованная полоса 0,7 м трактор МТЗ-82 в агрегате с плугом ПКЛ-70

10. Лесозащитные меры, в т.ч. защита от вредителей и болезней, повреждения дикими животными и грызунами, технология проводимых мероприятий
Соблюдение «Правил санитарной безопасности в лесах» утвержденных постановлением Правительства РФ № 607 от 20.05.2017 года

11. Эколого-лесоводственные, природоохранные требования

<p>Лесоводственные требования по сохранению почвы, деревьев, подроста и др.</p>	
<p>Требования по сохранению особо охраняемых элементов экосистем, биоразнообразия</p>	
<p>Лесозащитные требования</p>	<p>Соблюдение правил</p>

	санитарной безопасности в лесах №607 от 20.05.2017
Противопожарные требования	Соблюдение правил пожарной безопасности в лесах №417 от 30.06.2007

12. Техническое, бытовое, санитарно-гигиеническое обеспечение выполнения работ, требования безопасности их выполнения и производственные показатели


Оснащение бригады: рабочие машины, механизмы, транспортные средства, приспособления для безопасной работы в соответствии с правилами по охране труда	Трактор МТЗ-82, бензопилы, УАЗ-452, передвижной домик для обогрева, горячим питанием, доброкачественной питьевой водой, аптечкой для оказания первой помощи, и соответствующими СИЗ, лопаты-3 шт, топор-1 шт, ранц. огнетушители- 3 шт, ведра на 10-15 литров- 2 шт, трос 50 м- 1 шт, каски- по количеству членов бригады.
Требования безопасности	Соблюдение «Правил по охране труда в лесозаготовительных, деревообрабатывающем производствах и при проведении лесохозяйственных работ» Приказ МТ и СЗ РФ от 02.11.2015г №835н

13. Контроль проведения мероприятий

Текущий контроль проведения мероприятий	Постоянно
Периодический и окончательный контроль выполнения комплекса требований, установленных при проведении мероприятий ухода за лесами	Осмотр места рубки во время и после окончания заготовки

14. Оценка качества и эффективности проведения мероприятий

Оценка качества выполнения работ	Осмотр места рубки после окончания заготовки
Оценка текущего (наличного) и ожидаемого эффекта от проведения мероприятий	Выполнено, либо не выполнено

Проект составил
(специалист)  (Голубева С.А.)
" 9 " 08 20 18 г.

С проектом проведения мероприятий, технологией, условиями работы и правилами охраны труда ознакомился

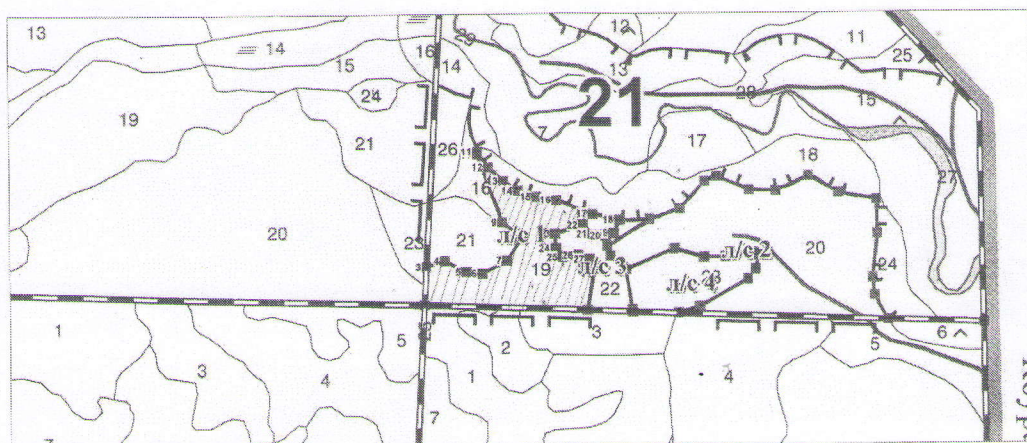
(дата, должность, подпись.)

С технологией и условиями работ по проекту и правилам охраны труда рабочих ознакомил

Мастер (исполнитель) _____
" " _____ 20 _____ г.

Технологическая схема (схемы) проведения мероприятия ухода за лесами (рубок ухода, дополнительных лесовосстановительных, противопожарных, лесозащитных и других мероприятий)

Общая схема участка и его привязки



Условные обозначения:

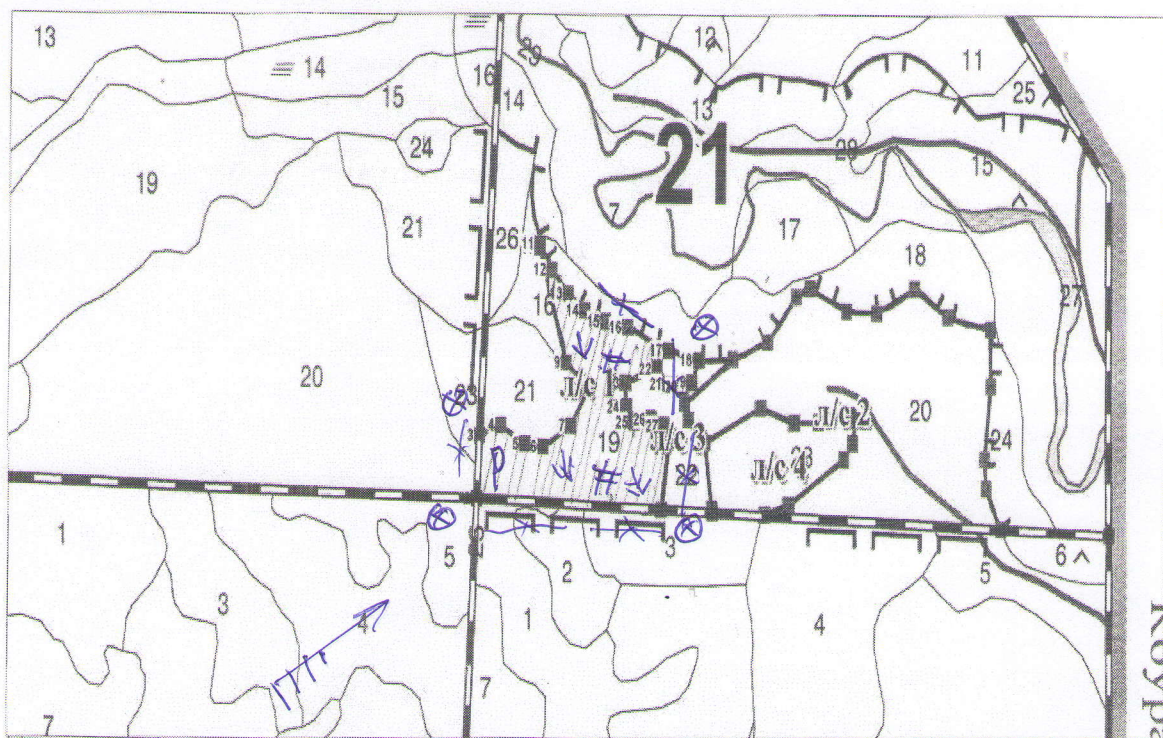


квартальные просеки;
 границы выделов;
 границы лесосеки;
 ленты перечета.

Абрис отвода

Номера точек	Румбы линий (по истинному меридиану)	Длина, м	Номера точек	Румбы линий (по магнитному меридиану)	Длина, м
1-2	ЮВ:0°0'0	0	1-2	ЮВ:0°0'0	0
2-3	СВ:3°47'10.6	67	2-3	СЗ:4°3'9.8	67
3-4	СВ:72°7'18	34	3-4	СВ:64°16'57.6	34
4-5	ЮВ:62°10'34	42.5	4-5	ЮВ:70°0'54.4	42.5
5-6	ЮВ:83°39'34.6	28.4	5-6	СВ:88°30'5	28.4
6-7	СВ:62°21'14.4	49.5	6-7	СВ:54°30'54	49.5
7-8	СВ:33°41'23.5	48.9	7-8	СВ:25°51'3.1	48.9
8-9	СЗ:53°40'23.3	44.1	8-9	СЗ:61°30'43.7	44.1
9-10	СЗ:19°37'20.1	127.5	9-10	СЗ:27°27'40.5	127.5
10-11	СВ:7°7'30.4	4.2	10-11	СЗ:0°42'50	4.2
11-12	ЮВ:34°41'42.5	33	11-12	ЮВ:42°32'2.9	33
12-13	ЮВ:46°46'17	35.8	12-13	ЮВ:54°36'37.4	35.8
13-14	ЮВ:56°34'30.9	31.3	13-14	ЮВ:64°24'51.3	31.3
14-15	ЮВ:70°10'2.9	33.9	14-15	ЮВ:78°0'23.3	33.9
15-16	ЮВ:80°40'36.8	35.4	15-16	ЮВ:88°30'57.2	35.4
16-17	ЮВ:68°46'20.4	67.8	16-17	ЮВ:76°36'40.8	67.8
17-18	ЮВ:77°28'15.5	48.1	17-18	ЮВ:85°18'35.9	48.1
18-19	ЮЗ:22°14'52.6	24.8	18-19	ЮЗ:14°24'32.2	24.8
19-20	ЮЗ:68°57'46.7	14.5	19-20	ЮЗ:61°7'26.3	14.5
20-21	СЗ:82°34'8.3	24.2	20-21	ЮЗ:89°35'31.3	24.2
21-22	СЗ:46°50'53.2	22.9	21-22	СЗ:54°41'13.6	22.9
22-23	ЮЗ:73°24'46.2	51.2	22-23	ЮЗ:65°34'25.8	51.2
23-24	ЮВ:0°0'46.2	26.1	23-24	ЮВ:7°50'20.4	26.1
24-25	ЮВ:40°54'52.5	20.7	24-25	ЮВ:48°45'12.9	20.7
25-26	СВ:83°25'6.4	27.3	25-26	СВ:75°34'46	27.3
26-27	ЮВ:69°46'32.3	21.1	26-27	ЮВ:77°36'52.7	21.1
27-28	ЮВ:25°0'57.8	17.3	27-28	ЮВ:32°51'18.2	17.3
28-29	ЮЗ:9°43'38.8	74.1	28-29	ЮЗ:1°53'18.4	74.1
29-2	СЗ:87°42'49	286.5	29-2	ЮЗ:84°26'50.6	286.5

Схема (схемы) выполнения технологических операций
по видам мероприятий ухода за лесами



Квартальная просека		Лесная дорога	
Граница лесосеки, не эксплуатационного участка		Производственные и бытовые площадки	
Граница 50 м зоны безопасности		Погрузочные пункты, места складирования заготовленной древесины	
Трассы волоков (технологических коридоров)		Места размещения строений и сооружений	
Направление валки		Не эксплуатационный участок	
Направление трелевки		Места установки информационных знаков	
Направление преобладающих ветров		Валка опасных и сухостойных деревьев	

УТВЕРЖДАЮ
Генеральный директор
АО «Мирновский лесхоз»
В.В.Василюк

« 19 » 07 20 18 г.

ПРОЕКТ УХОДА ЗА ЛЕСАМИ

1. Общие сведения

Наименование субъекта Российской Федерации	Новосибирская область
Наименование лесничества (лесопарка)	Мирновское
Наименование участкового лесничества	Коуракский № 1
Наименование урочища (при наличии)	
Целевое назначение лесов	Эксплуатационные
Категория защитных лесов	Эксплуатационные леса
Договор аренды лесного участка	
Право постоянного (бессрочного) пользования	
Проект освоения лесов	
Договор купли-продажи лесных насаждений	
Контракт на выполнение работ по охране, защите, воспроизводству лесов	Соглашение купли - продажи лесных насаждений № _____ от _____ 2018

2. Местоположение и площадь участка, характеристика насаждения, площадь участка до проведения рубки ухода

Номер лесного квартала	21
Номер лесотаксационного выдела	19
Общая площадь	3,8
Состав насаждения	7Л2С1Б
Подрост	10Е (26) Л/К-88
Тип леса, бонитет	ШТ,2
Возраст	125,125,95
Полнота (сомкнутость)	0,8
Происхождение (естественное или искусственное)	Естественное

3. Характеристика лесорастительных и других условий

Элемент рельефа	Равнинный
Экспозиция и величина склона	
Почвенно-грунтовые условия	Серая – лесная, суглинистая
Тип лесорастительных условий	ШТ
Размещение деревьев, подлежащих удалению или сохранению (равномерное, групповое, куртинное)	равномерное
Другие условия	

4. Планируемые мероприятия

Вид(ы) мероприятий в соответствии с Правилами ухода за лесами	Уход за лесными насаждениями
Характеристика видов мероприятий, проводимых на участках, в т.ч. Рубки ухода (осветления, прочистки, прореживание, проходные рубки, сохранение насаждений)	
Обновление насаждений. Обновительные рубки ухода в сочетании с мерами содействия лесовозобновлению и другими необходимыми	Обновление